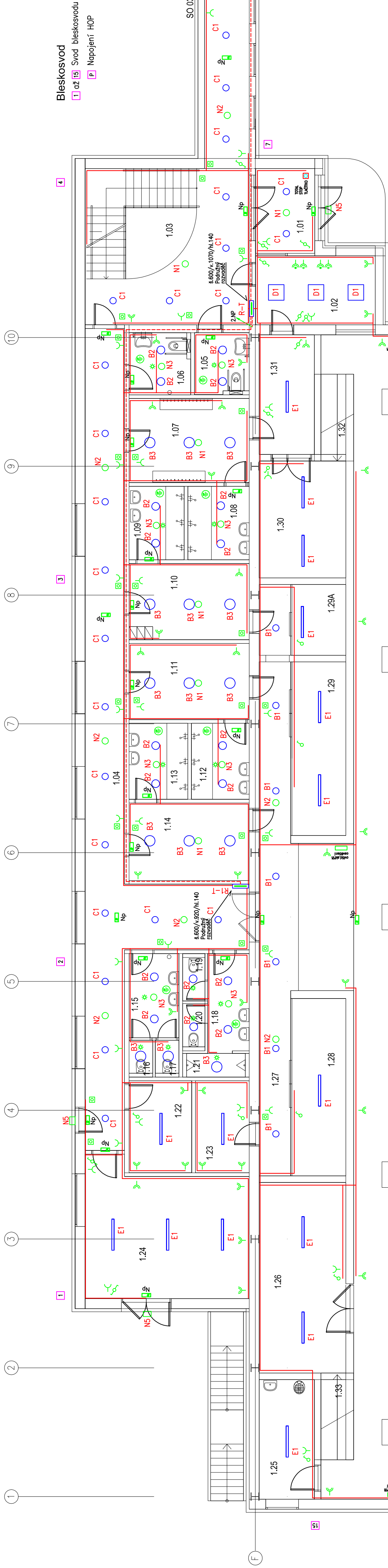


Poznámka

Napěťová soustava 3NPE~50Hz, 400V, TN–S. Ochrana před úrazem elektrickým proudem je provedena automatickým odpojením vadné části od zdroje v síti TN při současném provedení hlavního pospojování. Vybrané okruhy jsou sružené vybaveny proudovými chrániči.

Kabelové rozvody jsou kabely CYKY nebo CYKYLd pod omítkou případně na kabelových žlábech. Vypínače a tlačítka jsou umístěny ve výši 1,2 m nad podlahou, zásuvky ve výši 0,3 m nad podlahou kromě koupelen, kde jsou ve výši 1,2 m nad podlahou. V prostorách, určených i pro využívání invalidních osob musí být zásuvky ve výšce 0,6 až 1,2m a ve vzdálenosti min. 0,6 m od rohu místnosti. Vypínače v tomto případě budou ve výšce 1 m.



Legenda místností

Číslo místnosti	Účel místnosti
1.01	ZADNĚŘÍ
1.02	RECEPCE
1.03	VESTIBUL
1.04	CHODBA
1.05	WC – ZTP Č.1
1.06	WC – ZTP Č.2
1.07	ŠATNA Č.1 (ZTP)
1.08	UMÝVÁRNA Č.1 (ZTP)
1.09	UMÝVÁRNA Č.2
1.10	ŠATNA Č.2
1.11	ŠATNA Č.3
1.12	UMÝVÁRNA Č.3
1.13	UMÝVÁRNA Č.4
1.14	ŠATNA Č.4
1.15	PŘEDSÍŇ WC – ŽENY
1.16	WC-ŽENY
1.17	WC-ŽENY
1.18	PŘEDSÍŇ WC – MUŽI
1.19	WC-MUŽI
1.20	WC-MUŽI
1.21	PISOÁRY
1.22	SERIEROVNA
1.23	UPS
1.24	TECHNICKÁ MÍSTNOST
1.25	ÚKLIDOVÁ KOMORA
1.26	SKLAD NÁŘADÍ Č.1
1.27	CHODBA
1.28	SKLAD NÁŘADÍ Č.2
1.29	SKLAD NÁŘADÍ Č.3
1.29A	SKLAD NÁŘADÍ Č.4
1.30	SKLAD NÁŘADÍ Č.5
1.31	CHODBA
1.32	SCHODIŠTĚ NA TRIBUNU Č.1
1.33	SCHODIŠTĚ NA TRIBUNU Č.2
1.34	TĚLOCVIČNA

	ZODP. PROJEKTANT	VYPRACOVAL	KONTROLOVAL	PPSKANIA
	Ing. Jan Kana	Jarmila Mazurková	Ing. Miroslav Pantůšek	
		<i>Mazurková</i>	<i>Pantůšek</i>	
	KATASTRALNÍ ÚZEMÍ, PARC.Č. :	Frydek [834956]		
MÍSTO STAVBY :				ARCHIV
STAVBYH/ OBJEDNATEL :				STUPĚŇ dokumentace pro vydání společného povolení
				DATUM
				Č. ZNAČKY
				PPS- 03/20
				MĚŘITKO
				1:100
NAZEV AKCE :				
Zpracování PD – ZŠ F-M, ul. J. Čapka 2555 – tělocvična II.				
OBJEKT :				
SO 02 – tělocvična				
ČÁST :				
D.1.4.4. Silnoproudá elektrotechnika				
OBSAH :				
ELEKTROROZVODY 1.NP				
ARCHIVNÍ ČÍSLO :				Č.V.
PPS- 03/20-D.1.4.4.b				01