

HLAVNÍ PROJEKTANT	Zdeněk HLOŽANKA	DATUM	03/2024	Zdeněk HLOŽANKA projekce elektro Hukvaldy 165 739 46 Hukvaldy	
PROJEKTANT SPECIALISTA	Zdeněk HLOŽANKA	MĚŘÍTKO			
VYPRACOVAL	Zdeněk HLOŽANKA	ZAK. Č.	02-24		
INVESTOR	Statutární město Frýdek-Místek, Radniční 1148, 738 01 Frýdek-Místek	STUPEŇ	DPS		
AKCE	Rekonstrukce silnoproudé a slaboproudé elektrotechniky MŠ Galileo, 8.pěšího pluku 821, Frýdek-Místek			VÝKRES	VÝTISK
ČÁST	Silnoproudá elektrotechnika			D.1.4.1	02
OBSAH	Protokol o určení vnějších vlivů			02	

Protokol o určení vnějších vlivů

dle ČSN 33 2000-1 ed.2 a ČSN 33 2000-5-51 ed.3

Komise	Jméno	Podpis
Předseda:	Zdeněk Hložanka	
Členové:	Libuše Svolinská	

Název stavby: **Rekonstrukce silnoproudé a slaboproudé elektrotechniky
MŠ Galileo, 8.pěšího pluku 821, Frýdek-Místek**

Investor: Statutární město Frýdek-Místek, Radniční 1148, 738 01 Frýdek-Místek

Místo stavby: 8.pěšího pluku 821, Frýdek-Místek

Podklady:

1. ČSN 33 2000-1 ed.2 - Elektrické instalace nízkého napětí – Část 1: Základní hlediska, stanovení základních charakteristik, definice,
2. ČSN 33 2000-5-51 ed.3 - Elektrické instalace nízkého napětí – Část 5-51: Výběr a stavba elektrických zařízení – Všeobecné předpisy
3. ČSN 33 2000-4-41 ed.3 - Elektrické instalace nízkého napětí - Část 4-41: Ochranná opatření pro zajištění bezpečnosti - Ochrana před úrazem elektrickým proudem
4. TNI 33 2000-5-51 - Elektrické instalace nízkého napětí – Výběr a stavba elektrických zařízení – Všeobecné předpisy – Vnější vlivy, jejich určování a protokol o určení vnějších vlivů – Komentář k ČSN 33 2000-5-51 ed.3: 2010
5. Technická zpráva
6. Půdorys instalace
7. Pochůzka na místě

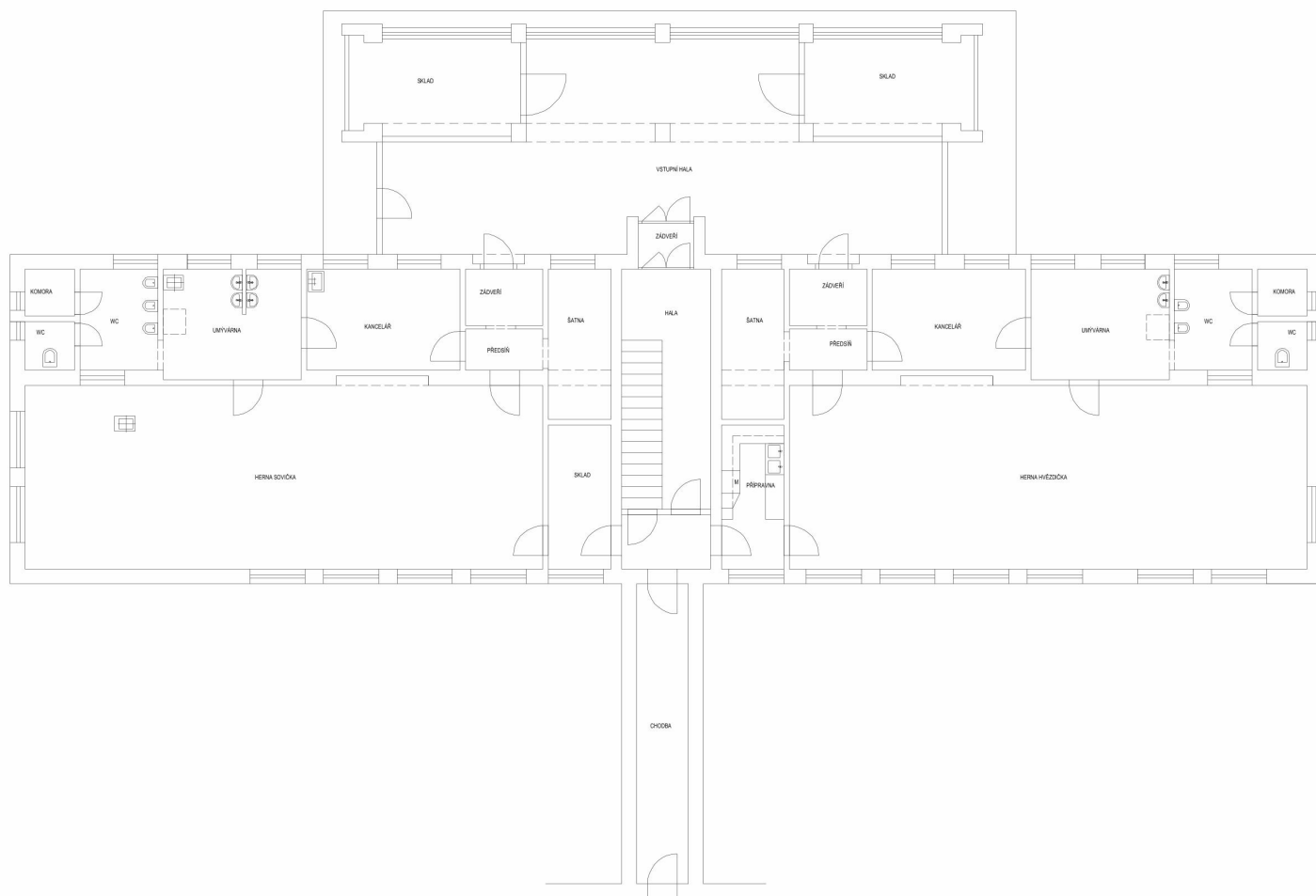
1 Popis posuzovaných prostorů

Předmětem protokolu je objekt MŠ Galileo, 8.pěšího pluku 821, Frýdek-Místek. Jedná se dvoupodlažní nepodsklepený objekt. Obvodové stěny jsou provedeny z cihelného zdiva tl. 400 mm. Vnitřní příčky jsou z cihel plných tl. 150 a 400 mm. Stropy jsou betonové

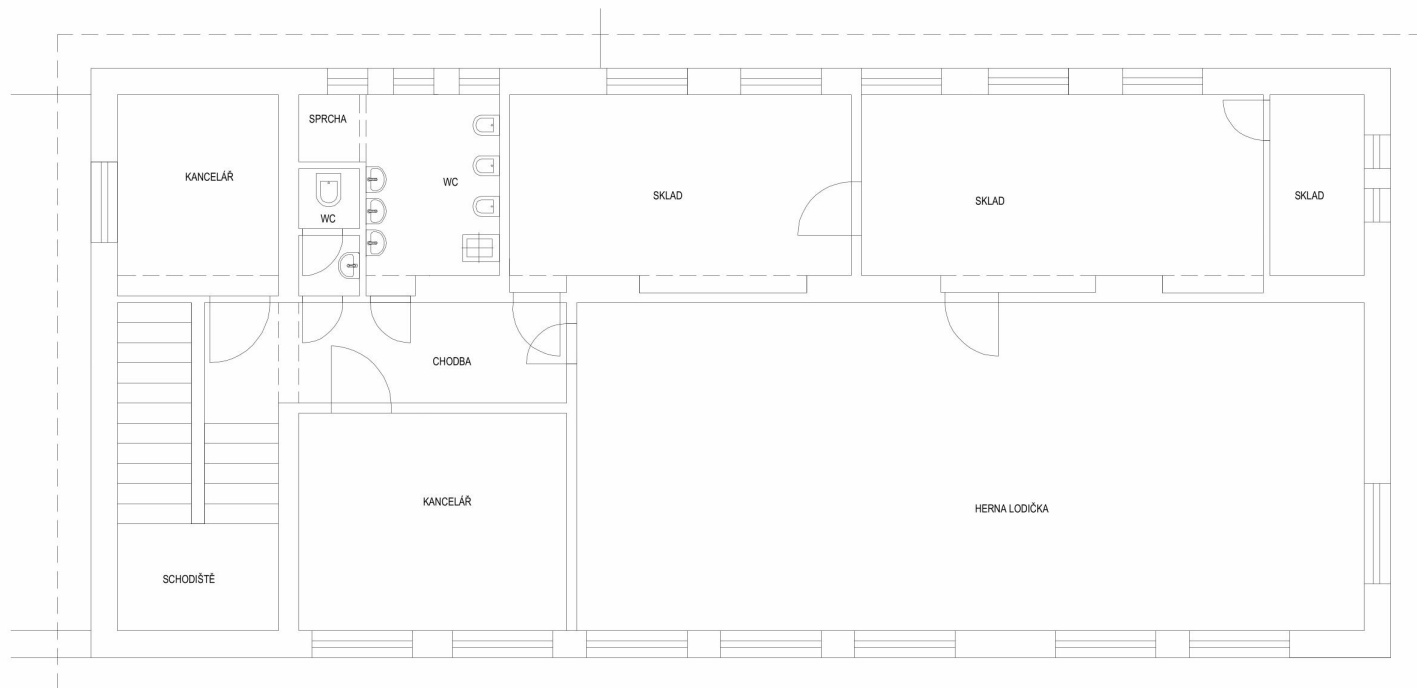
Dispozice MŠ Galileo:

- HERNA SOVIČKA
- HERNA HVĚZDIČKA
- HERNA LODIČKA
- ŠATNY
- CHODBY
- HALY
- PŘEDSÍNĚ
- ZÁDVEŘÍ
- WC
- UMÝVÁRNY
- SPRCHA
- KANCELÁŘE
- SKLADY
- KOMORY
- PŘÍPRAVNA

Obrázek 1: Půdorys 1NP



Obrázek 2: Půdorys 2NP



2 Definované vnější vlivy / Rozhodnutí

2.1 HERNA SOVIČKA, HERNA HVĚZDIČKA, HERNA LODIČKA – prostor normální

Vnější vlivy prostředí	Ozn.		Charakteristika, obecný popis
Teplota okolí	AA	-	Nestanovuje se
Atmosférické podmínky v okolí	AB	5	+ 5 °C ~ + 40°C, Vnitřní prostory, s regulací teploty
Nadmořská výška	AC	1	< 2 000 m
Výskyt vody	AD	1*	Zanedbatelný
Výskyt cizích pevných těles	AE	1	Zanedbatelný
Výskyt korozivních nebo znečišťujících látek	AF	1	Zanedbatelný
Mechanické namáhání – ráz	AG	1	Mírný
Mechanické namáhání – vibrace	AH	1	Mírné
Výskyt rostlinstva nebo plísní	AK	1	Bez nebezpečí - není vážné nebezpečí výskytu
Výskyt živočichů	AL	1	Bez nebezpečí - není vážné nebezpečí výskytu
El. Magnetická, el. Statická nebo ionizující působení	AM-1-2		Normální úroveň
Intenzita slunečního záření	AN	1	Nízká
Seizmické účinky	AP	1	Zanedbatelné
Blesková úroveň (Nk) a blesková hustota (Ng)	AQ	2	Nepřímé ohrožení
Pohyb vzduchu	AR	1	Normální, Rychlost ≤ 1 m/s
Vítr	AS	-	Nevyskytuje se
Využití			
Schopnost osob	BA	2	Děti
Kontakt osob s potenciálem země	BC	2	výjimečný
Podmínky úniku v případě nebezpečí	BD	3	Velká hustota obsazení, snadné podmínky pro únik
Povaha zpracovávaných nebo skladovaných materiálů	BE1		Bez významného nebezpečí
Konstrukce budov			
Stavební materiály	CA	1	Nehořlavé
Provedení (konstrukce budovy)	CB	1	Zanedbatelné nebezpečí

Opatření :

prostor kde se **zvyšuje nebezpečí** z hlediska nebezpečí úrazu elektrickým proudem, v prostoru budou použity prostředky doplňkové ochrany dle čl.5.5, ČSN EN 61140 ed. 3, proudové chrániče

Krytí zásuvek a vypínačů minimálně IP30

2.2 WC DĚTI, WC UČITELÉ – prostor normální

Vnější vlivy prostředí	Ozn.		Charakteristika, obecný popis
Teplota okolí	AA	-	Nestanovuje se
Atmosférické podmínky v okolí	AB	5	+ 5 °C ~ + 40°C, Vnitřní prostory, s regulací teploty
Nadmořská výška	AC	1	< 2 000 m
Výskyt vody	AD	1*	Zanedbatelný
Výskyt cizích pevných těles	AE	1	Zanedbatelný
Výskyt korozivních nebo znečišťujících látek	AF	1	Zanedbatelný
Mechanické namáhání – ráz	AG	1	Mírný
Mechanické namáhání – vibrace	AH	1	Mírné
Výskyt rostlinstva nebo plísní	AK	1	Bez nebezpečí - není vážné nebezpečí výskytu
Výskyt živočichů	AL	1	Bez nebezpečí - není vážné nebezpečí výskytu
El. Magnetická, el. Statická nebo ionizující působení	AM-1-2		Normální úroveň
Intenzita slunečního záření	AN	1	Nízká
Seizmické účinky	AP	1	Zanedbatelné
Blesková úroveň (Nk) a blesková hustota (Ng)	AQ	2	Nepřímé ohrožení
Pohyb vzduchu	AR	1	Normální, Rychlost ≤ 1 m/s
Vítr	AS	-	Nevyskytuje se
Využití			
Schopnost osob	BA	2	Děti
Kontakt osob s potenciálem země	BC	2	výjimečný
Podmínky úniku v případě nebezpečí	BD	1	Malá hustota obsazení, snadné podmínky pro únik
Povaha zpracovávaných nebo skladovaných materiálů	BE1		Bez významného nebezpečí
Konstrukce budov			
Stavební materiály	CA	1	Nehořlavé
Provedení (konstrukce budovy)	CB	1	Zanedbatelné nebezpečí

Poznámka:

AD1* - Výskyt vody zanedbatelný, s výjimkou prostorů, kolem umývacích prostorů a toalet musí provedení elektrických zařízení vyhovovat požadavkům ČSN 33 2130, ed.3, čl. 7.8.

Opatření :

prostor kde se **zvyšuje nebezpečí** z hlediska nebezpečí úrazu elektrickým proudem, v prostoru budou použity prostředky doplňkové ochrany dle čl.5.5, ČSN EN 61140 ed. 3, proudové chrániče

Krytí zásuvek a vypínačů minimálně IP30

2.3 UMYVÁRNY, SPRCHA – prostor normální

Vnější vlivy prostředí	Ozn.		Charakteristika, obecný popis
Teplota okolí	AA	-	Nestanovuje se
Atmosférické podmínky v okolí	AB	5	+ 5 °C ~ + 40°C, Vnitřní prostory, s regulací teploty
Nadmořská výška	AC	1	< 2 000 m
Výskyt vody	AD	1*	Zanedbatelný
Výskyt cizích pevných těles	AE	1	Zanedbatelný
Výskyt korozivních nebo znečišťujících látek	AF	1	Zanedbatelný
Mechanické namáhání – ráz	AG	1	Mírný
Mechanické namáhání – vibrace	AH	1	Mírné
Výskyt rostlinstva nebo plísní	AK	1	Bez nebezpečí - není vážné nebezpečí výskytu
Výskyt živočichů	AL	1	Bez nebezpečí - není vážné nebezpečí výskytu
El. Magnetická, el. Statická nebo ionizující působení	AM-1-2*		Normální úroveň
Intenzita slunečního záření	AN	1	Nízká
Seizmické účinky	AP	1	Zanedbatelné
Blesková úroveň (Nk) a blesková hustota (Ng)	AQ	2	Nepřímé ohrožení
Pohyb vzduchu	AR	1	Normální, Rychlost ≤ 1 m/s
Vítr	AS	-	Nevyskytuje se
Využití			
Schopnost osob	BA	2	Děti
Kontakt osob s potenciálem země	BC	2	Výjimečný
Podmínky úniku v případě nebezpečí	BD	3	Velká hustota obsazení, snadné podmínky pro únik
Povaha zpracovávaných nebo skladovaných materiálů	BE1		Bez významného nebezpečí
Konstrukce budov			
Stavební materiály	CA	1	Nehořlavé
Provedení (konstrukce budovy)	CB	1	Zanedbatelné nebezpečí

Poznámka:

AD1* - Výskyt vody zanedbatelný, s výjimkou prostorů, kolem umývacích prostorů a toalet musí provedení elektrických zařízení vyhovovat požadavkům ČSN 33 2130, ed.3, čl. 7.8. Dále kolem sprchové hlavice a sprchy platí zóny dle ČSN 33 2000-7-701, ed.2 a obrázků přiložených v této normě.

Opatření :

prostor kde se **zvyšuje nebezpečí** z hlediska nebezpečí úrazu elektrickým proudem, v prostoru budou použity prostředky doplňkové ochrany dle čl.5.5, ČSN EN 61140 ed. 3, proudové chrániče

Krytí zásuvek a vypínačů minimálně IP30

2.4 CHODBY, HALY, PŘEDSÍNĚ, ZÁDVEŘÍ, ŠATNY – prostor normální

Vnější vlivy prostředí	Ozn.		Charakteristika, obecný popis
Teplota okolí	AA	-	Nestanovuje se
Atmosférické podmínky v okolí	AB	5	+ 5 °C ~ + 40°C, Vnitřní prostory, s regulací teploty
Nadmořská výška	AC	1	< 2 000 m
Výskyt vody	AD	1	Zanedbatelný
Výskyt cizích pevných těles	AE	1	Zanedbatelný
Výskyt korozivních nebo znečišťujících látek	AF	1	Zanedbatelný
Mechanické namáhání – ráz	AG	1	Mírný
Mechanické namáhání – vibrace	AH	1	Mírné
Výskyt rostlinstva nebo plísní	AK	1	Bez nebezpečí - není vážné nebezpečí výskytu
Výskyt živočichů	AL	1	Bez nebezpečí - není vážné nebezpečí výskytu
El. Magnetická, el. Statická nebo ionizující působení	AM-1-2		Normální úroveň
Intenzita slunečního záření	AN	1	Nízká
Seizmické účinky	AP	1	Zanedbatelné
Blesková úroveň (Nk) a blesková hustota (Ng)	AQ	2	Nepřímé ohrožení
Pohyb vzduchu	AR	1	Normální, Rychlost ≤ 1 m/s
Vítr	AS	-	Nevyskytuje se
Využití			
Schopnost osob	BA	2	Děti
Kontakt osob s potenciálem země	BC	2	Výjimečný
Podmínky úniku v případě nebezpečí	BD	3	Velká hustota obsazení, snadné podmínky pro únik
Povaha zpracovávaných nebo skladovaných materiálů	BE1*		Bez významného nebezpečí
Konstrukce budov			
Stavební materiály	CA	1	Nehořlavé
Provedení (konstrukce budovy)	CB	1	Zanedbatelné nebezpečí

Opatření :

prostor kde se **zvyšuje nebezpečí** z hlediska nebezpečí úrazu elektrickým proudem, v prostoru budou použity prostředky doplňkové ochrany dle čl.5.5, ČSN EN 61140 ed. 3, proudové chrániče

Krytí zásuvek a vypínačů minimálně IP30

2.5 KANCELÁŘE – prostor normální

Vnější vlivy prostředí	Ozn.		Charakteristika, obecný popis
Teplota okolí	AA	-	Nestanovuje se
Atmosférické podmínky v okolí	AB	5	+ 5 °C ~ + 40°C, Vnitřní prostory, s regulací teploty
Nadmořská výška	AC	1	< 2 000 m
Výskyt vody	AD	1*	Zanedbatelný
Výskyt cizích pevných těles	AE	1	Zanedbatelný
Výskyt korozivních nebo znečišťujících látek	AF	1	Zanedbatelný
Mechanické namáhání – ráz	AG	1	Mírný
Mechanické namáhání – vibrace	AH	1	Mírné
Výskyt rostlinstva nebo plísní	AK	1	Bez nebezpečí - není vážné nebezpečí výskytu
Výskyt živočichů	AL	1	Bez nebezpečí - není vážné nebezpečí výskytu
El. Magnetická, el. Statická nebo ionizující působení	AM-1-2		Normální úroveň
Intenzita slunečního záření	AN	1	Nízká
Seismické účinky	AP	1	Zanedbatelné
Blesková úroveň (Nk) a blesková hustota (Ng)	AQ	2	Nepřímé ohrožení
Pohyb vzduchu	AR	1	Normální, Rychlost ≤ 1 m/s
Vítr	AS	-	Nevyskytuje se
Využití			
Schopnost osob	BA	1	Běžná (obsluha)
Kontakt osob s potenciálem země	BC	2	Výjimečný
Podmínky úniku v případě nebezpečí	BD	1	Malá hustota obsazení, snadné podmínky pro únik
Povaha zpracovávaných nebo skladovaných materiálů	BE1		Bez významného nebezpečí
Konstrukce budov			
Stavební materiály	CA	1	Nehořlavé
Provedení (konstrukce budovy)	CB	1	Zanedbatelné nebezpečí

Opatření :

prostor kde se **zvyšuje nebezpečí** z hlediska nebezpečí úrazu elektrickým proudem, v prostoru budou použity prostředky doplňkové ochrany dle čl.5.5, ČSN EN 61140 ed. 3, proudové chrániče

Krytí zásuvek a vypínačů minimálně IP30

2.6 PŘÍPRAVNA – prostor normální

Vnější vlivy prostředí	Ozn.		Charakteristika, obecný popis
Teplota okolí	AA	-	Nestanovuje se
Atmosférické podmínky v okolí	AB	5	+ 5 °C ~ + 40°C, Vnitřní prostory, s regulací teploty
Nadmořská výška	AC	1	< 2 000 m
Výskyt vody	AD	1*	Zanedbatelný
Výskyt cizích pevných těles	AE	1	Zanedbatelný
Výskyt korozivních nebo znečišťujících látek	AF	1	Zanedbatelný
Mechanické namáhání – ráz	AG	1	Mírný
Mechanické namáhání – vibrace	AH	1	Mírné
Výskyt rostlinstva nebo plísní	AK	1	Bez nebezpečí - není vážné nebezpečí výskytu
Výskyt živočichů	AL	1	Bez nebezpečí - není vážné nebezpečí výskytu
El. Magnetická, el. Statická nebo ionizující působení	AM-1-2*		Normální úroveň
Intenzita slunečního záření	AN	1	Nízká
Seizmické účinky	AP	1	Zanedbatelné
Blesková úroveň (Nk) a blesková hustota (Ng)	AQ	2	Nepřímé ohrožení
Pohyb vzduchu	AR	1	Normální, Rychlost ≤ 1 m/s
Vítr	AS	-	Nevyskytuje se
Využití			
Schopnost osob	BA	1	Běžná (obsluha)
Kontakt osob s potenciálem země	BC	2	Výjimečný
Podmínky úniku v případě nebezpečí	BD	1	Malá hustota obsazení, snadné podmínky pro únik
Povaha zpracovávaných nebo skladovaných materiálů	BE1		Bez významného nebezpečí
Konstrukce budov			
Stavební materiály	CA	1	Nehořlavé
Provedení (konstrukce budovy)	CB	1	Zanedbatelné nebezpečí

Poznámka:

AD1* - Výskyt vody zanedbatelný, s výjimkou prostorů, kolem umývacích prostorů musí provedení elektrických zařízení vyhovovat požadavkům ČSN 33 2130, ed.3, čl. 7.8.

Opatření :

prostor kde se **zvyšuje nebezpečí** z hlediska nebezpečí úrazu elektrickým proudem, v prostoru budou použity prostředky doplňkové ochrany dle čl.5.5, ČSN EN 61140 ed. 3, proudové chrániče

Krytí zásuvek a vypínačů minimálně IP30

2.7 VENKOVNÍ PROSTOR – prostor normální

Vnější vlivy prostředí	Prostory normální		Charakteristika, obecný popis
Teplota okolí	AA	2	-40 °C ~ + 5°C
	AA	4	- 5 °C ~ + 40°C
Atmosférické podmínky v okolí	AB	2	-40 °C ~ + 5°C
	AB	4	- 5 °C ~ + 40°C
Nadmořská výška	AC	2	< 2 000 m
Výskyt vody	AD	3	Vodní tříšť
Výskyt cizích pevných těles	AE	2	Malé předměty
Výskyt korozivních nebo znečišťujících látek	AF	2	Atmosférické
Mechanické namáhání – ráz	AG	1	Mírný
Mechanické namáhání – vibrace	AH	1	Mírné
Výskyt rostlinstva nebo plísní	AK	1	Bez nebezpečí - není vážné nebezpečí výskytu
Výskyt živočichů	AL	1	Bez nebezpečí - není vážné nebezpečí výskytu
El. Magnetická, el. Statická nebo ionizující působení	AM-1-2		Normální úroveň
Intenzita slunečního záření	AN	2	Střední
Seizmické účinky	AP	1	Zanedbatelné
Blesková úroveň (Nk) a blesková hustota (Ng)	AQ	2	Nepřímé ohrožení
Pohyb vzduchu	AR		Neurčuje se
Vítr	AS	3	Silný
Využití			
Schopnost osob	BA	1	Běžná
Kontakt osob s potenciálem země	BC	4	Trvalý
Podmínky úniku v případě nebezpečí	BD	1	Snadné podmínky pro únik
Povaha zpracovávaných nebo skladovaných materiálů	BE	1	Bez významného nebezpečí
Konstrukce budov			
Stavební materiály	CA	1	Nehořlavé
Provedení (konstrukce budovy)	CB	1	Zanedbatelné nebezpečí

Opatření :

prostor kde se **zvyšuje nebezpečí** z hlediska nebezpečí úrazu elektrickým proudem, v prostoru budou použity prostředky doplňkové ochrany dle čl.5.5, ČSN EN 61140 ed. 3, proudové chrániče

Krytí svítidel min. IP44