

ZÁKLADNÍ ÚDAJE

S014 - BD, MÍRU 1344, F.M.
PARCELY Č. 3568, K.Ú. FRÝDEK

LEGENDA INŽENÝRSKÝCH SÍTÍ

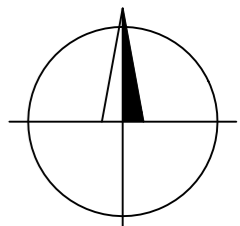
NÁZEV	STÁVAJÍCÍ
KANALIZACE JEDNOTNÁ	
VODOVOD	
PLYNOVOD PODZ. VTL	
PLYNOVOD PODZ. STL	
PLYNOVOD PODZ. NTL	
VEDENÍ VN PODZEMNÍ	
VEDENÍ NN PODZEMNÍ	
VEDENÍ NN NADZEMNÍ	
TELEKOMUNIKACE PODZ.	
TELEKOMUNIKACE NADZ.	
KABELOVOD	

LEGENDA ZNAČENÍ

- KATASTRÁLNÍ HRANICE
- KATASTRÁLNÍ HRANICE DOTČENÉ
- OBJEKTY (KOMUNIKACE, BUDOVY)
- ŘEŠENÉ STAVEBNÍ OBJEKTY BUDOV

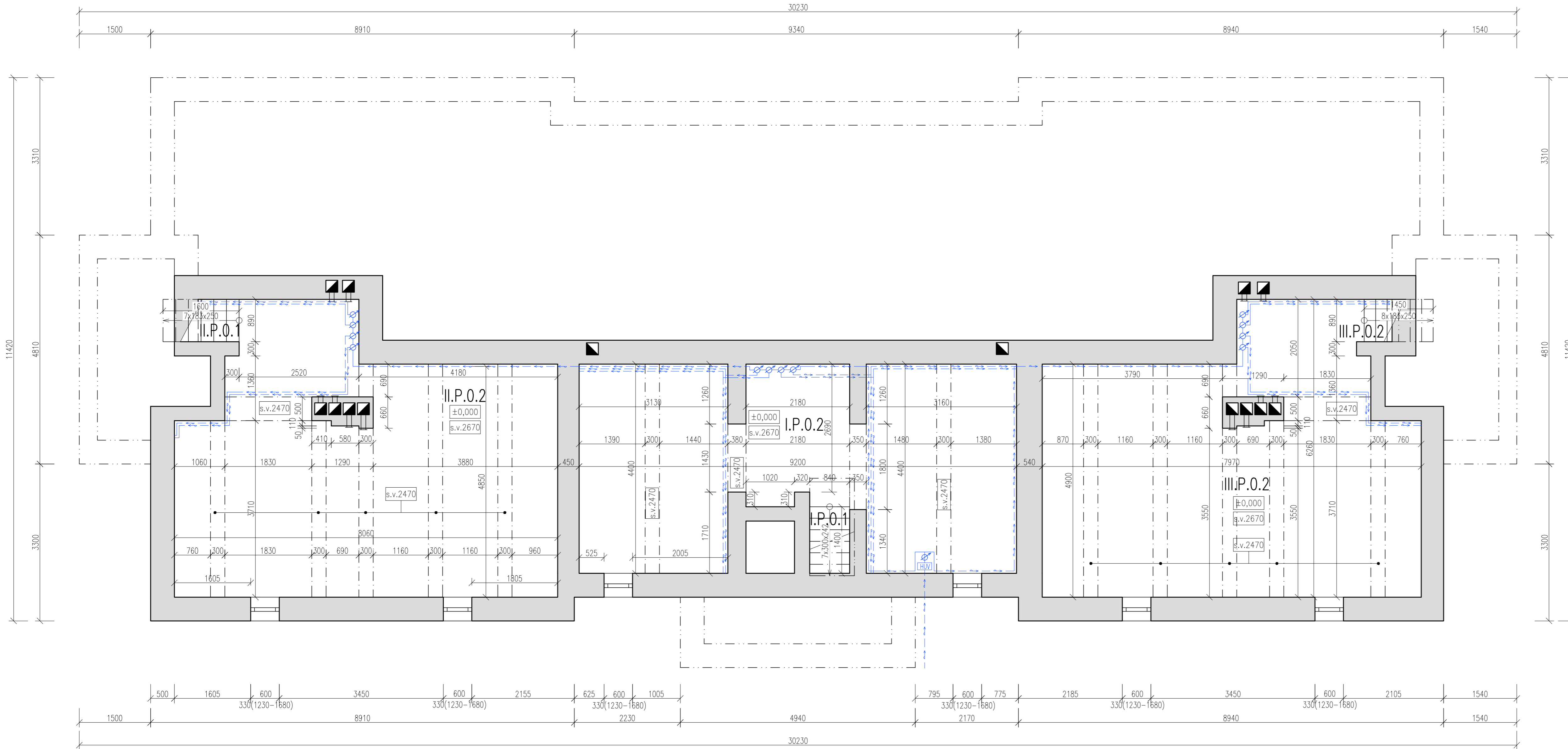
LEGENDA PLOCH

- PASPORTIZOVANÝ OBJEKT



±0,000 = STÁVAJÍCÍ ÚROVEŇ PODLAŽÍ
VÝŠKOVÝ SYSTÉM BPV/ SOUŘADNICOVÝ SYSTÉM S-JTSK

	Ing. Tomáš Herman Morašice 18, 671 71 IČ: 03957357 herman@iherman.cz, +420 728 022 500	revize	paré
	VEDOUCÍ PROJEKTANT VYPRACOVAL	Ing. Tomáš Herman Ing. Tomáš Klímánek	RAZÍTKO A PODPIS
INVESTOR	Statutární město Frýdek-Místek Radniční 1148, Frýdek 738 01 Frýdek-Místek		
NÁZEV AKCE	ZJEDNODUŠENÁ DOKUMENTACE BYTOVÝCH A NEBYTOVÝCH DOMŮ	FORMÁT	2 A4
MÍSTO STAVBY	k.ú. Frýdek [634956], p.č. 3568	DATUM	08/2019
STAVEBNÍ OBJEKT	S014 - BYTOVÝ DŮM MÍRU Č.P. 1344	STUPEŇ PD	PASSPORT
ČÁST	C - SITUACE	MĚŘÍTKO	1:200
OBSAH:	ZJEDNODUŠENÁ SITUACE	Č. VÝKRESU	C.02



LEGENDA MATERIÁLŮ

■ - STÁVAJÍCÍ KONSTRUKCE

LEGENDA ZNAČENÍ


- — — — — STÁVAJÍCÍ VODOVODNÍ VEDENÍ
- — — — — STÁVAJÍCÍ PLYNOVÉ VEDENÍ
- STÁVAJÍCÍ SVISLÉ ODPADNÍ POTRUBÍ VNITŘNÍ SPLAŠKOVÉ KANALIZACE
- OT STÁVAJÍCÍ OTOPNÁ TĚLESA S MĚŘIDLEM
- H POŽÁRNÍ HYDRANT
- PHP PŘENOSNÝ HASIČÍ PŘÍSTROJ
- EL EL. ROZVODNICE
- W VODOMĚR STUDENÉ VODY
- PLYN PLYNOMĚR
- HUP HLAVNÍ UZÁVĚR PLYNU
- HUV HLAVNÍ UZÁVĚR VODY
- — — — — STÁVAJÍCÍ OKENNÍ VÝPLŇ OTVORU
- — — — — STÁVAJÍCÍ DVEŘNÍ VÝPLŇ OTVORU

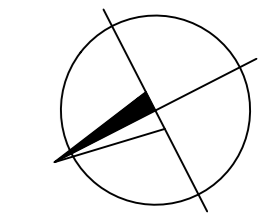
POZNÁMKA

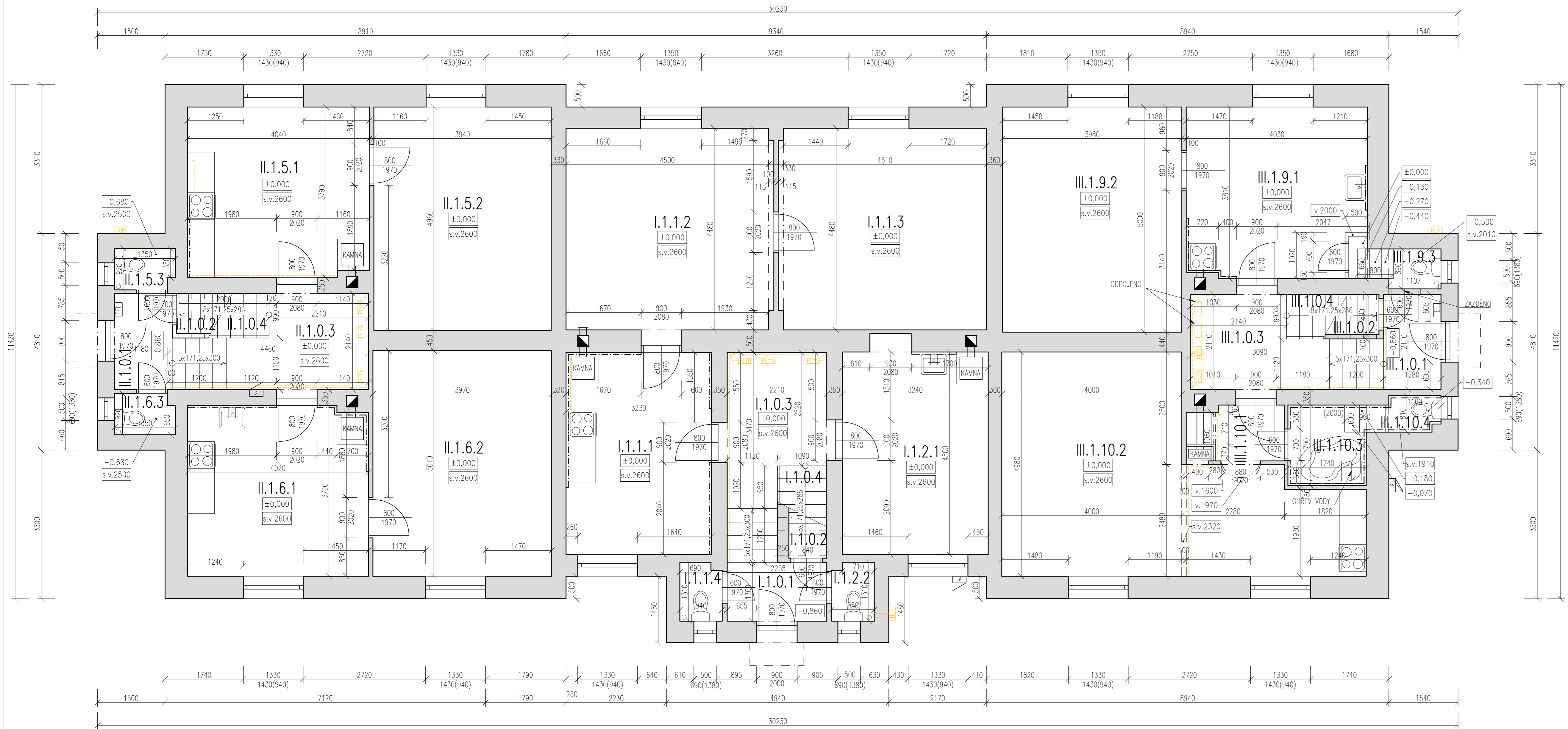
LEGENDA MÍSTNOSTÍ

VCHOD	ČÍSLO MÍSTNOSTI	NÁZEV MÍSTNOSTI	PLOCHA [m ²]	PODLAHA	STĚNY	STROP	POZNÁMKA
VCHOD č. I	P.0.1	SCHODIŠTĚ	0.89	BETON	-	-	-
	P.0.2	SKLEP	41.71	BETON	-	-	-
	CELKEM		42.60				
VCHOD č. II	P.0.1	SCHODIŠTĚ	0.61	BETON	-	-	-
	P.0.2	SKLEP	35.29	BETON	-	-	-
	CELKEM		35.90				
VCHOD č. III	P.0.1	SCHODIŠTĚ	0.57	BETON	-	-	-
	P.0.2	SKLEP	40.66	BETON	-	-	-
	CELKEM		41.23				
CELKEM			119.74				

±0,000 = STÁVAJÍCÍ ÚROVEŇ PODLAŽÍ
VÝŠKOVÝ SYSTÉM BPV/ SOUŘADNICOVÝ SYSTÉM S-JTSK

	Ing. Tomáš Herman Morašice 18, 671 71 IČ: 03957357 herman@herman.cz, +420 728 022 500	revize	paré
	VEDOUCÍ PROJEKTANT VYPRACOVAL	Ing. Tomáš Herman Ing. Tomáš Klimánek	RAZÍTKO A PODPIS
INVESTOR	Statutární město Frýdek-Místek Radniční 1148, Frýdek 738 01 Frýdek-Místek		
NÁZEV AKCE	ZJEDNODUŠENÁ DOKUMENTACE BYTOVÝCH A NEBYTOVÝCH DOMŮ		
MÍSTO STAVBY	k.ú. Frýdek [634956], p.č. 3568	FORMÁT	10 A4
STAVEBNÍ OBJEKT	SO14 – BYTOVÝ DŮM MÍRU Č.P. 1344	DATUM	08/2019
ČÁST	D – ZJEDNODUŠENÁ DOKUMENTACE	STUPEŇ PD	PASSPORT
OBSAH: PŮDORYS 1.PP		MĚŘÍTKO	č. VÝKRESU
		1:50	D.01





LEGENDA MÍSTNOSTÍ

VCHOD	BYTOVÁ JEDNOTKA	ČÍSLO MÍSTNOSTI	NÁZEV MÍSTNOSTI	PLOCHA [m ²]	PODLAHA	STĚNY	STROP	POZNÁMKA
VCHOD Č.I	SPOLEČNÉ PROSTORY	1.0.1	VSTUPNÍ CHODBA	2.96	BETON	-	-	-
		1.0.2	SCHODIŠTĚ	0.76	BETON	-	-	-
		1.0.3	CHODBA	6.99	BETON	-	-	-
		1.0.4	SCHODIŠTĚ	2.52	BETON	-	-	-
CELKEM				13.24				
VCHOD Č.I	BYTOVÁ JEDNOTKA Č.1	1.1.1	KUCHYNĚ	14.50	PVC	OMÍTKA, MALBA	OMÍTKA, MALBA	-
		1.1.2	OBÝVACÍ POKOJ	20.91	PVC	OMÍTKA, MALBA	OMÍTKA, MALBA	-
		1.1.3	LOŽNICE	20.64	PVC	OMÍTKA, MALBA	OMÍTKA, MALBA	-
		1.1.4	WC	1.19	PVC	OMÍTKA, MALBA	OMÍTKA, MALBA	-
CELKEM				57.24				
VCHOD Č.2	BYTOVÁ JEDNOTKA Č.2	1.2.1	OBÝVACÍ POKOJ S KK	14.96	PVC	OMÍTKA, MALBA	OMÍTKA, MALBA	-
		1.2.2	WC	1.20	PVC	OMÍTKA, MALBA	OMÍTKA, MALBA	-
CELKEM				16.16				
VCHOD Č.II	SPOLEČNÉ PROSTORY	1.0.1	VSTUPNÍ CHODBA	2.74	BETON	-	-	-
		1.0.2	SCHODIŠTĚ	0.89	BETON	-	-	-
		1.0.3	CHODBA	6.18	BETON	-	-	-
		1.0.4	SCHODIŠTĚ	2.45	BETON	-	-	-
CELKEM				12.26				
VCHOD Č.5	BYTOVÁ JEDNOTKA Č.5	1.5.1	KUCHYNĚ	15.20	PVC	OMÍTKA, MALBA	OMÍTKA, MALBA	-
		1.5.2	LOŽNICE	19.54	PVC	OMÍTKA, MALBA	OMÍTKA, MALBA	-
		1.5.3	WC	1.20	PVC	OMÍTKA, MALBA	OMÍTKA, MALBA	-
CELKEM				35.94				
VCHOD Č.6	BYTOVÁ JEDNOTKA Č.6	1.6.1	KUCHYNĚ	15.12	PVC	OMÍTKA, MALBA	OMÍTKA, MALBA	-
		1.6.2	LOŽNICE	19.89	PVC	OMÍTKA, MALBA	OMÍTKA, MALBA	-
		1.6.3	WC	1.20	PVC	OMÍTKA, MALBA	OMÍTKA, MALBA	-
CELKEM				36.21				
VCHOD Č.III	SPOLEČNÉ PROSTORY	1.0.1	VSTUPNÍ CHODBA	2.79	BETON	-	-	-
		1.0.2	SCHODIŠTĚ	0.84	BETON	-	-	-
		1.0.3	CHODBA	5.94	BETON	-	-	-
		1.0.4	SCHODIŠTĚ	2.41	BETON	-	-	-
CELKEM				11.98				
VCHOD Č.9	BYTOVÁ JEDNOTKA Č.9	1.9.1	KUCHYNĚ	14.75	PVC	OMÍTKA, MALBA	OMÍTKA, MALBA	-
		1.9.2	LOŽNICE	19.90	PVC	OMÍTKA, MALBA	OMÍTKA, MALBA	-
		1.9.3	WC	1.74	PVC	OMÍTKA, MALBA	OMÍTKA, MALBA	-
CELKEM				36.39				
VCHOD Č.10	BYTOVÁ JEDNOTKA Č.10	1.10.1	ZADVĚŘÍ	2.59	PVC	OMÍTKA, MALBA	OMÍTKA, MALBA	-
		1.10.2	OBÝVACÍ POKOJ S KK	29.09	PVC	OMÍTKA, MALBA	OMÍTKA, MALBA	-
		1.10.3	KOUPELNA	3.11	PVC	OMÍTKA, MALBA	OMÍTKA, MALBA	-
		1.10.4	WC	1.20	PVC	OMÍTKA, MALBA	OMÍTKA, MALBA	-
CELKEM				35.99				
CELKEM				255.41				

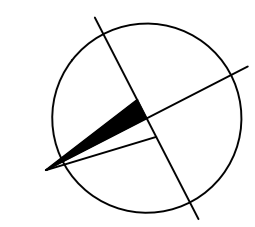
LEGENDA MATERIÁLŮ

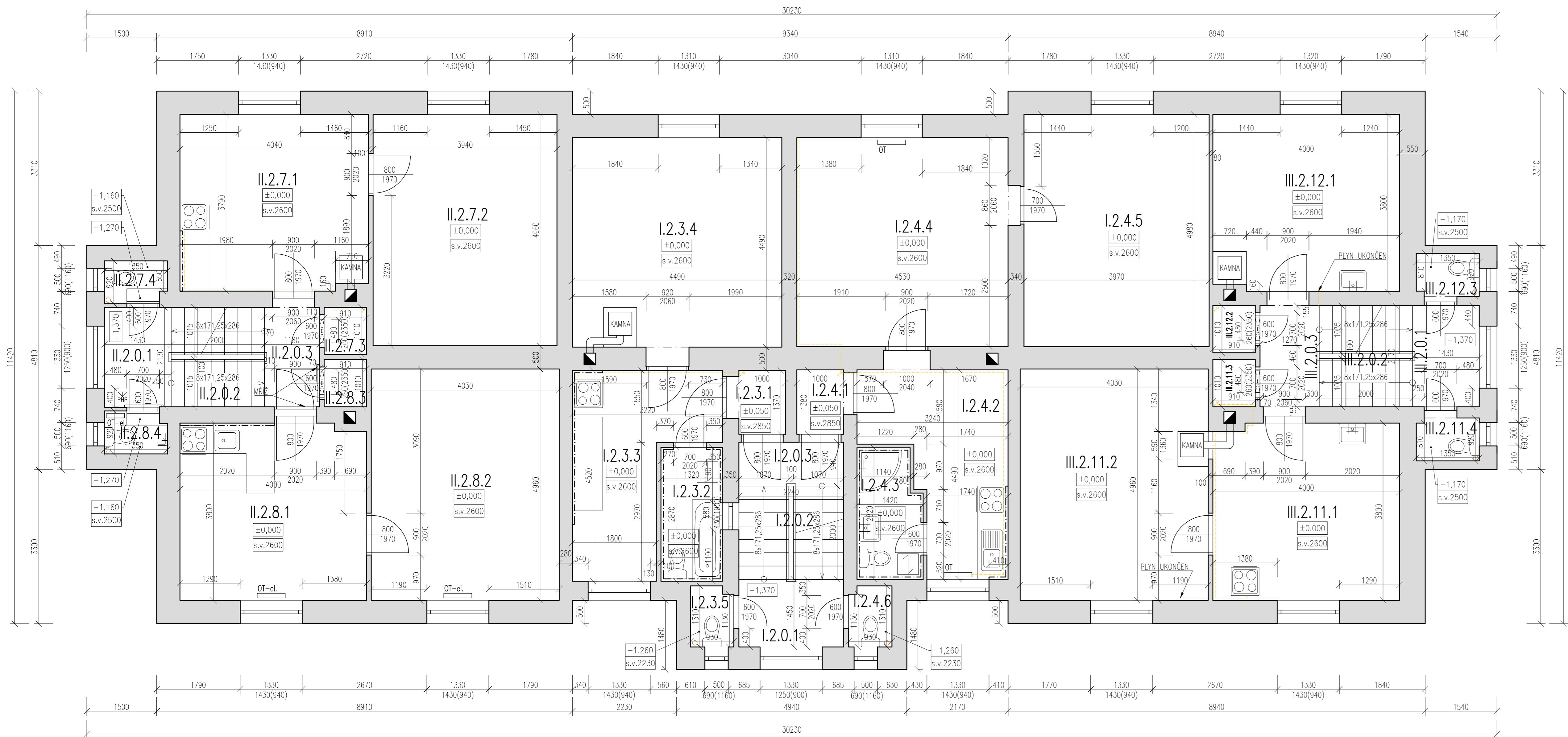
- STÁVAJÍCÍ KONSTRUKCE
- STÁVAJÍCÍ VODOVODNÍ VEDENÍ
- STÁVAJÍCÍ PLYNOVÉ VEDENÍ
- STÁVAJÍCÍ SVISLÉ ODPADNÍ POTRUBÍ VNITŘNÍ SPLAŠKOVÉ KANALIZACE
- STÁVAJÍCÍ OTOPNÁ TĚLESA S MĚŘIDLEM
- POŽÁRNÍ HYDRANT
- PŘENOSNÝ HASIČÍ PŘÍSTROJ
- EL. ROZVODNICE
- VODOMĚR STUDENÉ VODY
- PLYNOMĚR
- HLAVNÍ UZÁVĚR PLYNU
- HLAVNÍ UZÁVĚR VODY
- STÁVAJÍCÍ OKENNÍ VÝPLŇ OTVORU
- STÁVAJÍCÍ DVEŘNÍ VÝPLŇ OTVORU

POZNÁMKA

±0,000 = STÁVAJÍCÍ ÚROVEŇ PODLAŽÍ
 VÝŠKOVÝ SYSTÉM BPV/ SOUŘADNICOVÝ SYSTÉM S--JTSK

		Ing. Tomáš Herman		revize	paré
		Morašice 18, 671 71			
VEDOUČÍ PROJEKTANT		Ing. Tomáš Herman			
VYPRACOVAL		Ing. Tomáš Klímánek			
INVESTOR		Statutární město Frýdek-Místek Radniční 1148, Frýdek 738 01 Frýdek-Místek			
NÁZEV AKCE		ZJEDNODUŠENÁ DOKUMENTACE BYTOVÝCH A NEBYTOVÝCH DOMŮ			
MÍSTO STAVBY	k.ú. Frýdek [634956], p.č. 3568	FORMÁT	12 A4		
STAVEBNÍ OBJEKT	S014 - BYTOVÝ DŮM MÍRU Č.P. 1344	DATUM	08/2019		
ČÁST	D - ZJEDNODUŠENÁ DOKUMENTACE	STUPEŇ PD	PASSPORT		
PŮDORYS 1.NP		MĚŘÍTKO	1:50		
		Č. VÝKRESU	D.02		

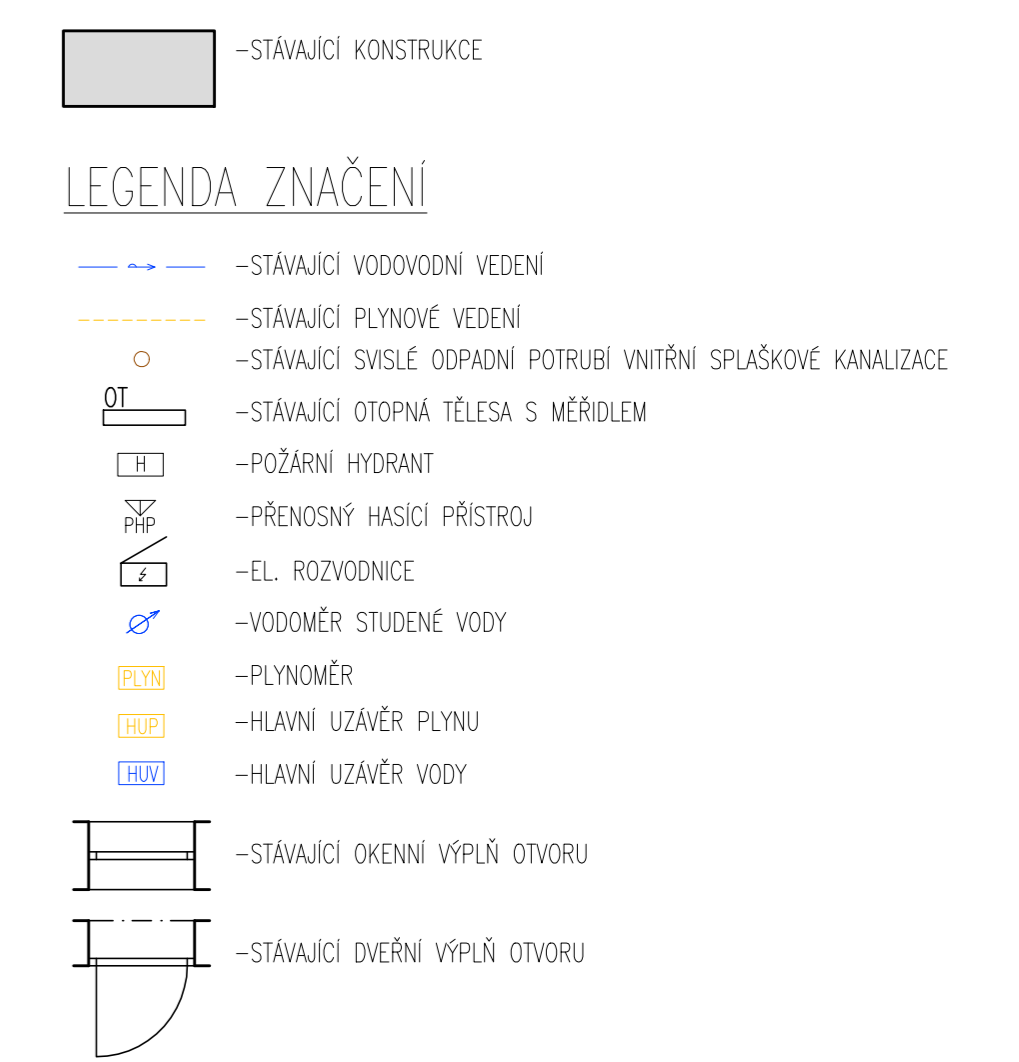




LEGENDA MÍSTNOSTÍ

VCHOD	BYTOVÁ JEDNOTKA	ČÍSLO MÍSTNOSTI	NÁZEV MÍSTNOSTI	PLOCHA [m ²]	PODLAHA	STĚNY	STROP	POZNÁMKA
VCHOD Č.I	SPOLEČNÉ PROSTORY	2.0.1	MEZIPODESTA	3.25	BETON	-	-	-
		2.0.2	SCHODIŠTĚ	4.48	BETON	-	-	-
		2.0.3	CHODBA	2.11	BETON	-	-	-
		CELKEM	9.83					
	BYTOVÁ JEDNOTKA Č.3	2.3.1	ZÁDVEŘÍ	1.61	PVC	OMÍTKA, MALBA	OMÍTKA, MALBA	-
		2.3.2	KOUPELNA	3.79	PVC	OMÍTKA, MALBA	OMÍTKA, MALBA	-
		2.3.3	KUCHYNĚ	10.34	PVC	OMÍTKA, MALBA	OMÍTKA, MALBA	-
		2.3.4	LOŽNICE	20.55	PVC	OMÍTKA, MALBA	OMÍTKA, MALBA	-
		2.3.5	WC	1.18	PVC	OMÍTKA, MALBA	OMÍTKA, MALBA	-
		CELKEM	37.46					
	BYTOVÁ JEDNOTKA Č.4	2.4.1	ZÁDVEŘÍ	1.57	PVC	OMÍTKA, MALBA	OMÍTKA, MALBA	-
		2.4.2	KUCHYNĚ	10.89	PVC	OMÍTKA, MALBA	OMÍTKA, MALBA	-
2.4.3		KOUPELNA	3.73	PVC	OMÍTKA, MALBA	OMÍTKA, MALBA	-	
2.4.4		OBÝVACÍ POKOJ	20.52	PVC	OMÍTKA, MALBA	OMÍTKA, MALBA	-	
2.4.5		LOŽNICE	19.77	PVC	OMÍTKA, MALBA	OMÍTKA, MALBA	-	
2.4.6		WC	1.19	PVC	OMÍTKA, MALBA	OMÍTKA, MALBA	-	
CELKEM	57.67							
VCHOD Č.II	SPOLEČNÉ PROSTORY	2.0.1	MEZIPODESTA	3.06	BETON	-	-	-
		2.0.2	SCHODIŠTĚ	4.26	BETON	-	-	-
		2.0.3	CHODBA	2.51	BETON	-	-	-
		CELKEM	9.83					
	BYTOVÁ JEDNOTKA Č.7	2.7.1	KUCHYNĚ	15.20	PVC	OMÍTKA, MALBA	OMÍTKA, MALBA	-
		2.7.2	LOŽNICE	19.54	PVC	OMÍTKA, MALBA	OMÍTKA, MALBA	-
		2.7.3	SKLAD	0.92	PVC	OMÍTKA, MALBA	OMÍTKA, MALBA	-
		2.7.4	WC	1.20	PVC	OMÍTKA, MALBA	OMÍTKA, MALBA	-
	CELKEM	36.86						
	BYTOVÁ JEDNOTKA Č.8	2.8.1	KUCHYNĚ	15.08	PVC	OMÍTKA, MALBA	OMÍTKA, MALBA	-
		2.8.2	POKOJ	19.99	PVC	OMÍTKA, MALBA	OMÍTKA, MALBA	-
		2.8.3	SKLAD	0.92	PVC	OMÍTKA, MALBA	OMÍTKA, MALBA	-
2.8.4		WC	1.20	PVC	OMÍTKA, MALBA	OMÍTKA, MALBA	-	
CELKEM	37.18							
VCHOD Č.III	SPOLEČNÉ PROSTORY	2.0.1	MEZIPODESTA	3.10	BETON	-	-	-
		2.0.2	SCHODIŠTĚ	4.34	BETON	-	-	-
		2.0.3	CHODBA	3.04	BETON	-	-	-
		CELKEM	10.49					
	BYTOVÁ JEDNOTKA Č.11	2.11.1	KUCHYNĚ	15.08	PVC	OMÍTKA, MALBA	OMÍTKA, MALBA	-
		2.11.2	LOŽNICE	19.99	PVC	OMÍTKA, MALBA	OMÍTKA, MALBA	-
		2.11.3	DKLAD	0.92	PVC	OMÍTKA, MALBA	OMÍTKA, MALBA	-
		2.11.4	WC	1.34	PVC	OMÍTKA, MALBA	OMÍTKA, MALBA	-
	CELKEM	37.32						
	BYTOVÁ JEDNOTKA Č.12	2.12.1	OBÝVACÍ POKOJ S KK	15.08	PVC	OMÍTKA, MALBA	OMÍTKA, MALBA	-
		2.12.2	SKLAD	0.92	PVC	OMÍTKA, MALBA	OMÍTKA, MALBA	-
		2.12.3	WC	1.31	PVC	OMÍTKA, MALBA	OMÍTKA, MALBA	-
CELKEM	17.31							
CELKEM		253.95						

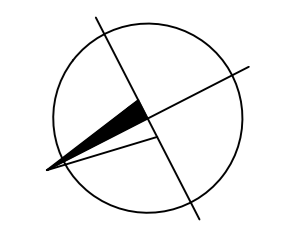
LEGENDA MATERIÁLŮ

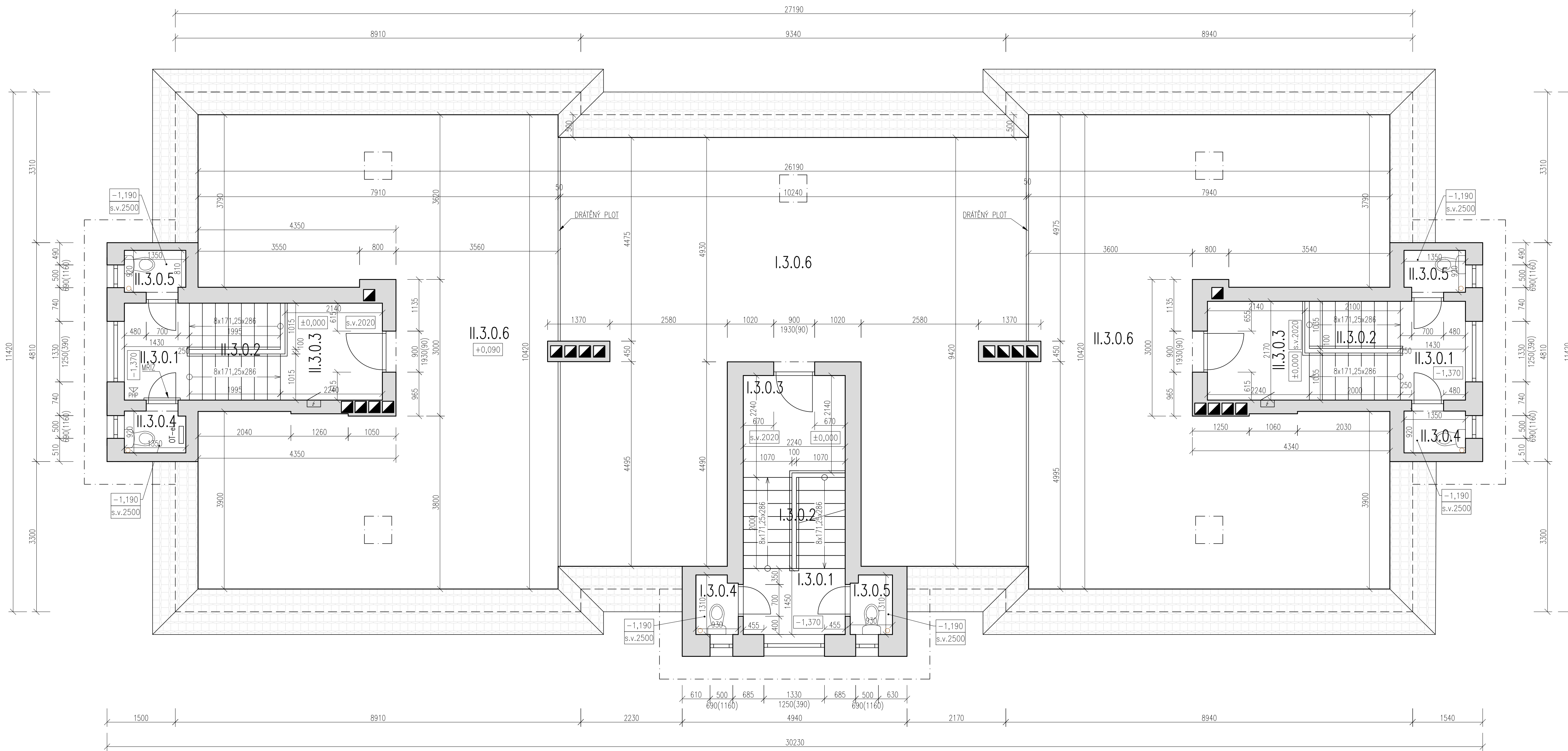


POZNÁMKA

±0,000 = STÁVAJÍCÍ ÚROVEŇ PODLAŽÍ
VÝŠKOVÝ SYSTÉM BPV/ SOUŘADNICOVÝ SYSTÉM S-JTSK

		Ing. Tomáš Herman Morašice 18, 671 71 IČ: 03957357 herman@herman.cz, +420 728 022 500	revize	paré
VEDOUcí PROJEKTANT VYPRACOVAL	Ing. Tomáš Herman Ing. Tomáš Klimánek			
INVESTOR	Statutární město Frýdek-Místek Radniční 1148, Frýdek 738 01 Frýdek-Místek		RAZÍTKO A PODPIS	
NÁZEV AKCE	ZJEDNODUŠENÁ DOKUMENTACE BYTOVÝCH A NEBYTOVÝCH DOMŮ		FORMÁT	12 A4
MÍSTO STAVBY	k.ú. Frýdek [634956], p.č. 3568		DATUM	08/2019
STAVEBNÍ OBJEKT	S014 – BYTOVÝ DŮM MÍRU Č.P. 1344		STUPĚŇ PD	PASSPORT
ČÁST	D – ZJEDNODUŠENÁ DOKUMENTACE		MĚŘÍTKO	Č. VÝKRESU
PŮDORYS 2.NP			1:50	D.03





LEGENDA MATERIÁLŮ

— STÁVÁJÍCÍ KONSTRUKCE

LEGENDA ZNAČENÍ


- STÁVÁJÍCÍ VODOVODNÍ VEDENÍ
- STÁVÁJÍCÍ PLYNOVÉ VEDENÍ
- STÁVÁJÍCÍ SVISLÉ ODPADNÍ POTRUBÍ VNITŘNÍ SPLAŠKOVÉ KANALIZACE
- STÁVÁJÍCÍ OTOPNÁ TĚLESA S MĚŘIDLEM
- POŽARNÍ HYDRANT
- PŘENOSNÝ HASIČÍ PŘÍSTROJ
- EL. ROZVODNICE
- VODOMĚR STUDENÉ VODY
- PLYNOMĚR
- HLAVNÍ UZÁVĚR PLYNU
- HLAVNÍ UZÁVĚR VODY
- STÁVÁJÍCÍ OKENNÍ VÝPLŇ OTVORU
- STÁVÁJÍCÍ DVEŘNÍ VÝPLŇ OTVORU

POZNÁMKA

LEGENDA MÍSTNOSTÍ

VCHOD	BYTOVÁ JEDNOTKA	ČÍSLO MÍSTNOSTI	NÁZEV MÍSTNOSTI	PLOCHA [m ²]	PODLAHA	STĚNY	STROP	POZNÁMKA
VCHOD Č.I	SPOLEČNÉ PROSTORY	3.0.1	MEZIPODESTA	3.25	BETON	OMITKA, MALBA	OMITKA, MALBA	—
		3.0.2	SCHODIŠTĚ	4.60	BETON	OMITKA, MALBA	OMITKA, MALBA	—
		3.0.3	CHODBA	4.90	BETON	OMITKA, MALBA	OMITKA, MALBA	—
		3.0.4	WC	1.18	BETON	OMITKA, MALBA	OMITKA, MALBA	—
		3.0.5	WC	1.19	BETON	OMITKA, MALBA	OMITKA, MALBA	—
		3.0.6	PŮDA	82.50	BETON	—	—	—
CELKEM				97.60				
VCHOD Č.II	SPOLEČNÉ PROSTORY	3.0.1	MEZIPODESTA	3.05	BETON	OMITKA, MALBA	OMITKA, MALBA	—
		3.0.2	SCHODIŠTĚ	4.37	BETON	OMITKA, MALBA	OMITKA, MALBA	—
		3.0.3	CHODBA	4.66	BETON	OMITKA, MALBA	OMITKA, MALBA	—
		3.0.4	WC	1.34	BETON	OMITKA, MALBA	OMITKA, MALBA	—
		3.0.5	WC	1.34	BETON	OMITKA, MALBA	OMITKA, MALBA	—
		3.0.6	PŮDA	70.34	BETON	—	—	—
CELKEM				85.08				
VCHOD Č.III	SPOLEČNÉ PROSTORY	3.0.1	MEZIPODESTA	3.10	BETON	OMITKA, MALBA	OMITKA, MALBA	—
		3.0.2	SCHODIŠTĚ	4.45	BETON	OMITKA, MALBA	OMITKA, MALBA	—
		3.0.3	CHODBA	4.75	BETON	OMITKA, MALBA	OMITKA, MALBA	—
		3.0.4	WC	1.35	BETON	OMITKA, MALBA	OMITKA, MALBA	—
		3.0.5	WC	1.31	BETON	OMITKA, MALBA	OMITKA, MALBA	—
		3.0.6	PŮDA	70.68	BETON	—	—	—
CELKEM				85.64				
CELKEM				268.32				

±0,000 = STÁVÁJÍCÍ ÚROVEŇ PODLAŽÍ
VÝŠKOVÝ SYSTÉM BPV/ SOUŘADNICOVÝ SYSTÉM S-JTSK

 <p>Ing. Tomáš Herman Morašice 18, 671 71 IČ: 03957357 herman@iherman.cz, +420 728 022 500</p>	revize	paré	
	VEDOUČÍ PROJEKTANT VYPRACOVAL	Ing. Tomáš Herman Ing. Tomáš Klímánek	
INVESTOR	Statutární město Frýdek-Místek Rodniční 1148, Frýdek 738 01 Frýdek-Místek	RAZÍTKO A PODPIS	
NÁZEV AKCE	ZJEDNODUŠENÁ DOKUMENTACE BYTOVÝCH A NEBYTOVÝCH DOMŮ		
MÍSTO STAVBY	k.ú. Frýdek [634956], p.č. 3568	FORMÁT	12 A4
STAVEBNÍ OBJEKT	S014 – BYTOVÝ DŮM MIRU Č.P. 1344	DATUM	08/2019
ČÁST	D – ZJEDNODUŠENÁ DOKUMENTACE	STUPĚŇ PD	PASSPORT
OBSAH:	PŮDORYS 3.NP	MĚŘÍTKO	1:50
		Č. VÝKRESU	D.04

