

LEGENDA POVRCHŮ

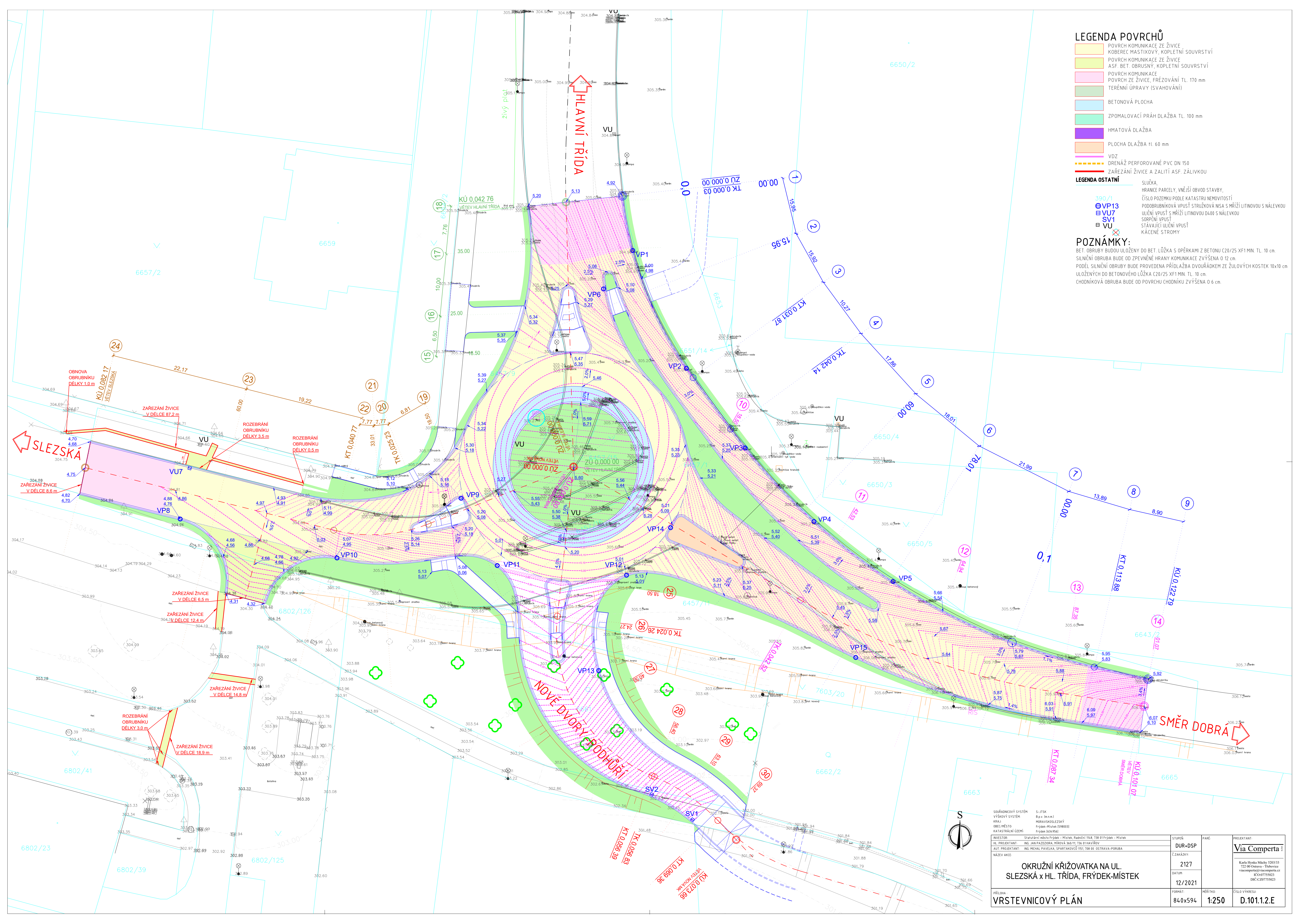
- POVRCH KOMUNIKACE ZE ŽIVICE
- KOBREC MASTIXOVÝ, KOPLETNÍ SOUVRSTVÍ
- POVRCH KOMUNIKACE ZE ŽIVICE
- ASF. BET. OBRUSNÝ, KOPLETNÍ SOUVRSTVÍ
- POVRCH KOMUNIKACE
- POVRCH ZE ŽIVICE, FRÉZOVÁNÍ TL. 170 mm
- TERÉNNÍ ÚPRAVY (SVAHOVÁNÍ)
- BETONOVÁ PLOCHA
- ZPOMALOVAČÍ PRÁH DLAŽBA TL. 100 mm
- HMATOVÁ DLAŽBA
- PLOCHA DLAŽBA HL. 60 mm
- VDZ
- DRENÁŽ PERFOROVANÉ PVC DN 150
- ZAREZÁNÍ ŽIVICE A ZALITÍ ASF. ZÁLIVKOU

LEGENDA OSTATNÍ

SÚČKA,  
HRANICE PARCELY, VNĚJŠÍ OBVOD STAVBY,  
ČÍSLO POZEMKU PODLE KATASTRU NEMOVITOSTÍ  
PODOBUBNIKOVÁ VPUSŤ STRUŽKOVÁ NISA S MŘÍŽÍ LITINOVOU S NÁLEVKOU  
ULIČNÍ VPUSŤ S MŘÍŽÍ LITINOVOU D400 S NÁLEVKOU  
SORPČNÍ VPUSŤ  
STÁVAJÍCÍ ULIČNÍ VPUSŤ  
KÁČENÉ STROMY

POZNÁMKY:

BET. OBRUBY BUDOU ULOŽENY DO BET. LŮŽKA S OPĚRKAMI Z BETONU C20/25 XF1 MIN. TL. 10 cm.  
SILNIČNÍ OBRUBA BUDE OD ZPEVNĚNÉ HRANY KOMUNIKACE ZVÝŠENA 0 12 cm.  
PODĚL SILNIČNÍ OBRUBY BUDE PROVEDENA PŘÍDLAŽBA DVOUŘÁDKEM ZE ŽULOVÝCH KOSTEK 10x10 cm  
ULOŽENÝCH DO BETONOVÉHO LŮŽKA C20/25 XF1 MIN. TL. 10 cm.  
CHODNÍKOVÁ OBRUBA BUDE OD POVRCHU CHODNÍKU ZVÝŠENA 0 6 cm.



SOUŘADNICOVÝ SYSTÉM VÝŠKOVÝ SYSTÉM KRAJ OBLAST KATASTRÁLNÍ ÚZEMÍ		S-JTSK B.p.v. (m.n.m.) MORAVSKOSLEZSKÝ Frýdek-Místek (584903) Frýdek (584956)	STUPEŇ DUR-DSP	PARÉ	PROJEKTANT: <b>Via Comperita s.r.o.</b> Karlů Hynka Machy 530/33 725 00 Olomouc - Třebovice viaocomperita@viaocomperita.cz IČO:07755023 DIČ:CZ07755023
INVESTOR: Státní územní úřad Frýdek - Místek, Radniční 1168, 738 01 Frýdek - Místek		HL. PROJEKTANT: ING. JAN PAZDZIORA, MÍROVÁ 344/171, 736 61 HAVÍŘOV	ČÍSLO 2127		
AUT. PROJEKTANT: ING. MICHAL PAVELKA, SPARTANOVŮ 155, 768 00 OSTRAVA-PORUBA		NÁZEV AKCE: <b>OKRUŽNÍ KŘÍŽOVATKA NA UL. SLEZSKÁ x HL. TRÍDA, FRÝDEK-MÍSTEK</b>	DATUM 12/2021		
PŘÍLOHA: VRSTEVNICOVÝ PLÁN		FORMÁT: 840x594	MĚŘÍTKO: 1:250	ČÍSLO VÝKRESU: D.101.1.2.E	