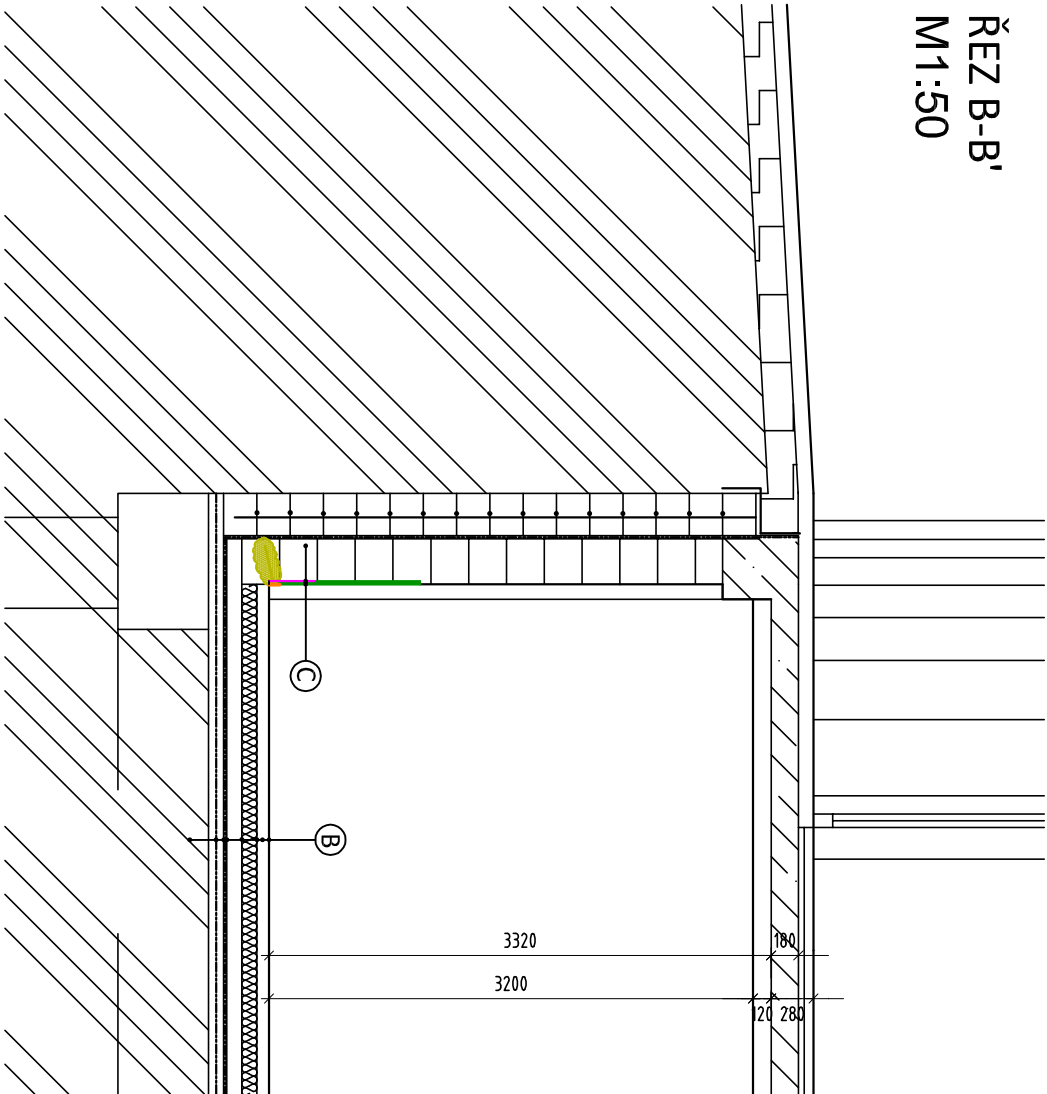
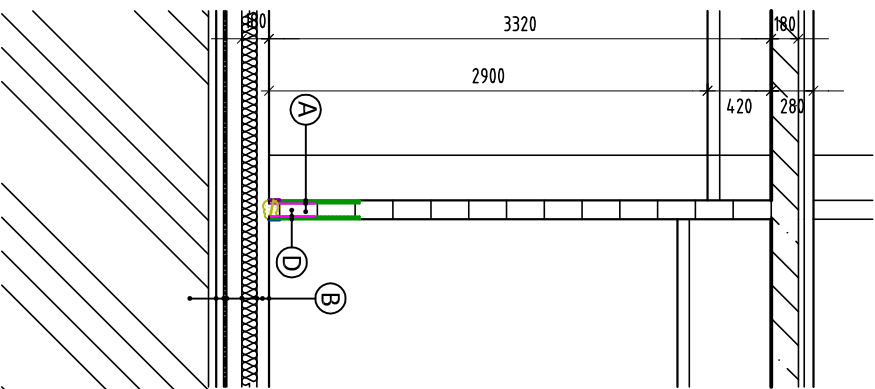


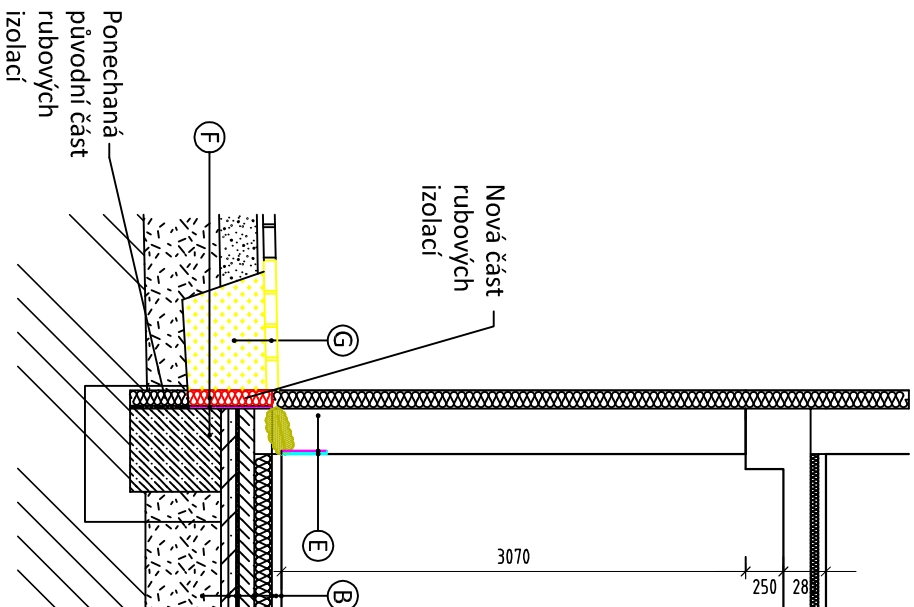
ŘEZ B-B'
M1:50



ŘEZ C-C'
M1:50



ŘEZ D-D'
M1:50



- **Ⓐ** Stávající zdívo s provedením jednořadé injektáže v patě stěny
- Podrovnání zdiva zátěžovou maltou
- Hydroizolační stěrka
- Sanační omítkový systém s difuzní lištou v patě stěny

Ⓑ STÁVAJÍCÍ SOUVRSTVÍ PODLAH, DO KTERÉHO NEBUDE ZASAHOVÁNO

- Nášlapná vrstva (pvc, keramická dlažba)
- Anhydrid 50 mm
- Folie
- Tepelná izolace (polystyren eps 100) 120 mm
- Betonová deska s kari sítí 4x4, oka 150x150 tl.100 mm
- Geotextilie 300 g/m2
- Hydroizolační folie tl. 1,5 mm
- Podkladní beton s kari sítí 6x6, oka 150x150 tl. 120 mm
- Štěrkopískový podsyp tl. 500 mm

- **Ⓒ** Stávající zdívo s provedením jednořadé injektáže v patě stěny
- Podrovnání zdiva zátěžovou maltou
- Hydroizolační stěrka
- Sanační omítkový systém s keramickým soklem v patě stěny

- **Ⓓ** Stávající zdívo s provedením jednořadé injektáže v patě stěny
- Podrovnání zdiva zátěžovou maltou
- Hydroizolační stěrka
- Sanační omítkový systém, omítky dotaženy po podlahu, sokl tvořen z ukončovací lišty lina

- **Ⓔ** Stávající zdívo s provedením jednořadé injektáže v patě stěny
- Podrovnání zdiva zátěžovou maltou
- Hydroizolační stěrka
- Demontáž a zpětná montáž na spodní řady obkladu, podrovnání zdiva jádrovou vápenocementovou omítkou

Ⓕ KONTROLA RUBOVÝCH IZOLACÍ SEVERNÍ STRANY OBJEKTU, STÁVAJÍCÍ SOUVRSTVÍ

- **Ⓕ** Základová konstrukce objektu
- Kontrola hydroizolace z mPVC, případě zjištění větší poruchovosti, bude rubová izolace odstraněna a nahrazena novou rubovou izolací dvousložkovou reaktivní hydroizolační stěrkou
- Demontáž tepelné izolace (při obnově provedení nové tepelné izolace zdiva XPS tl. 100 mm)
- Krycí vrstva nopovou fólií

- **Ⓖ** Rozebrání zámkové dlažby, uskladnění pro zpětnou obnovu
- Výkop hl. 600 mm, šířky 600 mm, výkopem bude využit ke zpětnému zásypu

Kontroloval		Vypracoval	Kreslil		BENEPRO, a.s.		
Ing. R. Hlaušek		Ing. M. Madarová	Ing. M. Madarová		www.benepro.cz - info@benepro.cz tel. : 595 172 428, fax : 595 172 429 Tovární 1707/33, 737 01 Český Tešín		
Investor		Statutární město Frydek-Místek, Radniční 1148, 738 01 Frydek-Místek		Formát	2xA4		
Místo stavby		Il. J. Pešíny 3640, Frydek-Místek		Datum	03/2024		
Akce:		Sanace zdiva budovy Hospic Frydek-Místek		Účel	DPS		
				Měřítko	1:50		
Objekt:		SO 02 - SANACE VLNKÉHO ZDIVA - BUDOVA B		Arch. číslo	BE/2023/05		
Obsah:		ŘEZ SUTERÉN BUDOVA B - SANACE		Číslo kopie		Číslo výkresu	D.1.1.06