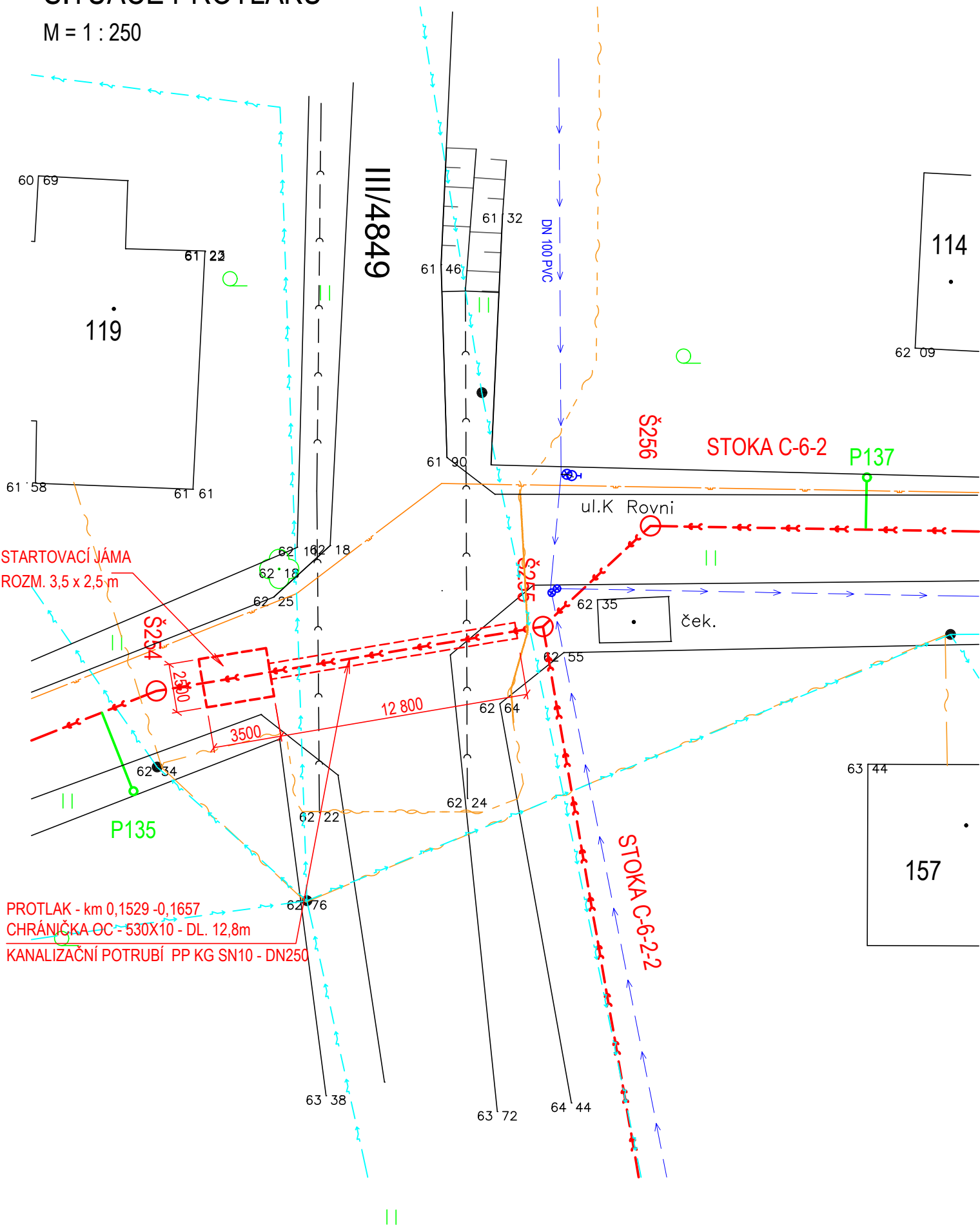
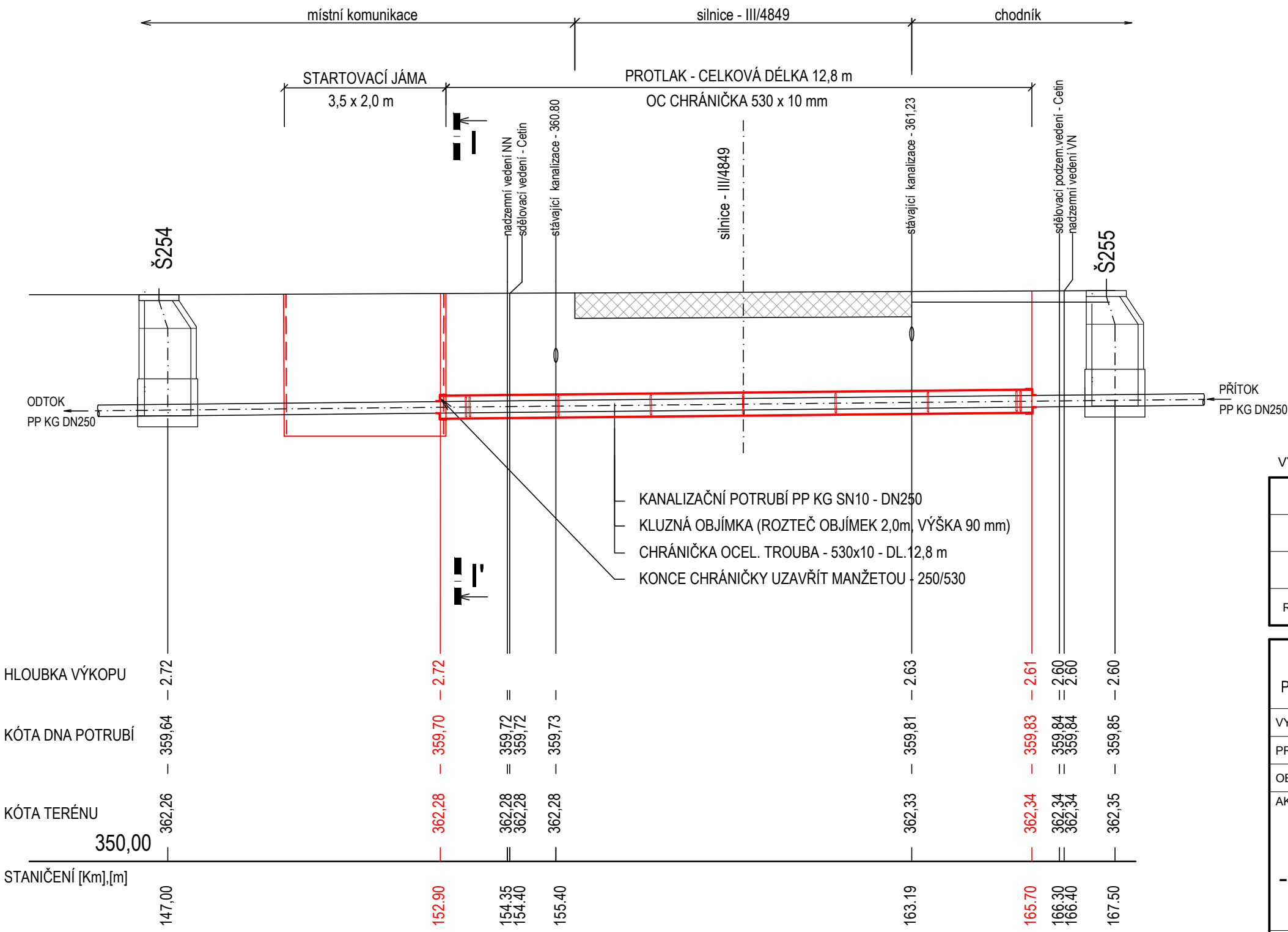


PROTLAK POD SILNICÍ III/4849

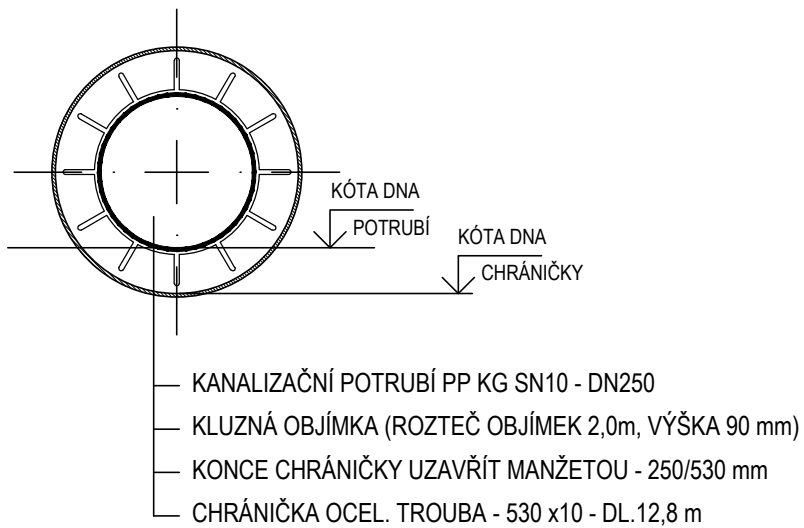
SITUACE PROTLAKU
M = 1 : 250



PODÉLNÝ ŘEZ PROTLAKEM POD KOMUNIKACÍ
M = 1 : 100/1 : 100



PŘÍČNÝ ŘEZ PROTLAKEM I-I' -
- ULOŽENÍ POTRUBÍ V CHRÁNIČE



VÝŠKOVÝ SYSTÉM: BALT P. V. SOUŘADNICOVÝ SYSTÉM: S-JTSK

3			
2			
1			
REVIZE	POPIS	DATUM	SCHVÁLIL

Sweco Hydroprojekt a.s. divize Morava Pracoviště Ostrava, Varenská 49, 729 02 Ostrava; ostrava@sweco.cz; www.sweco.cz				<div>SWECO</div> <div></div>		
VYPRACOVAL	Alena Tolaszová	HIP	Ing. Martin Jonšta	T. KONTROLA	Ing. M. Machovec	
PROJEKTANT	Ing. Martin Jonšta	ŘEDITEL DIVIZE	Ing. Vít Černý, Ph.D.	DATUM	11/2017	
OBJEDNATEL	Statutární město Frýdek-Místek			OKRES	Frýdek-Místek	
AKCE: Odkanalizování oblastí povodí Olešné - kanalizace obce Chlebovice Frýdek-Místek				ČÍSLO ZAKÁZKY	217052 01 01	
				STUPEŇ	DPS	
				FORMÁT	3 A4	
				MĚŘITKO	1 : 250, 1 : 100/ 1 : 100	
				ARCHIVNÍ ČÍSLO	0538/17/3	
				ČÁST STAVBY	Gravitační splašková kanalizace	
PŘÍLOHA: Vzorové křížení komunikace - bezvýkopovou technologií				ČÍSLO PŘÍLOHY	D.1.1.5.4	1 0

Tato dokumentace včetně všech příloh (s výjimkou dat poskytnutých objednatelem) je duševním vlastnictvím akciové společnosti Sweco Hydroprojekt a.s. Objednatel této dokumentace je oprávněn ji využít k účelům vyplývajícím z uzavřené smlouvy bez jakéhokoliv omezení. Jiné osoby (jak fyzické, tak právnické) nejsou bez předchozího výslovného souhlasu objednatele oprávněny tuto dokumentaci ani její části jakkoli využívat, kopírovat (ani jiným způsobem rozmnožovat) nebo zpřístupnit dalším osobám.
Poznámka: Podpisy zpracovatelů jsou připojeny pouze k výtisku číslo 01 nebo originálu přílohy (matrici).