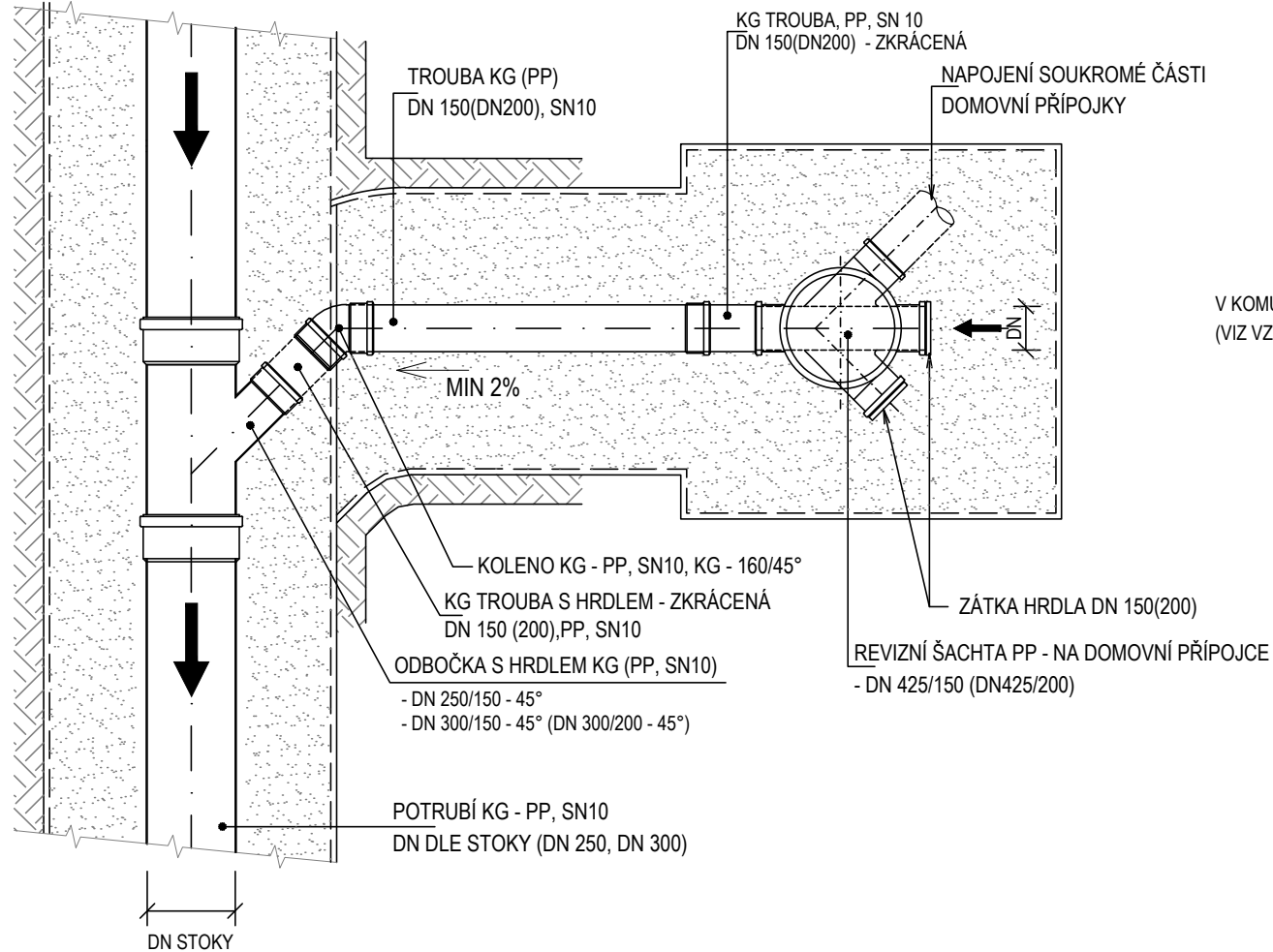


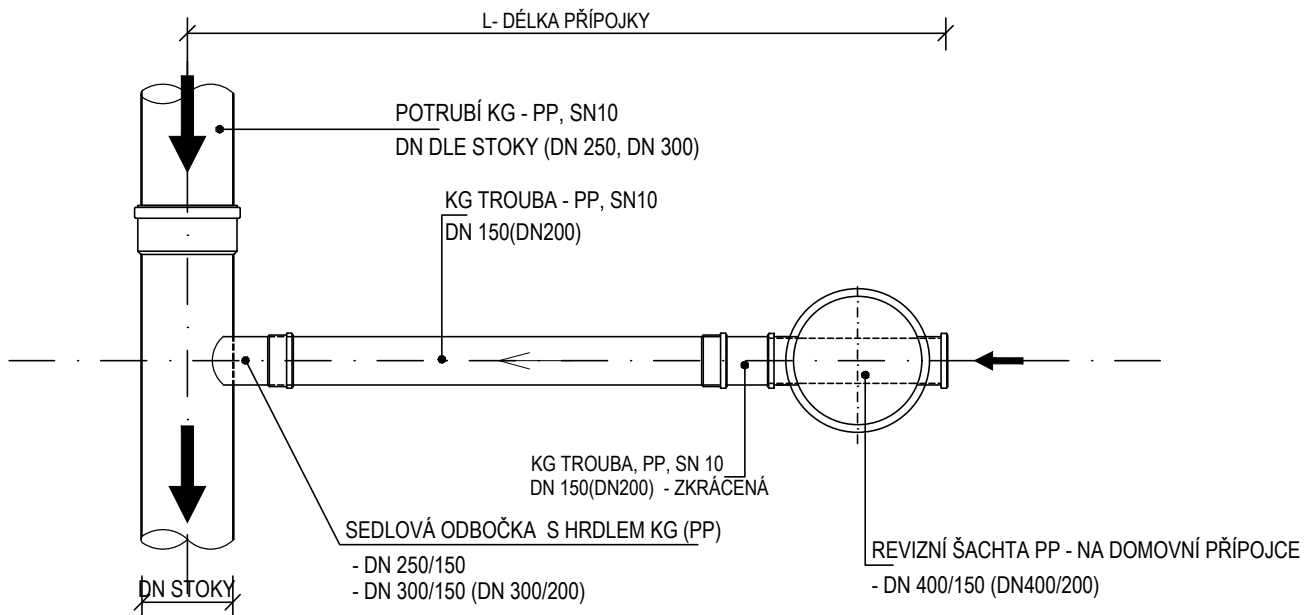
VZOROVÉ NAPOJENÍ PŘÍPOJKY

PŮDORYS

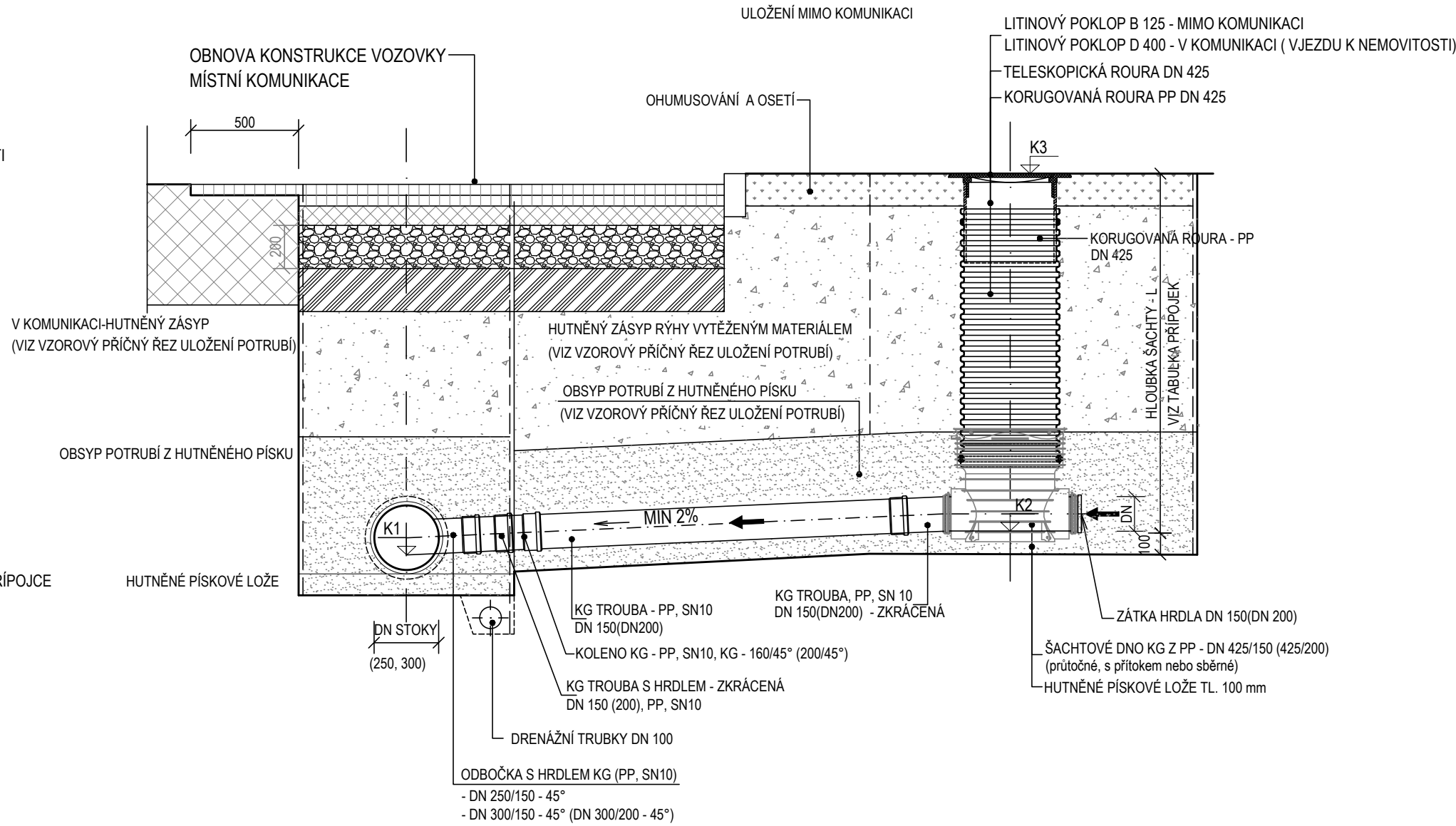


NAPOJENÍ SEDLOVOU ODBOČKOU

PŮDORYS



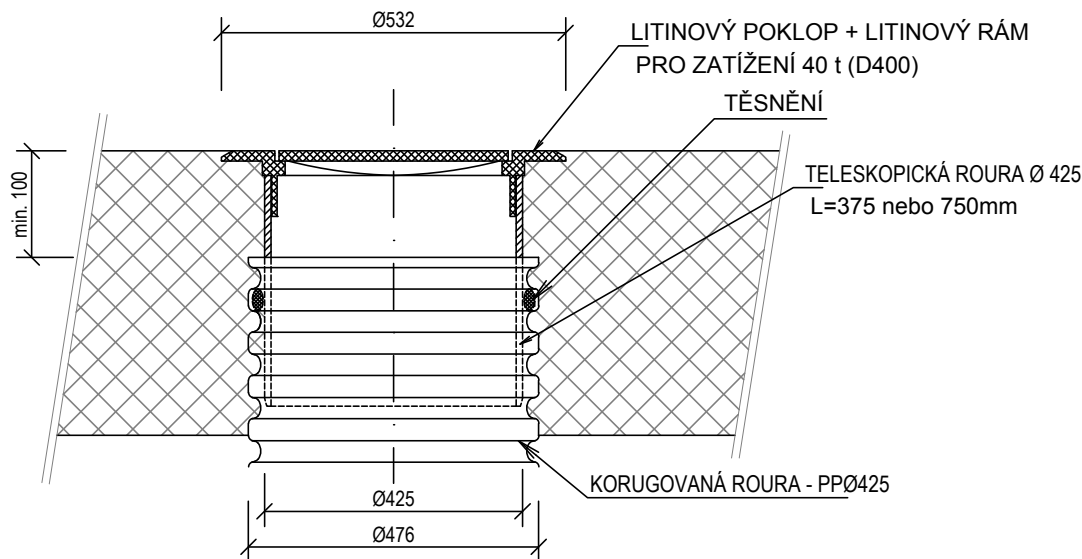
PŘÍČNÝ ŘEZ



POKLOP V KOMUNIKACI

ŠACHTOVÝ POKLOP PLNÝ CELOLITINOVÝ (LITINOVÝ RÁM) PRO ZATÍŽENÍ 40 t ODPOVÍDÁ EN 124 tř. D400

OSAZENÍ POKLOPU NA PLASTOVOU ČÁST ŠACHTY



POZNÁMKA:

ZAKRYTÍ REVIZNÍCH ŠACHT NA PŘÍPOJKÁCH V KOMUNIKACI - POKLOP LITINOVÝ D400
ZAKRYTÍ REVIZNÍCH ŠACHT NA PŘÍPOJKÁCH MIMO KOMUNIKACI (CHOBNÍKY, ZELENÉ PLOCHY) - POKLOP LITINOVÝ B125
SKUTEČNÉ ZAKRYTÍ - PODLE SKUTEČNÉHO SITUOVÁNÍ PŘÍPOJEK

REVIZNÍ ŠACHTA BUDE ULOŽENA NA HUTNĚNÉ PÍSKOVÉ LOŽE

S MAJITELEM NEMOVITOSTI JE TUTNÉ PŘI STAVBĚ POTVRDIT MÍSTO NAPOJENÍ PŘÍPOJKY NA STOKU

A JEJÍ HLOUBKU V ŠACHTĚ PP. MINIMÁLNÍ SKLON PŘÍPOJKY JE 2 ‰ (DN 150), 1 ‰ (DN 200)

SKLADBA MÍSTNÍ KOMUNIKACE - VIZ PŘÍLOHA - VZOROVÝ PŘÍČNÝ ŘEZ ULOŽENÍ POTRUBÍ

- K1 DNO PŘÍPOJKY NA STOCE
K2 DNO PŘÍPOJKY V REVIZNÍ ŠACHTĚ
K3 TERÉN V MÍSTĚ REVIZNÍ ŠACHTY

VÝŠKOVÝ SYSTÉM: BALT P. V.

SOUŘADNICOVÝ SYSTÉM: S-JTSK

3			
2			
1			
REVIZE	POPIS	DATUM	SCHVÁLIL

Sweco Hydroprojekt a.s. divize Morava Pracoviště Ostrava, Varenská 49, 729 02 Ostrava; ostrava@sweco.cz; www.sweco.cz				<div>SWECO</div> 	
VYPRACOVAL	Alena Tolaszová	HIP	Ing. Martin Jonšta	T. KONTROLA	Ing. M. Machovec
PROJEKTANT	Ing. Martin Jonšta	ŘEDITEL DIVIZE	Ing. Vít Černý, Ph.D.	DATUM	11/2017
OBJEDNATEL	Statutární město Frýdek-Místek			OKRES	Frýdek-Místek
AKCE: Odkanalizování oblastí povodí Olešné - kanalizace obce Chlebovice Frýdek-Místek				ČÍSLO ZAKÁZKY	217052 01 01
				STUPEŇ	DPS
				FORMÁT	2 A4
				MĚŘÍTKO	1 : 25
				ARCHIVNÍ ČÍSLO	0538/17/3
ČÁST STAVBY	Kanalizační přípojky			SO/PS	SO 02
PŘÍLOHA: Vzorové napojení kanalizační přípojky				ČÍSLO PŘÍLOHY	D.1.2.3

Tato dokumentace včetně všech příloh (s výjimkou dat poskytnutých objednatelem) je duševním vlastnictvím akciové společnosti Sweco Hydroprojekt a.s. Objednatel této dokumentace je oprávněn ji využít k účelům vyplývajícím z uzavřené smlouvy bez jakéhokoliv omezení. Jiné osoby (jak fyzické, tak právnické) nejsou bez předchozího výslovného souhlasu objednatele oprávněny tuto dokumentaci ani její části jakkoli využívat, kopírovat (ani jiným způsobem rozmnožovat) nebo zpřístupnit dalším osobám.
Poznámka: Podpisy zpracovatelů jsou připojeny pouze k výtisku číslo 01 nebo originálu přílohy (matrici).