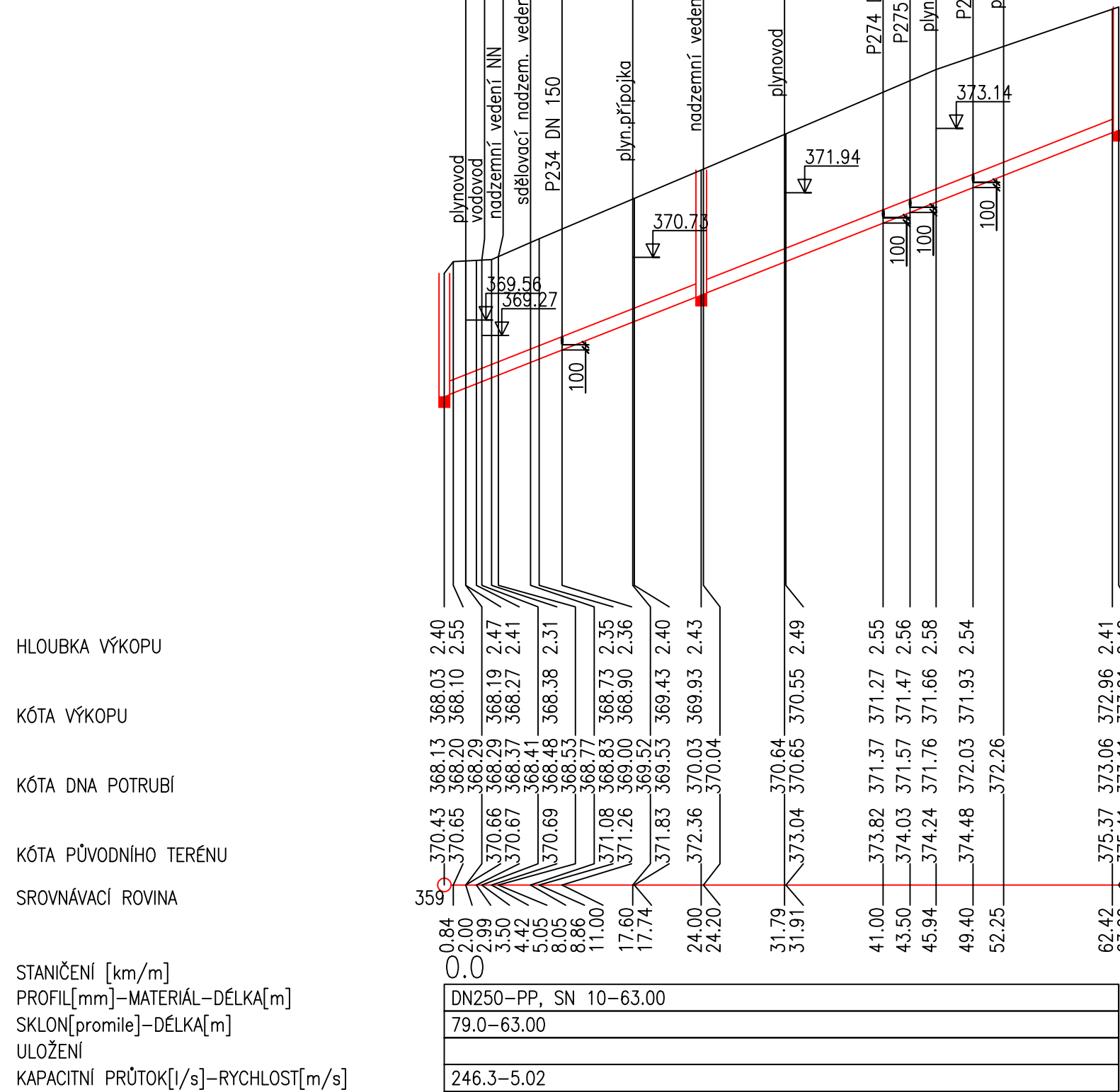


Výkres vytvořil program pp_kan
DRUH POVRCHU
VZDÁLENOSTI ŠACHET
OZNAČENÍ ŠACHET

SMĚROVÉ POMĚRY

MĚŘITKA 1:500/100

PODÉLNÝ PROFIL–STOKA B7

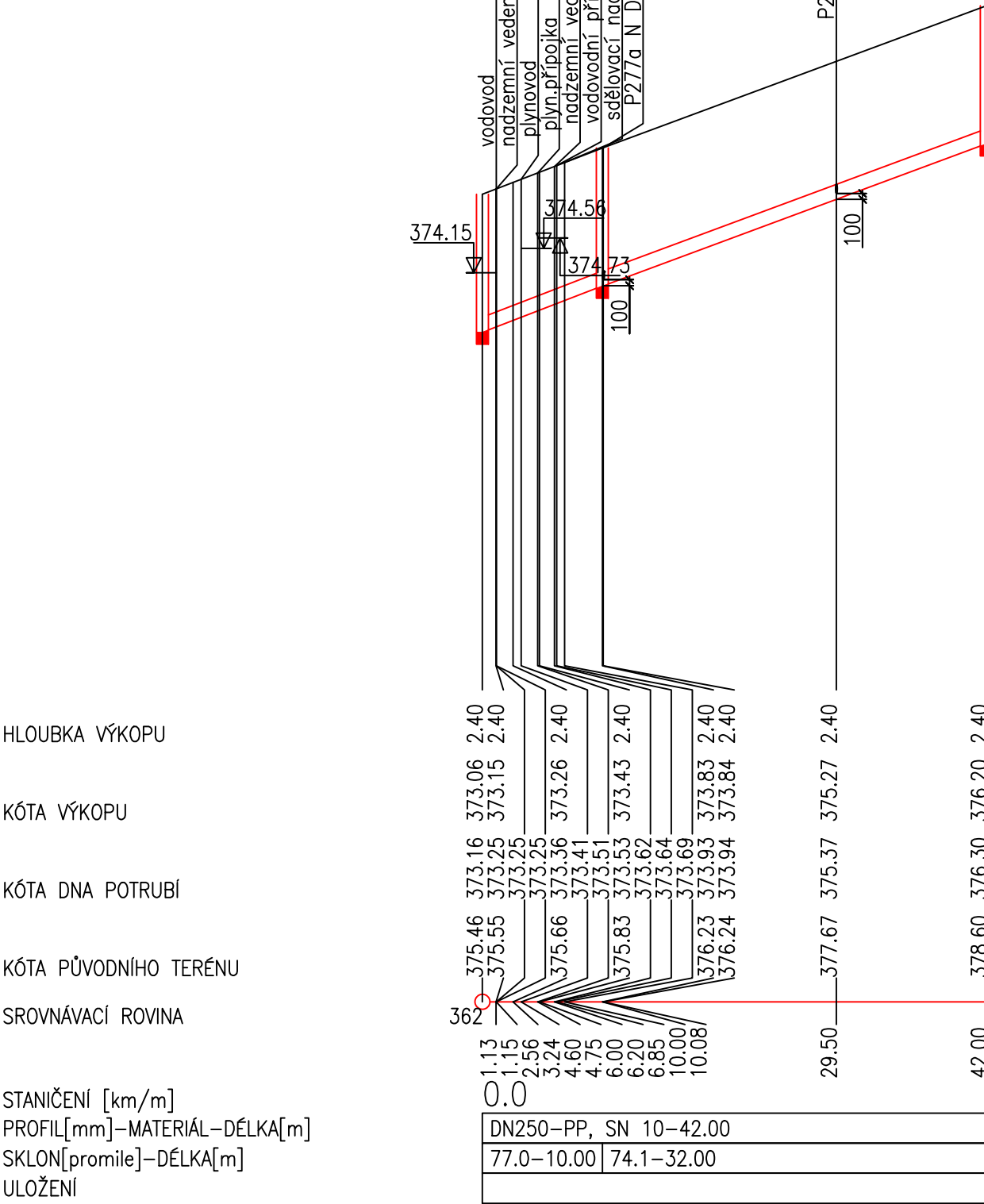


Výkres vytvořil program pp_kan
PARCELNÍ ČÍSLO
DRUH POVRCHU
VZDÁLENOSTI ŠACHET
OZNAČENÍ ŠACHET

SMĚROVÉ POMĚRY

MĚŘITKA 1:500/100

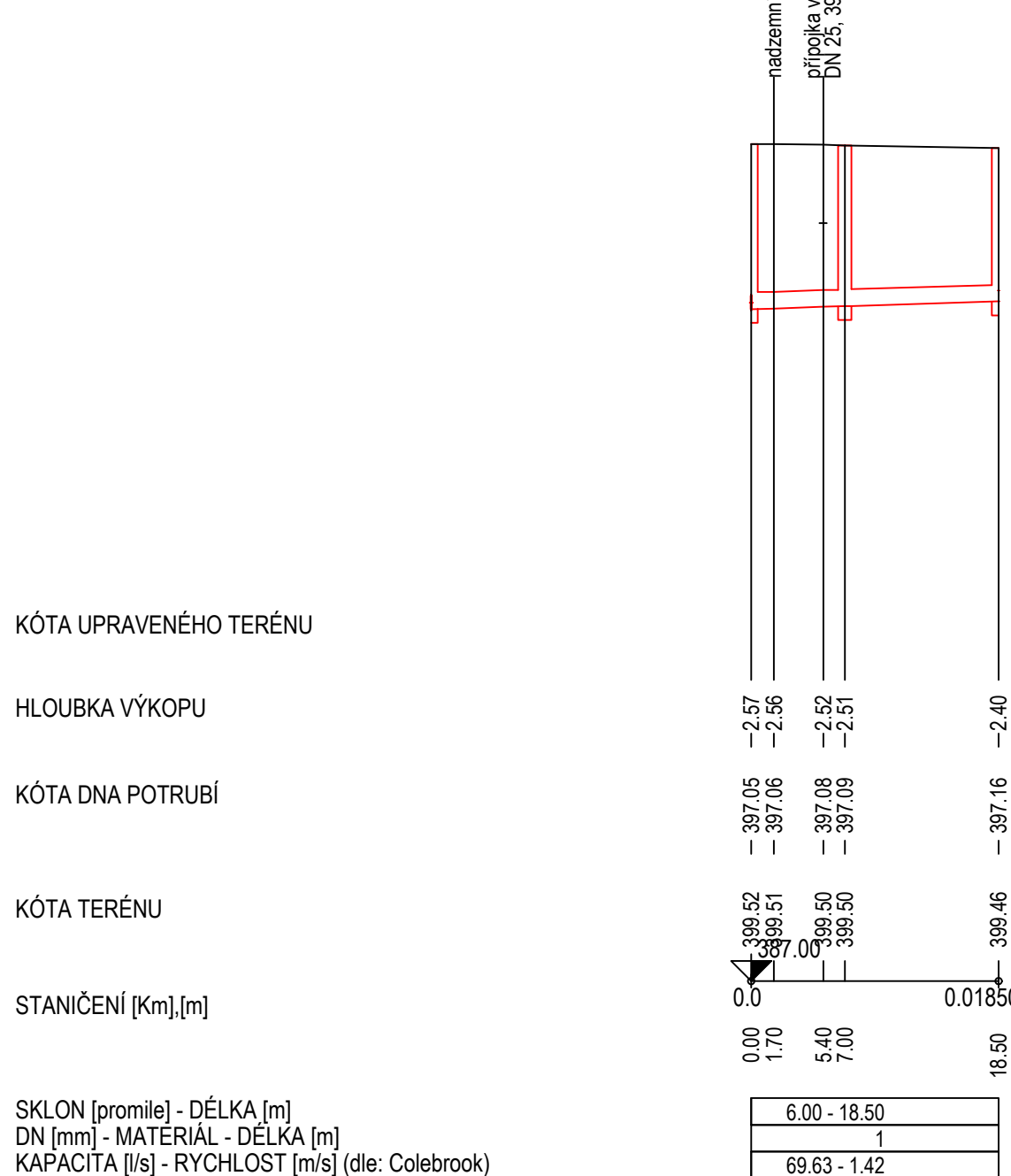
PODÉLNÝ PROFIL–STOKA B8



KATASTRÁLNÍ ÚZEMÍ
POVRCH ÚZEMÍ
VZDÁLENOST ŠACHET
NÁZVY ŠACHET

PODÉLNÝ PROFIL - STOKA B9

MĚŘITKO 1:500 / 1:100



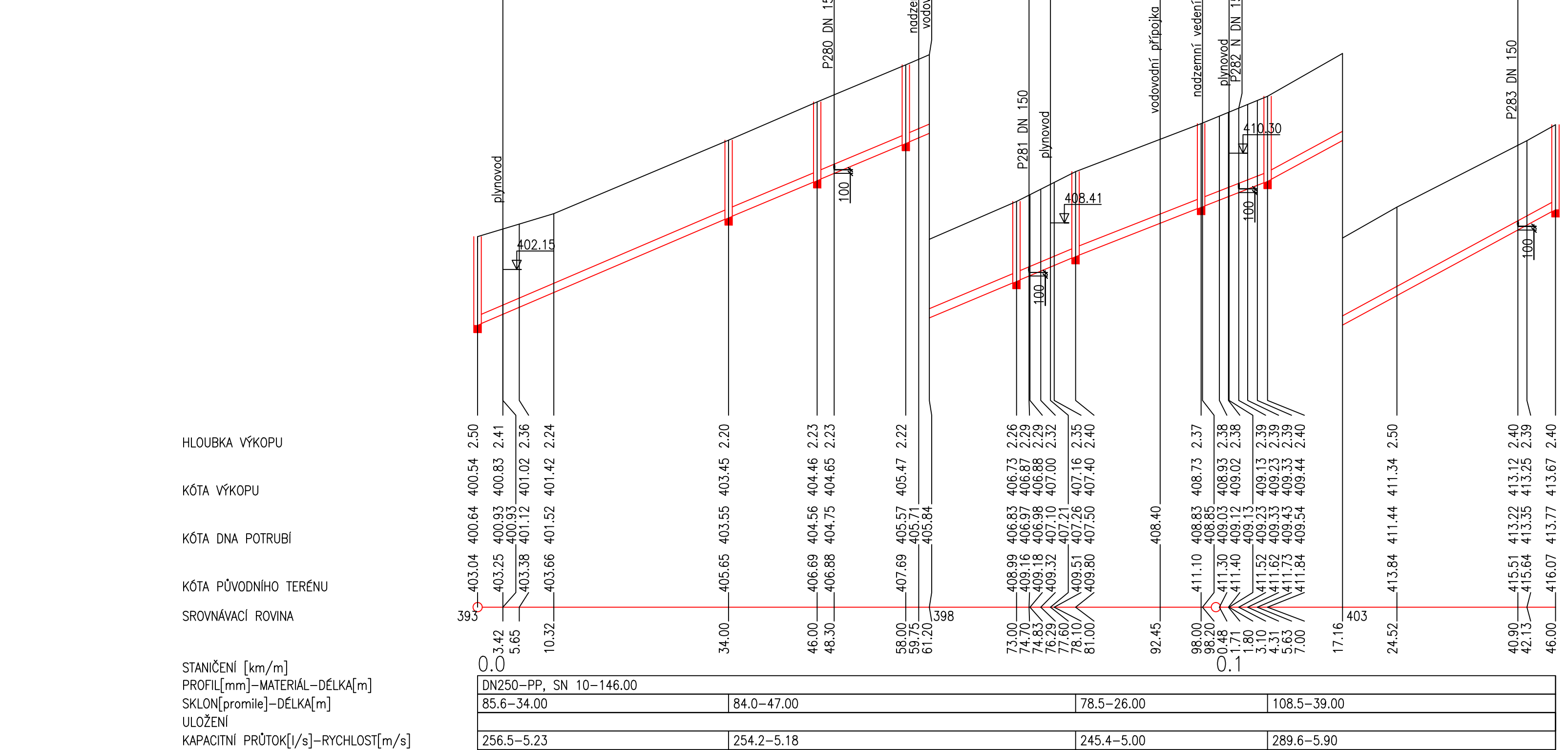
LEGENDA:
1) 250 - KG SN10 - 18.50

Výkres vytvořil program pp_kan
DRUH POVRCHU
VZDÁLENOSTI ŠACHET
OZNAČENÍ ŠACHET

SMĚROVÉ POMĚRY

MĚŘITKA 1:500/100

PODÉLNÝ PROFIL–STOKA B10




POZNÁMKA:

Zákresy inženýrských sítí neslouží jako výtčovací výkres! Před zahájením stavebních prací musí dodavatel zajistit prokazatelné výtčování všech stávajících inženýrských sítí v zájmovém území příslušným správcem sítě dle platných předpisů. Inženýrské sítě byly zakresleny geodetem a projektantem dle dostupné výkresové dokumentace.

VÝŠKOVÝ SYSTÉM: BAL T. P. V.

SOURADNICOVÝ SYSTÉM: S-JTSK

3		
2		
1		
REVIZE	POPIS	DATUM
		SCHVÁLIL

Sweco Hydroprojekt a.s. divize Morava Pracoviště Ostrava, Varenská 49, 729 02 Ostrava; ostrava@sweco.cz; www.sweco.cz				SWECO 	
VYPRACOVAL	Ing. Gabriela Ottová	HIP	Ing. Martin Jonšta	T. KONTROLA	Ing. M. Machovec
PROJEKTANT	Ing. Martin Jonšta	ŘEDITEL DIVIZE	Ing. Vit Černý, Ph.D.	DATUM	11/2017
OBJEDNATEL	Statutární město Frýdek-Místek			OKRES	Frýdek-Místek
Odkanalizování oblastí povodí Olešné - kanalizace obce Chlebovice Frýdek-Místek				ČÍSLO ZAKÁZKY	217052 01 01
				STUPEŇ	DPS
				FORMÁT	6 A4
				MĚŘITKO	1:500/1:100
				ARCHIVNÍ ČÍSLO	0538/17/3
ČÁST STAVBY	Gravitační splašková kanalizace			SO/PS	SO 01
PŘÍLOHA:				ČÍSLO PŘÍLOHY	D.1.1.3.7
Podélný profil - stoka B-7, B-8, B-9, B-10					

Tato dokumentace včetně všech příloh (s výjimkou dat poskytnutých objednatel) je duševním vlastnictvím akciové společnosti Sweco Hydroprojekt a.s. Objednatel této dokumentace je oprávněn ji využít k účelům vyplývajícím z uzavřené smlouvy bez jakéhokoli omezení. Jiné osoby (jak fyzické, tak právnické) nejsou bez předchozího výslovného souhlasu objednatele oprávněny tuto dokumentaci ani její části jakkoli využívat, kopírovat ani jiným způsobem rozmnožovat nebo zpřístupnit dalším osobám.
Poznámka: Podpisy zpracovatelů jsou připojeny pouze k výstisku číslo 01 nebo originálu přílohy (matrice).