

# TABULKA ŠACHET

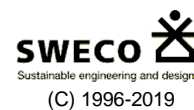
## Šachtové dílce

Poř.	Označení šachty	Kóta terénu	Umístění	Kóta poklopu	Kóta dna vývodu	Kóta dna	Výška šachty	Vyrovnávací prstenec pro poklop šachty	Šachtový kónus zákrytová deska	Šachtová skruž	Stupadla	Šachtové dno uložení dna
		[m n.m.]		[m n.m.]	[m n.m.]	[m n.m.]	[m]	ks	ks	ks		ks
1	Š 55/1	325.77	vozovka h = 0.0 m	325.76	323.50	323.50	2.26	TBW-Q 120/625/120 TBW-Q 100/625/120	1 1	TBR-Q 600/1000x625/120 SPK TBS-Q 1000/250/120-SP TBS-Q 1000/500/120-SP	1 1	ocel. s PE podkladový beton těsnění pro DN 1000
	Celkem							TBW-Q 120/625/120 TBW-Q 100/625/120	1 1	TBR-Q 600/1000x625/120 SPK TBS-Q 1000/250/120-SP TBS-Q 1000/500/120-SP	1 1	TBZ-Q 250-700 těsnění pro DN 1000

## TABULKA ŠACHTOVÝCH DEN

Poř.	Označení šachty	Schémat. značka	Označení dna Stupadla	Vývod		Hlavní přívod		1.vedlejší přívod		2.vedlejší přívod		3.vedlejší přívod		4.vedlejší přívod	
1	Š 55/1		TBZ-Q 250-700	DN (mm)	250/235 SN 10	DN (mm)	160/151 SN 10	DN (mm)	160/151 SN 10	DN (mm)		DN (mm)		DN (mm)	
			stupadla: ocel. s PE	Materiál	PP KG 2000	Materiál	PP KG 2000	Materiál	PP KG 2000	Materiál		Materiál		Materiál	
			kyneta:	dh[mm]	0	Úhel β	250	Úhel β	90	Úhel β		Úhel β		Úhel β	
			beton s nát.	sklon [‰]	6.0	dh[mm]	50	dh[mm]	50	dh[mm]		dh[mm]		dh[mm]	
						sklon [‰]	20.0	sklon [‰]	20.0	sklon [‰]		sklon [‰]		sklon [‰]	

Pref. kanalizační šachty



Název stavby-objektu

Kanalizace Frýdek-Místek, Skalice - stoka D 5

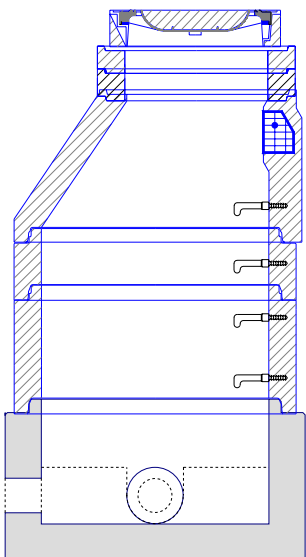
Projektant

Sweco Hydroprojekt a.s., divize Morava

STRANA

2/4

**Šachta č.1 Š 55/1**



dno TBZ-Q 250-700	1
skruž TBS-Q 1000/500/120-SP	1
skruž TBS-Q 1000/250/120-SP	1
kónus TBR-Q 600/1000x625/120 S	1
vyr.prst. TBW-Q 120/625/120	1
vyr.prst. TBW-Q 100/625/120	1
poklop D 400 Begu-B-1 D400	1
těsnění pro DN 1000	3
kóta dna	323.50 m
kóta terénu	325.77 m
rozdíl kót	2.27 m
převýšení nad terénem	0.00 m
výška šachty	2.26 m
stavební výška	2.41 m
podkladový beton	

## TABULKA ŠACHTOVÝCH POKLOPŮ

Poř.	Označení šachty	Třída zatížení	Označení poklopu	Popis poklopu	Úprava kolem poklopu	Výška poklopu [mm]	Počet
1	Š 55/1	D	D 400 Begu-B-1 D400	bez odvětrání, rám BEGU-R-1, poklop BEGU-B-1 D400	skladba komunikace	160	1
	Celkem	D	D 400 Begu-B-1 D400	bez odvětrání, rám BEGU-R-1, poklop BEGU-B-1 D400		160	1

Pref. kanalizační šachty



Název stavby-objektu

Kanalizace Frýdek-Místek, Skalice - stoka D 5

Projektant

Sweco Hydroprojekt a.s., divize Morava

STRANA

4/4