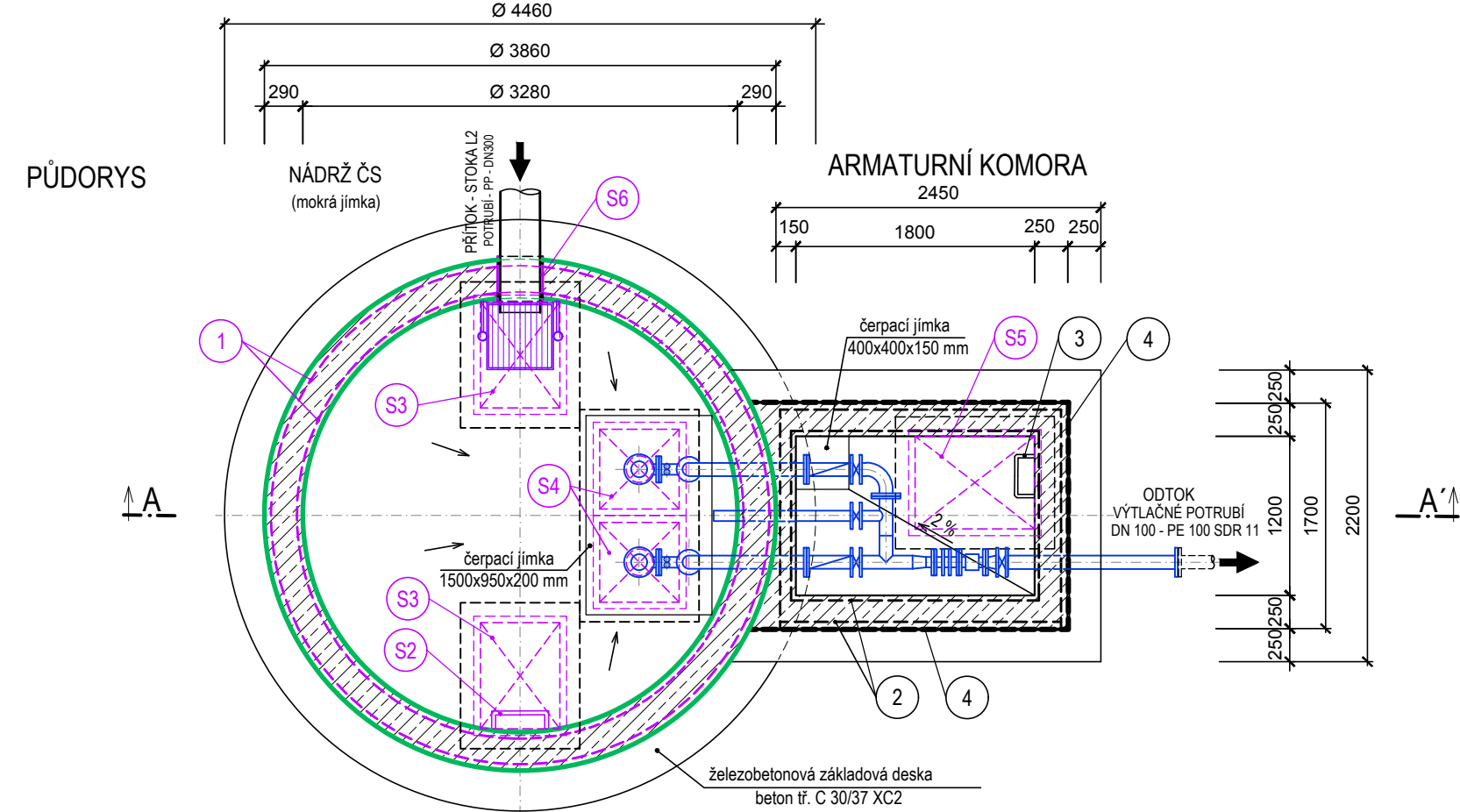
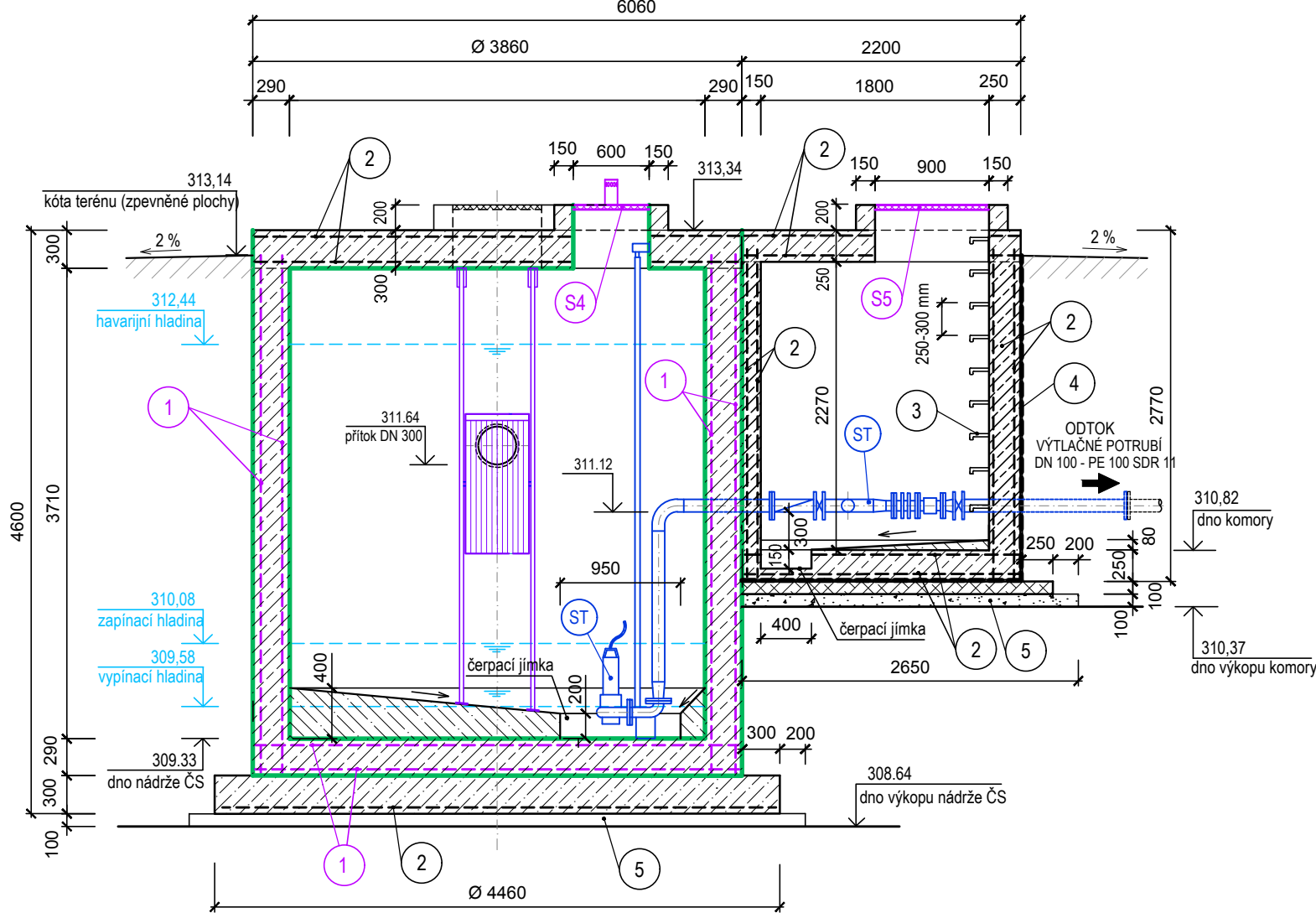


ČERPACÍ STANICE



SVISLÝ ŘEZ A - A'



LEGENDA

- ŽELEZOBETONOVÁ KONSTRUKCE DEN, STROPŮ A STĚN - BETON TR. C 35/45 XA1 (ČSN EN 206-1)
- ŽELEZOBETONOVÉ ZÁKLADOVÉ DESKY - BETON TR. C 30/37 XC2 (ČSN EN 206-1)
- SPÁDOVÝ BETON A DNO NÁDRŽE ČS-1 - BETON TR. C 30/37 XA2 (ČSN EN 206-1)
- PODKLADNÍ ZÁKLADOVÁ DESKA ARMATURNÍ KOMORY - BETON TR. C 16/20 XC2 (ČSN EN 206-1)
- ZHUTNĚNÉ PODKLADNÍ LOŽE ZE ŠTĚRKOPÍSKU frakce 8-16
- PLASTOVÁ NÁDRŽ ČERPACÍ STANICE
- STAVEBNÍ DODÁVKY, KONSTRUKCE A VYSTROJENÍ ČS
- STROJNĚ - TECHNOLOGICKÉ ZAŘÍZENÍ
- 1 BETONÁŘSKÁ VÝZTUŽ DNA A STĚN NÁDRŽE ČERPACÍ STANICE
- 2 BETONÁŘSKÁ VÝZTUŽ - SÍTĚ KARI OCEL B500B Ø 10/100x10/100 mm
- 3 ŠACHTOVÁ STUPADLA OCELOVÁ S PE-HD POVLAKEM - typ SA dle ČSN EN 13101, DIN 19555-A
- 4 HYDROIZOLACE STĚN A DNA ARMATURNÍ KOMORY:
 - VODOROVNÁ IZOLACE - polyetylenová folie LDPE tl. 2,00 mm
 - SVISLÁ IZOLACE - polyetylenová folie LDPE, ochranná folie HDPE tl. 0,8 mm, výška nopu 15 mm
- 5 PODKLADNÍ LOŽE - ŠTĚRKOPÍSEK 8-16
- S1 ČESLICOVÝ KOŠ 500x500x1100 mm S VODÍČÍMI TYČEMI
- S2 VSTUPNÍ NEREZOVÝ ŽEBŘÍK
- S3 POKLOP OCEL. NEREZOVÝ 800x600 m UZAMYKATELNÝ (tř. B125) - 2 KS
- S4 POKLOP NEREZOVÝ UZAMYKATELNÝ 600x600 m (tř. B125) S ODVĚTRÁVACÍM KOMÍNKEM - 2 ks
- S5 POKLOP OCEL. NEREZOVÝ 900x700 m UZAMYKATELNÝ (tř. B125) - 1 KS
- S6 PRŮCHODKA KANALIZAČNÍHO POTRUBÍ DN 300 PP
- ST STROJNĚ-TECHNOLOGICKÉ VYSTROJENÍ ČERPACÍ STANICE A ARMATURNÍ KOMORY
 - viz příloha č. D.2/02-1 "Čerpací stanice - Strojně-technologická část"

VÝŠKOVÝ SYSTÉM: BAL T P. V.

SOUŘADNICOVÝ SYSTÉM: S-JTSK

| | | | |
|--------|-------|-------|----------|
| 2 | | | |
| 1 | | | |
| REVIZE | POPIS | DATUM | SCHVÁLIL |

| | | | | | |
|--|---|----------------|-----------------------|---|-----------------|
| Sweco Hydroprojekt a.s. divize Morava Pracoviště Ostrava, Varenská 49, 729 02 Ostrava; ostrava@sweco.cz; www.sweco.cz | | | | SWECO  | |
| VYPRACOVAL | Ing. Martin Jonšta | HIP | Ing. Martin Jonšta | T. KONTROLA | Ing. Karel Hurt |
| PROJEKTANT | Ing. Martin Jonšta | ŘEDITEL DIVIZE | Ing. Vít Černý, Ph.D. | DATUM | 01/2020 |
| OBJEDNATEL | Metrostav a.s. - divize 1, Koželužská 2450/4, Praha 8 | | | OKRES | Frýdek-Místek |
| AKCE: Odkanalizování oblastí povodí Olešné místních částí Zelinkovice a Lysůvky | | | | ČÍSLO ZAKÁZKY | 22 0054 01 01 |
| | | | | STUPEŇ | RDS |
| | | | | FORMÁT | 2 A4 |
| | | | | MĚŘÍTKO | 1 : 50 |
| | | | | ARCHIVNÍ ČÍSLO | 001/20/3 |
| ČÁST STAVBY | Čerpací stanice ČS1 | | | SO/PS | SO 03 |
| PŘÍLOHA: ČS - půdorys, řez | | | | ČÍSLO PŘÍLOHY | D.1.3.2.1 |
| | | | | | |

Tato dokumentace včetně všech příloh (s výjimkou dat poskytnutých objednatelem) je duševním vlastnictvím akciové společnosti Sweco Hydroprojekt a.s. Objednatel této dokumentace je oprávněn ji využít k účelům vyplvajícím z uzavřené smlouvy bez jakéhokoliv omezení. Jiné osoby (jak fyzické, tak právnické) nejsou bez předchozího výslovného souhlasu objednatele oprávněny tuto dokumentaci ani její části jakkoli využívat, kopírovat (ani jiným způsobem rozmnožovat) nebo zpřístupnit dalším osobám. Poznámka: Podpisy zpracovatelů jsou připojeny pouze k výtisku číslo 01 nebo originálu přílohy (matrici).