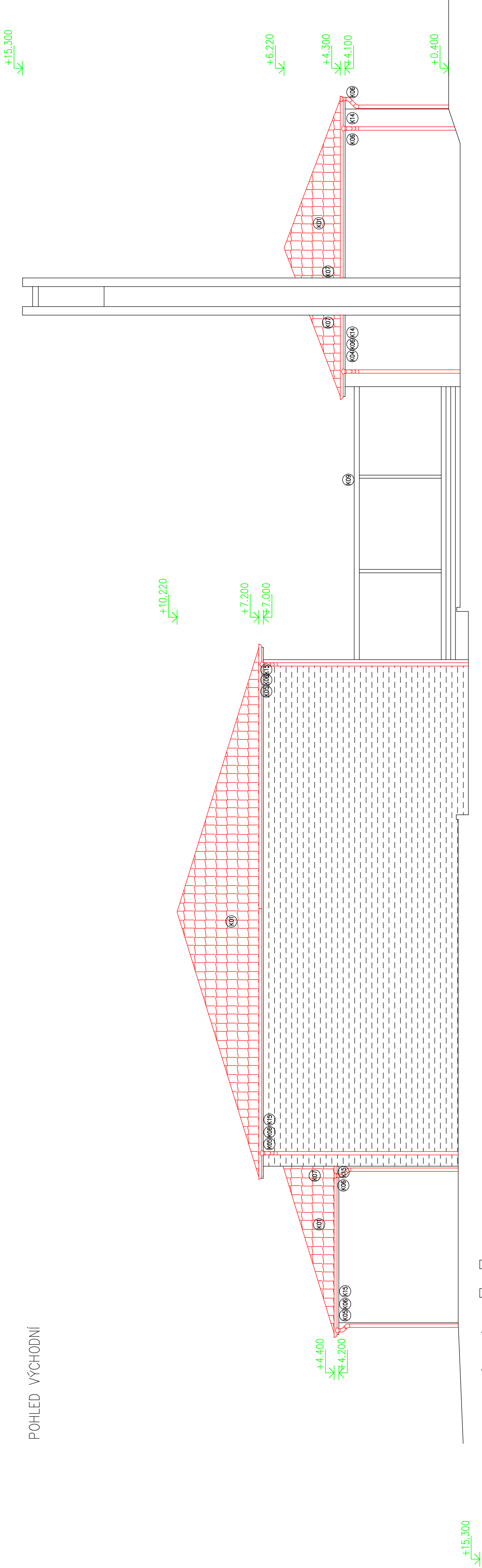
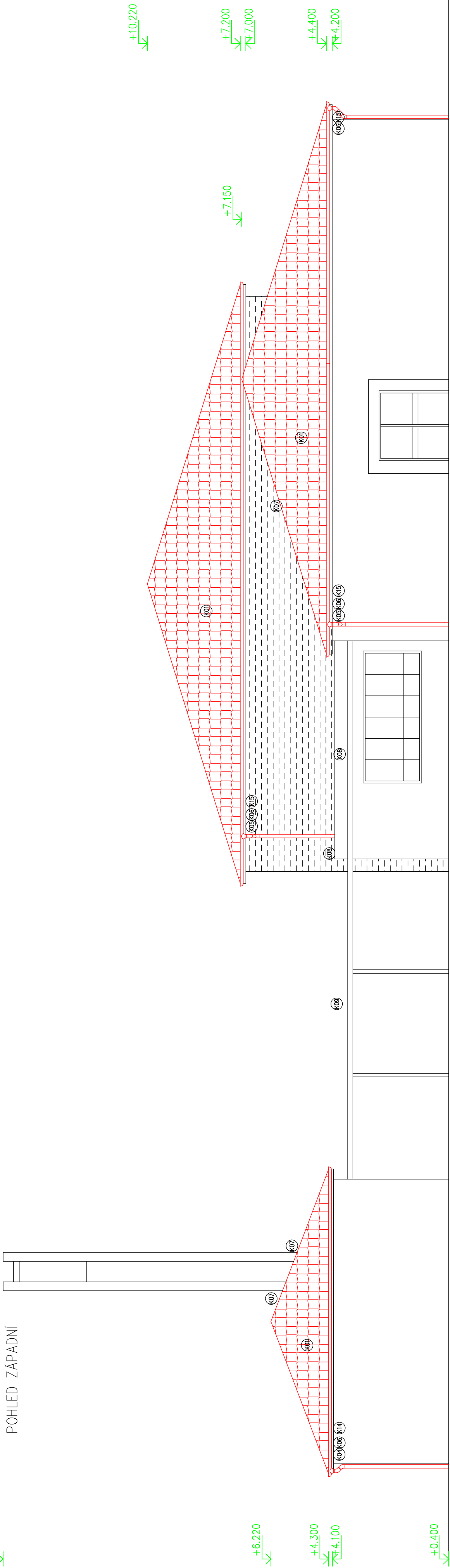


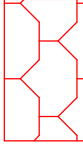
POHLED VÝCHODNÍ



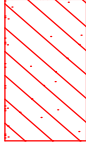
POHLED ZÁPADNÍ



LEGENDA NOVÝCH KONSTRUKCÍ



Plechová střešní krytina z Pz plechu, Zdravě zinkovaný plech opatřený povrchovou úpravou polyesterat 25 µm hnědá RAL 8017



Hydroizolační střešní krytina na bázi měkčeného polyvinylchloridu (PVC-P) s nosnou vřítnou vložkou z polyesterové mřížkové tkaniny pro mechanické kotvení.

SKLADBA STŘECHY

S1

- Plechová střešní krytina - hnědá taškový vzor
- Latování 60/40 mm
- Kontrolatě 60/40 mm
- Dřevěný základ z prken
- Dřevěný vazník
- Asfaltový pás 2x
- Spádová betonová mazanina
- Nosná k-ce stropu
- Výpenná omítka

SKLADBA STŘECHY

S2

- Hydroizolační střešní krytina PVC-P 1,5mm
- Separáční geotextilie 200g/m²
- Parotěsná vrstva z asfaltového pásu 4,2 mm
- Spádová betonová vrstva
- Nosná k-ce stropu
- Výpenná omítka

Stupeň projektové dokumentace:				Datum
DOKUMENTACE PRO PROVEDENÍ STAVBY				Zaří. 2020
Autorizovaný projektant		Vypracoval		Č. zakázky
Ing. Vladimír Hořelka		Bohumil Vojtíšek		
Investor stavby:		STATUTÁRNÍ MĚSTO FRYDEK MÍSTEK		Měřítko
Místo stavby:		Nové Dvory – Podhůří 3515, Frýdek-Místek		1:100
Název zakázky:		Č.P.3515 NOVÉ DVORY – PODHŮŘÍ		Č. výkresu
		OPRAVA STŘEŠNÍHO PLÁŠTĚ		<b>D.1.1-08</b>
		Paré č.		
Výkres:		POHLEDY NOVÝ STAV		