

- VÝPIS TRUHLÁŘSKÝCH PRVKŮ

- VÝPIS KLEMPÍŘSKÝCH PRVKŮ

+ PŘÍLOHA 1 - 10

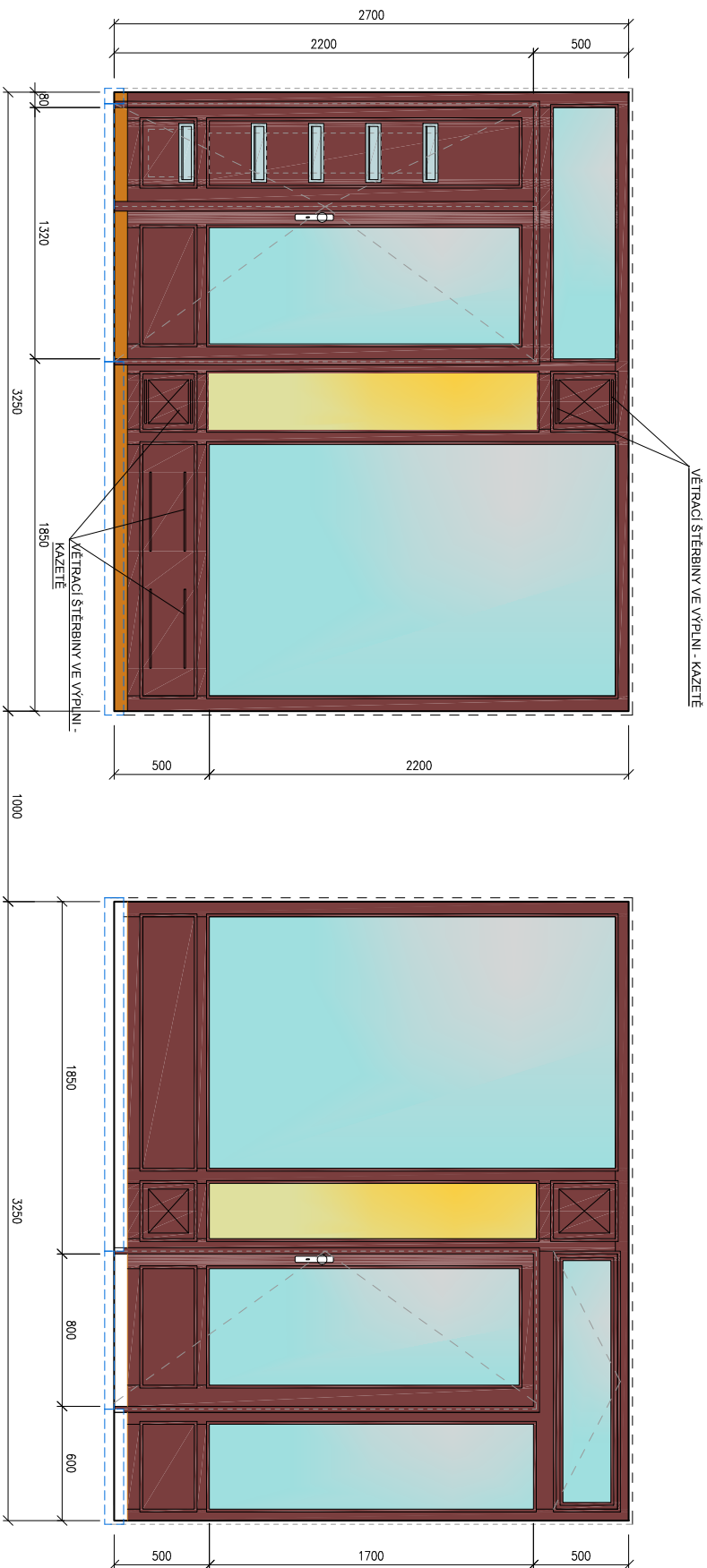
VYPRACOVAL	VEDOUcí PROJEKTANT	ZODP.PROJEKTANT	CONSTRUCTUS s.r.o. constructio & sanatio Raškovice 285, 739 04 Raškovice www.constructus.cz IČ: 26847779, DIČ: CZ 26847779	
ING.BLANKA KŘÍŽKOVÁ	ING. VÁCLAV JURGA	ING.BLANKA KŘÍŽKOVÁ		
STAVEBNÍK	MAGISTRÁT MĚSTA FRÝDKU-MÍSTKU RADNIČNÍ 1148, 738 01 FRÝDEK-MÍSTEK		FORMÁT	13 A4
MÍSTO	FRÝDEK-MÍSTEK, FRÝDEK		DATUM	06/2019
AKCE	BYTOVÝ DŮM ZÁMECKÉ NÁM.Č.P. 46, FRÝDEK-MÍSTEK – VÝMĚNA OKEN		STUPEŇ	UDRŽOVACÍ PRÁCE
PŘÍLOHA	VÝPIS PRVKŮ		ČÍSLO ZAKÁZKY	12/2019
			MĚŘITKO	PŘÍLOHA Č. 6

Výpis truhlářských výrobků

	Popis položky	Rozměr / Schéma	m.j.	bytový dům				Příloha
				1.NP	2.NP	3.NP	CELK EM	
T/ 01	Dřevěné výklady, dveře do komerčního prostoru se sklopným nadsvětlíkem, dveře do bytového domu nesymetrické dvoukřídlové s pevným nadsvětlíkem – kopie stávajícího členění a profilace- Masiv dřevo - dub Zasklení izolační bezpečnostní dvojsklo U=1,1W/m2K , těsněno celooobvodovým silikonovým těsněním a zalištováním Součástí dodávky bude vnitřní dřevěný parapet š. Cca 600Mm Povrchová úprava: tmavě hnědá lazura Kování : závěsy, kliky se štíty, táhlo otevírání okna (nadsvětlíku) – nerez Před výrobou nutno přesně zaměřit stávající otvor pro osazení nových oken	2x3250x2700	ks	1	0	0	1	P.1, P.2, P.3, P.4
T/ 02	Dřevěné okno tříkřídlové dělené poutcem, otevíravé, horní křídlo sklopné Masivní profil š 78mm, modřín napojovaný Zasklení izolační dvojsklo U=1,1W/m2K, těsněno celooobvodovým silikonovým těsněním a zalištováním Součástí dodávky bude vnitřní dřevěný parapet š cca 350mm – nutno upřesnit po provedení okna Materiál: masiv modřín Povrchová úprava: silnovrstvý krycí nátěr vodou ředitelný bílý Kování : kliky se štíty, závěsy mosaz – tradiční kování + zajištění otevření křídla Okna budou na vnitřní straně doplněna žaluziemi Před výrobou nutno přesně zaměřit stávající otvor pro osazení nových oken	990x1370	ks	0	5	0	5	P.5
T/ 03	Dřevěné okno dvoukřídlové, otevíravé, křídla budou ve třetinách dělena příčkou včetně rozdělení skla. Masivní profil š 78mm, modřín napojovaný Zasklení izolační dvojsklo U=1,1W/m2K, těsněno celooobvodovým silikonovým těsněním a zalištováním Součástí dodávky bude vnitřní dřevěný parapet š cca 350mm – nutno upřesnit po provedení okna Materiál: masiv modřín Povrchová úprava: silnovrstvý krycí nátěr vodou ředitelný bílý Kování : kliky se štíty, závěsy mosaz – tradiční kování + zajištění otevření křídla Okna budou na vnitřní straně doplněna žaluziemi Před výrobou nutno přesně zaměřit stávající otvor pro osazení nových oken	990x1490	ks	0	0	5	5	P.6
T/ 04	Dřevěné okno čtyřkřídlové dělené poutcem, otevíravé Vícevrstvý lepený profil š 78mm, modřín napojovaný Zasklení izolační dvojsklo U=1,1W/m2K, těsněno celooobvodovým silikonovým těsněním a zalištováním Součástí dodávky bude vnitřní dřevěný parapet š cca 300mm – nutno upřesnit po provedení okna Materiál: masiv modřín Povrchová úprava: silnovrstvý krycí nátěr vodou ředitelný bílý Kování : kliky se štíty, závěsy mosaz – tradiční kování + zajištění otevření křídla Okna budou na vnitřní straně doplněna žaluziemi Stávající kovaná mříž zůstane zachována, bude očištěna a opatřena novým matným syntetickým nátěrem v černé barvě Před výrobou nutno přesně zaměřit stávající otvor pro osazení nových oken	1160x1560	ks	3	0	0	3	P.7

Výpis truhlářských výrobků

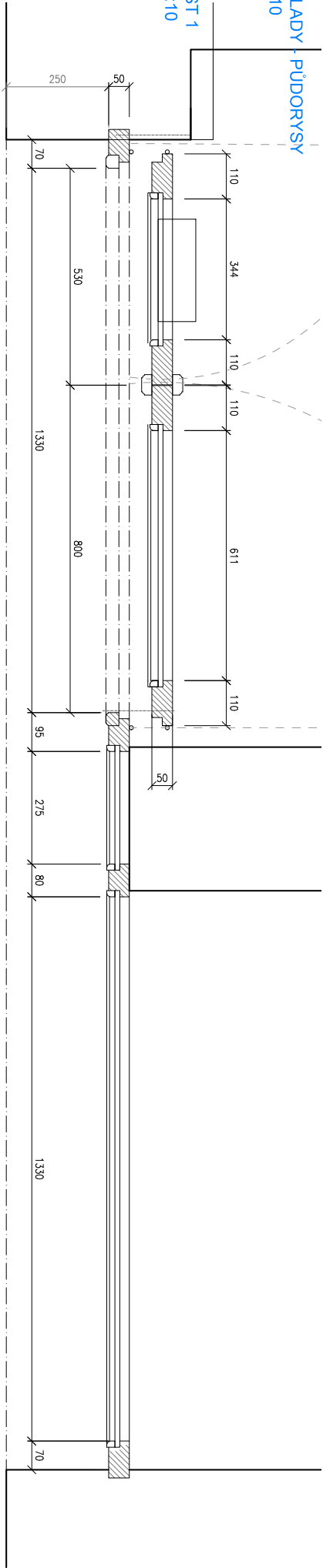
	Popis položky	Rozměr / Schéma	m.j.	bytový dům				Příloha
				1.NP	2.NP	3.NP	CELK EM	
T/ 05	<p>Dřevěné okno čtyřkřídlové dělené sloupkem, otevíravé, křídla budou v horní části dělena příčkou včetně rozdělení skla</p> <p>Masivní profil š 78mm, modřín napojovaný</p> <p>Zasklení izolační dvojsklo U=1,1W/m2K, těsněno celoobvodovým silikonovým těsněním a zališťováním</p> <p>Součástí dodávky bude vnitřní dřevěný parapet š cca 300mm – nutno upřesnit po provedení okna</p> <p>Materiál: masiv modřín</p> <p>Povrchová úprava: silnovrstvý krycí nátěr vodou ředitelný bílý</p> <p>Kování : kliky se štíty, závěsy mosaz – tradiční kování + zajištění otevření křídla</p> <p>Okna budou na vnitřní straně doplněna žaluziemi</p> <p>Před výrobou nutno přesně zaměřit stávající otvor pro osazení nových oken</p>	2560x1500	ks	0	1	1	2	P.8
T/ 06	<p>Dřevěné okno tříkřídlové dělené sloupkem, otevíravé, křídla budou v horní části dělena příčkou včetně rozdělení skla</p> <p>Masivní profil š 78mm, modřín napojovaný</p> <p>Zasklení izolační dvojsklo U=1,1W/m2K, těsněno celoobvodovým silikonovým těsněním a zališťováním</p> <p>Součástí dodávky bude vnitřní dřevěný parapet š cca 300mm – nutno upřesnit po provedení okna</p> <p>Materiál: masiv modřín</p> <p>Povrchová úprava: silnovrstvý krycí nátěr vodou ředitelný bílý</p> <p>Kování : celoobvodové, vrchní kování mosaz – tradiční kování, zajištění otevření křídla</p> <p>Okna budou na vnitřní straně doplněna žaluziemi</p> <p>Před výrobou nutno přesně zaměřit stávající otvor pro osazení nových oken</p>	1970x1520	ks	0	1	1	2	P.9
T/ 07	<p>Dřevěné okno dvoukřídlové, otevíravé</p> <p>Masivní profil š 78mm, modřín napojovaný</p> <p>Zasklení izolační dvojsklo U=1,1W/m2K, těsněno celoobvodovým silikonovým těsněním a zališťováním</p> <p>Součástí dodávky bude vnitřní dřevěný parapet š cca 150mm – nutno upřesnit po provedení okna</p> <p>Materiál: masiv modřín</p> <p>Povrchová úprava: silnovrstvý krycí nátěr vodou ředitelný bílý</p> <p>Kování : kliky se štíty, závěsy mosaz – tradiční kování + zajištění otevření křídla</p> <p>Okna budou na vnitřní straně doplněna žaluziemi</p> <p>Před výrobou nutno přesně zaměřit stávající otvor pro osazení nových oken</p>	990x1490	ks	0	2	2	4	P.10



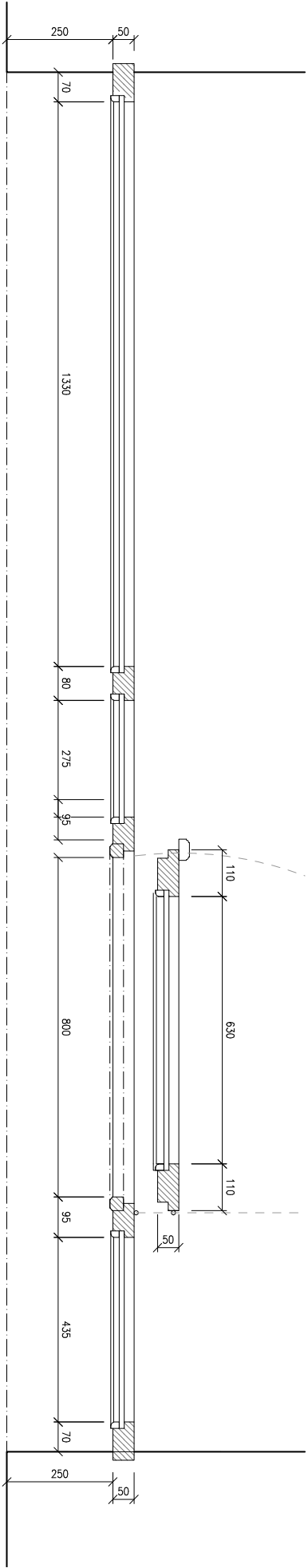
VYPRACOVAL		VEDOUcí PROJEKTANT		ZODP. PROJEKTANT		CONSTRUCTUS s.r.o. CONSTRUCTUS & spol. s r.o. Rakovnice 255, 739 04 Rakovnice IČ: 26847779, DIČ: CZ 26847779
ING. BLANKA KŘÍŽKOVÁ		ING. VÁCLAV JURGA		ING. BLANKA KŘÍŽKOVÁ		
STAVEBNÍK		MAGISTRÁT MĚSTA FRÝDKU-MÍSTKU				FORMÁT
MÍSTO		FRÝDEK-MÍSTEK, FRÝDEK				DATUM
AKCE		BYTOVÝ DŮM ZÁMEČKÉ NÁM. Č.P. 46, FRÝDEK-MÍSTEK - VYMĚNA OKEN				STUPEŇ PRÁCE
PŘÍLOHA						ČÍSLO ZAKÁZKY
						MĚŘÍTKO
						PŘÍLOHA Č.
						1:25
						P.1

PŘÍLOHA Č.2

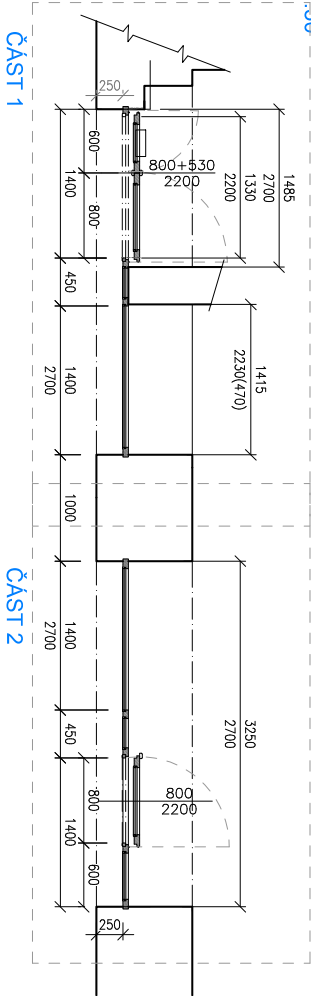
VÝKLADY - PŮDORISY
M 1:10



ČÁST 2
M 1:10



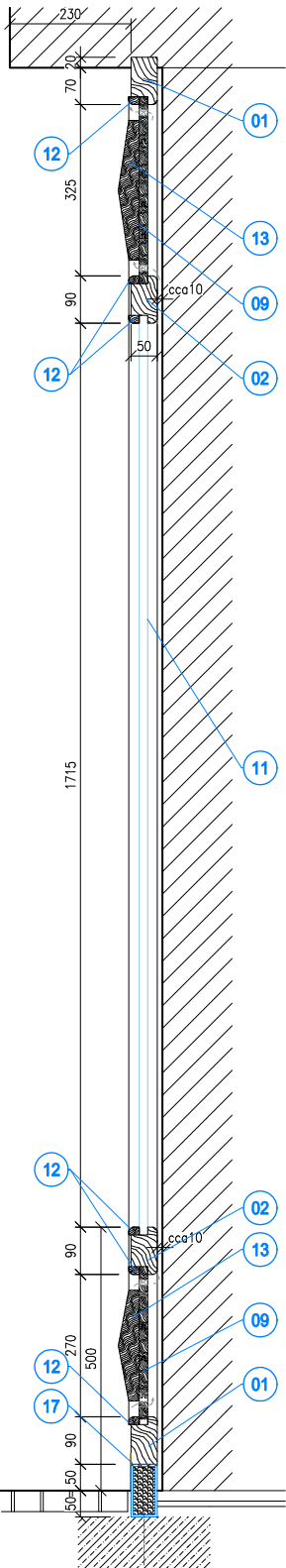
CELKOVÝ PŮDORIS
M 1:50



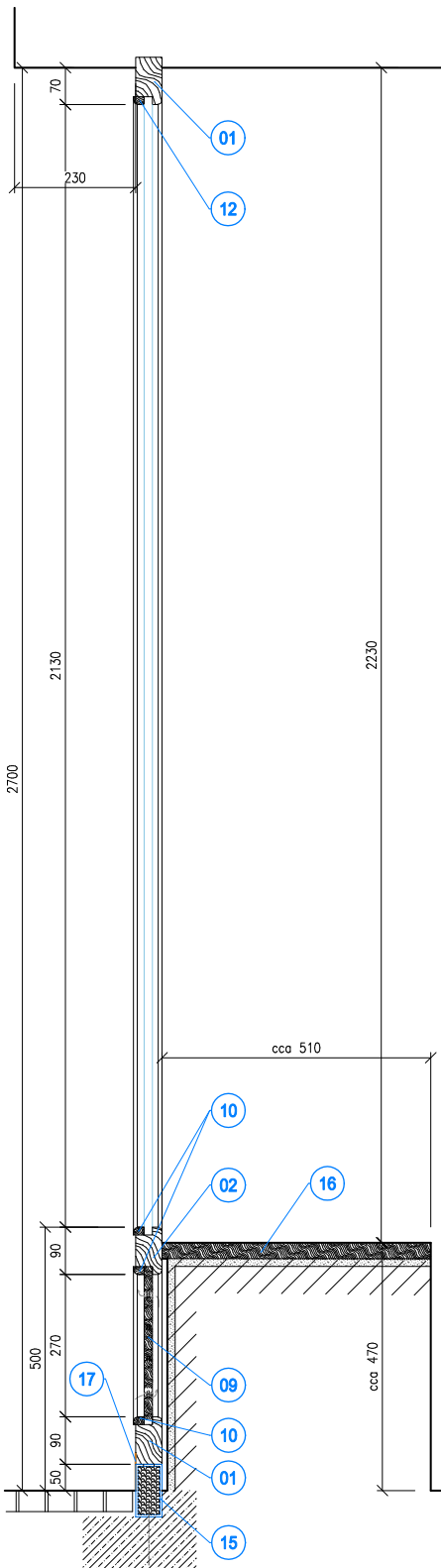
ČÁST 2

VYPRACOVAL	VEDOUcí PROJEKTANT	ZODP. PROJEKTANT	CONSTRUCTUS s.r.o. CONSTRUCTUS s.r.o. Raskovice 285, 739 04 Raskovice IČ: 26847779, DIČ: CZ 26847779	
ING. BLANKA KRÍŽKOVÁ	ING. VÁCLAV JURGA	ING. BLANKA KRÍŽKOVÁ		
STAVEBNÍK	MAGISTRÁT MĚSTA FRYDEK-MÍSTKU RADNÍČNÍ 1148, 738 01 FRYDEK-MÍSTEK		FORMÁT	02 A4
MÍSTO	FRYDEK-MÍSTEK, FRYDEK		DATUM	06/2019
AKCE	BYTOVÝ DŮM ZÁMEČKÉ NÁM. Č. P. 46, FRYDEK-MÍSTEK – VYMĚNA OKEN		STUPEŇ	UDRŽOVACÍ PRÁCE
			ČÍSLO ZAKÁZKY	12/2019
PŘÍLOHA	VÝKLADY - PŮDORISY		MĚŘÍTKO	1:10
				P.2

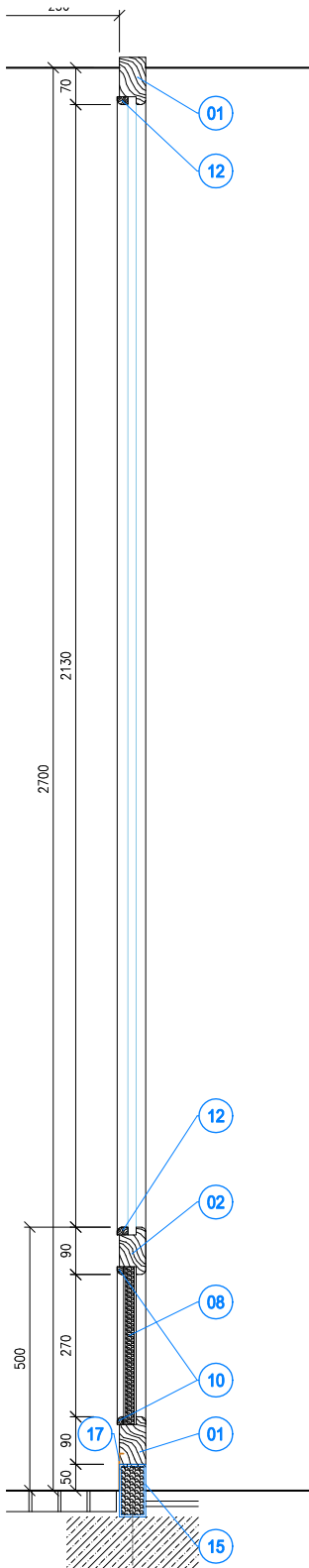
ŘEZ 1



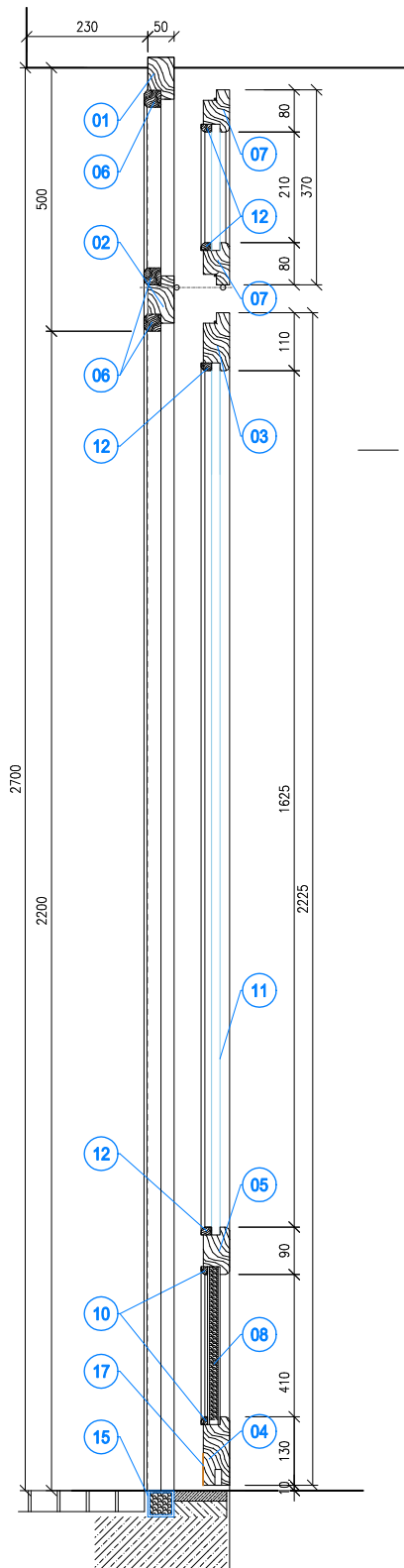
ŘEZ 2



ŘEZ 3



ŘEZ 4

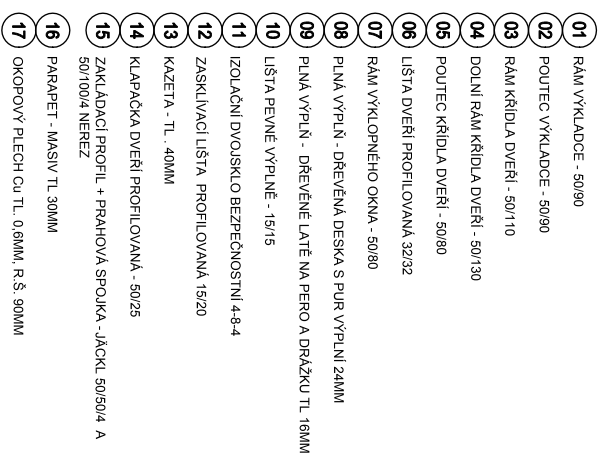


VYPRACOVAL	VEDOUČÍ PROJEKTANT	ZODP.PROJEKTANT	CONSTRUCTUS s.r.o. constructio & sanatio Raškovice 285, 739 04 Raškovice www.constructus.cz IČ: 26847779, DIČ: CZ 26847779	
ING. BLANKA KRÍŽKOVÁ	ING. VÁCLAV JURGA	ING. BLANKA KRÍŽKOVÁ	FORMÁT	02 A4
STAVEBNÍK	MAGISTRÁT MĚSTA FRÝDKU-MÍSTKU RADNIČNÍ 1148, 738 01 FRÝDEK-MÍSTEK		DATUM	06/2019
MÍSTO	FRÝDEK-MÍSTEK, FRÝDEK		STUPEŇ	UDRŽOVACÍ PRÁCE
AKCE	BYTOVÝ DŮM ZÁMECKÉ NÁM.Č.P. 46, FRÝDEK-MÍSTEK – VÝMĚNA OKEN		ČÍSLO ZAKÁZKY	12/2019
PŘÍLOHA	VÝKLADY - SVISLÉ ŘEZY 1-4		MĚŘÍTKO	PŘÍLOHA Č. 1:10 P.3

LEGENDA PROFILŮ A PRVKŮ VÝKLADŮ

01 RÁM VÝKLADCE - 50/90

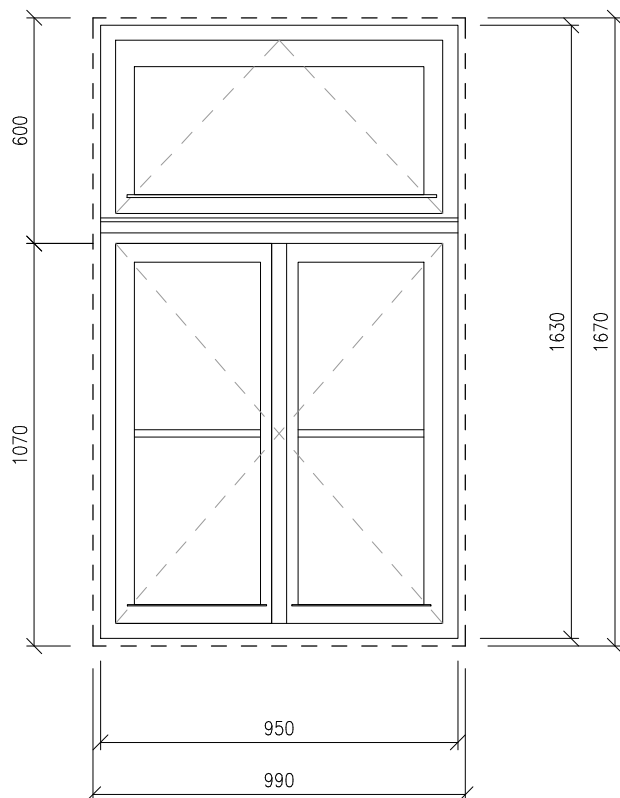
02 POUTEC VÝKLADCE - 50/90



Material	masiv dub
profil, rozměry	a profilace budou provedeny podle stávajících profilů
Zakladací profil	uzavřený profil I-profil 100/50/4, prahová spojka 50/50/4 - nerez ocel
Sklo	izolační dvojsklo bezpečnostní 4-8-4, Meziskladní rámeček v mramě mramě bavoré Posílené plochy ve střední části budou provedeny jako nepříluhové doplněné fólii v odstínu jako fasáda
Povrchová úprava	Natěr - mramě mramě lazura - nutno upřesnit podle vzorku
Teplota	Silikonové průzné
Teplota dřevěných křidel v podlahy - podací těsnění pro jednokřídlové a dvoukřídlové dveře dřevěné	Teplota dřevěných křidel v podlahy - podací těsnění pro jednokřídlové a dvoukřídlové dveře dřevěné
Kování	padací prah
Zavěsy, klíky se štitky, táhlo otevírání okna - nerez	Zavěsy, klíky se štitky, táhlo otevírání okna - nerez
zámkový bezpečnostní - klíky se štitky, zámek do bytového domu elektronicky napojený na stávající	zámkový bezpečnostní - klíky se štitky, zámek do bytového domu elektronicky napojený na stávající
zvonkové tlačítko a domácí telefon	zvonkové tlačítko a domácí telefon
Listovní schránky	zvonkové tlačítko a domácí telefon
V prvním ústředí křídla dveří do bytového domu budou instalovány nerez žbýky š. 275mm s vnřním	V prvním ústředí křídla dveří do bytového domu budou instalovány nerez žbýky š. 275mm s vnřním
uzamčovacími schránkami 270x380x10mm	uzamčovacími schránkami 270x380x10mm

DŘEVĚNÉ OKNO TŘÍKŘÍDLOVÉ DĚLENÉ POUTCEM,
DOLNÍ KŘÍDLA OTEVÍRAVÁ, HORNÍ KŘÍDLO SKLOPNÉ

POHLED Z VENKOVNÍ STRANY



Kování:

kličky, štíty, – kovové matné – mosaz (stará)



Závěsy okenní 110mm s okrasou, zasekávací, materiál surová mosaz (stará)



Základní profilace okna

Materiál rustikal – masivní profil š. 78mm – modřín
U rámu, poutce a křídel bude zachována profilace – hrany profilů opatřené drážkou a zkosením, profilace poutce provedena jako kopie stávajícího
Otevíravá křídla budou v polovině dělena příčkou včetně rozdělení skla.

Zasklení Izolační dvojsklo 4–12–4
Meziskelní rámeček v bílé barvě

Povrchová úprava

Nátěr – krycí– bílé barvy

Těsnění

Dvojí celoobvodové trvalé pružné

Okapnice

Dřevěná rámová okapnice

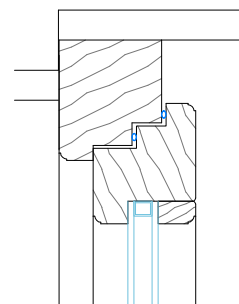
Kování

Závěsy, kličky se štíty

Ostatní

Zasklívací lišta s překrytím spoje mezi lištou a rámem

Tepeľné izolační hodnota celého okna $U_w = 1.2W/m^2K$

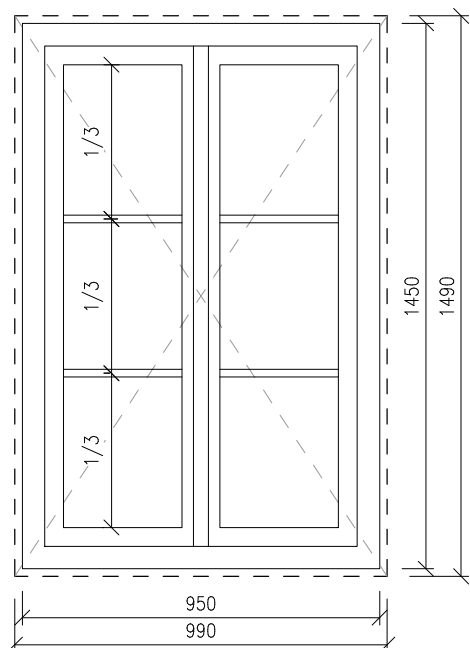


Před výrobou nutno přesně zaměřit stávající otvor pro osazení nových oken

VYPRACOVAL	VEDOUcí PROJEKTANT	ZODP.PROJEKTANT	CONSTRUCTUS s.r.o. constructio & sanatio Raškovice 285, 739 04 Raškovice www.constructus.cz IČ: 26847779, DIČ: CZ 26847779	
ING.BLANKA KŘÍŽKOVÁ	ING. VÁCLAV JURGA	ING.BLANKA KŘÍŽKOVÁ		
STAVEBNÍK	MAGISTRÁT MĚSTA FRÝDKU-MÍSTKU RADNIČNÍ 1148, 738 01 FRÝDEK-MÍSTEK		FORMÁT	01 A4
MÍSTO	FRÝDEK-MÍSTEK, FRÝDEK		DATUM	06/2019
AKCE	BYTOVÝ DŮM ZÁMECKÉ NÁM.Č.P. 46, FRÝDEK-MÍSTEK – VÝMĚNA OKEN		STUPEŇ	UDRŽOVACÍ PRÁCE
PŘÍLOHA	OKNO T/02		ČÍSLO ZAKÁZKY	12/2019
			MĚŘÍTKO	PŘÍLOHA Č. 1:20 P.5

DŘEVĚNÉ OKNO DVOUKŘÍDLOVÉ OTEVÍRAVÉ

POHLED Z VENKOVNÍ STRANY



Kování:

kličky, štíty, – kovové matné – mosaz (stará)



Závěsy okenní 110mm s okrasou, zasekávací, materiál surová mosaz (stará)



Základní profilace okna

Materiál rustikal – masivní profil š. 78mm – modřín
U rámu a křídél bude zachována profilace – hrany profilů opatřené drážkou a zkosením.
Otevíravá křídla budou ve třetinách dělena příčkou včetně rozdělení skla.

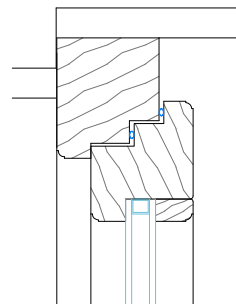
Zasklení Izolační dvojsklo 4–12–4
Meziskelní rámeček v bílé barvě
Povrchová úprava
Nátěr – krycí– bílé barvy

Těsnění
Dvojí celoobvodové trvalé pružné

Okapnice
Dřevěná rámová okapnice

Kování
Závěsy, kličky se štíty

Ostatní
Zasklívací lišta s překrytím spoje mezi lištou a rámem
Tepelně izolační hodnota celého okna $U_w = 1.2W/m^2K$

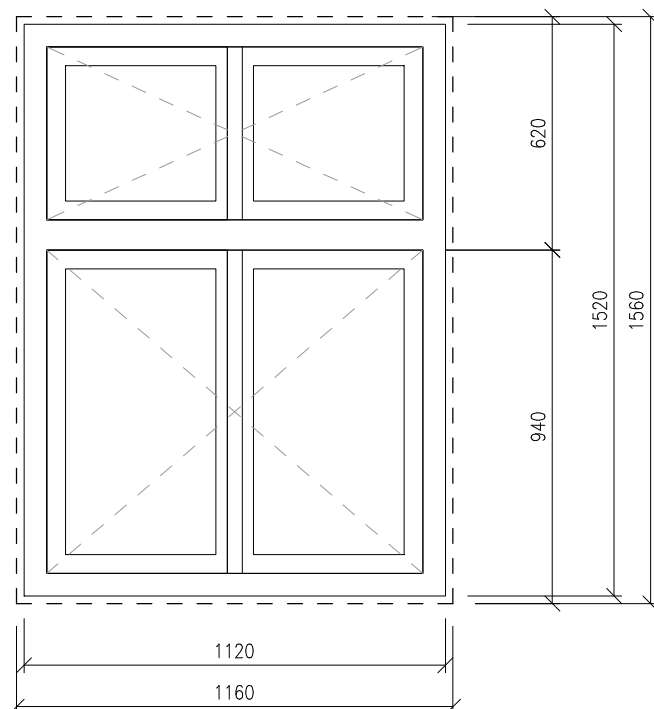


Před výrobou nutno přesně zaměřit stávající otvor pro osazení nových oken

VYPRACOVAL	VEDOUcí PROJEKTANT	ZODP.PROJEKTANT	CONSTRUCTUS s.r.o. constructio & sanatio Raškovice 285, 739 04 Raškovice www.constructus.cz IČ: 26847779, DIČ: CZ 26847779	
ING.BLANKA KŘÍŽKOVÁ	ING. VÁCLAV JURGA	ING.BLANKA KŘÍŽKOVÁ		
STAVEBNÍK	MAGISTRÁT MĚSTA FRÝDKU-MÍSTKU RADNIČNÍ 1148, 738 01 FRÝDEK-MÍSTEK		FORMÁT	01 A4
MÍSTO	FRÝDEK-MÍSTEK, FRÝDEK		DATUM	06/2019
AKCE	BYTOVÝ DŮM ZÁMECKÉ NÁM.Č.P. 46, FRÝDEK-MÍSTEK – VÝMĚNA OKEN		STUPEŇ	UDRŽOVACÍ PRÁCE
			ČÍSLO ZAKÁZKY	12/2019
PŘÍLOHA	OKNO T/03		MĚŘÍTKO	PŘÍLOHA Č.
			1:20	P.6

**DŘEVĚNÉ OKNO ČTYŘKŘÍDLOVÉ DĚLENÉ POUTCEM,
DOLNÍ I HORNÍ KŘÍDLA OTEVÍRAVÁ**

POHLED Z VENKOVNÍ STRANY



Kování:

klíčky, štíty, – kovové matné – mosaz (stará)



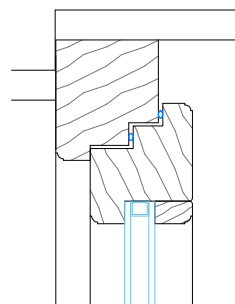
Závěsy okenní 110mm s okrasou, zasekávací,
materiál surová mosaz (stará)



Základní profilace okna

Materiál rustikal – masivní profil š 78mm – modřín
U rámu, poutce a křidel bude v nejvyšší možné míře zachována profilace
– hrany profilů opatřené drážkou a zkosením, profilace poutce provedena
jako kopie stávajícího

Zasklení Izolační dvojsklo
Meziskelní rámeček v bílé barvě
Povrchová úprava
Nátěr – krycí– bílé barvy
Těsnění
Dvojí celoobvodové trvalé pružné
Okapnice
Dřevěná rámová okapnice
Kování
Závěsy, klíky se štíty
Ostatní
Zasklívací lišta s překrytím spoje mezi lištou a rámem
Tepelně izolační hodnota celého okna $U_w = 1.2W/m^2K$



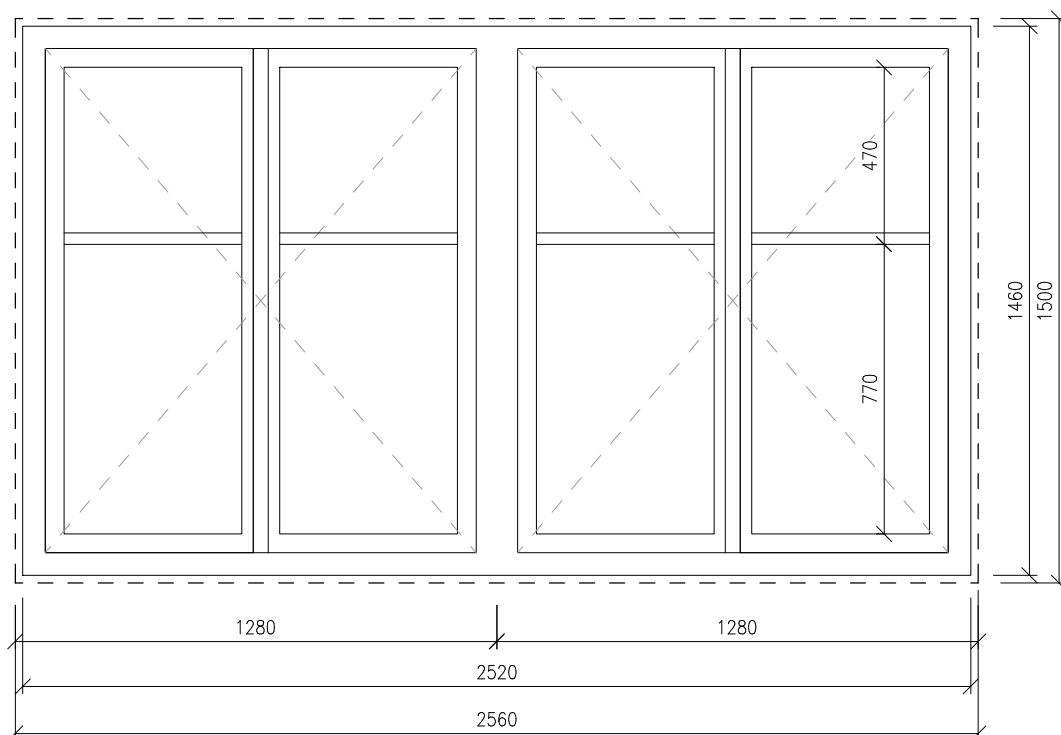
Před výrobou nutno přesně zaměřit stávající otvor pro osazení nových oken

Stávající kovaná mříž zůstane zachována, bude očištěna a opatřena novým
matným syntetickým nátěrem v černé barvě

VYPRACOVAL	VEDOUcí PROJEKTANT	ZODP.PROJEKTANT	CONSTRUCTUS s.r.o. constructio & sanatio Raškovice 285, 739 04 Raškovice www.constructus.cz IČ: 26847779, DIČ: CZ 26847779	
ING.BLANKA KŘÍŽKOVÁ	ING. VÁCLAV JURGA	ING.BLANKA KŘÍŽKOVÁ		
STAVEBNÍK	MAGISTRÁT MĚSTA FRÝDKU-MÍSTKU RADNIČNÍ 1148, 738 01 FRÝDEK-MÍSTEK		FORMÁT	01 A4
MÍSTO	FRÝDEK-MÍSTEK, FRÝDEK		DATUM	06/2019
AKCE	BYTOVÝ DŮM ZÁMECKÉ NÁM.Č.P. 46, FRÝDEK-MÍSTEK – VÝMĚNA OKEN		STUPEŇ	UDRŽOVACÍ PRÁCE
PŘÍLOHA	OKNO T/04		ČÍSLO ZAKÁZKY	12/2019
			MĚŘITKO	PŘÍLOHA Č. 1:20 P.7

DŘEVĚNÉ OKNO ČTYŘKŘÍDLOVÉ DĚLENÉ SLOUPKEM, KŘÍDLA OTEVÍRAVÁ

POHLED Z VENKOVNÍ STRANY



Základní profilace okna

Kování:

kličky, štíty, – kovové matné –
mosaz (stará)



Závěsy okenní 110mm s okrasou,
zasekávací, materiál surová mosaz
(stará)



Materiál rustikal – masivní profil š. 78mm – modřín
U rámu, sloupku a křídel bude v nejvyšší možné míře zachována profilace
– hrany profilů opatřené drážkou a zkosením, profilace poutce provedena
jako kopie stávajícího
Otevíravá křídla budou v horní části dělena příčkou včetně rozdělení skla.

Zasklení Izolační dvojsklo
Meziskelní rámeček v bílé barvě
Povrchová úprava
Nátěr – krycí– bílé barvy

Těsnění
Dvojí celoobvodové trvalé pružné
Okapnice
Dřevěná rámová okapnice

Kování
Závěsy, kličky se štíty

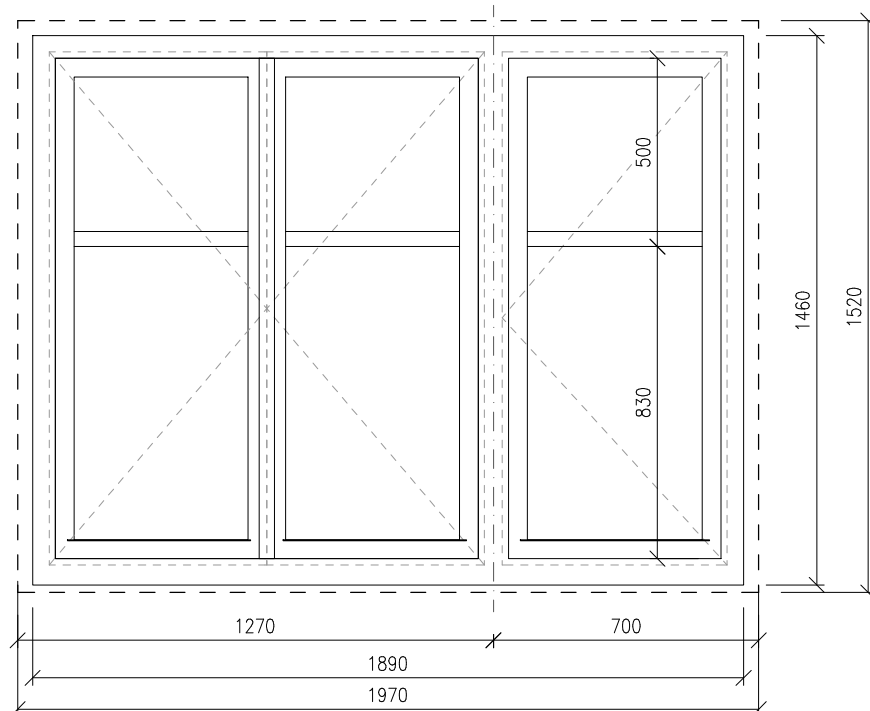
Ostatní
Zasklívací lišta s překrytím spoje mezi lištou a rámem
Tepelně izolační hodnota celého okna $U_w = 1.2W/m^2K$

Před výrobou nutno přesně zaměřit stávající otvor pro osazení nových oken

VYPRACOVAL	VEDOUcí PROJEKTANT	ZODP.PROJEKTANT	CONSTRUCTUS s.r.o. constructio & sanatio Raškovice 285, 739 04 Raškovice www.constructus.cz IČ: 26847779, DIČ: CZ 26847779	
ING.BLANKA KŘÍŽKOVÁ	ING. VÁCLAV JURGA	ING.BLANKA KŘÍŽKOVÁ		
STAVEBNÍK	MAGISTRÁT MĚSTA FRÝDKU-MÍSTKU RADNIČNÍ 1148, 738 01 FRÝDEK-MÍSTEK		FORMÁT	01 A4
MÍSTO	FRÝDEK-MÍSTEK, FRÝDEK		DATUM	06/2019
AKCE	BYTOVÝ DŮM ZÁMECKÉ NÁM.Č.P. 46, FRÝDEK-MÍSTEK – VÝMĚNA OKEN		STUPEŇ	UDRŽOVACÍ PRÁCE
PŘÍLOHA	OKNO T/05		ČÍSLO ZAKÁZKY	12/2019
			MĚŘÍTKO	PŘÍLOHA Č. 1:20 P.8

**DŘEVĚNÉ OKNO TŘÍKŘÍDLOVÉ DĚLENÉ SLOUPKEM,
KŘÍDLA OTEVÍRAVÁ**

POHLED Z VENKOVNÍ STRANY



Kování:

kličky, štíty, – kovové matné –
mosaz (stará)



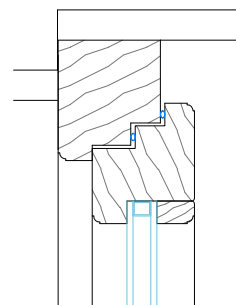
Závěsy okenní 110mm s okrasou,
zasekávací, materiál surová mosaz
(stará)



Materiál rustikal – masivní profil š. 78mm – modřín
U rámu, sloupku a křídel bude v nejvyšší možné míře zachována profilace
– hrany profilů opatřené drážkou a zkosením, profilace poutce provedena
jako kopie stávajícího
Otevíravá křídla budou v horní části dělena příčkou včetně rozdělení skla.

Základní profilace okna

Zasklení Izolační dvojsklo
Meziskelní rámeček v bílé barvě
Povrchová úprava
Nátěr – krycí– bílé barvy
Těsnění
Dvojí celoobvodové trvalé pružné
Okapnice
Dřevěná rámová okapnice
Kování
Závěsy, kličky se štíty
Ostatní
Zasklívací lišta s překrytím spoje mezi lištou a rámem
Tepeľná izolačná hodnota celého okna $U_w = 1.2W/m^2K$

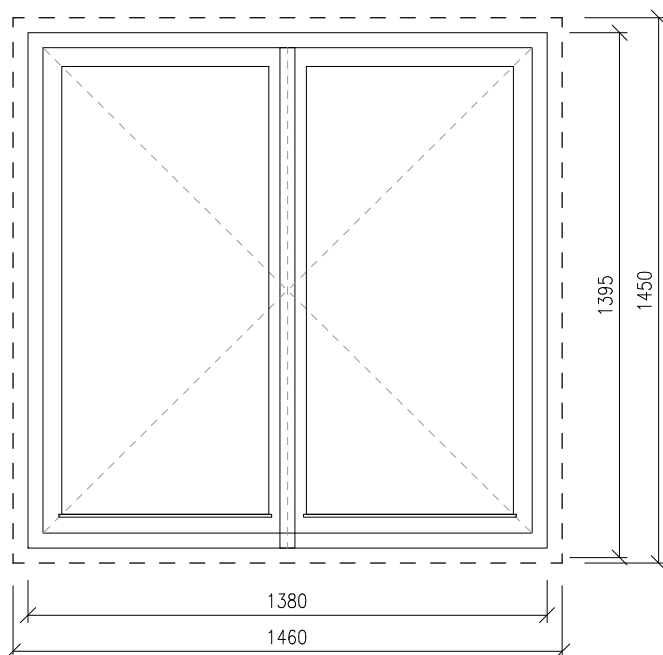


Před výrobou nutno přesně zaměřit stávající otvor pro osazení nových oken

VYPRACOVAL	VEDOUcí PROJEKTANT	ZODP.PROJEKTANT	CONSTRUCTUS s.r.o. constructio & sanatio Raškovice 285, 739 04 Raškovice www.constructus.cz IČ: 26847779, DIČ: CZ 26847779	
ING.BLANKA KŘÍŽKOVÁ	ING. VÁCLAV JURGA	ING.BLANKA KŘÍŽKOVÁ		
STAVEBNÍK	MAGISTRÁT MĚSTA FRÝDKU-MÍSTKU RADNIČNÍ 1148, 738 01 FRÝDEK-MÍSTEK		FORMÁT	01 A4
MÍSTO	FRÝDEK-MÍSTEK, FRÝDEK		DATUM	06/2019
AKCE	BYTOVÝ DŮM ZÁMECKÉ NÁM.Č.P. 46, FRÝDEK-MÍSTEK – VÝMĚNA OKEN		STUPEŇ	UDRŽOVACÍ PRÁCE
PŘÍLOHA	OKNO T/06		ČÍSLO ZAKÁZKY	12/2019
			MĚŘÍTKO	PŘÍLOHA Č. 1:20 P.9

DŘEVĚNÉ OKNO DVOUKŘÍDLOVÉ,
KŘÍDLA OTEVÍRAVÁ

POHLED Z VENKOVNÍ STRANY



Kování:

kličky, štíty, – kovové matné –
mosaz (stará)



Závěsy okenní 110mm s okrasou,
zasekávací, materiál surová mosaz
(stará)

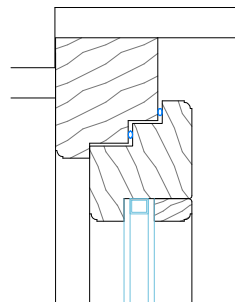


Materiál rustikal – masivní profil š. 78mm – modřín
U rámu, sloupku a křídel bude v nejvyšší možné míře zachována profilace
– hrany profilů opatřené drážkou a zkosením.

Zasklení Izolační dvojsklo
Meziskelní rámeček v bílé barvě
Povrchová úprava
Nátěr – krycí– bílé barvy
Těsnění
Dvojitý celoobvodové trvalé pružné
Okapnice
Dřevěná rámová okapnice
Kování
Závěsy, kličky se štíty
Ostatní
Zasklívací lišta s překrytím spoje mezi lištou a rámem
Tepelně izolační hodnota celého okna $U_w = 1.2W/m^2K$

Před výrobou nutno přesně zaměřit stávající otvor pro osazení nových oken

Základní profilace okna



VYPRACOVAL	VEDOUcí PROJEKTANT	ZODP.PROJEKTANT	CONSTRUCTUS s.r.o. constructio & sanatio Raškovice 285, 739 04 Raškovice www.constructus.cz IČ: 26847779, DIČ: CZ 26847779	
ING.BLANKA KŘÍŽKOVÁ	ING. VÁCLAV JURGA	ING.BLANKA KŘÍŽKOVÁ		
STAVEBNÍK	MAGISTRÁT MĚSTA FRÝDKU-MÍSTKU RADNIČNÍ 1148, 738 01 FRÝDEK-MÍSTEK		FORMÁT	01 A4
MÍSTO	FRÝDEK-MÍSTEK, FRÝDEK		DATUM	06/2019
AKCE	BYTOVÝ DŮM ZÁMECKÉ NÁM.Č.P. 46, FRÝDEK-MÍSTEK – VÝMĚNA OKEN		STUPEŇ	UDRŽOVACÍ PRÁCE
PŘÍLOHA	OKNO T/07		ČÍSLO ZAKÁZKY	12/2019
			MĚŘÍTKO	PŘÍLOHA Č. 1:20 P.10

Výpis klempířských výrobků														
ozn	schéma	Popis položky	Rozměr / r.š. (mm)	Materiál	Povrchová úprava Barevný odstín	m.j.	bytový dům				POZNÁMKA			
							1.NP	2.NP	3.NP	CELK EM				
KI/ 01		Oplechování parapetu Při provádění nutno dodržet stávající přesahy a způsob provedení v návaznosti na profilaci fasády Veškeré rozměry nutno upřesnit na místě	300	Fe Zn plech tl. 0,7mm	nátěr, odstín shodný se stávajícími KI prvky – červenohnědá nutno upřesnit	m	3,6	4,6	4,6	12,8	Kotvení dle ČSN 73 3610			
KI/ 02			330				0	5,25	5,25	10,5				

POZNÁMKA

V případě , že se nepodaří zajistit shodný nátěr klempířských prvků, jako je odstín stávající, lze provést oplechování z TiZn plechu v přírodním odstínu. Řešení nutno odsouhlasit na místě se zástupci NPÚ