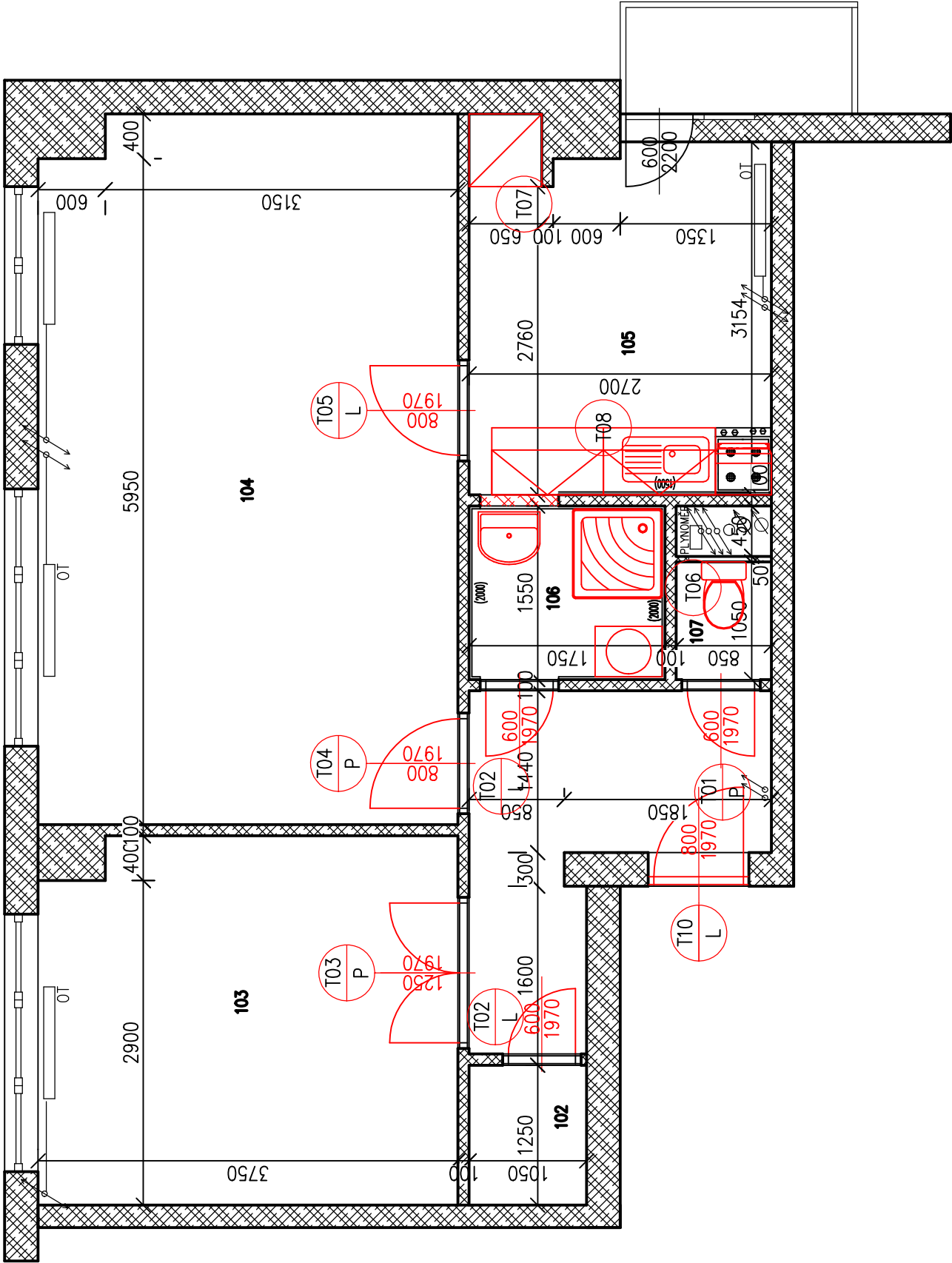


PŮVODNÍ STAV



| Tabulka místností | | | | |
|-------------------|---------------|-------------|------------------|------------------------|
| Číslo | Jméno | Plocha [m²] | Podlaha | Stěny |
| 101 | CHODBA | 5,73 | POVLAK LINOLEUM | OMÍTKA VÁPENNÁ ŠTUKOVÁ |
| 102 | KOMORA | 1,31 | POVLAK LINOLEUM | OMÍTKA VÁPENNÁ ŠTUKOVÁ |
| 103 | POKOJ | 12,13 | POVLAK LINOLEUM | OMÍTKA VÁPENNÁ ŠTUKOVÁ |
| 104 | OBÝVACÍ POKOJ | 23,57 | POVLAK LINOLEUM | OMÍTKA VÁPENNÁ ŠTUKOVÁ |
| 105 | OBÝVACÍ POKOJ | 8,13 | POVLAK LINOLEUM | OMÍTKA VÁPENNÁ ŠTUKOVÁ |
| 106 | KOUPELNA | 2,71 | KERAMICKÁ DLAŽBA | OBKLAD |
| 107 | WC | 0,89 | KERAMICKÁ DLAŽBA | OBKLAD |

Celková plocha [m²]: 54,48

| Tabulka truhlářských prvků | | |
|----------------------------|--|--------|
| OZN | Popis (T) | Celkem |
| T01/P | DVĚŘE JEDNOKŘÍDLOVÉ OTOČNÉ PRAVÉ | 1 |
| T02/L | DVĚŘE JEDNOKŘÍDLOVÉ OTOČNÉ LEVÉ | 2 |
| T03/P | DVĚŘE DVUKŘÍDLOVÉ OTOČNÉ PRAVÉ | 1 |
| T04/P | DVĚŘE JEDNOKŘÍDLOVÉ OTOČNÉ PRAVÉ | 1 |
| T05/L | DVĚŘE JEDNOKŘÍDLOVÉ OTOČNÉ LEVÉ | 1 |
| T06 | DVÍRKA INSTALAČNÍ ŠACHTY | 1 |
| T07 | POTRAVINOVÁ SKŘÍŇ | 1 |
| T08 | KUCHYŇSKÁ LINKA | 1 |
| T10/L | DVĚŘE VSTUPNÍ 800 VČ. ZÁRUBNĚ EW 300P3 | 1 |

- ZAZDÍVKA DVĚŘÍ – PLYNOSILIKÁTOVÉ ZDIVO TL. 100mm
- NOVÉ KONSTRUKCE

| | | | |
|----------------------------------|--|---|--|
| Stupeň projektové dokumentace: | | Datum | |
| DOKUMENTACE PRO PROVEDENÍ STAVBY | | Únor 2019 | |
| | | Č. zakázky | |
| | | | |
| Autorizovaný projektant | | Vypracoval | |
| Ing. Vladimír Hořelka | | Bohumil Vojtíšek | |
| | | Měřítko | |
| | | 1:50 | |
| Investor stavby: | | STATUTÁRNÍ MĚSTO FRÝDEK MÍSTEK | |
| Místo stavby: | | Anenská 689, Frýdek–Místek | |
| Název zakázky: | | OPRAVA TYPOVÉ BYTOVÉ JEDNOTKY VELIKOSTI 2+1 V DOMĚ ČP. 689, NA UL. ANENSKÁ , FRÝDEK–MÍSTEK | |
| | | | |
| | | D.1.1-04 | |
| Výkres: | | Paré č. | |
| | | NOVÝ STAV | |