

LEGENDA MÍSTNOSTI 1.NP

OZN.	NÁZEV MÍSTNOSTI	Plocha [m <sup>2</sup> ]	Ref.č.	Em [lx]	UGRL [-]	Uo [-]	Ra [-]	Poznámka
1.01	VSTUP - ZÁDVEŘÍ	4.3	5.1.1	100	28	0.4	40	
1.02	ŠATNA DĚTÍ	19.8	5.2.4	200	25	0.4	80	
1.03	UMÝVÁRNA DĚTÍ	13.2	5.2.4	200	25	0.4	80	
1.04	WC DĚTÍ	7.6	5.2.4	200	25	0.4	80	
1.05	PRACOVNA - DENNÍ MÍSTNOST	56.1	-	-	-	-	-	stávající
1.06	HERNA - LEHÁRNA	76.7	-	-	-	-	-	stávající
1.07	LEHÁTKA	3.9	5.4.1	100	25	0.4	60	
1.08	SKLAD HRAČEK	3.1	5.4.1	100	25	0.4	60	
1.09	PŘÍPRAVNA POKRMU	7.7	5.2.1	200	22	0.4	80	
1.10	VÝTAHOVÁ ŠACHTA	1.1	-	-	-	-	-	
1.11	STROJOVNA VÝTAHU	1.3	5.3.1	200	25	0.4	60	
1.12	ŠATNA+HYGIENICKÉ	6.2	-	-	-	-	-	stávající
1.13	HAZEMÍ - PERSONÁL	1.2	5.4.1	100	25	0.4	60	
1.14	UKLIDOVÁ KOMORA	9.8	5.1.1	100	28	0.4	40	
1.15	SKLAD	3.3	-	-	-	-	-	stávající
1.16	SPOJOVACÍ CHODBA	22.1	5.1.1	100	28	0.4	40	
1.17	TERASA	51.6	-	-	-	-	-	

LEGENDA SVÍTIDEL

- 1

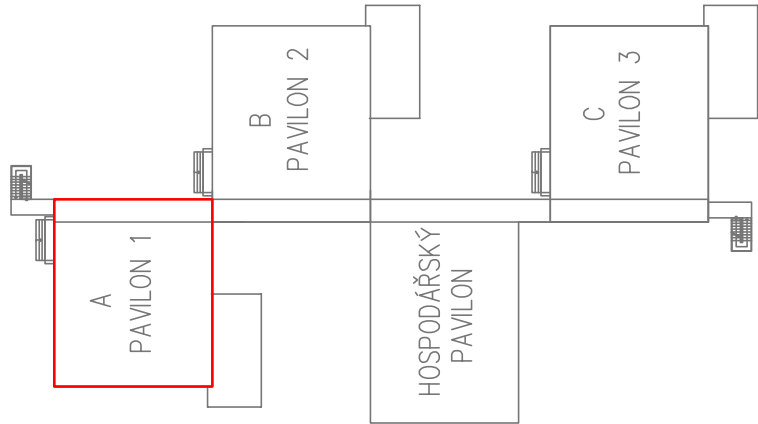
d340 2x7 840 Interiérové přisazené LED svítidlo, opálkový difuzor (2352 lm; 25.0 W; 55xLED)
- 2




d410 3x7 840 Interiérové přisazené LED svítidlo, opálkový difuzor (3122 lm; 32.0 W; 33xLED)
- 3

stávající zářivkové svítidlo (ponechat)
- nouzové svítidlo LOVATO P s bateriovým zdrojem s operačním časem 60. minut
- nouzové svítidlo s bateriovým zdrojem s operačním časem 60. minut

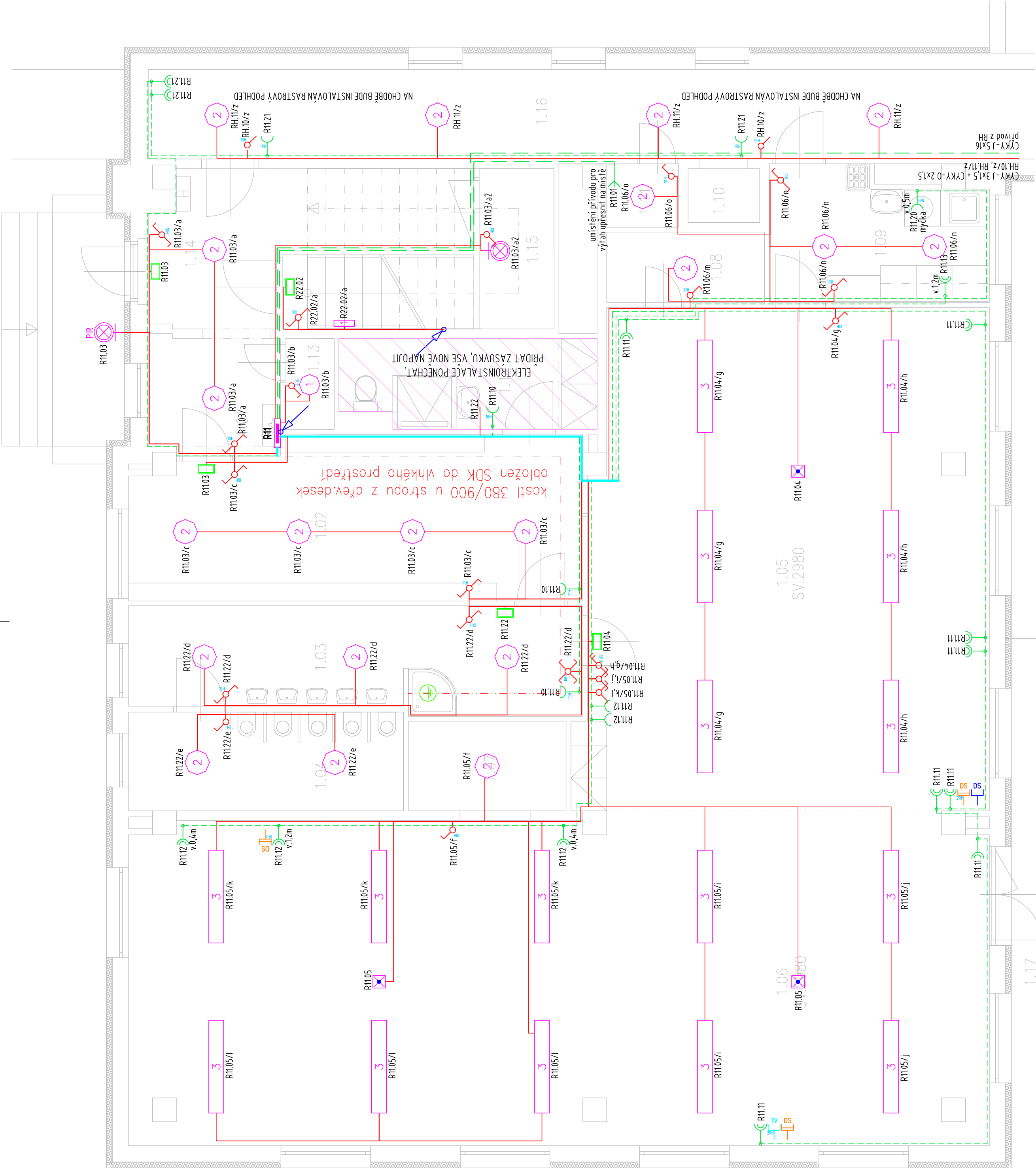
ZÁKLADNÍ TECHNICKÉ ÚDAJE:

Rozvodné soustavy:  
– 3NPE str. 50Hz, 400/230V TN–S  
Ochrana před úrazem elektrickým proudem bude zajištěna v souladu s ČSN 33 2000–4–41 ed.2, ČSN 33 2000–5–54 ed.3, a souvisejícími normami podle odkazů v těchto normách.  
Ochrana při poruše je zajištěna ochranným pospojováním a automatickým odpojením od zdroje.  
Ochrana před nebezpečným dotykem bude zajištěna izolací živých částí, krytí nebo prepážkami.  
Zásuvkové okruhy (do 20A včetně) jsou navíc doplněny o doplňkovou ochranu proudovým chráničem s vybavovacím proudem 30mA.



AKCE	MŠ Třanovského 404, Frýdek oprava a rekonstrukce elektroinstalace				 ELEKTRO BLÁŤÁK OD NÁVNÍU PO REALIZACI						
VYPRACOVAL	RADIM BLÁŤÁK		KONTROLOVAL	RADIM BLÁŤÁK							
MÍSTO	Třanovského 404, Frýdek					PARÉ					
INVESTOR	Statutární město Frýdek–Místek, Radniční 1148, Frýdek–Místek										
ČÁST	D.1.4.	DATUM	05/2017	ZAKÁZKA	2017/33	STUPEŇ	DPS	FORMÁT	4xA4	MĚŘÍTKO	1:50
ČÁST	SILNOPROUDÁ A SLABOPROUDÁ ELEKTROTECHNIKA								ČÍSLO VÝKRESU		D.1.4-3
PŘÍLOHA	Elektroinstalace pavilon A - 1.NP										

Radim Bláťák, Dolany 589, 783 16 Dolany, mobil: 777 578 306, email: info@elektroblatak.cz



LEGENDA

- spínač jednopólový – ř.1
- spínač sériový – ř.5
- přepínač střídavý – ř.6
- přepínač dvojitý střídavý – ř.6+6
- tláčtko – ř 1/0 So
- vývod 400V kabely ČYKY
- zásuvka 230V/16A
- zásuvka 2x 230V/16A

zásuvka RJ11

zásuvka 2xRJ45 kat. 5e

doplňkové ochranné pospojování

nástěnné svítidlo IP44

svítidlo vybaveno čidlem PIR

rámeček x–násobný horizontální

rozvaděč silnoproudý

rozvaděč slaboproudý (RACK)

stoupací vedení z nižšího patra

stoupací vedení do nižšího patra

stoupací vedení z vyššího patra

stoupací vedení z vyššího patra

okruhy 230V do 10A

okruhy 230V nad 10A

okruhy 400V kabely ČYKY

hlavní kabelové trasy

umístění přívodu pro výřah upřesnit na místě

RY101/a

označení zařízení číslo jističe / obvodu

označení napájecího rozvaděče

POZNAMKY

- Telefonní zásuvku napojit z telefonní ústředny kabelem SYKYF 2x2x0.5, UTP kat. 5e
- Zásuvky strukturované kabeláže napojit ze stávajícího datového rozvaděče kabelem PŘesné umístění koncových prvků (zásuvek, vypínačů apod.) koordinovat na místě se zástupcem investora
- Zásuvky TV připojit koaxiálním kabelem do stávajícího systému STA.