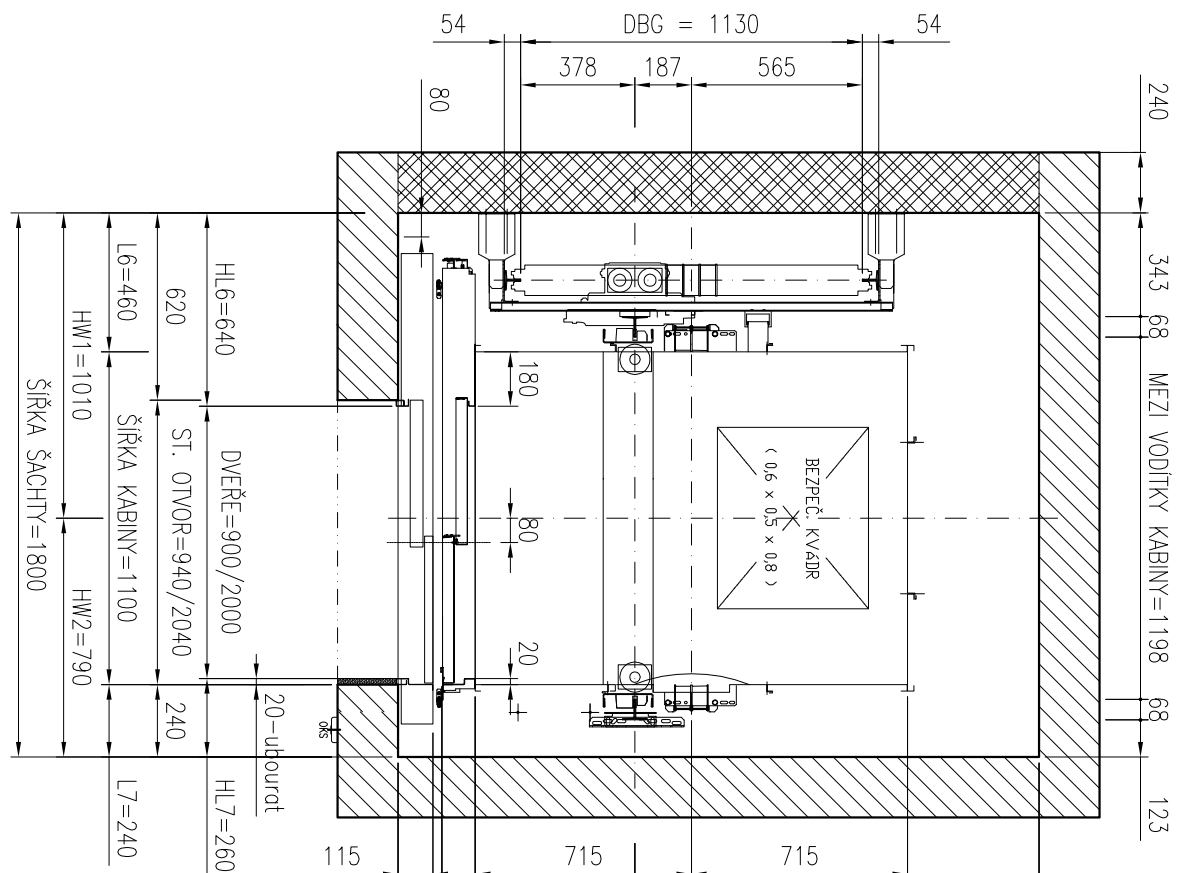
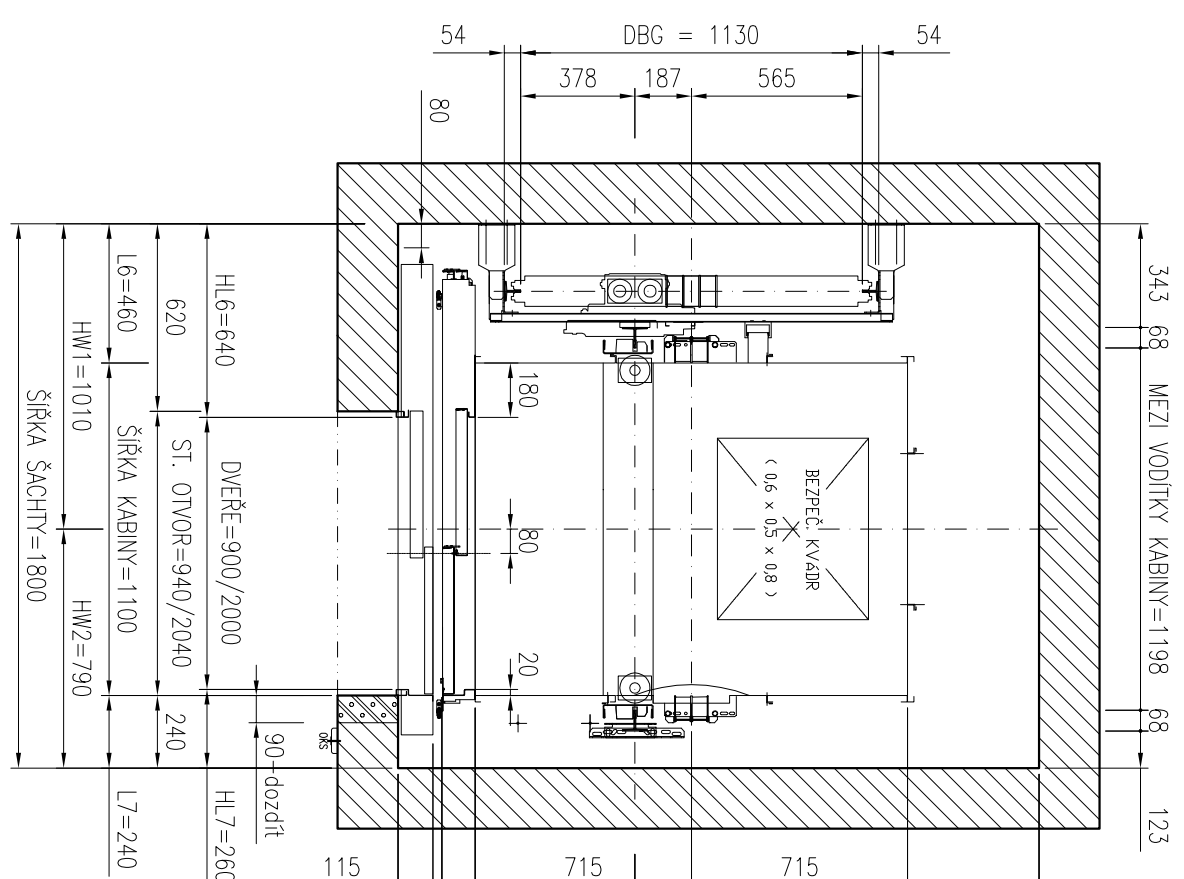


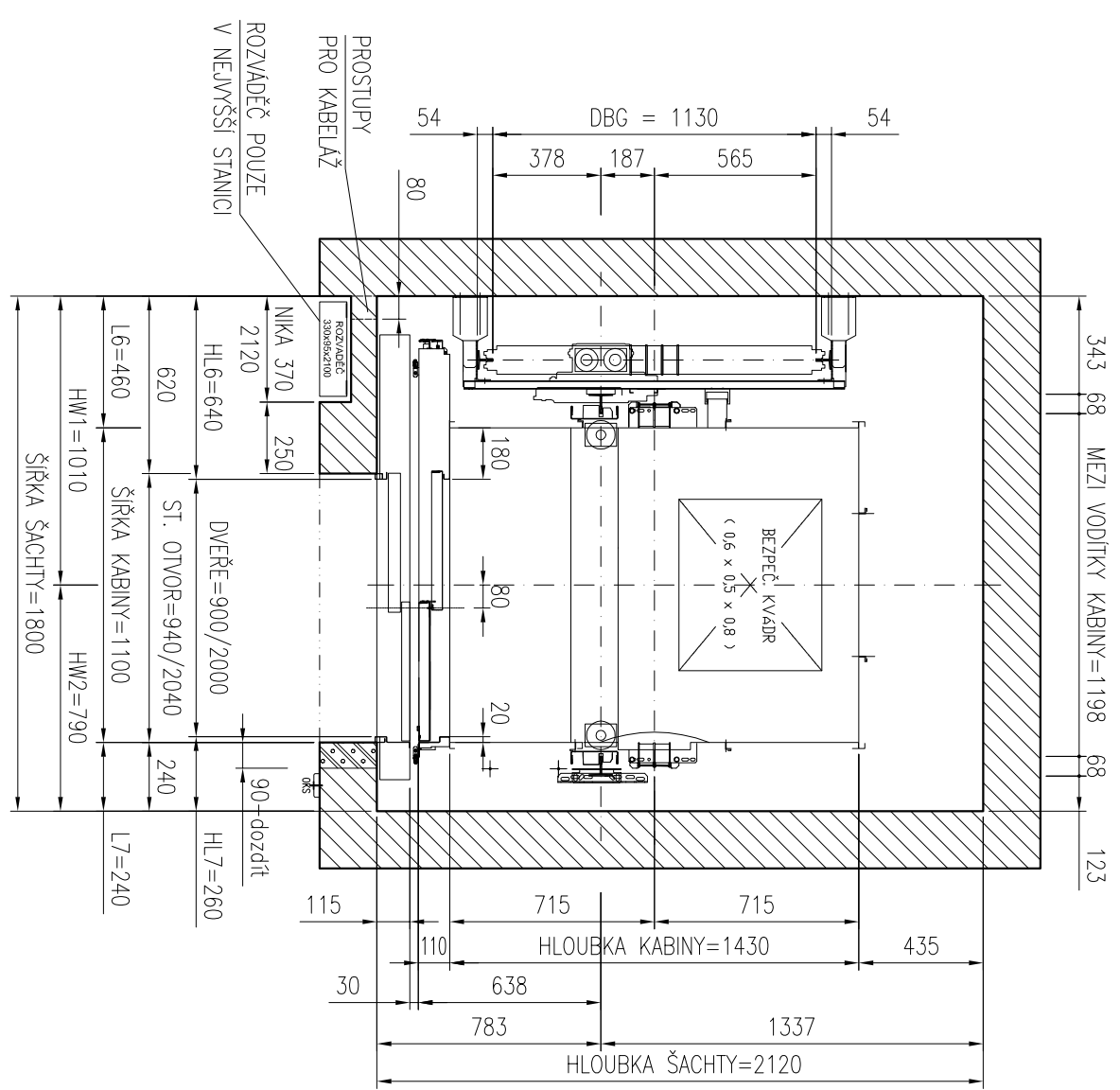
PŮDORYS ŠACHTY – STANICE '0'



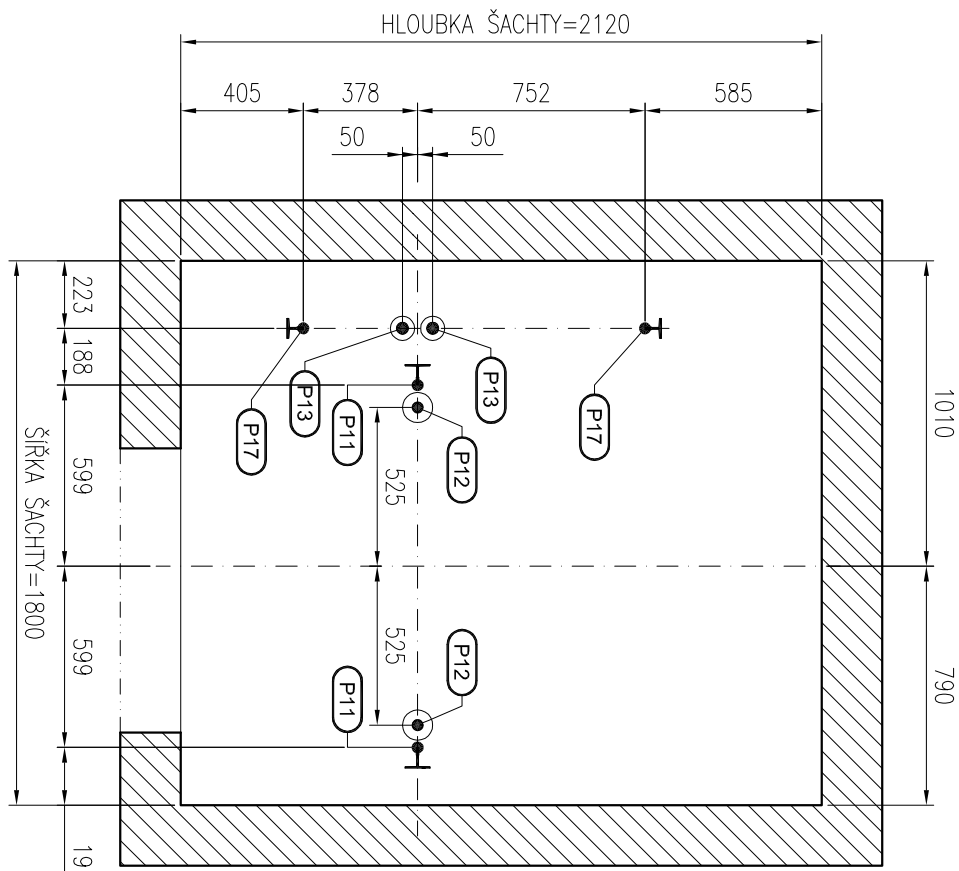
# PŮDORYS ŠACHTY – STANICE '1



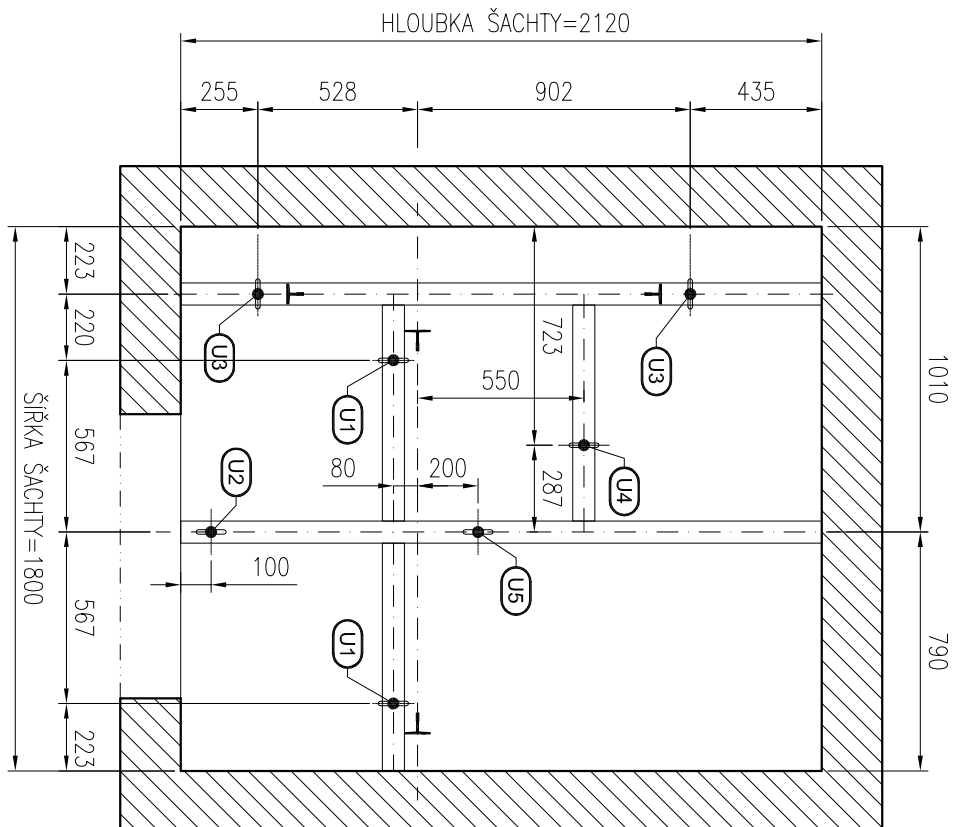
PŮDORYS ŠACHTY – NEJVYŠŠÍ STANICE



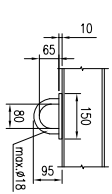
## REAKCE V PROHLUBN



# REAKCE NA MONTÁŽNÍ NOSNÍKY



DETAIL MONT. OKA



## LEGENDA MATERIÁLU

- |   |                                 |
|---|---------------------------------|
|  | PŘÍČNĚ DĚROVANÁ CHELNÁ TVAROVKA |
|  | STAVAJÍCÍ ZDIVO                 |

## LEGENDA PŘEKLADŮ

- PR1 - KONTRUKCE Z PROFILŮ L 40x40x3 mm  
VÝPLŇ: PÓRBETONOVÁ TVÁRNICE

OBJEDNATEL DODÁ A ZAJISTÍ VLASTNÍM NÁKLADEM:

## POŽADAVKY NA ŠACHTU:

- SOVĚT EN MASÍŤ AŤ DIERAČOCH ČEST DLE EN 81-20 (mm, 30 k) A OBEHNE PLAMNICH-BEZHOSNOSTICH UDEHU  
 - SOVĚT EN PRAH ROZDÁČEČ DLE EN 81-20 (mm, 200 k) – JEŘEČENÍ PL. PODLAŽE  
 - SVIŽENÍ GRATEK K ZABEZPEČENÍ PŘESKOKU KLÍČK SVIŽENÍM KONSTRUKCE  
 - V HODNĚ KŠETNOSTI OBEHNUJÍCÍ OBEH DLE EN 81-20 A PRUŠKÝ 238/2009  
 - PŘESTŘEDÍ V ŠIRKĚ 45, 60 A 70C  
 - PODLAŽÍ SÍŤ VĚTÍ AŤ DIERAČOCH TAK, ABY ENI SVIŽENÍ PŘEKÁŠÍ ZABEZPEČENÍ OD VÝRAHU  
 - TLOUŠŤKA DLE PRUŠKÝ (mm) 200 mm ABY NEODOPĚ PŘI KOVENÍ VÝRAHU A POKRÁŠENÍ VÝLAZE  
 - PRUŠKÝ (KOVENÍ) (mm)

## DODAVATEL DODÁ A ZAJISTÍ

- [illegible]

## POŻADANKY NA ELEKTROINSTALACJI

- HL. PRŮTOU 230/400 V, 50-HZ DIMENZOVÁNÍ S OHLEDEM NA PRŮTOU MOTORU A NA VÝDELNOSTI  
MÁBĚLEHO ZDROJE TAK, ABY ŮBŮVĚLA MĚLÍ PŘI ROZBĚHU ELEKTROMOTORU NEPŘESÁHL  
12% JEDNOTLIVÉ HODNOTY, JAKÝS KŮLEHOD  $\leq 3$  m, JÁBEL CÍTY 5x...J

[illegible]

± 0,000=úroveň podlaží v 1. NF

|                                |  |                           |                    |
|--------------------------------|--|---------------------------|--------------------|
| PROJEKTOVÁČKA                  | Ing. TOMAŠ RICKA                       | INTERSTUDIO               |                    |
| OBJEDNATEL                     | Ing. PETR KOHLA                        | KUJ: FRYCH, part. č. 2026 |                    |
| ADRESA                         | RÁKOVICKÁ 146, 220 00 PRAHA 10 - PRAHA |                           |                    |
| OBJEDNÁVKA                     | RÁKOVICKÁ 146, 220 02 PRAHA 10 - PRAHA |                           |                    |
| NÁZEV VÝKRESU:                 | TĚŠINSKÁ 1166 - MODERNIZACE VÝTAHU     |                           |                    |
|                                | VÝTAH V1 - Půdorys                     |                           | 01                 |
| PROJEKTOVÁNÍ A STAVĚNÍ POVOLEN | DATUM: VII/2016                        | PRÁVNÍ ZODP. OSOBY        | PRÁVNÍ ZODP. OSOBY |