

LEGENDA:

TECHNOLOGIE	OSVĚTLENÍ
Vypínač 400V/25A	Tlačitko
Zásuvka 400V/16A	Tlačitko s doutnavkou
Zásuvka 230V/16A	Vypínač Faz1
Zásuvka 230V/16A IP44	Vypínač Faz1 IP44
Zásuvka 230V/16A a PO	Vypínač Faz5
Zásuvka 230V/16A dvéřní	Vypínač Faz6
Podlahová krabice 4x230V s točivým a SPD	Vypínač Faz4-6
Tlačitko s doutnavkou	Polohové řídí 180°
Bezpečnostní STOP tlačítko	Polohové řídí 360°
Kabelový vývod 230V	Kabelový vývod 230V
Kabelový vývod 400V	Kabelový vývod 400V
Hlavní ochranná svorka	Polohové řídí 360° IP65
Podružná ochranná svorka	Polohové řídí 360° - 2-kanálové
Ochranné pospojování	Řídí dimního osvětlení
Ventilátor	DALI tlačítko
Tlačítko žaluzií	

POZNÁMKY:

<p>OBSAH</p> <p>POZNÁMKY:</p> <p>Napájecí napětí 230/400V AC 50Hz TN-C-S L1, L2, L3</p> <p>Ochrana před nebezpečným dotykem</p> <p>Zásadní – automatickým odpojením od zdroje</p> <p>Doplňková – proudovým chráněním, dopl. pospojováním</p> <p>Instalační výška pro vypínače/tlačítka a vypínače 400V/25A: 120 cm, instalační výška zásuvek 40cm pokud není uvedeno jinak. Volitelně korunka zařízení musí být pospojována CTYdopř. výškov. výškou svídní napájená 3 fázově budou zapojena rovnoměrně mezi jednotlivé fáze L1,L2,L3. Stejně bude napojena i nová osvětlení.</p> <p>Rozvody na střeše budou provedeny kabely v PVC ochranných chráněcích línkách s UV odolností a odolností proti rázu.</p> <p>ROZVODY:</p> <ul style="list-style-type: none">- zaskrápky pod omítkou min. 1cm- na povrchu v povrchových trubkách- v sádkokartonu v ochranných PVC trubkách- v sádkokartonových podhledech na příchytých, volně- veškeré rozvody provedeny kabely CPK (imno rozvody pro PBZ)- přechody mezi půd. budou uloženy protipáděním úspávkami <p>rozvody ve sádkách dle ČSN 33-2000-3-701 až 2</p> <p>elektroinstalace bude provedena s ohledem na ČSN 33-2000-3</p> <p>ochrana před úrazem el. proudem dle ČSN 33-2000-4-4-1ed2</p>	Prostory které nejsou dotčeny touto rekonstrukcí
Prostory kde bude provedena výměna podhledů	
Prostory kde bude provedena instalace nových podhledů	

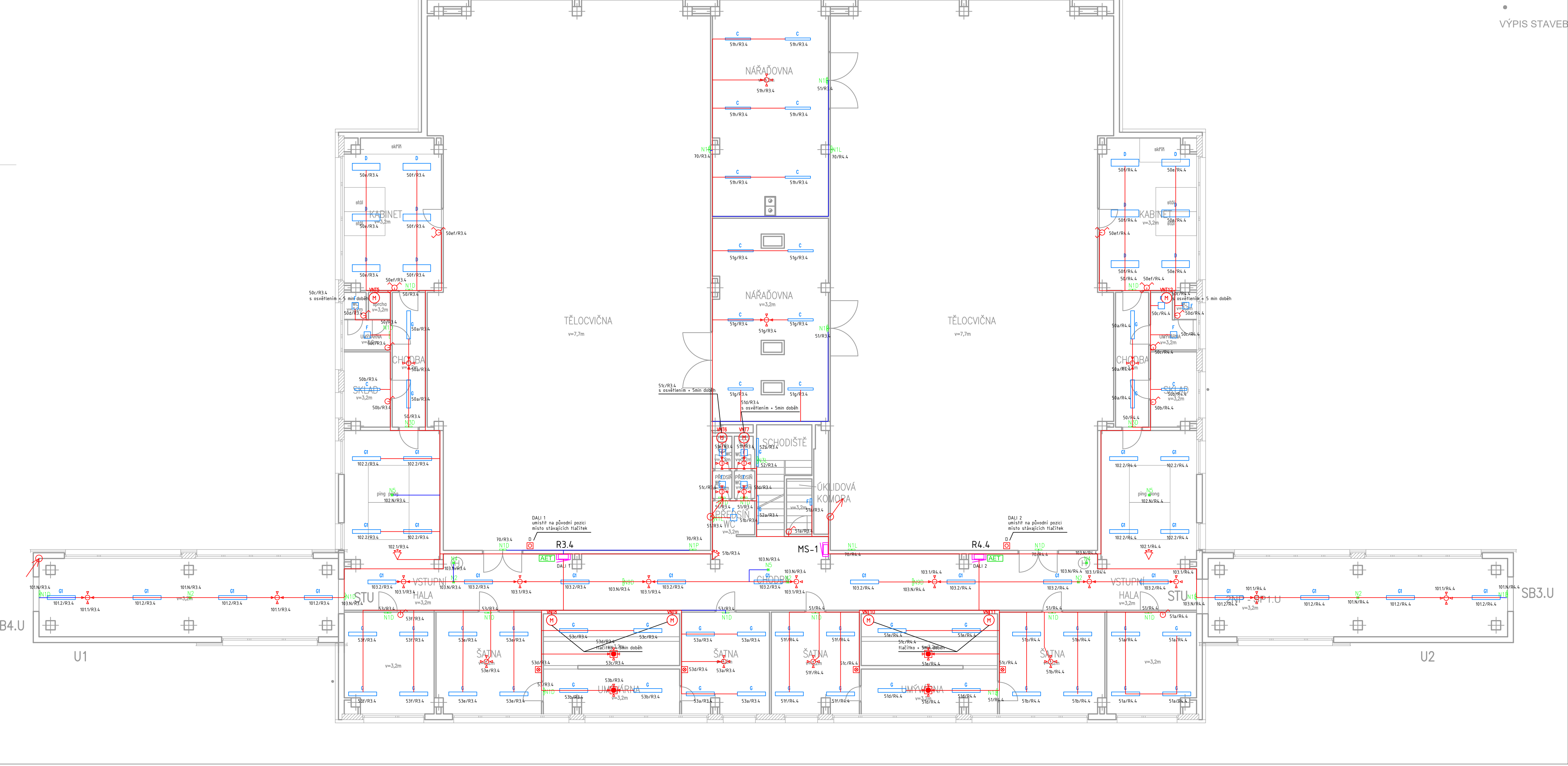
SVÍTIDLA

	A – Zapuštěné svítidlo, IP54, P20, 25W, 4000K, LED		W – napojení
	A1 – Zapuštěné svítidlo, IP54, P20, 33W, 4000K, LED		L4 – lůžko 4m
	B2 – Přisazený LED bodový svítidlo, P20, 25,0W, 4000K		L3.5 – lůžko 3,5m
	B1 – Zapuštěný LED bodový svítidlo, P20, 25,0W, 4000K		L3 – lůžko 3m
	C – Přisazený LED svítidlo, IP66, 33W, 4000K		L2.5 – lůžko 2,5m
	D – Přisazený/řadové LED svítidlo, 27,0W, 4000K		L2 – lůžko 2m
	E – Přisazený LED svítidlo, IP66, 50W, 4000K		
	F – Přisazený LED svítidlo, IP65, 16,3W, 4000K		
	G – Přisazený LED svítidlo, P44, 33,3W, 4000K		
	G1 – Přisazený LED svítidlo, P44, 53,5W, 4000K		
	H – Přisazený LED svítidlo, IP65, 174,6W, 4000K, DALI		
	I – LED svítidlo do stěnných senzor, 29,3W, P24, 4000K		
	J – Přisazený/řadové LED svítidlo, 37,7W, 4000K		
	J1 – Zapuštěné LED svítidlo, 20,1W, 4000K		
	K – Zapuštěné LED čtvercové svítidlo, 27,0W, 4000K		
	L – Přisazený LED svítidlo, 77,5W, 4000K, IP65		
	Libra – reflektor		
	Libra – reflektor		
	Libra – reflektor		
	Napájecí lištový systém		

SVÍTIDLA NOUZOVÉHO OSVĚTLENÍ

N11	Nouzové svítidlo, přisazené, IP65, 3W, 1hod + piktogram
N12	Nouzové svítidlo, přisazené, IP40, 4,7W, 1hod
N13	Nouzové svítidlo, přisazené, IP42, 6,0W, 1 hod + piktogram
N14	Nouzové svítidlo, přisazené, IP40, 4,7W, 1hod
N15	Nouzové svítidlo, přisazené, IP40, 4,7W, 1hod
N16	Nouzové svítidlo, přisazené/zapuštěné, 6W, 1hod
N17	Nouzové svítidlo, zapuštěné, IP40, 4,7W, 1hod
N18	Nouzové svítidlo, zapuštěné, IP40, 4,7W, 1hod
N19	Nouzové svítidlo, přisazené, IP30, 2,2W, 1hod + piktogram
N20	Nouzové svítidlo, přisazené/zapuštěné, 5W, 1hod
N21	Nouzové svítidlo zapuštěné, IP30, 2,2W, 1 hod + piktogram
N22	Nouzové svítidlo zapuštěné, IP40, 4,7W, 1 hod
N23	Nouzové svítidlo zapuštěné, IP20, 4,7W, 1 hod

PŮDORYS OSVĚTLENÍ



NÁZEV STAVBY		ELEKTRO PROJEKCE s.r.o.	
ZŠ Jiřího z Poděbrad 3109 – rekonstrukce elektroinstalace pavilony "A" a "D"		1. máje 670/128 Olešnice - Vítkovice 7103 00 www.elektro-projekce.cz info@elektro-projekce.cz	
VEDOUcí PROJEKTU	ZODPOVĚDNÝ PROJEKTANT	VYPRACOVAL	
-	Ing. Filip Kocián	Ing. Filip Kocián	
ZADÁTEL, OBJEDNATEL	Statutární město Frýdek - Místek		
ČÍSLO DIVERZITY PROJEKTU	STUPEŇ	DPS	DATAUM
2018_611 Rekonstrukce ZŠ Jiřího z Poděbrad FM			03/2019
ČÁST	FORMÁT A4	NĚRHOV	1:100
NÁZEV VÝKRESU		ARCHIVNÍ ČÍSLO	ČÍSLO VÝKRESU
Budova D - 2.NP - osvětlení		2018_611	D.1.4.g-04
			00