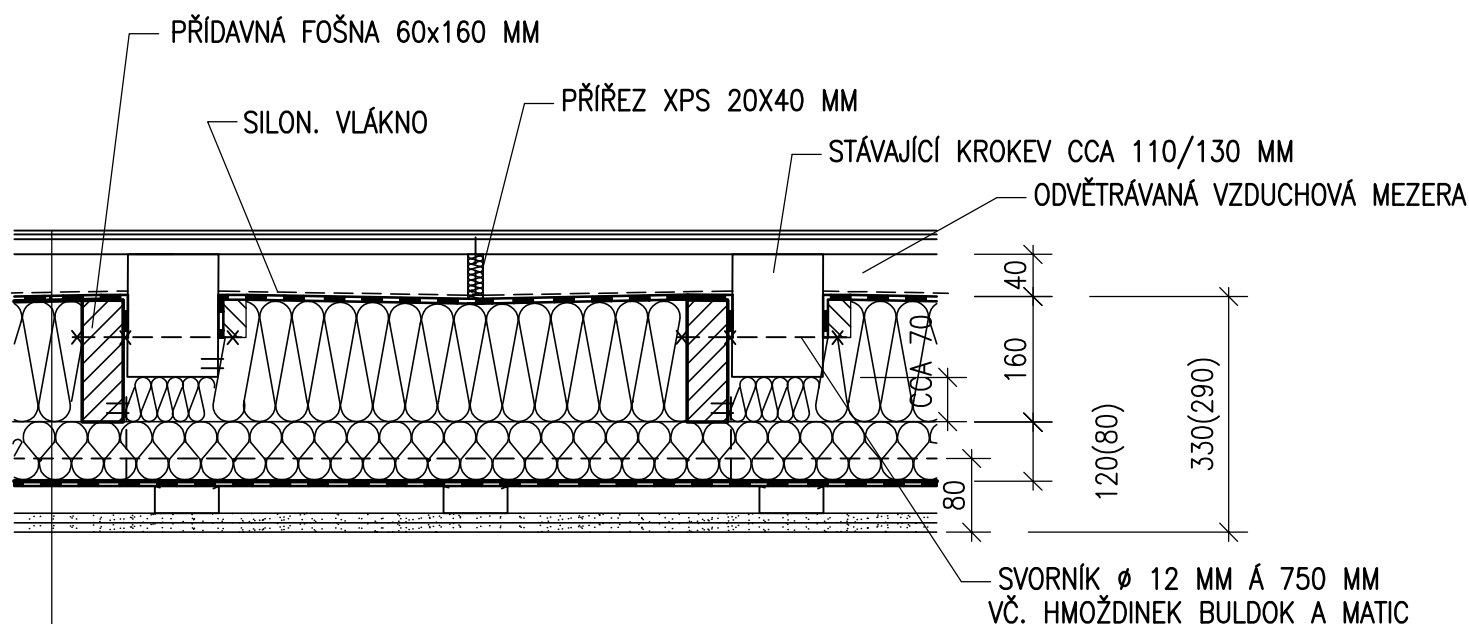


VZOROVÝ ŘEZ ŠIKMINOU STŘECHY



- STÁVAJÍCÍ KRYTINA Z POZINKOVANÝCH ŠABLON
- STÁVAJÍCÍ LEPENKA
- STÁVAJÍCÍ POBITÍ PRKNY
- ODVĚTRÁVANÁ VZDUCHOVÁ MEZERA TL.40 MM (ZAJIŠTĚNA PŘÍŘEZEM XPS 20X40 MM VRUTEM DO BEDNĚNÍ UPROSTŘED MEZI KROKVEMI A SILONOVÝM VLÁKNEM PO CELÉ VÝŠCE A ŠÍŘCE KROKVOVÉHO POLE)
- DIFÚZNÍ FOLIE ($s_d = 0,04$ m) PŘICHYCENA LIŠTAMI KE KROKVÍM
- NA STÁVAJÍCÍ KROKVE Z JEDNOHO BOKU PŘICHYTIT PŘÍDAVNÉ FOŠNY 60x160 MM (S MEZEROU OD BEDNĚNÍ STŘECHY MIN.40 MM A S PŘESAHEM PŘES KROKEV CCA 70 MM) PRO VLOŽENÍ TI
- TEPELNÁ IZOLACE – MINERÁLNÍ VLNA TŘ. REAKCE NA OHEŇ A1 A S BODEM TAVENÍ VYŠŠÍM NEŽ 1000°C CELK. TL. 280 (240) MM
- PAROZÁBRANA ($s_d = 180$ m, SLEPOVANÉ PŘESAHY)
- PODHLED Z SDK DESEK TL. 2x12,5 MM NA ROŠTU Z CD PROFILŮ 60/27 MM NA SYSTÉMOVÉ ZÁVĚSY, S POŽÁRNÍ ODOLNOSTÍ EI 30 MINUT – CELK.TL. 80 MM