

Manuál mobiliáře

**Města
Frýdku ≈ Místku**

Obsah

- 1** Mapa územní platnosti
- 2** Lavičky
- 3** Koše

Územní platnost

Zóny 1 — 3

Zóna 1

Historická zástavba a veřejný prostor

- historická jádra městské památkové zóny Frýdek a Místek
- kostely, včetně přilehlého pozemku, hřbitovy

Historické Parky

- Zámecký park
- park Jižní svahy
- Komenského sady
- Kaple Povýšení sv. Kříže v Hájku, s pramenem

Územní platnost

Zóny 1 — 3

Zóna 2

- Ostatní parky
- nábřeží a okolí řeky Ostravice
- Cyklostezka podél Olešné
- Frýdecký les

Zóna 3

- sídliště
- sportoviště
- dětská hřiště

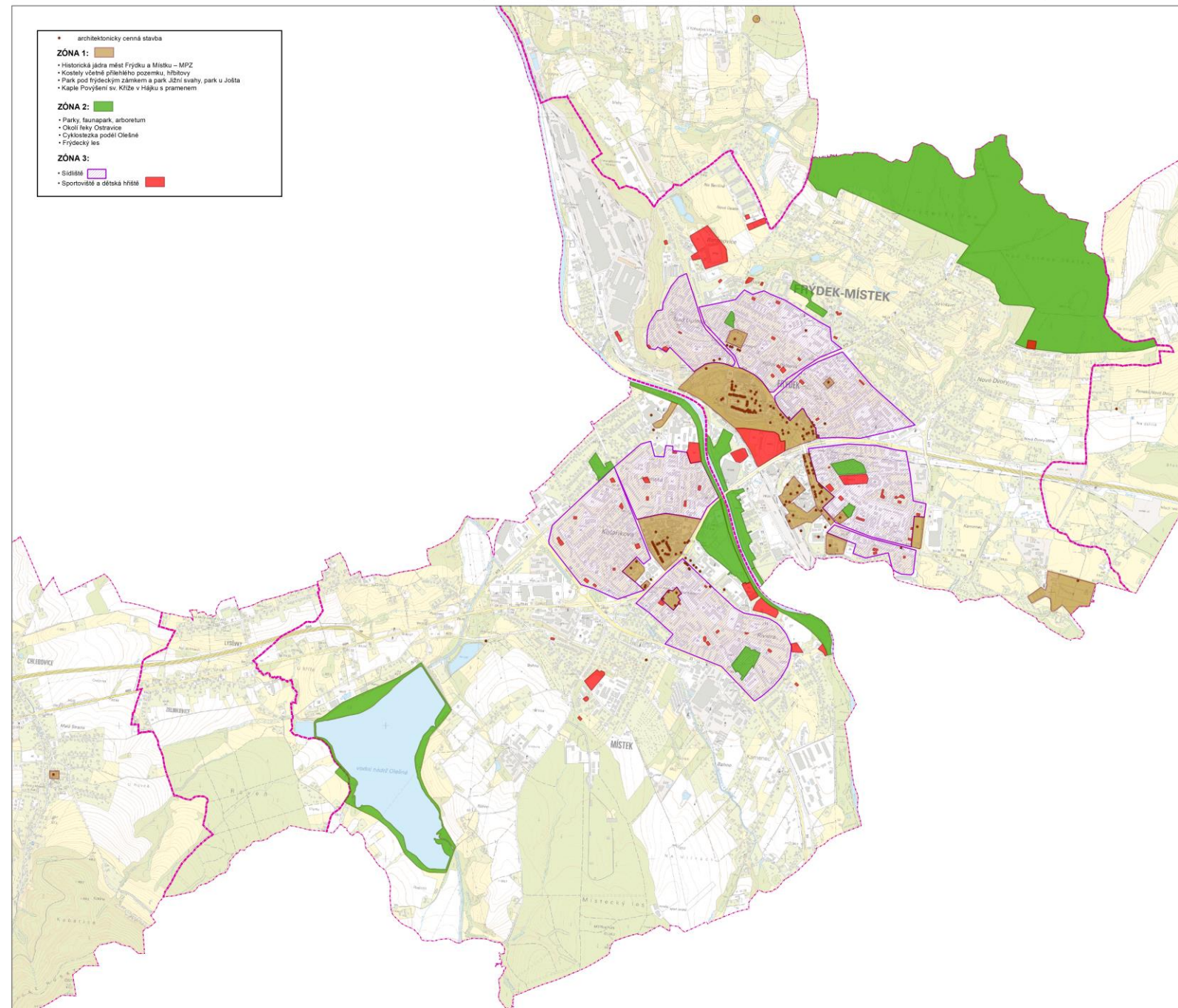
Zóny mobiliáře ve Frýdku-Místku

1:10 000

0 500 1 000 2 000 m

Projekce: EPSG:31466
Datum: 18.02.2014 10:42:14

- architektonicky cenná stavba
- ZÓNA 1:**
- Historická jádra měst Frýdku a Místku – MPZ
 - Kostely včetně přílehlého pozemku, hřbitovy
 - Park pod frýdeckým zámkem a park Jižní sahy, park u Jolty
 - Kaple Povýšení sv. Kříže v Hájků s pramenem
- ZÓNA 2:**
- Parky, faunapark, arboretum
 - Okolí řeky Ostravice
 - Cyklostezka podél Olešné
 - Frýdecký les
- ZÓNA 3:**
- Sídliště
 - Sportoviště a dětská hřiště



Lavička Schönbrunn

Zóna 1

Výrobce

— nespecifikován

Materiál

— litinová konstrukce
— dřevěné sedací plochy

Rozměry

— 162 x 65 x 80 cm
— 45 kg

Kotvení

— chemické kotvy v nohách



Lavička „TS1“

Zóna 2,3

Výrobce

— TS a. s.

Materiál

- ocelová konstrukce
- dřevěné sedací plochy
- frézování textu

Rozměry

— 176 x 68 x 90 cm

Kotvení

— chemické kotvy v nohách



Koš Nanuk, NNK 365, 366

Zóna 1

Výrobce

— mmcité

Materiál

— ocelová konstrukce

Rozměry

— 31,5 x 955(118,5) cm

Kotvení

— chemické kotvy do betonu

— zabetonování



Koš QUINBIN, QB110

Zóna 2

Výrobce

— mmcité

Materiál

— ocelová konstrukce

Rozměry

— 39,5 x 78,5 cm

Kotvení

— chemické kotvy do betonu

Koš Classic, 50L

Zóna 3

Výrobce

— ELKOPLAST

Materiál

- ocelová konstrukce tyče
- plastová konstrukce koše

Rozměry

— 43,5 x 34,5 x 75,5 cm

Kotvení

— chemické kotvy do betonu





FRÝDEK ≈ MÍSTEK