

SEZNAM PŘÍLOH

1. POPIS PRACÍ
2. KATASTRÁLNÍ SNÍMEK
3. PŮDORYS 1.NP
4. PŮDORYS 2.NP
5. VÝPIS VÝPLNÍ OTVORŮ

VYPRACOVAL	VEDOUCÍ PROJEKTANT	ZODP.PROJEKTANT	CONSTRUCTUS s.r.o. constructio & sanatio Raškovice 285, 739 04 Raškovice www.constructus.cz IČ: 26847779, DIČ: CZ 26847779	
ING.BLANKA KŘÍŽKOVÁ	ING. VÁCLAV JURGA	ING.BLANKA KŘÍŽKOVÁ		
STAVEBNÍK	STATUTÁRNÍ MĚSTO FRÝDEK-MÍSTEK RADNIČNÍ 1148, FRÝDEK-MÍSTEK		FORMÁT	A4
MÍSTO	PROKOPA HOLÉHO 400, FRÝDEK-MÍSTEK		DATUM	01/2024
AKCE	Č.P.400, UL.PROKOPA HOLÉHO, VÝMĚNA OKEN		STUPEŇ	DVD
			ČÍSLO ZAKÁZKY	01/2019
PŘÍLOHA			MĚŘITKO	PŘÍLOHA Č.

VYPRACOVAL	VEDOUCÍ PROJEKTANT	ZODP.PROJEKTANT	CONSTRUCTUS s.r.o. constructio & sanatio Raškovice 285, 739 04 Raškovice www.constructus.cz IČ: 26847779, DIČ: CZ 26847779	
ING.BLANKA KŘIŽKOVÁ	ING. VÁCLAV JURGA	ING.BLANKA KŘIŽKOVÁ		
STAVEBNÍK	STATUTÁRNÍ MĚSTO FRÝDEK-MÍSTEK RADNIČNÍ 1148, FRÝDEK-MÍSTEK			
MÍSTO	PROKOPA HOLÉHO 400, FRÝDEK-MÍSTEK		FORMÁT	04 A4
AKCE	Č.P.400, UL.PROKOPA HOLÉHO, VÝMĚNA OKEN		DATUM	01/2024
PŘÍLOHA			STUPEŇ	DVD
			ČÍSLO ZAKÁZKY	01/2019
		MĚŘITKO	PŘÍLOHA Č.	1.

1) Údaje o stavbě

a) název stavby

Č.p. 400, ul. Prokopa Holého – výměna oken

b) místo stavby (adresa, čísla popisná, katastrální území, parcelní čísla pozemků),

Místo stavby: Frýdek-Místek

Katastrální území : Frýdek [747971]

Parcely : 706/44

Správní území: kraj Moravskoslezský, okres Frýdek-Místek

c) předmět projektové dokumentace

Předmětem dokumentace jsou udržovací práce stávajícího objektu – mateřská škola a školní družina na ul. Prokopa Holého č.p.400 - výměna oken.

2) Údaje o stavebníkovi

Statutární město Frýdek-Místek

Radniční 1148

738 01 Frýdek-Místek

IČ : 00296643 , DIČ : CZ00296643

zastoupení: David Holinka

3) Údaje o zpracovateli projektové dokumentace

a) zpracovatel dokumentace

CONSTRUCTUS s.r.o.

Raškovice 285

739 04 Pražmo

IČ: 26847779, DIČ: CZ26847779

4) Architektonické a stavebně technické řešení

a) Účel objektu

Jedná se o trvalou stavbu občanského vybavení sloužící jako školní družina a mateřská škola.

b) Zásady architektonického, funkčního, dispozičního a výtvarného řešení a řešení vegetačních úprav okolí objektu, včetně řešení přístupu a užívání objektu osobami s omezenou schopností pohybu a orientace.

Architektonické a výtvarné řešení

Jedná se o dvoupatrový samostatně stojící objekt zastřešený plochými střechami s jednoduchou fasádou bez zateplení.

Funkční a dispoziční řešení

Funkční a dispoziční řešení se navrhovanými pracemi nemění

c) údaje o objektu

Zastavěná plocha celého objektu dle k.n. stávající, nemění se 675 m²
Veškeré vnitřní prostory, tzn. vnitřní dispozice zůstanou nezměněny.

Objekt občanského vybavení se nenachází v městské památkové zóně.

d) Technické a konstrukční řešení objektu

Konstrukční řešení stávající stavby se nemění a veškeré prováděné práce budou prováděny z materiálů a technologiemi odpovídajícími stávajícím konstrukcím a s ohledem na jejich hodnotu.

Navrhované materiály vycházejí z charakteru stávajících konstrukcí a s ohledem na významnost kulturní památky.

e) Tepelně technické vlastnosti objektu

Tepelně technické vlastnosti obvodových konstrukcí se nemění, není předmětem řešení.

Okna zasklená izolačním trojsklem, která jsou předmětem výměny budou provedena splňující tepelně-technické požadavky $U_{\text{celého okna}}$ musí být max 1,5W/m²K.

f) Způsob založení objektu

Do základových konstrukcí stávajícího objektu nebude zasahováno.

g) Vliv objektu a jeho užívání na životní prostředí

V průběhu stavebních prací dojde ke vzniku odpadů, které budou tříděny a příslušným způsobem zlikvidovány – odvezeny na skládku odpadů. Za likvidaci a nakládání se vzniklými stavebními odpady odpovídá dodavatel stavby. Veškeré odpady, které vzniknou realizací stavby, budou předány k likvidaci pouze firmě k tomu oprávněné. Zařízení a prostory pro nakládání s odpady musí být umístěny v souladu s požadavky na ochranu zdraví lidí a životního prostředí.

h) Dopravní řešení

Přístup a příjezd na pozemek k objektu je zajištěn z ul. Dr.Vančury (p.č. 801) přes pozemek školní zahrady (parc.č. 406/43) - ve vlastnictví stavebníka, které jsou pro provedení stavebních prací dostačující a přístup se nebude měnit.

i) Ochrana objektu před škodlivými účinky vnějšího

Škodlivé účinky venkovního prostředí, které by vyžadovaly zvláštní řešení se nevyskytují - vnější prostředí stavbu výrazně neovlivňuje.

Stavebními úpravami se nemění statické poměry ani způsob zatížení konstrukcí.

j) Dodržení obecných požadavků na výstavbu

Stavební úpravy jsou navrženy podle příslušných platných zákonů a vyhlášek (vyhl. č. 268/2009 Sb O technických požadavcích na stavby).

5) Stavebně konstrukční řešení

a) Popis navrženého konstrukčního systému stavby

Jedná se o udržovací práce, u nichž nedojde ke změně stávajícího konstrukčního systému stavby a do nosných konstrukcí se nezasahuje.

b) Navržené výrobky, materiály a hlavní konstrukční prvky

Navrhované materiály vycházejí z charakteru stávajících konstrukcí.

Bude provedena výměna stávajících dřevěných zdvojených oken a dveří v rozsahu dle požadavků stavebníka.

Okna

Stávající okna budou vybourána včetně vnitřních a vnějších parapetů.

Všechna okna požadovaná budou provedena jako plastová z profilu stavební hloubky 82mm odstín bílé barvy - se zasklením izolačním trojsklem. Okna budou jedno až čtyřkřídlová otevíravá, sklápěcí dělená poutcem nebo sloupkem.

Vnitřní kování bude mosazné – kliky se štíty a zdobné závěsy - vzhledem přizpůsobené dobovému kování. Zasklení křídel bude izolační trojsklo 4-14-4-14-4 s Al meziskelními rámečky, zasklení bude do silikonového těsnění. U křídel bude doplněno zjištění otevřeného křídla

Všechna okna budou provedena v bílém odstínu.

V případě instalace zastíňujících žaluzií bude jejich provedení pouze vnitřní – není předmětem PD.

Všechny rozměry jednotlivých oken, jejich profilaci a členění a rozměry parapetů je nutné ověřit před vypracováním dílenské dokumentace. Členění oken bude provedeno stejně jako již vyměněná okna na řešeném objektu.

Vnější dveře

Bude provedena výměna dřevěných prosklených dveří za hliníkové v provedení a členění stejném jako již vyměněné dveře do m.č. 125.

Materiál – hliníkový profil s přerušenými tepelnými mosty, stavební hloubky 72mm, s dveřní výplní tl.48mm ve spodní části, vynikající tepelná izolace od 0,90 W/(m²k), Urám= 1,8W/m²K)

Zasklení horní části dveří bude provedeno izolačním trojsklem (4-14-4-14-4) s Al meziskelními rámečky.

Povrchová úprava - tmavě hnědý odstín - nutno upřesnit podle stávajících dveří

Těsnění dveřních křídel - silikonové pružné

Kování - závěsy, kliky se štíty, táhlo otevírání okna (nadsvětlíku) - nerez

Zámky budou bezpečnostní – klika na vnější straně koule se štíty, zámek vložkový

Úpravy povrchů

Po provedení výměny výplní otvorů budou provedeny opravy omítek špalet a ostění. Omítky budou hladké opatřené nátěrem. Vnější špalety musí být opatřeny nátěrem v odstínu shodném s odstínem dotčené části fasády – žlutobéžová.

V m.č. 130 bude při výměně dveří bude odsekán keramický obklad špalet a následovně bude obklad doplněn.

Ostatní práce

V okně v m.č.129 bude odstraněna ocelová mříž a poškozené omítky budou opraveny

c) Návrh zvláštních, neobvyklých konstrukcí, konstrukčních detailů a technologických postupů.

Veškeré práce budou prováděny šetrným způsobem.

d) Technologické podmínky postupu prací

Při provádění jednotlivých prací je nutno dodržovat technické podmínky pro použití a zpracování dodávaných materiálů a podmínky výrobců.

e) Zásady pro provádění bouracích a podchycovacích prací

Veškeré bourací práce – na odstraňování výplní otvorů, oplechování a pod. budou prováděny postupně s maximální opatrností.

f) Požadavky na kontrolu zakrývaných konstrukcí

Na stavbě budou prováděny průběžné kontroly za účasti prováděcí firmy stavebníka a projektanta a to zejména při dodávce výplní.

g) Seznam použitých podkladů, ČSN, technických předpisů, literatury a software

Zákon číslo 183/2006 Sb. o územním plánování a stavebním řádu

Vyhláška MMR č. 499/2006 Sb. O dokumentaci staveb

Vyhláška MMR č. 500/2006 Sb. O územně analytických podkladech, územně plánovací dokumentaci a o způsobu evidence územně plánovací činnosti.

Vyhláška MMR č. 268/2009 Sb. O technických požadavcích na výstavbu

Software : textový OpenOffice, grafický program GstarCAD.

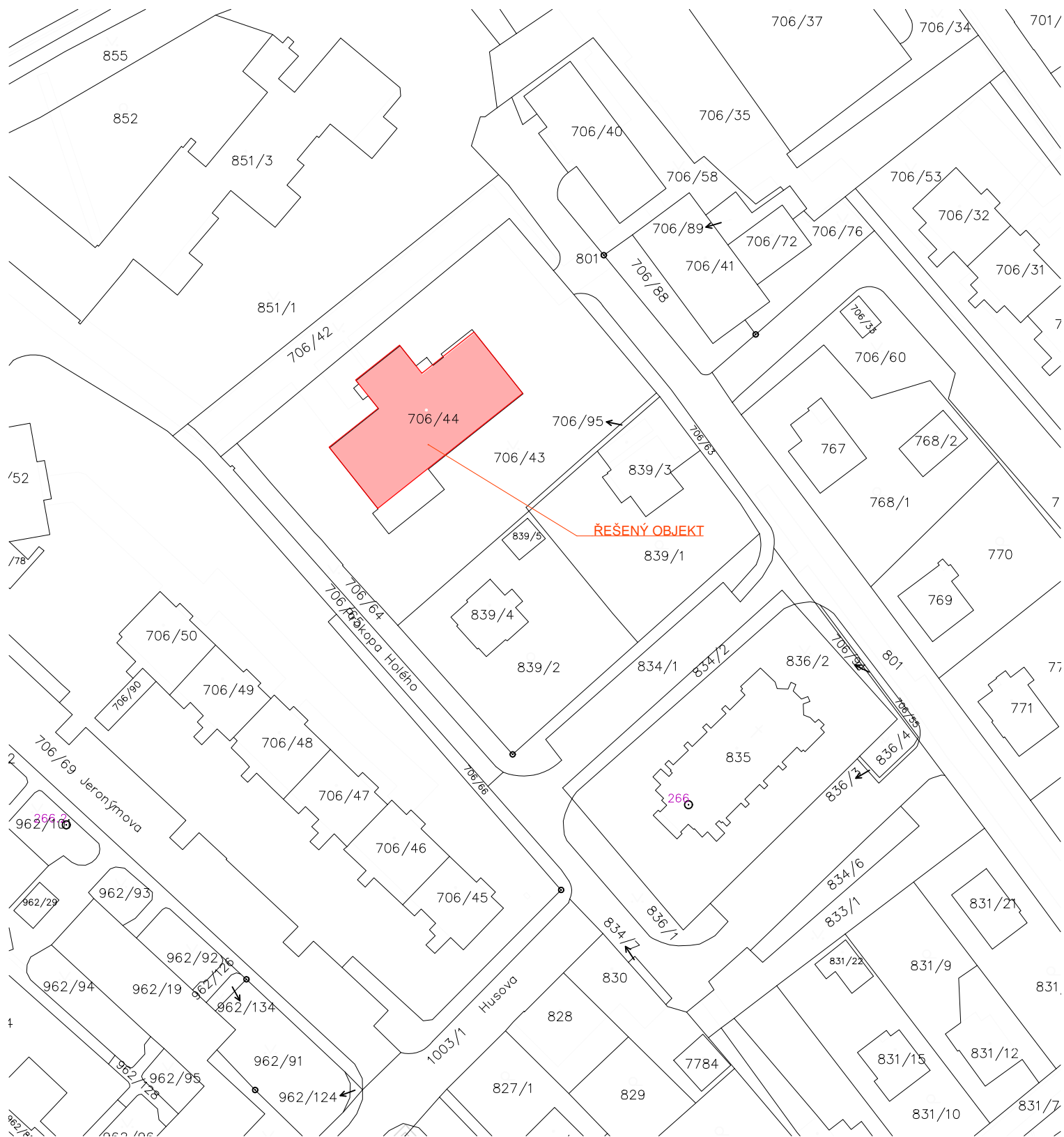
h) Specifické požadavky na rozsah a obsah dokumentace pro provádění stavby

Požadavky nebyly stanoveny.

V Raškovicích leden 2024

Ing. Blanka Křížková

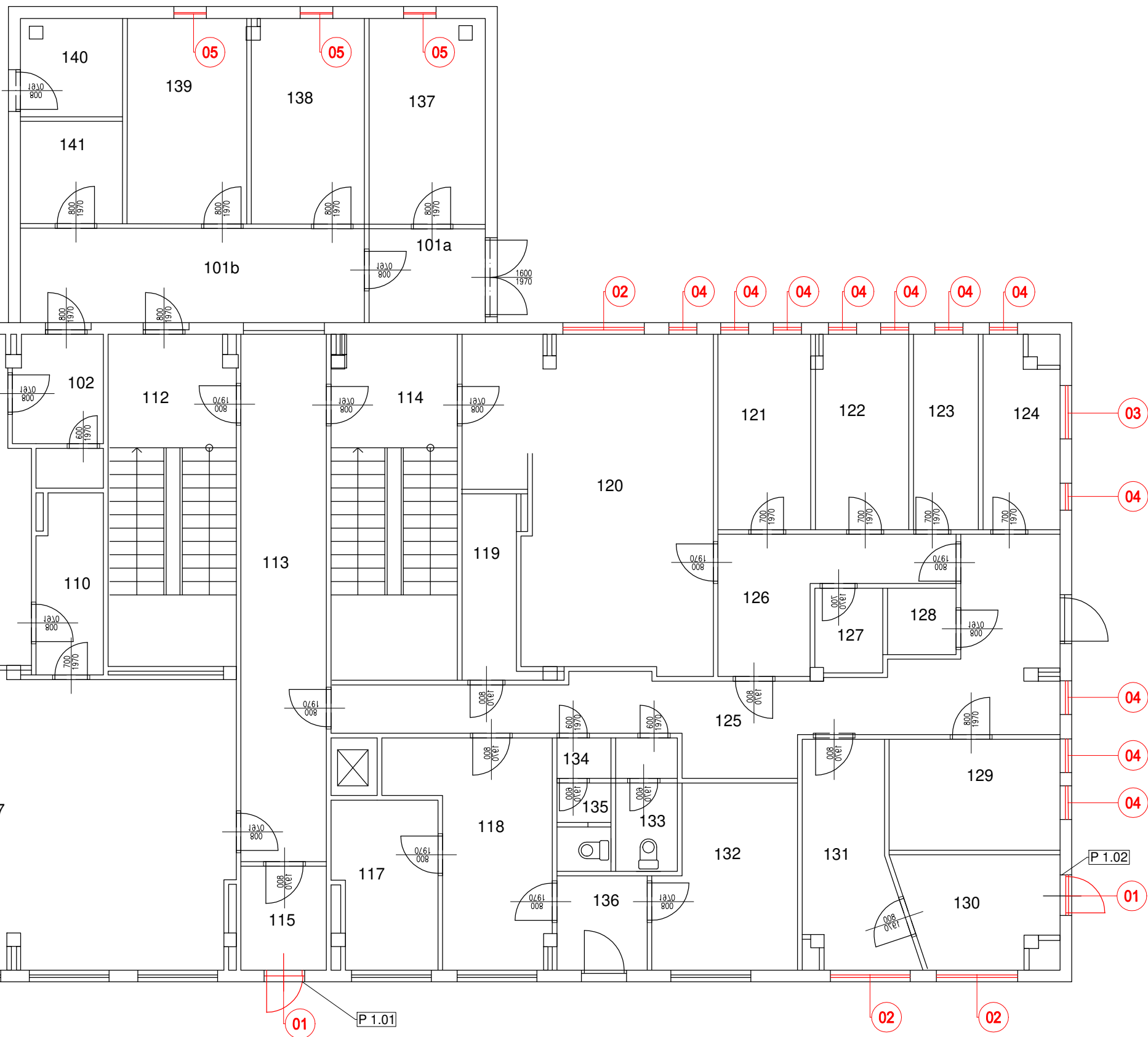
Ing. Václav Jurga



VYPRACOVAL	VEDOUCÍ PROJEKTANT	ZODP.PROJEKTANT	CONSTRUCTUS s.r.o. constructio & sanatio Raškovice 285, 739 04 Raškovice www.constructus.cz IČ: 26847779, DIČ: CZ 26847779	
ING.BLANKA KŘÍŽKOVÁ	ING. VÁCLAV JURGA	ING.BLANKA KŘÍŽKOVÁ	FORMÁT	01 A4
STAVEBNÍK	STATUTÁRNÍ MĚSTO FRÝDEK-MÍSTEK RADNIČNÍ 1148. FRÝDEK-MÍSTEK		DATUM	01/2024
MÍSTO	PROKOPA HOLÉHO 400, FRÝDEK-MÍSTEK		STUPEŇ	DVD
AKCE	Č.P.400, UL.PROKOPA HOLÉHO, VÝMĚNA OKEN		ČÍSLO ZAKÁZKY	01/2019
PŘÍLOHA			MĚŘITKO	PŘÍLOHA Č.
	KATASTRÁLNÍ SNÍMEK		1:1000	2.

LEGENDA MÍSTNOSTÍ CAMPANA:

È.M.	NÁZEV MÍSTNOSTI	PLOCHA [m ²]	È.M.	Soc.zař.zamistnanci	5.94
101a	Vstupní chodba	5.57	111	Úklid	1.35
101b	Vstupní chodba	16.26	114	Schodišti	19.64
102	Chodba	4.88	137	Skład	11.94
103	Šatna diti MŠ	24.53	138	Skład	11.66
104	Soc.zařizeni diti MŠ	15.78	140	Skład	4.95
104a	Soc.zařizeni zamistnanci	2.38	141	Skład	5.22
105	Herna 19 diti MŠ	76.81	PLOCHA CELKEM: 277,09 m ²		
106	Skład	2.33			
107	Herna 16 diti MŠ	67.85			

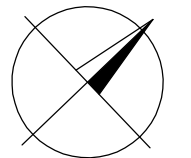
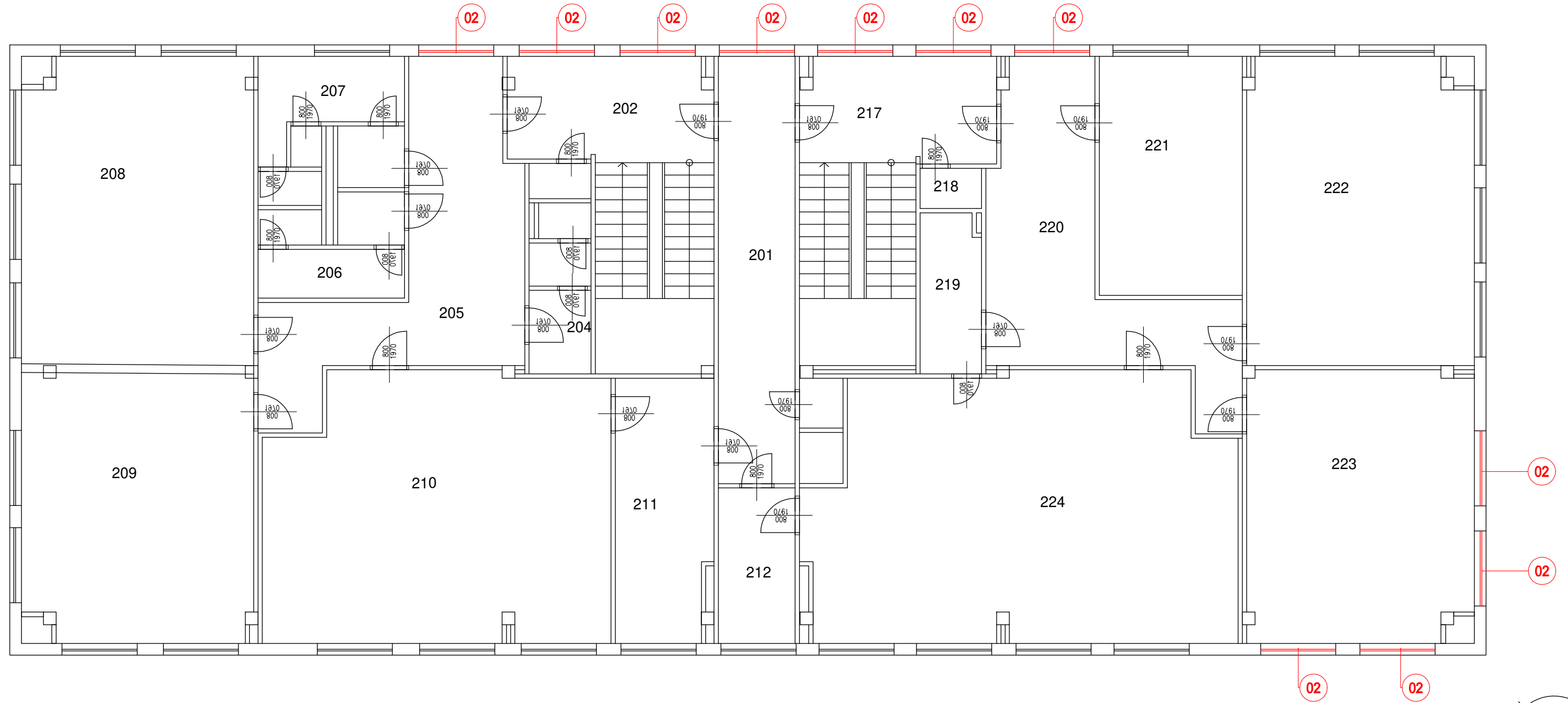


LEGENDA MÍSTNOSTÍ ZŠ P.Bežuée, F-M:

È.M.	NÁZEV MÍSTNOSTI	PLOCHA [m ²]	PROSTORY	È.M.	PROSTORY	È.M.	PROSTORY
112	Schodišti	19.46	PVC	122	kabinet	9.30	PVC
113	Komunikaèní chodba	22.32	PVC	123	Kabinet	6.38	PVC
115	Zãdveží	4.37	PVC	124	Kabinet	6.84	PVC
116	Stolní výtah	1.20		125	Keramická dlažba	30.41	PVC
117	Šatna diti	8.52	PVC	126	Chodba	10.34	Keramická dlažba
118	Šatna diti	14.60	PVC	127	Skład	2.95	PVC
119	Skład	5.12	PVC	128	Skład	2.33	PVC
120	Uèebna	36.65	PVC	129	Kancelãø	9.50	PVC
121	Kabinet	9.24	PVC	130	Udržba	8.13	Keramická dlažba
				131	Udržba	10.58	Keramická dlažba
				132	Šatna diti	12.50	PVC

133	Soc.zařizeni	4.20	Keramická dlažba
134	Pøedsìò soc.zařizeni	1.08	Keramická dlažba
135	WC	2.40	Keramická dlažba
136	Vstupní chodba	4.20	Keramická dlažba
PLOCHA CELKEM:		242.62 m ²	

VYPRACOVAL	VEDOUÍ PROJEKTANT	ZODP.PROJEKTANT	CONSTRUCTUS s.r.o. constructio & sanatio	
ING.BLANKA KRÍŽKOVÁ	ING. VÁCLAV JURGA	ING.BLANKA KRÍŽKOVÁ	Raškovice 285, 739 04 Raškovice www.constructus.cz IÈ: 26847779, DIÈ: CZ 26847779	
STAVEBNÍK	STATUTÁRNÍ MÈSTO FRYDEK-MÍSTEK RADNIÈNÍ 1148, FRÝDEK-MÍSTEK		FORMÁT	02 A4
MÍSTO	PROKOPA HOLÈHO 400, FRÝDEK-MÍSTEK		DATUM	01/2024
AKCE	È.P.400, UL.PROKOPA HOLÈHO, VÝMÈNA OKEN		STUPEŇ	DVD
			ÈÍSLO ZAKÁZKY	01/2019
PŘÍLOHA	PŮDORYS 1.NP		MÈRÍTKO	PŘÍLOHA È. 3.
			1:100	



LEGENDA MÍSTNOSTÍ CAMPANA:

È.M.	NÁZEV MÍSTNOSTI	PLOCHA [m ²]
201	Chodba	19.76
212	Kabinet-průchozí místnost	7.22
214	Výtah	1.20
215	Strojovna	1.26
217	Chodba a schodišti	24.56
218	Soc.zařízení zaměstnanci	2.48
219	Umývárna+WC děti	6.03
220	Chodba	26.23
221	Sborovna	20.30
222	Učebna	39.88
223	Učebna	35.40
224	Učebna 15 dětí	64.81
PLOCHA CELKEM:		249,13

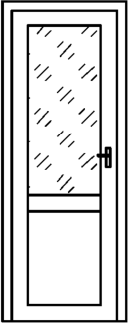
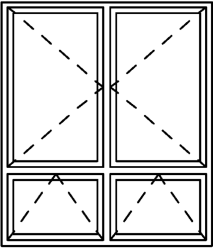
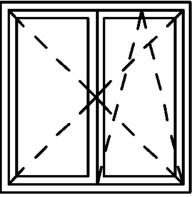
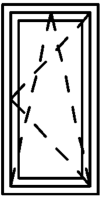
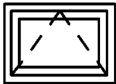
LEGENDA MÍSTNOSTÍ ZŠ P.Bezuève, F-M:

È.M.	NÁZEV MÍSTNOSTI	PLOCHA [m ²]	PODLAHA
202	Chodba a schodišti	24.59	PVC
203	Úklid	1.35	Keramická dlažba
204	Soc.zařízení zaměstnanci	5.91	Keramická dlažba
205	Chodba	27.01	PVC
206	Soc.zařízení chlapci	7.60	Keramická dlažba
207	Soc.zařízení dívky	10.91	Keramická dlažba
208	Učebna ZŠ	40.45	PVC
209	Učebna ZŠ	35.40	PVC
210	Učebna ZŠ	51.68	Laminátová
211	Kabinet	15.00	PVC
PLOCHA CELKEM:		220,00	

VYPRACOVAL	VEDOUcí PROJEKTANT	ZODP.PROJEKTANT	CONSTRUCTUS s.r.o. constructio & sanatio Raškovice 285, 739 04 Raškovice www.constructus.cz IČ: 26847779, DIČ: CZ 26847779	
ING.BLANKA KŘIŽKOVÁ	ING. VÁCLAV JURGA	ING.BLANKA KŘIŽKOVÁ		
STAVEBNÍK	STATUTÁRNÍ MĚSTO FRYDEK-MÍSTEK RADNIČNÍ 1148, FRÝDEK-MÍSTEK		FORMÁT	02 A4
MÍSTO	PROKOPA HOLÉHO 400, FRÝDEK-MÍSTEK		DATUM	01/2024
AKCE	Č.P.400, UL.PROKOPA HOLÉHO, VÝMĚNA OKEN		STUPEŇ	DVD
			ČÍSLO ZAKÁZKY	01/2019
PŘÍLOHA	PŮDORYS 2.NP		MĚŘÍTKO	PŘÍLOHA Č.
			1:100	4.

VYPRACOVAL	VEDOUcí PROJEKTANT	ZODP.PROJEKTANT	CONSTRUCTUS s.r.o. constructio & sanatio Raškovice 285, 739 04 Raškovice www.constructus.cz IČ: 26847779, DIČ: CZ 26847779	
ING.BLANKA KŘIŽKOVÁ	ING. VÁCLAV JURGA	ING.BLANKA KŘIŽKOVÁ		
STAVEBNÍK	STATUTÁRNÍ MĚSTO FRÝDEK-MÍSTEK RADNIČNÍ 1148, FRÝDEK-MÍSTEK		FORMÁT	01 A4
MÍSTO	PROKOPA HOLÉHO 400, FRÝDEK-MÍSTEK		DATUM	01/2024
AKCE	Č.P.400, UL.PROKOPA HOLÉHO, VÝMĚNA OKEN		STUPEŇ	DVD
			ČÍSLO ZAKÁZKY	01/2019
PŘÍLOHA	VÝPIS VÝPLNÍ OTVORŮ		MĚŘITKO	PŘÍLOHA Č. 5.

VÝPIS VÝPLNÍ OTVORŮ

	SCHÉMA	Popis položky	Rozměr / Schéma	m.j.	1.NP	2.NP	CELKEM
01		<p>Dveře vnější jednokřídlové provedené jako kopie stávajících dveří do chodby č.125</p> <p>Dveře otevíravé, levé v horní části prosklené</p> <p>Zasklení izolační trojsklo (4-14-4-14-4) $U_g=0,5-0,6W/m^2K$, těsněno celoobvodovým silikonovým těsněním</p> <p>Součástí dodávky bude zapuštěný práh</p> <p>Materiál – hliníkový profil tříkomorový s přerušenými tepelnými mosty, s dveřní výplní tl.48mm ve spodní části, vynikající tepelná izolace od 0,90 W/(m2k), Úrám= 1,7W/(m2k)</p> <p>Povrchová úprava: barevná úprava odstín hnědý – jako stávající dveře do chodby</p> <p>Kování : klika a na venkovní straně koule se štíty, celoobvodové kování, zámek bezpečnostní, vložkový</p> <p>Před výrobou nutno přesně zaměřit stávající otvory pro osazení nových dveří a upřesnit výrobní rozměry</p>	780x2030	ks	2	0	2
02		<p>Plastové okno čtyřkřídlové – otevíravé a výklopné vyrobené podle stávajících již vyměněných oken. Okno děleno sloupkem a poutcem</p> <p>Plast – plastový profil stavební hloubky 82mm se třemi těsněními, odstín bílý, $U_w=0,71W/m^2K$</p> <p>Zasklení izolační trojsklo (4-14-4-14-4) $U_g=0,5-0,6W/m^2K$, těsněno celoobvodovým silikonovým těsněním</p> <p>Součástí dodávky bude vnitřní plastový parapet š. cca 150mm – odstín bílý a oplechování vnějšího parapetu FeZn lakovaným plechem r.š.200mm odstín hnědý (jako ostatní venkovní parapety)</p> <p>Kování : celoobvodové kování, závěsy, kliky se štíty</p> <p>Před výrobou nutno přesně zaměřit stávající otvor pro osazení nových oken a přizpůsobit provedení a členění již vyměněným oknům</p>	1800x2100	ks	3	11	14
03		<p>Plastové okno dvoukřídlové, otevíravé, výklopné</p> <p>Plast – plastový profil stavební hloubky 82mm se třemi těsněními, odstín bílý, $U_w=0,71W/m^2K$</p> <p>Zasklení izolační trojsklo (4-14-4-14-4) $U_g=0,5-0,6W/m^2K$, těsněno celoobvodovým silikonovým těsněním</p> <p>Součástí dodávky bude vnitřní plastový parapet š. cca 150mm – odstín bílý a oplechování vnějšího parapetu FeZn lakovaným plechem r.š.200mm odstín hnědý (jako ostatní venkovní parapety)</p> <p>Kování : celoobvodové kování, závěsy, kliky se štíty</p> <p>Před výrobou nutno přesně zaměřit stávající otvor pro osazení nových oken a přizpůsobit provedení a členění již vyměněným oknům</p>	1200x1200	ks	1	0	1
04		<p>Plastové okno jednokřídlové, otevíravé, výklopné</p> <p>Plast – plastový profil stavební hloubky 82mm se třemi těsněními, odstín bílý, $U_w=0,71W/m^2K$</p> <p>Zasklení izolační trojsklo (4-14-4-14-4) $U_g=0,5-0,6W/m^2K$, těsněno celoobvodovým silikonovým těsněním</p> <p>Součástí dodávky bude vnitřní plastový parapet š. cca 150mm – odstín bílý a oplechování vnějšího parapetu FeZn lakovaným plechem r.š.200mm odstín hnědý (jako ostatní venkovní parapety)</p> <p>Kování : celoobvodové kování, závěsy, kliky se štíty</p> <p>Před výrobou nutno přesně zaměřit stávající otvor pro osazení nových oken a přizpůsobit provedení a členění již vyměněným oknům</p>	600x1200	ks	11	0	11
05		<p>Plastové okno jednokřídlové, otevíravé, výklopné</p> <p>Plast – plastový profil stavební hloubky 82mm se třemi těsněními, odstín bílý, $U_w=0,71W/m^2K$</p> <p>Zasklení izolační trojsklo (4-14-4-14-4) $U_g=0,5-0,6W/m^2K$, těsněno celoobvodovým silikonovým těsněním</p> <p>Součástí dodávky bude vnitřní plastový parapet š. cca 150mm – odstín bílý a oplechování vnějšího parapetu FeZn lakovaným plechem r.š.200mm odstín hnědý (jako ostatní venkovní parapety)</p> <p>Kování : celoobvodové kování, závěsy, kliky se štíty</p> <p>Před výrobou nutno přesně zaměřit stávající otvor pro osazení nových oken a přizpůsobit provedení a členění již vyměněným oknům</p>	700x500	ks	3	0	3