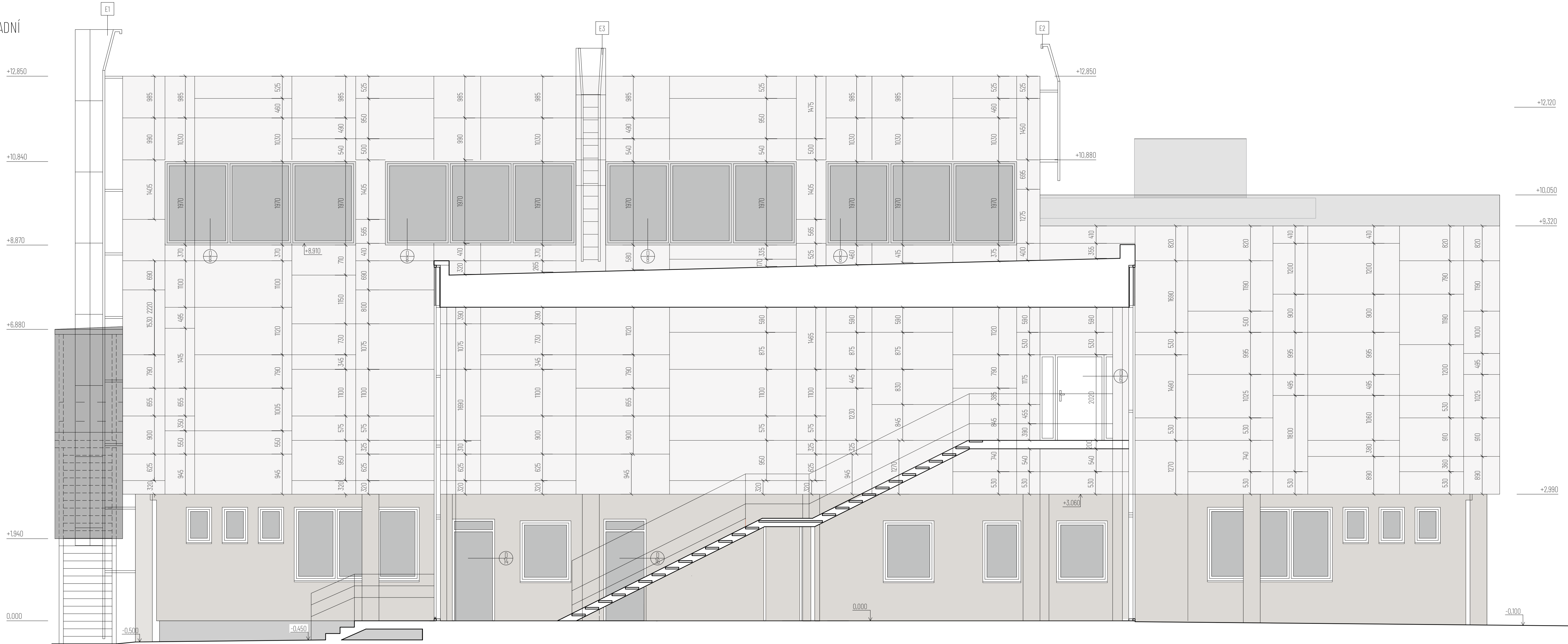


POHLED ZÁPADNÍ



Legenda povrchových úprav

| Označení | Konstrukce |
|----------|--|
| A.1 | Strukturovaná omítka probarvená v barvě RAL: 7044 |
| A.2 | Strukturovaná omítka probarvená v barvě RAL: 6021 |
| A.3 | Původní sokl |
| B.1 | Skládaná provetrávaná fasáda ze systému cementotřískových desek na ocelovém roštu RAL 9010 - např. Cembitr P 222 |
| C.1 | Prosklené plochy (prosklené výplně otvorů a prosklená fasáda z hliníkových profilů), okenní rámy v barvě světlé šedé |
| D.1 | Střešní krytina z PVC-P fólie (barva šedá základní) |
| D.2 | Ocelová pozinkovaná konstrukce lakovaná v barvě RAL: 7030 , střešní krytina trapézový plech |
| E.1 | Ocelový požární žebřík žárově zinkovaný lakovaný v barvě RAL: 7030 |
| F.1 | Ocelové žárově pozinkované unikové schodiště lakované v barvě RAL: 7030 |

Poznámka

Fasádní obkladní systém je kótován na osu spár. Tloušťka čáry je uvažována ve velikosti 10 mm (dilce jsou tedy z každé strany o 5mm menší). Fasádní obkladní systém s vlnitelnou spárou (10 mm), skryté spoje

UPOZORNĚNÍ

Projektová dokumentace obsahuje veškeré náležitosti dle vyhlášky č. 489/2006 Sb., o dokumentaci staveb přílohy č. 13 Rozsah a obsah dokumentace pro provádění stavby. Neúplnou součástí projektové dokumentace je technická zpráva.

Součástí projektové dokumentace pro provádění stavby není dokumentace pro pomocné práce a konstrukce, výrobní technická dokumentace, dokumentace výrobků dodaných na stavbu, výkresy prefabrikátů a montážní dokumentace. Pokud je nutno zpracovat některou z těchto dokumentací, jde vždy o součást dodavatelské dokumentace. Zpracování plánu bezpečnosti a ochrany zdraví při práci na staveništi upravuje jiný právní předpis

Projekt pro provádění stavby je zpracován v souladu s požadavky zákona č. 134/2016 Sb., o zadávání veřejných zakázek, ve znění pozdějších předpisů.
SPOLUPRÁCE VYPRACOVAL Ing. et Ing. arch. Jakub Mikel, Ing. arch. Marko Kubovič, Ing. et Ing. arch. Jakub Mikel, Ing. arch. Marko Kubovič, Bc. Marek Velič, Bc. Marie Hanuláková
Projektování a inženýrská činnost KONTAKT tel.: +420 736 651 103, E-mail: majag.info@email.cz
Pro Sportovní podlahy Zlín s.r.o.

0,000 = 358,100 m.n.m. l.bpv. S-JTSK

SPOLČNOST
MAJAG
IČO: 08694702
DIČ: CZ08694702
602 00 Brno-střed
Májinovského náměstí 603/4

| | | |
|-----------------------|----------------------------------|--|
| ZODPOVĚDNÝ PROJEKTANT | Ing. Jaroslav Čepický | ČKAIT: č. 1004103, obor Pozemní stavby |
| ZAKÁZKA | Tělocvična ZŠ a MŠ Chlebovice | Obec: Chlebovice (65150) Frydek-Místek (588003) Parcelní číslo: Č.p. 7, 3/1, 9/2, 11 |
| STUPĚŇ | Dokumentace pro provádění stavby | MĚŘÍTKO DATUM 11 / 2023 |

| | |
|------------|---------------------------------|
| INVESTOR | Statutární město Frýdek-Místek |
| ČÁST | Architektonicko-stavební řešení |
| VÝKRES | Pohled západní |
| Č. VÝKRESU | D.1.1 |

SPORTOVNÍ PODLAHY ZLÍN

Sídlo: Mozaik 5552, 760 01 Zlín
E-mail: projekt@spgprojekt.cz
tel.: +420 736 651 103

4.04