

Popis software a hardware řešení

Software

Obsah, který bude implementován na nabízeném HW, rozdělujeme na dva typy obsahu a správu:

- A. Interaktivní dotyková mapa oblasti
- B. Projekty a jejich představení
- C. Libovolný obsah na míru dle samostatné specifikace
- D. Správa a monitoring obsahu

A. Software řešení s interaktivní mapou předem určené oblasti zahrnuje tyto funkce a vlastnosti:

1. Interaktivní mapa: Uživatelé budou mít možnost procházet a přibližovat/zmenšovat mapu, aby si prohlédli různé části zobrazené oblasti.





pozn. ilustrativní obrázek aplikace (použito z jiného řešení)

2. Klikatelné body na mapě: Na mapě budou zobrazeny různé body nebo oblasti, na které uživatelé mohou kliknout, aby získali více informací o daném místě.

3. Informační okno: Po kliknutí na bod nebo oblast na mapě se uživatelům zobrazí informační okno s podrobnými informacemi o daném místě, jako jsou například fotografie, popis místa, kontaktní údaje atd.



pozn. ilustrativní obrázek aplikace (použito z jiného řešení)

4. Vyhledávací funkce: Uživatelé budou moci vyhledávat konkrétní místa nebo kategorie (např. restaurace, hotely, památky) na mapě pomocí vyhledávacího pole nebo filtrování výsledků.

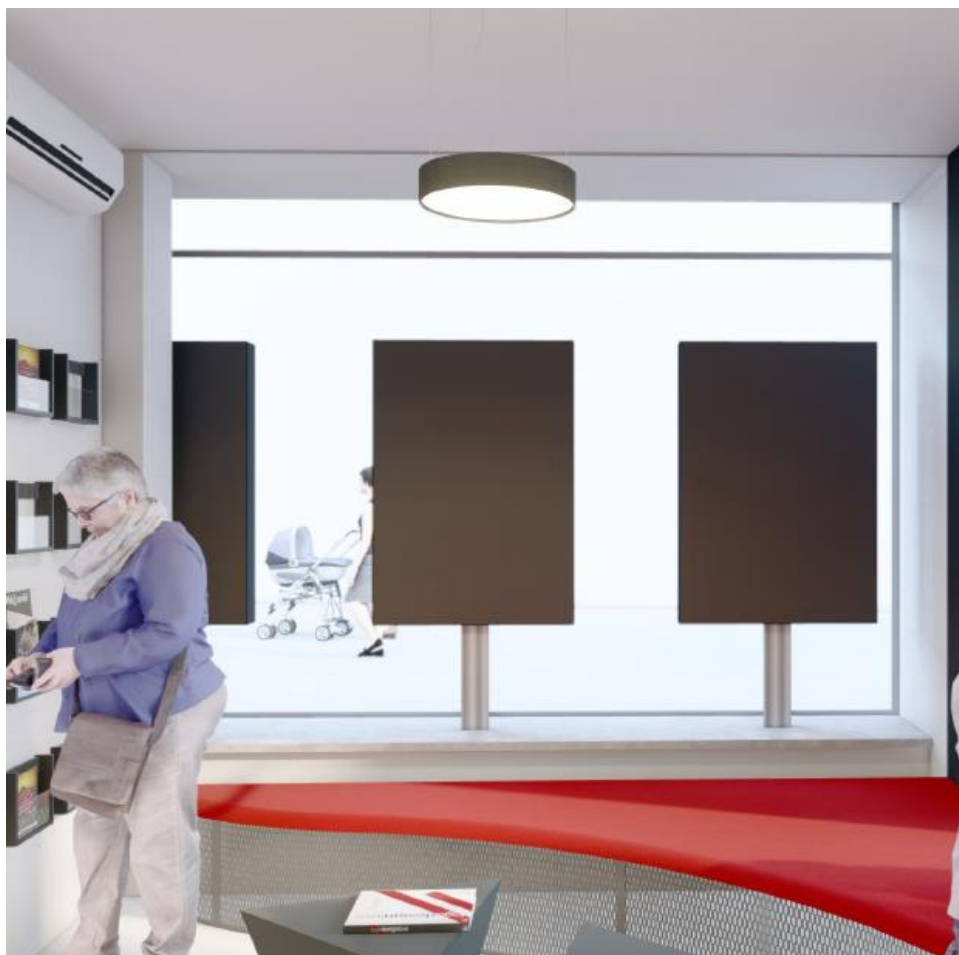
5. Zobrazení informačního okna: Po kliknutí na bod nebo oblast na mapě se uživatelům zobrazí informační okno, které bude obsahovat podrobné informace o daném místě spolu s QR kódem.

6. QR kód v informačním okně: V rámci informačního okna bude umístěn jedinečný QR kód pro každé místo. Tento QR kód bude sloužit jako snadný a rychlý způsob, jak si uživatel přenese informace o místě do svého mobilního telefonu.

7. Načtení informací pomocí QR kódu: Uživatel si následně může naskenovat QR kód pomocí svého mobilního telefonu (fotoaparát, nebo s aplikací čtečky QR kódů), což mu umožní zobrazit a uložit veškeré informace o daném místě přímo v jeho zařízení pro snadné a pohodlné použití v budoucnu.

8. Předpoklad že tento obsah vytvoří krajská destinační společnost v případě uznání financování z projektu (příp. hledání jiných fin. zdrojů)

B. Projekty a jejich představení - Představení projektů a jednotlivých kulturních atraktivit na dotykových displejích. Každá atraktivita má své zajímavosti. Volbu těchto atraktivit bude možno, aby uživatel sám ovlivňoval.



1. Řešení bude zahrnovat displeje umístěné v bodech zájmu, které umožní uživatelům procházet a objevovat různé kulturní atraktivity a projekty v dané oblasti.
2. Detailní informace o atraktivitách: Každá kulturní atraktivita nebo projekt bude mít svůj vlastní profil s podrobnými informacemi, fotografiemi a zajímavostmi, které pomohou uživatelům pochopit jejich historii, význam a jedinečnost.
3. Personalizovaný výběr atrakcí: Uživatelé budou mít možnost sami ovlivňovat výběr atraktivit a budou tak mít možnost se dozvědět o nich více.
4. Audiovizuální prezentace: Samotná prezentace každé kulturní atraktivity nebo projektu bude pojata jako audiovizuální show, která poutavým způsobem představuje danou lokalitu či oblast a poskytuje ucelený zážitek pro návštěvníky.
5. Snadná interakce a ovládání: Celkové řešení bude navrženo tak, aby bylo snadno ovladatelné a přístupné pro širokou škálu uživatelů, včetně těch s menšími zkušenostmi s technologiemi. Díky intuitivnímu rozhraní a jednoduchým navigačním prvkům se uživatelé rychle a snadno zorientují v nabídce atraktivit a možnostech prezentace.





Předpoklad že tento obsah vytvoří krajská destinační společnost v případě uznání financování z projektu (příp. hledání jiných fin. zdrojů)

C. Libovolný obsah na míru dle samostatné specifikace

1. Dle Vaší specifikace je možné připravit obsah na míru - individuální. Jedná se o individuální řešení do budoucna nad rámec aktuálního projektu (ITI)

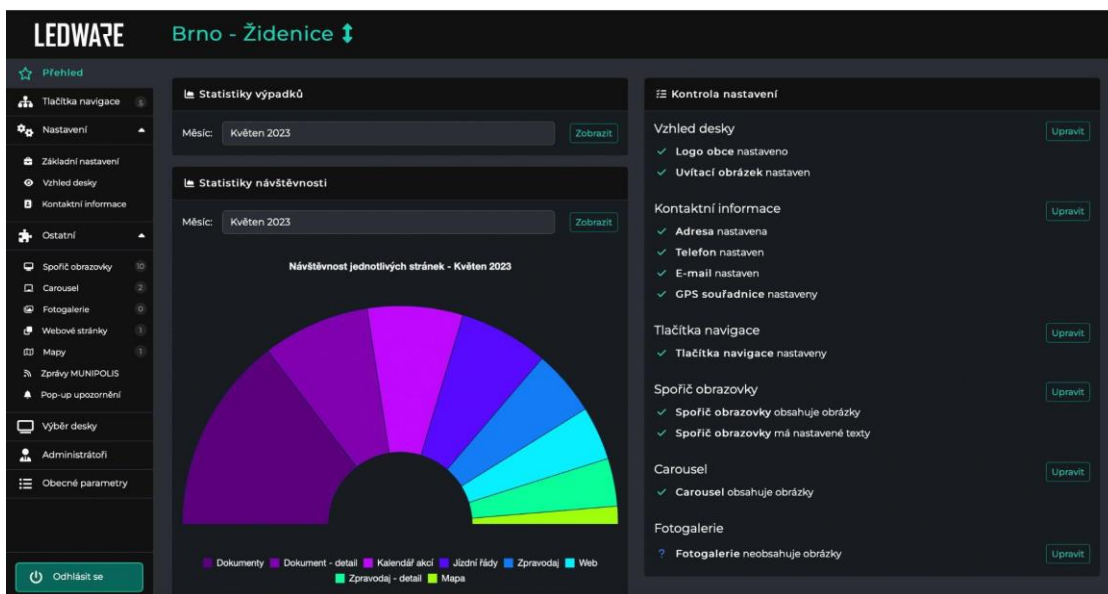
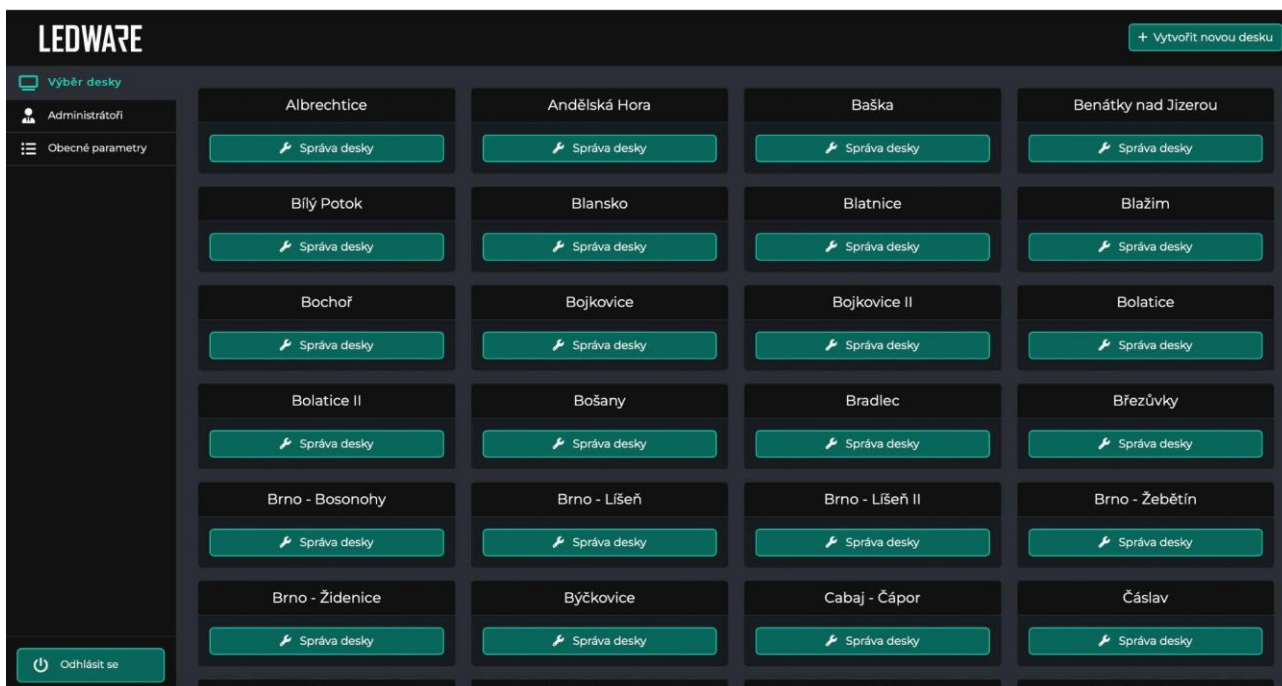
D. Správa a monitoring obsahu

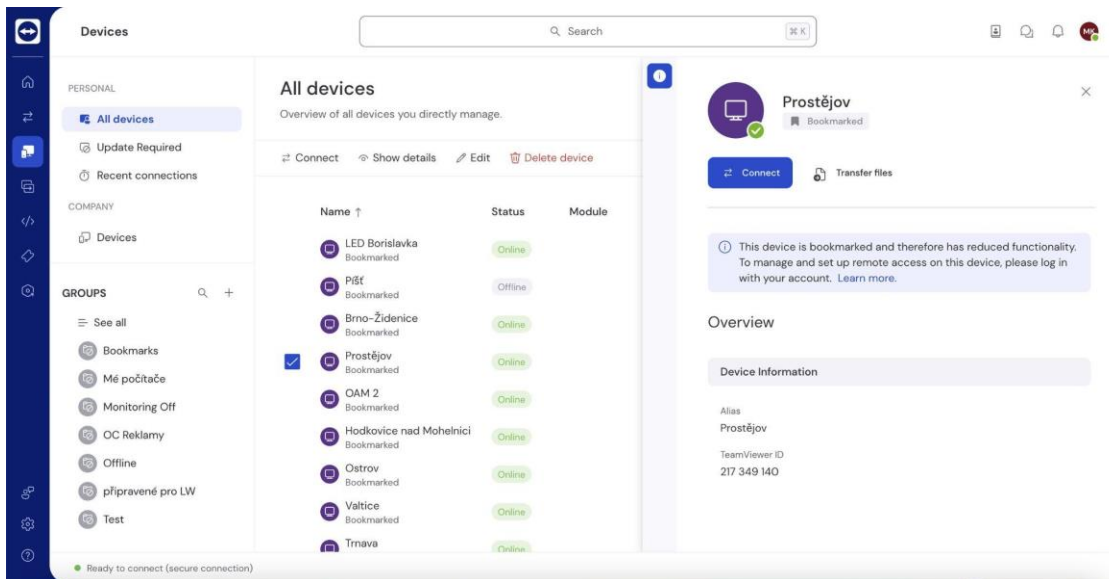
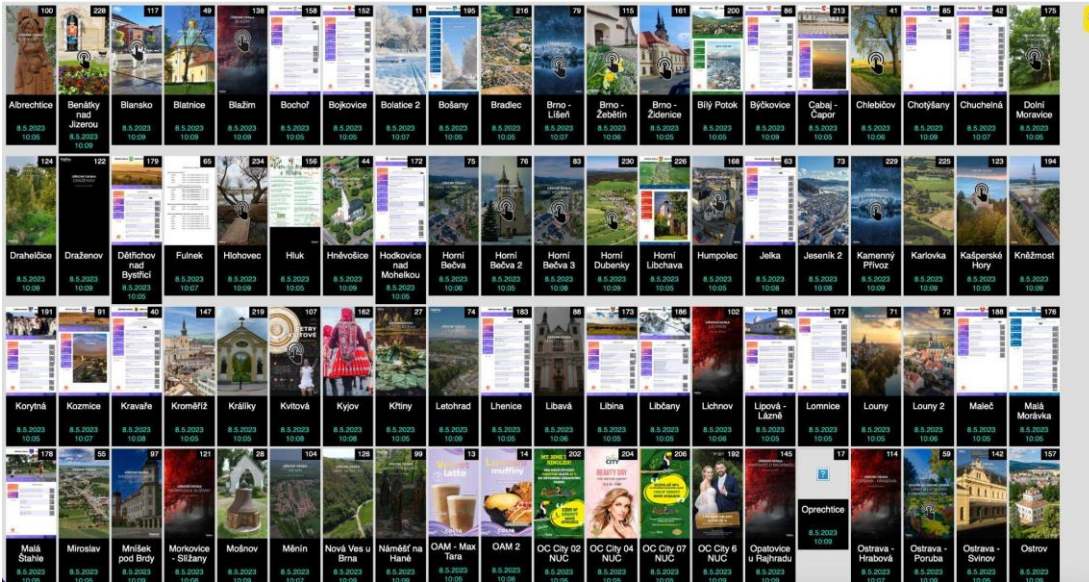
1. Centrální správa obsahu: Pro snadnou správu informací na interaktivních dotykových displejích bude řešení zahrnovat vlastní systém správy obsahu LEDWARE. Tento systém umožní administrátorům jednoduše přidávat, upravovat nebo mazat informace o atraktivitách a projektech, aniž by museli fyzicky manipulovat s jednotlivými displeji.

2. Monitoring funkčnosti displejů, tzv. ScreenTool: Aby bylo zajištěno hladké fungování interaktivních dotykových displejů, bude součástí řešení i monitoring jejich stavu. Administrátoři budou mít možnost sledovat provoz a stav jednotlivých displejů, např. zjišťovat, zda jsou zapnuté či vypnuté, zda mají připojení k internetu nebo zda potřebují údržbu či opravy. Vzdálená správa bude zajištěna službou Teamviewer, není zapotřebí být fyzicky u zařízení.

3. Analýza uživatelských dat: Systém bude schopen shromažďovat data o tom, jak uživatelé interagují s dotykovými displeji a jaké atraktivity či projekty je zajímají nejvíc. Tyto informace

mohou posloužit k lepšímu porozumění potřeb návštěvníků a k přizpůsobení obsahu tak, aby co nejlépe vyhovoval jejich zájmům a preferencím.



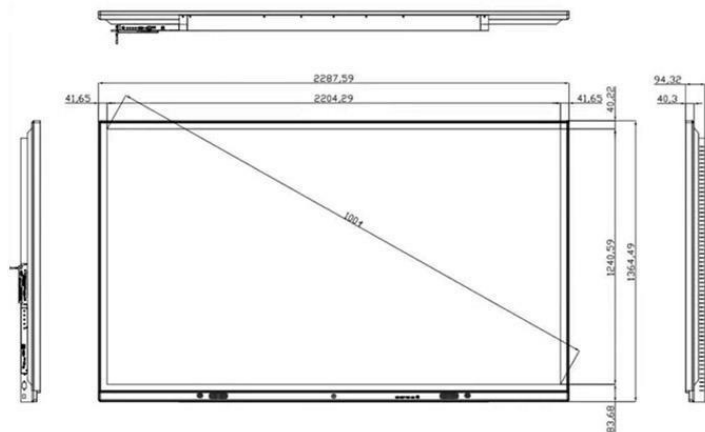


Hardware (rotace displeje může být ve variantě vertical i horizontal)

Návrh HW řešení je postaveno na dotykových displejích o velikosti uhlopříčky 100", 75", 55".

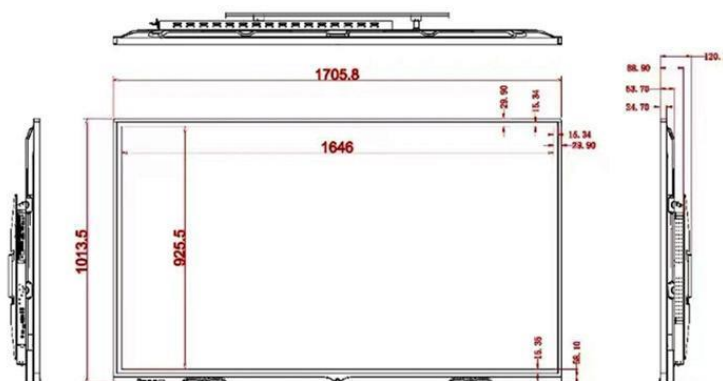
Indoor WALL Multitouch 100"

- Úhlopříčka displeje: 100" (254 cm)
- Rozměr: 228 x 136 x 9 cm
- Jednostranný dotykový display
- Typ: LCD, LED podsvícení
- Procesor Intel Core i5-6thgenerace
- RAM: 8G, Harddisk: 128GB SSD
- Rozlišení displeje: 3840 x 2160px, 4K
- Kontrast: 5000:1
- Jas: 400cd/m2
- SW: Windows 10



Indoor WALL Multitouch 75"

- Úhlopříčka displeje: 75" (190 cm)
- Rozměr: 170x 101 x 9 cm
- Jednostranný dotykový display
- Typ: LCD, LED podsvícení
- Procesor Intel Core i5-6thgenerace
- RAM: 8G, Harddisk: 128GB SSD
- Rozlišení displeje: 3840 x 2160px, 4K
- Kontrast: 5000:1
- Jas: 400cd/m2
- SW: Windows 10
- Pojízdny stojan 105 x 232 x 47 cm



E. Technická konzultace s expertem (tvorba obsahu i HW řešení)
Ing. Stanislav Závadský, T: +420 771 141 383, E: stanislav@digiday.cz