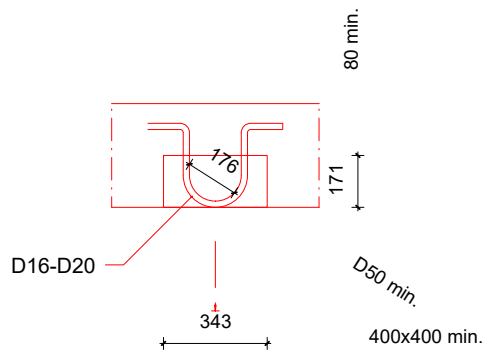
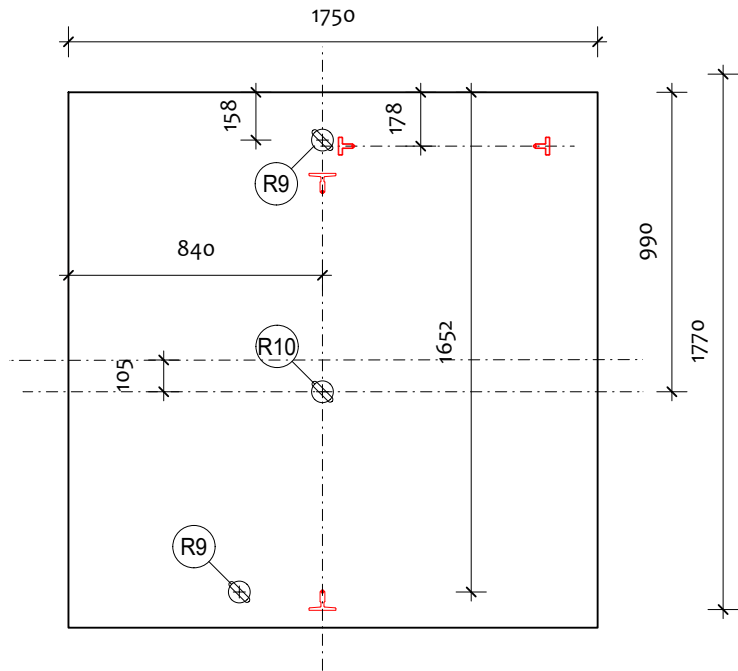


STROP ŠACHTY



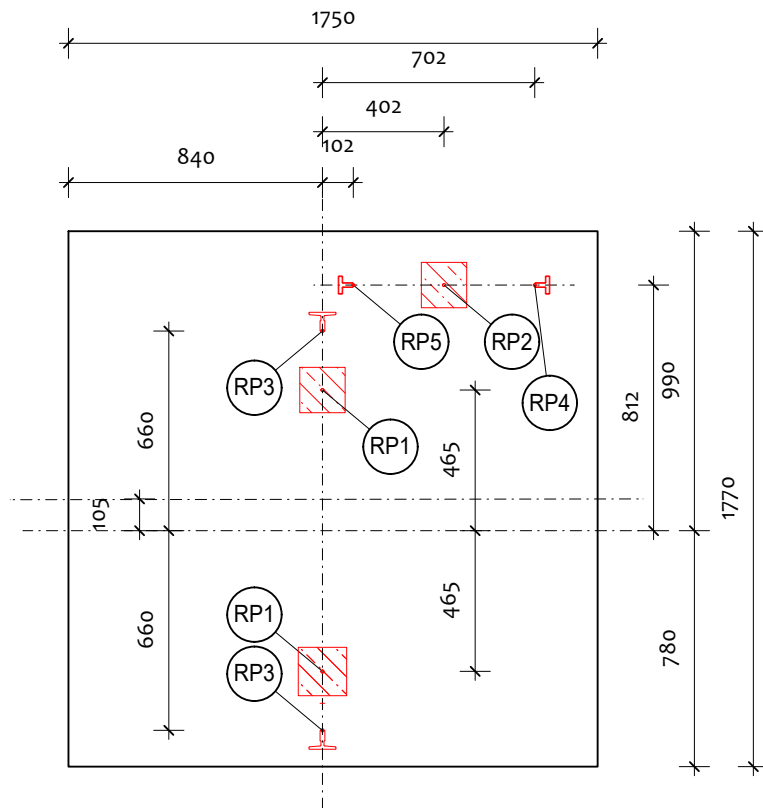
R9 = 15 kN  
R10 = 20 kN

Montazni oka/haky (zajistuje stavba)  
R9 - NOSNOST15 kN  
R10 - NOSNOST 20 kN  
  
NENI URCEN PRO VYROBU  
POUZE JAKO ROZMEROVA CHARAKTERISTIKA  
ZA UNOSNOST MONTAZNICH OK/HAKU  
ZODPOVIDA STAVBA

MONTAZNI OKA/HAKY S VYZNACENOU MAX.NOSNOSTI  
SPOLU S PISEMNYM OSVEDCENIM O JEJICH UNOSNOSTI  
A VE SHODE S MISTNIMI PREDPISY  
ZAJISTI STAVBA

MUZE NASTAT SITUACE, KDY BUDOU VSECHNA  
OKA ZATIZENA SOUCASNE.

DNO ŠACHTY



MAXIMALNI REAKCE NA DNO PROHLUBNE				
CISLA VYTAHU: 10020				
Zatizeni	Hodnota (kN)	Hodnota (kN)	Hodnota (kN)	Hodnota (kN)
RP1	29.5	-	-	-
RP2	45.6	-	-	-
RP3	64	-	-	-
RP4	44.6	-	-	-
RP5	26.3	-	-	-
RP6	-	-	-	-

Pozn.:				
Reakce RP1...RP6 nepusobi na dno prohlubne soucasne.				
HLAVNI TECHNICKA SPECIFIKACE				
VYTAHU: 10020				
Bezpecnostni predpis	EN81-20			
Typ vytahu KONE	PW09/18-19			
Trida vytahu	Osobní			
Nosnost	680 kg			
Pocet osob	9			
Rychlost	1.75 m/s			
Pocet stanic/nastupist	16/16			
Zdvih	42000 mm			

Nový stav

Kreslil: Ing. Jurdin	Vypracoval: Ing. Jurdin	Zodp. proj.: Ing. Jurdin	<b>JUPP</b> Projekční kancelář Pionýrská 1879, Rychvald tel. 604 824 204	
Investor: Statutární město Frýdek - Místek Radniční 1148 738 22 Frýdek - Místek		MěÚ: Frýdek - Místek		
Akce:  Frýdlatská 158, 738 01 Frýdek-Místek <b>Výměna výtahu</b>			Formát:	2A4
			Datum:	květen 2023
			Stupeň	DSP
Příloha: <b>Dno a strop šachty</b>		Měřítko: 1 : 25	Č. přílohy:	<b>6.</b>