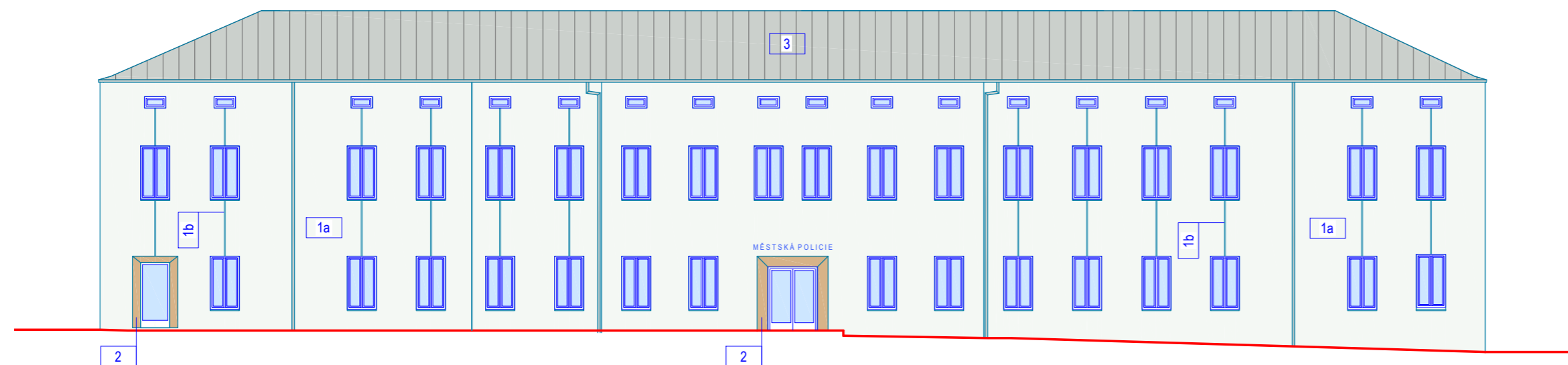
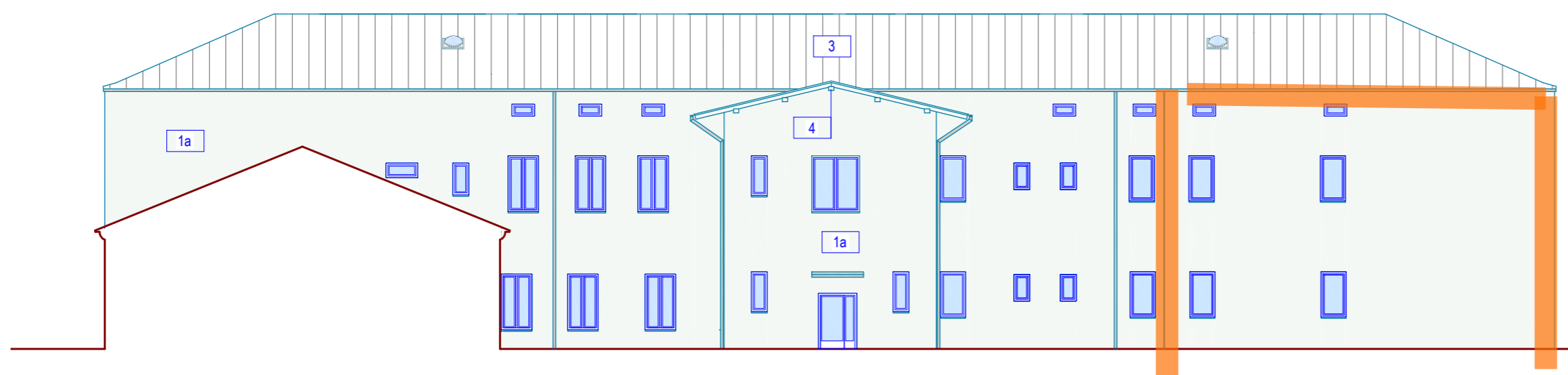


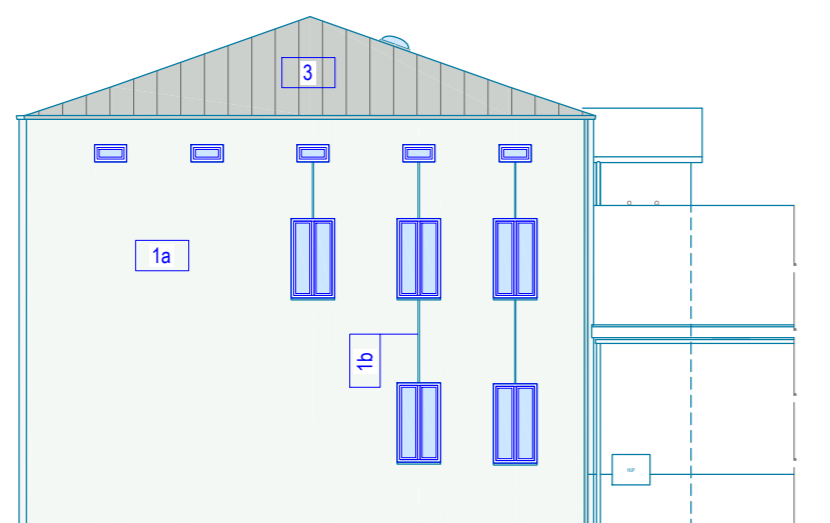
POHLED SEVEROVÝCHODNÍ



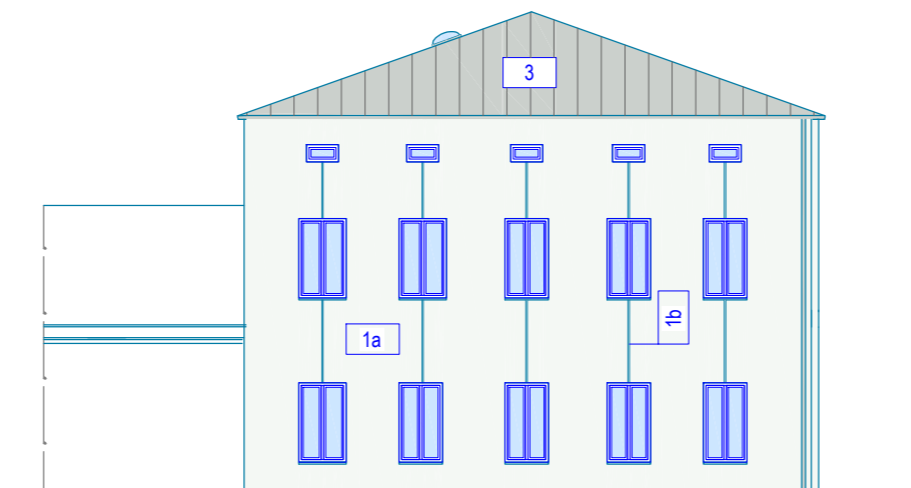
POHLED JIHOZÁPADNÍ



POHLED SEVEROZÁPADNÍ



POHLED JIHOVÝCHODNÍ



LEGENDA:

- 1a** SILIKONOVÁ ZRNITÁ OMÍTKA (ZRNO 3 mm) + OCHRANNÝ NÁTĚR
BARVA: LOMENÁ BÍLÁ
- 1b** ORGANICKÁ OMÍTKA (ZRNO 1 mm) V PRUHU Š. 40 mm
+ OCHRANNÝ NÁTĚR; BARVA: LOMENÁ BÍLÁ
- 2** FASÁDNÍ OBKLAD Z VELKOFORMÁTOVÝCH EXTERIÉROVÝCH LAMINÁTOVÝCH DESEK
DEZÉN DESEK - DEKOR DŘEVA (NAPŘ. DUB PŘÍRODNÍ - PŘEDLOŽIT VZORKY K ODSOUHLASENÍ AUTORSKÉMU DOZORU !)
- 3** STŘEŠNÍ KRYTINA: PLECHOVÁ FALCOVANÁ KRYTINA
BARVA ŠEDÁ
- 4** OBKLAD VIDITELNÉ ČÁSTI BEDNĚNÍ PŘESAHU STŘECHY:
FASÁDNÍ CEMENTOVĚLÁKNNITÉ DESKY TL.10 mm; BARVA: LOMENÁ BÍLÁ

- KLEMPÍŘSKÉ PRVKY NA FASÁDĚ: LAKOVANÝ HLINÍKOVÝ PLECH;
BARVA PARAPETŮ: LOMENÁ BÍLÁ; BARVA OSTATNÍ KLEMPÍŘSKÝCH PRVKŮ: ŠEDÁ
- OKNA: PLASTOVÁ ZASKLENÁ IZOLAČNÍM DVOJSKLEM; BARVA RÁMŮ: BÍLÁ
- PROSKLENÉ STĚNY A DVEŘE: HLINÍKOVÉ ZASKLENÉ IZOLAČNÍM DVOJSKLEM; BARVA RÁMŮ: BÍLÁ
- BAREVNÉ ŘEŠENÍ FASÁDY BUDE ODSOUHLASENO AUTORSKÝM DOZOEM NA ZÁKLADĚ PŘEDLOŽENÝCH VZORKŮ

PODSVÍCENÉ FASÁDNÍ NÁPISY "MĚSTSKÁ POLICIE" NAPOJIT NA ROZVODY SILNOPROUDU

±0,000 = ÚROVEŇ NOVÉ PODLAHY 1.NP = 297,81 m n.m.

Stupeň projektové dokumentace:		DOKUMENTACE PRO PŘEDÁNÍ STAVBY AKTUALIZACE PŮVODNÍ PROJEKTOVÉ DOKUMENTACE		Projektant stavby:	
Autorizovaný projektant		Vypracoval		Družstevní 2288, 738 01 Frýdek - Místek	
Ing. Petr Bezečný		Ing. Adam Bajzík		PROFSTAV	
Investor stavby:		Statutární město Frýdek-Místek, Radniční 1148, 738 22		IČ: 28615735 DIČ: CZ28615735	
Místo stavby:		parc.č. 2818 k.ú. Frýdek		Datum	
Název zakázky:		STAVEBNÍ ÚPRAVY OBJEKTU NA PARC.Č.2818 K.Ú. FRÝDEK		7/2022	
Výkres:		POHLEDY - BAREVNÉ ŘEŠENÍ		Formát:	
				8 x A4	
				Měřítko	
				1 : 200	
				Č. výkresu	
				Paré č.	
				D.1.1-07	