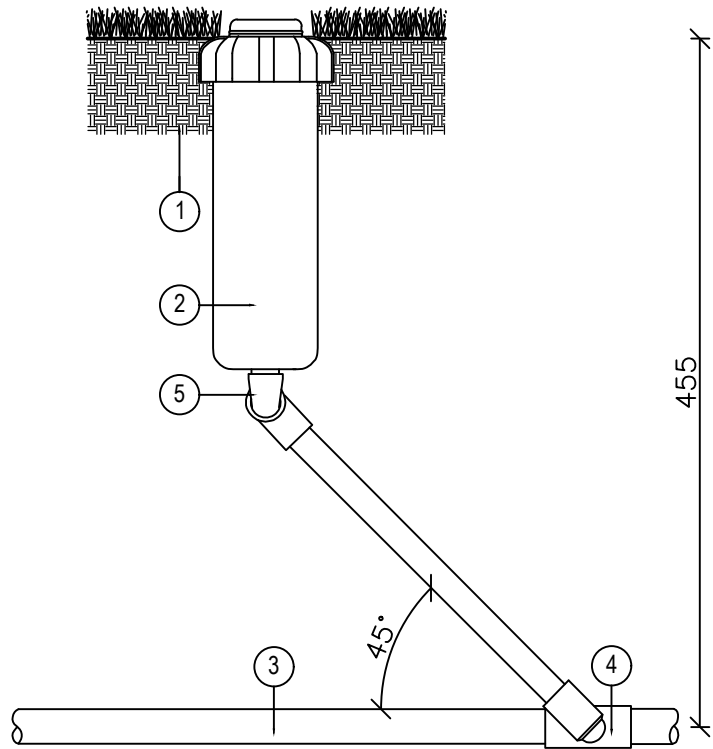


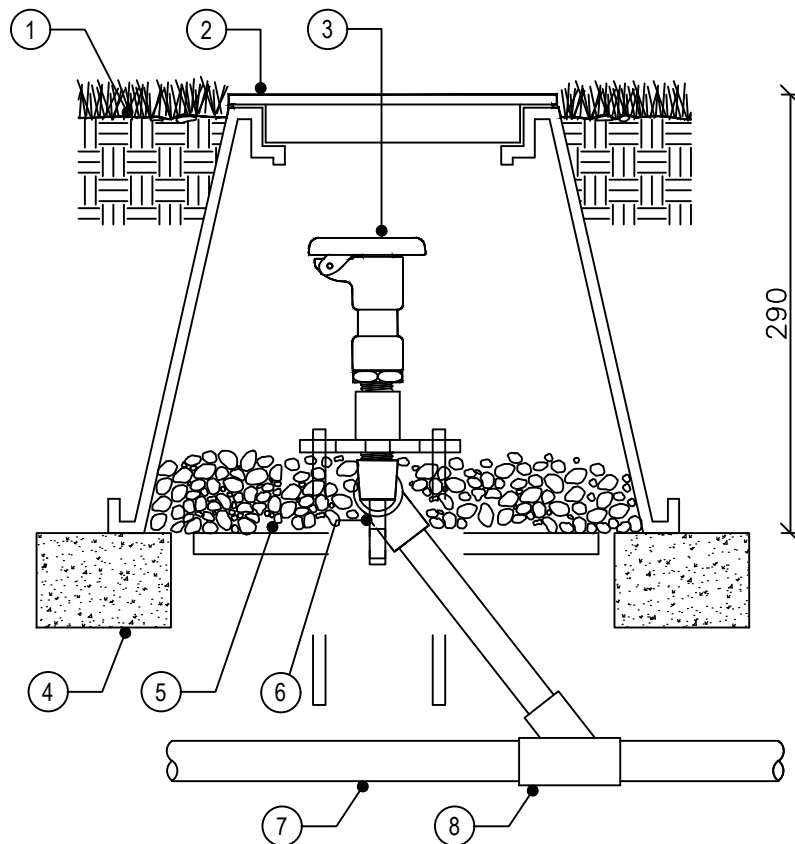
ŘEZ OSAZENÍM ROTOROVÉHO POSTŘIKOVAČE 1"



LEGENDA

- 1 UPRAVENÁ ZEMINA
- 2 POSTŘÍKOVACÍ TORO T7P
- 3 PŘÍVODNÍ POTRUBÍ
- 4 NAVRTÁVACÍ PAS
- 5 KLOUBOVÁ PŘÍPOJKA 1", 305 mm

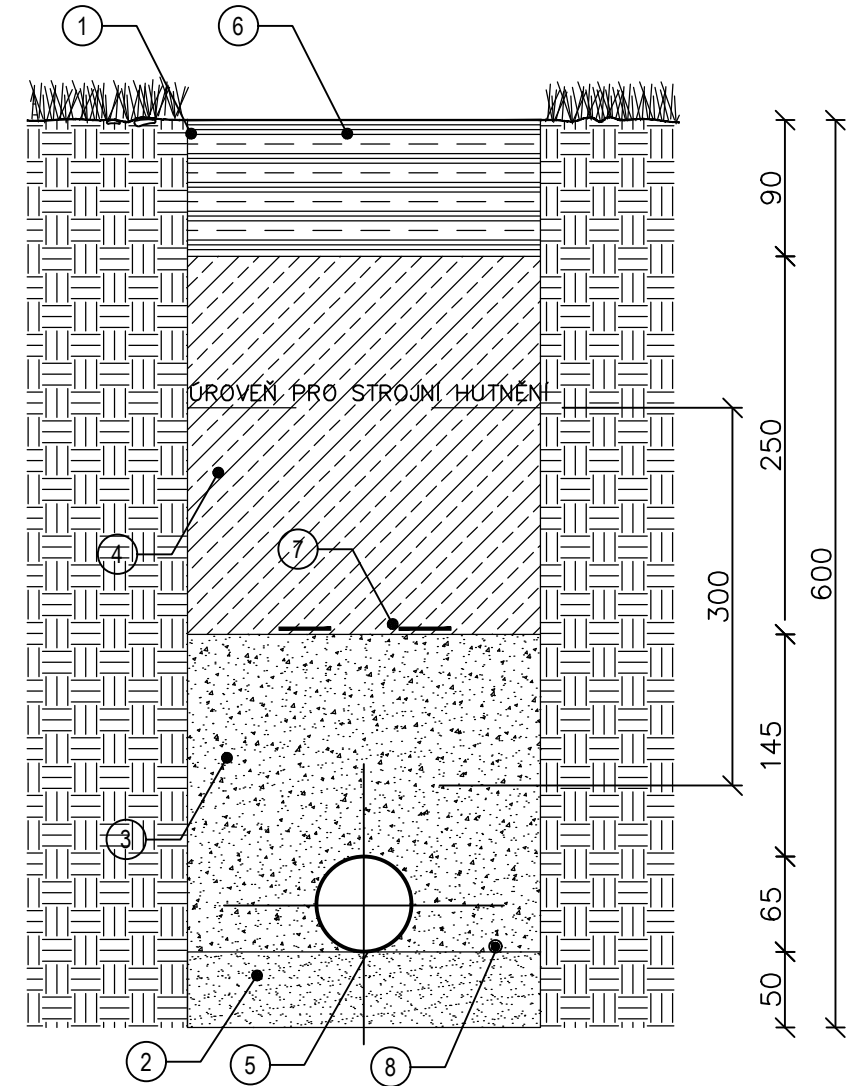
ŘEZ OSAZENÍM HYDRANTU 1"



LEGENDA


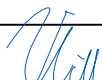
- ① UPRAVENÝ TERÉN
- ② ŠACHTA S VÍKEM
- ③ RYCHLOSPOJNÝ MOSAZNÝ VENTIL 1"
- ④ ŠACHTOVÝ PODKLAD—BETONOVÁ DLAŽBA
- ⑤ ŠTĚRK FR.11—22 mm
- ⑥ KLOUBOVÁ PŘÍPOJKA S KOVOVÝM ZÁVITEM
KOTVENÍ POMOCÍ VERTIKÁLNÍCH
A HORIZONTÁLNÍCH KOTEV
- ⑦ PE POTRUBÍ
- ⑧ PVC NAVRTÁVACÍ PAS S 1" VNITŘNÍM ZÁVITEM

PŘÍČNÝ ŘEZ VÝKOPEM HLAVNÍHO POTRUBÍ



LEGENDA

- ① VÝKOP PROVÁDĚNÝ RYPADLEM – ŠÍŘKA DLE TABULKY
NEBO DRÁŽKOVACÍM STROJEM – ŠÍŘKA DRÁŽKY 150–200 mm
- ② PODSYP POTRUBÍ SYPKÝM MATERIÁLEM FRAKCE 0–8 mm
- ③ OBSYP POTRUBÍ – ZÁSYPOVÁ ZEMINA/PŘEHOZENÝ VÝKOPEK 0–20 mm
- ④ ZÁSYP VÝKOPKEM – HUTNĚNÍ PO VRSTVÁCH
- ⑤ POTRUBÍ HDPE PE 63
- ⑥ NAVRÁCENÍ VRSTVY HUMUSU
- ⑦ VÝSTRAŽNÁ FÓLIE
- ⑧ OVLÁDACÍ KABEL ZÁVLAH

PROJEKTANT:	PROFIGRASS, s.r.o. Holzova 9, 628 00 Brno – Líšeň	
ZODPOVĚDNÝ PROJEKTANT:	Ing. Tomáš Vlček 	
INVESTOR:	Statutární město Frýdek–Místek Radniční 1148, Frýdek, 73801 Frýdek–Místek	STUPEŇ DOKUMENTACE: DPS
STAVBA:	Závlaha fotbalového hřiště parc.č.4129/1	DATUM: 22.05.2023
PROJEKTOVÁ ČÁST:	Zavlažování	FORMÁT: 2xA4
		MĚŘÍTKO: 1:5
NÁZEV VÝKRESU:	ZÁVLAHOVÉ DETAILY	ČÍSLO VÝKRESU: 04