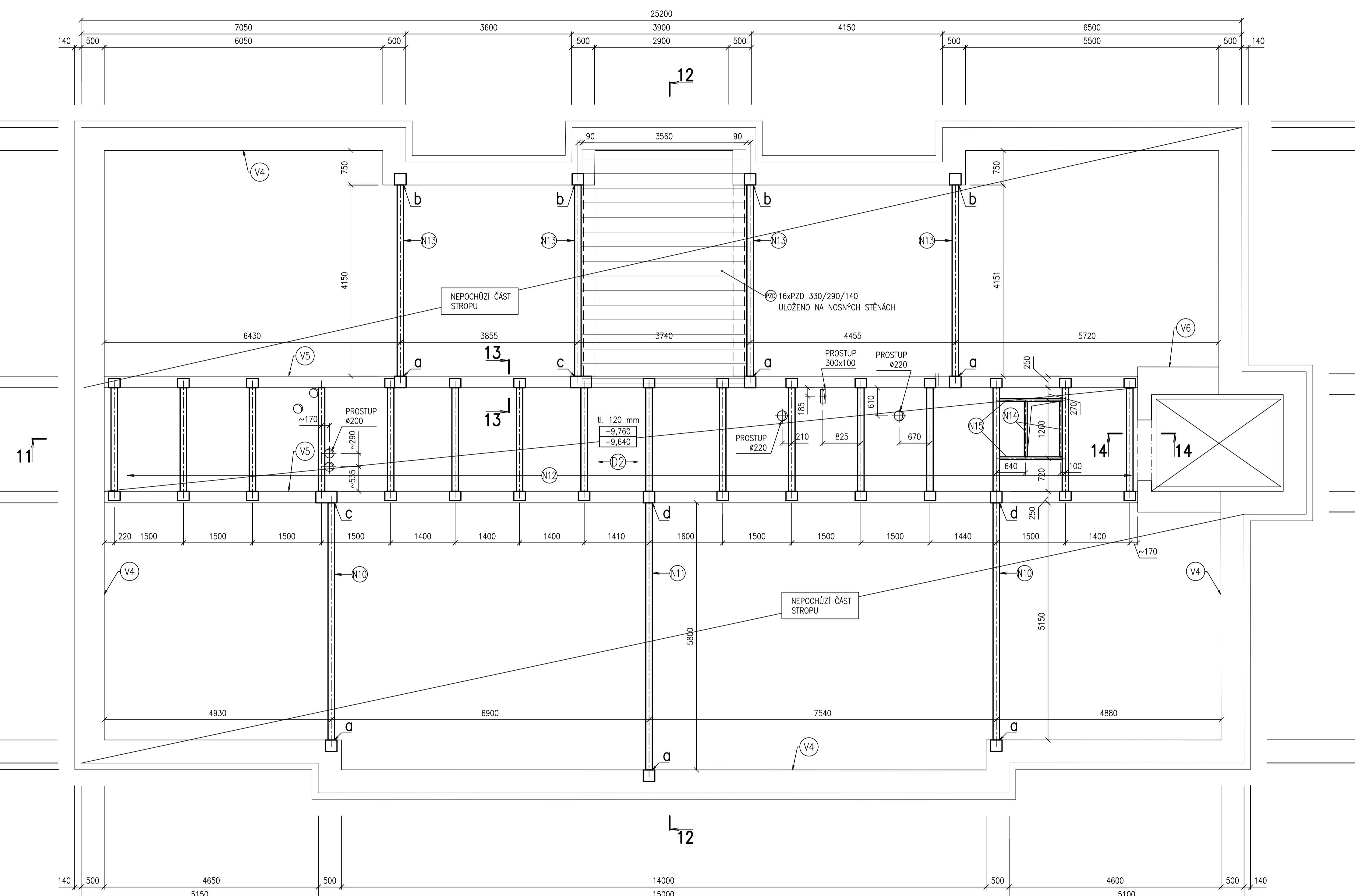


# PŮDORYS STROPU NAD 3NP +9,320 m

1:50



## VÝPIS OCELOVÝCH NOSNÍKŮ

PŘED OBJEDNÁNÍM OCELOVÝCH ORVKŮ NUTNO ZAMĚŘIT NA STAVBĚ! DOPORUČUJI VŠECHNY NOSNÍKY NA STAVBU DELŠÍ A NA STAVBĚ UPRAVOVAT ROZMĚRY DLE SKUTEČNOSTI

10	OCELOVÝ NOSNÍK HEA140 DL. CCA 5,15 m;	- 2 KS	250 KG
11	OCELOVÝ NOSNÍK HEA140 DL. CCA 5,80 m;	- 1 KS	140 KG
12	OCELOVÝ NOSNÍK HEA140 DL. CCA 2,25 m; POZN. 2	- 16 KS	890 KG
13	OCELOVÝ NOSNÍK HEA140 DL. CCA 4,15 m;	- 4 KS	410 KG
14	OCELOVÝ NOSNÍK IPE120 DL. CCA 1,20 m;	- 2 KS	20 KG
15	OCELOVÝ NOSNÍK IPE120 DL. CCA 1,26 m;	- 2 KS	30 KG

HMŮTNOST CELKEM  
 SVARÝ, PROŘEZ, ZÁMEČNICKÉ PRVKY, PRVKY PRO DOKLÍNOVÁNÍ ATD. 1 740 KG  
 CELKEM 510 KG  
 CELKEM 2 250 KG

OCEL: S235JR

## POPIS ZÁMEČNICKÝCH PRVKŮ

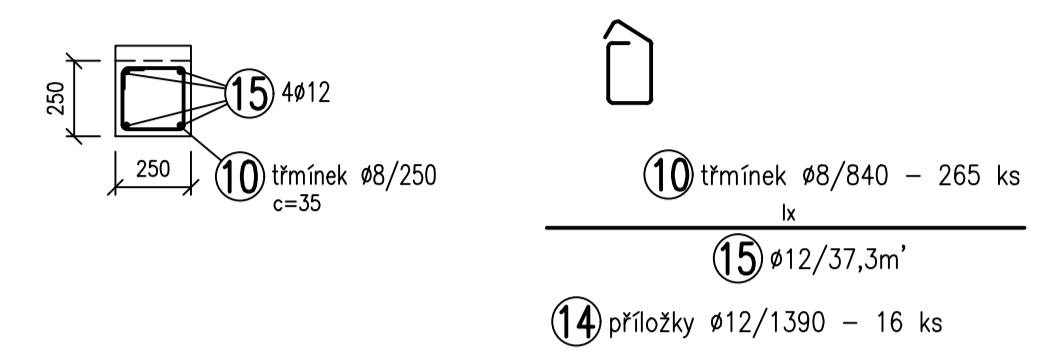
- PLATÍ PRO VŠECHNY DETAILY, NENÍ-LI UVEDENO U PRÍSLUŠNÉHO DETAILU JINAK.  
 - UVEDENÉ ROZMĚRY JSOU PŘÍBLIŽNÉ, MOHOU BÝT V RÁMCI DÍLENSKÉ DOKUMENTACE UPRAVENY

PATNÍ PLECHY: P10  
 CHEM. KOTVY DO PATNÍHO PLECHU M16 5,6  
 SVORNÍKY DO ŽB VĚNCŮ M16 5,6  
 LEMUJÍCÍ PROFIL: PROFIL Z OHYBANÉHO PLECHU P3

## VĚNEC V5

1:25

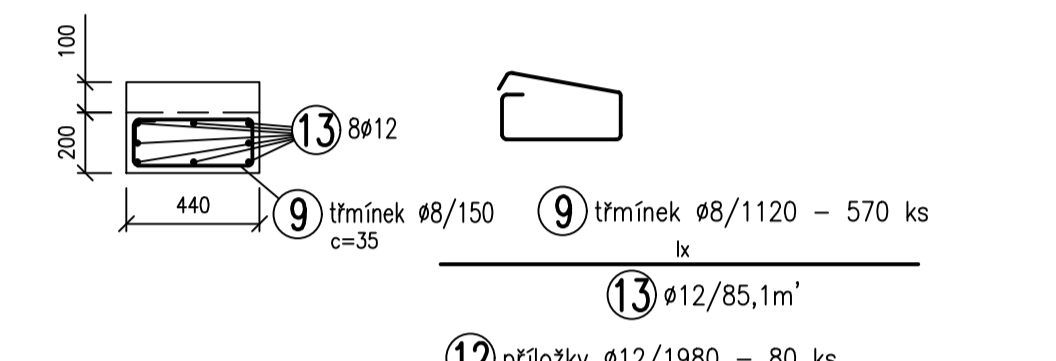
SCHEMA VÝZTUŽE



## VĚNEC V4

1:25

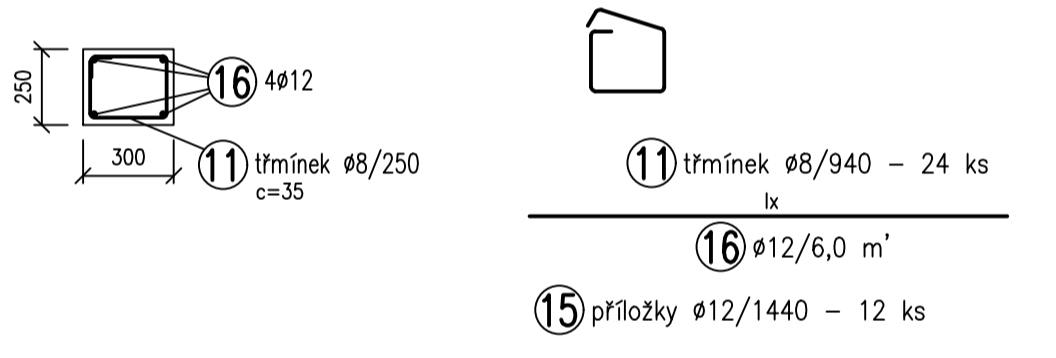
SCHEMA VÝZTUŽE



## VĚNEC V6

1:25

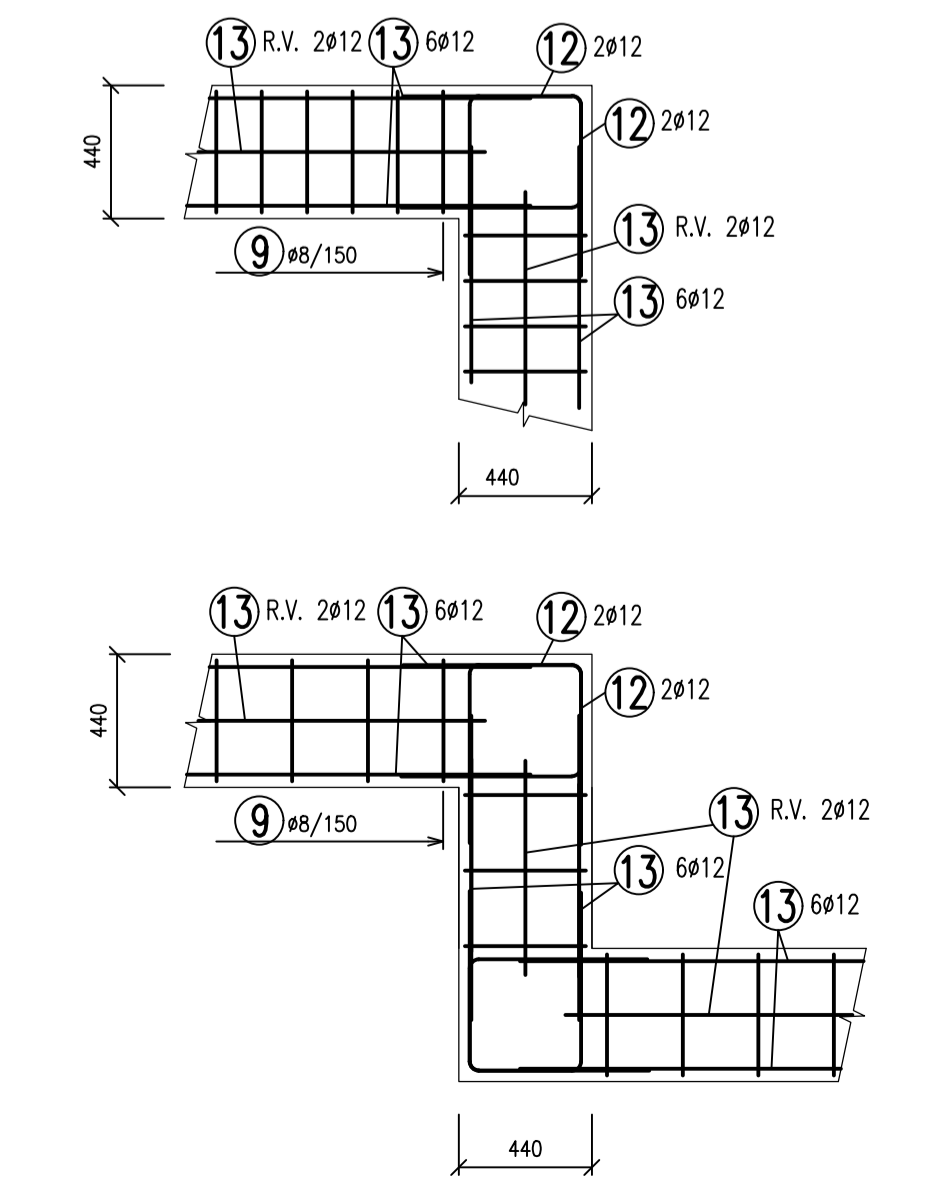
SCHEMA VÝZTUŽE



## PŮDORYS ROHŮ

1:25

SCHEMA VÝZTUŽE



VÝKAZ VÝZTUŽE VĚNCŮ					
č. položky	Ø	Délka [m]	Počet	Ø8	Ø12
9	8	1.120	570	638.400	
10	8	0.840	265	222.600	
11	8	0.940	24	22.560	
12	12	1.980	80		158.400
13	12	85.10	8		680.800
14	12	1.390	16		22.240
15	12	37.3	12		447.600
16	12	6.0	4		24.000
Celková délka [m]				883.560	1333.040
Hmotnost b.m. [kg/m]				0,395	0,888
Hmotnost [kg]				349.006	1183.740
Celková hmotnost výztuže [kg]				1532,75	
Celková hmotnost výztuže [kg]				1839,3	
s přírůvkem 20%					

## K1 VÝPIS KARI SÍTI

VÝZTUŽ PŘI HORNÍM POKRCHU DESKY OCELOBET. STROPU (5x5/100x100), STROPNÍ PŘESAHEM - MINIMÁLNÍ DÉLKA PŘESAHU JE 300 mm - V JEDNOM MÍSTĚ STROPNÍK MAXIMÁLNĚ 3 VÝSTUPY KARI SÍTI

POČET	OZNAČENÍ	HMŮTNOST KCS	HMŮTNOST
60	K035	18,48	1077,0 kg
CELKOVÁ HMŮTNOST S PŘÍRÁVKEM 30%			2177,0 kg

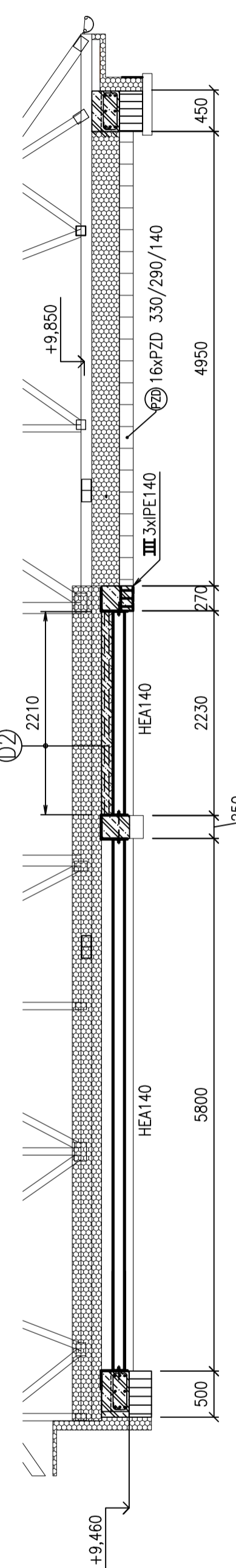
## TR VÝKAZ TRAPÉZOVÝCH PLECHŮ

TRAPÉZOVÝ PLECH SAT50/260 tl. 0,9 mm  
 SÍť PŘI VĚŠENÍ 30x NAČNĚ NA PŘESAHU

CELKOVÁ HMŮTNOST 480,0 KG

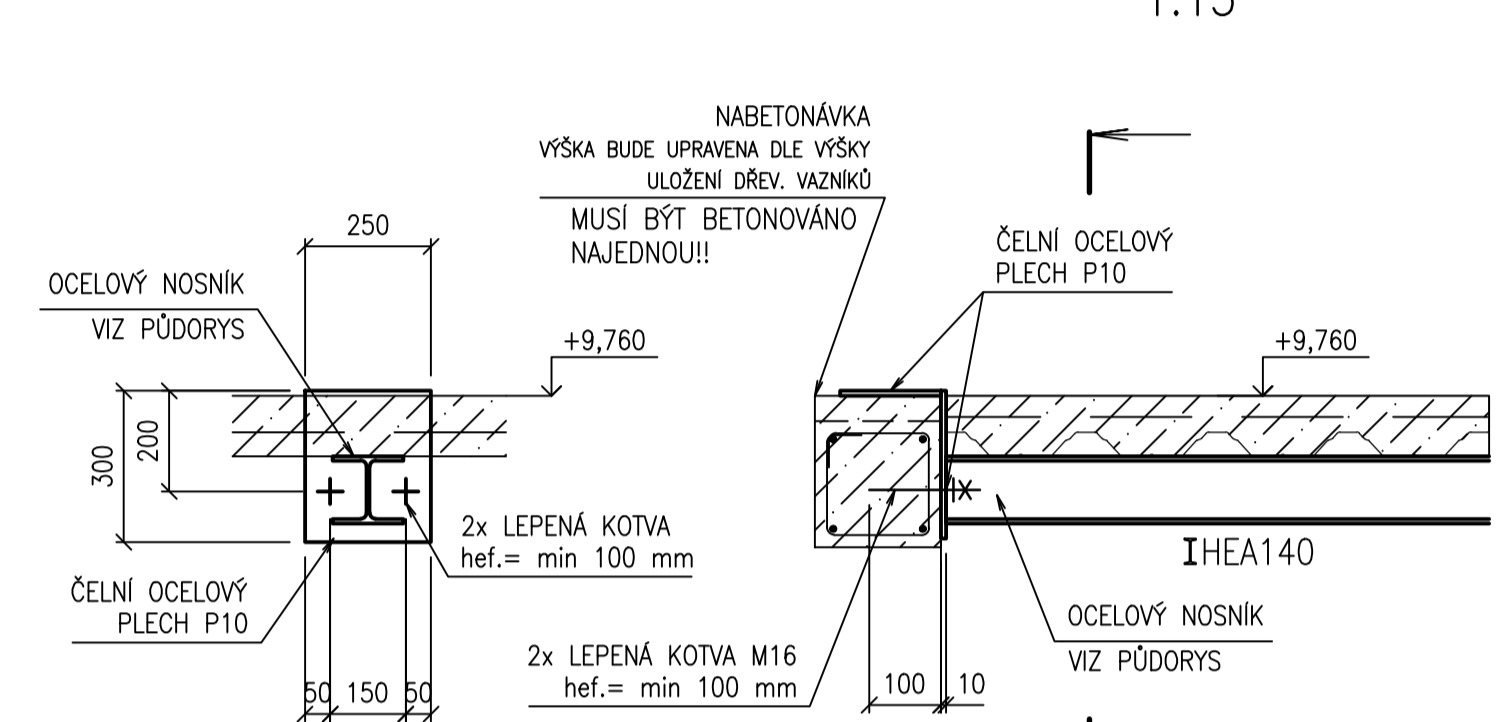
## 12-12

1:50



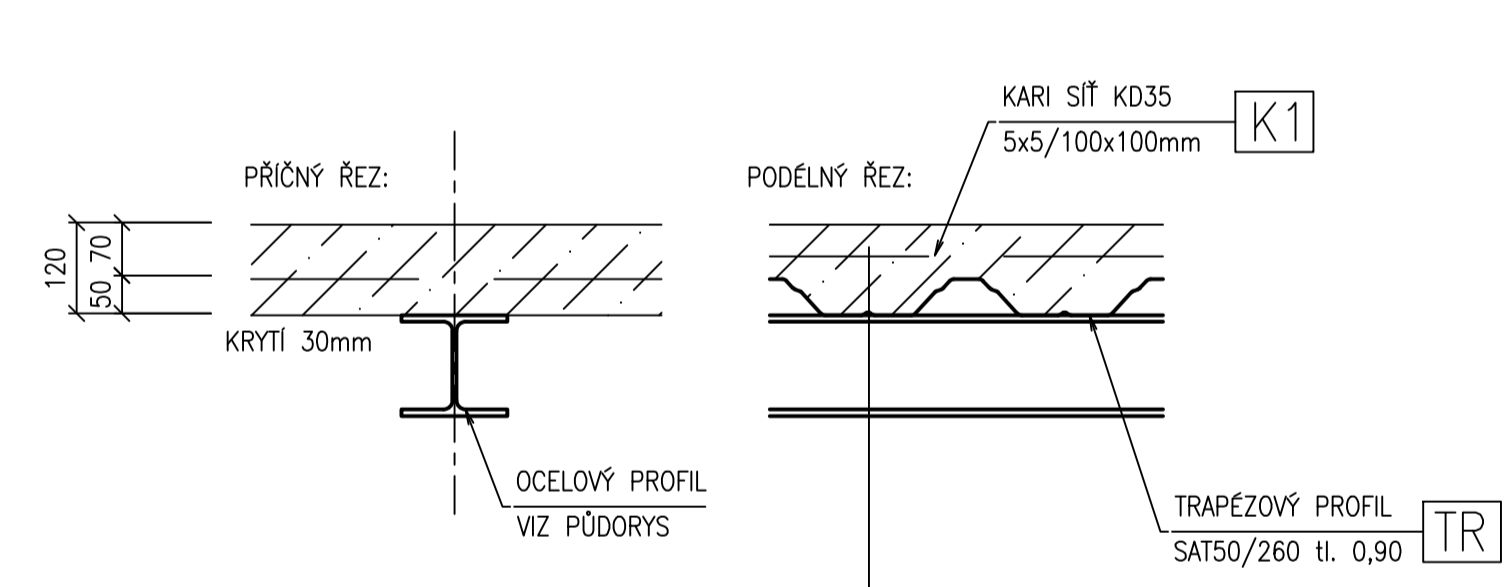
## 13-13

1:15



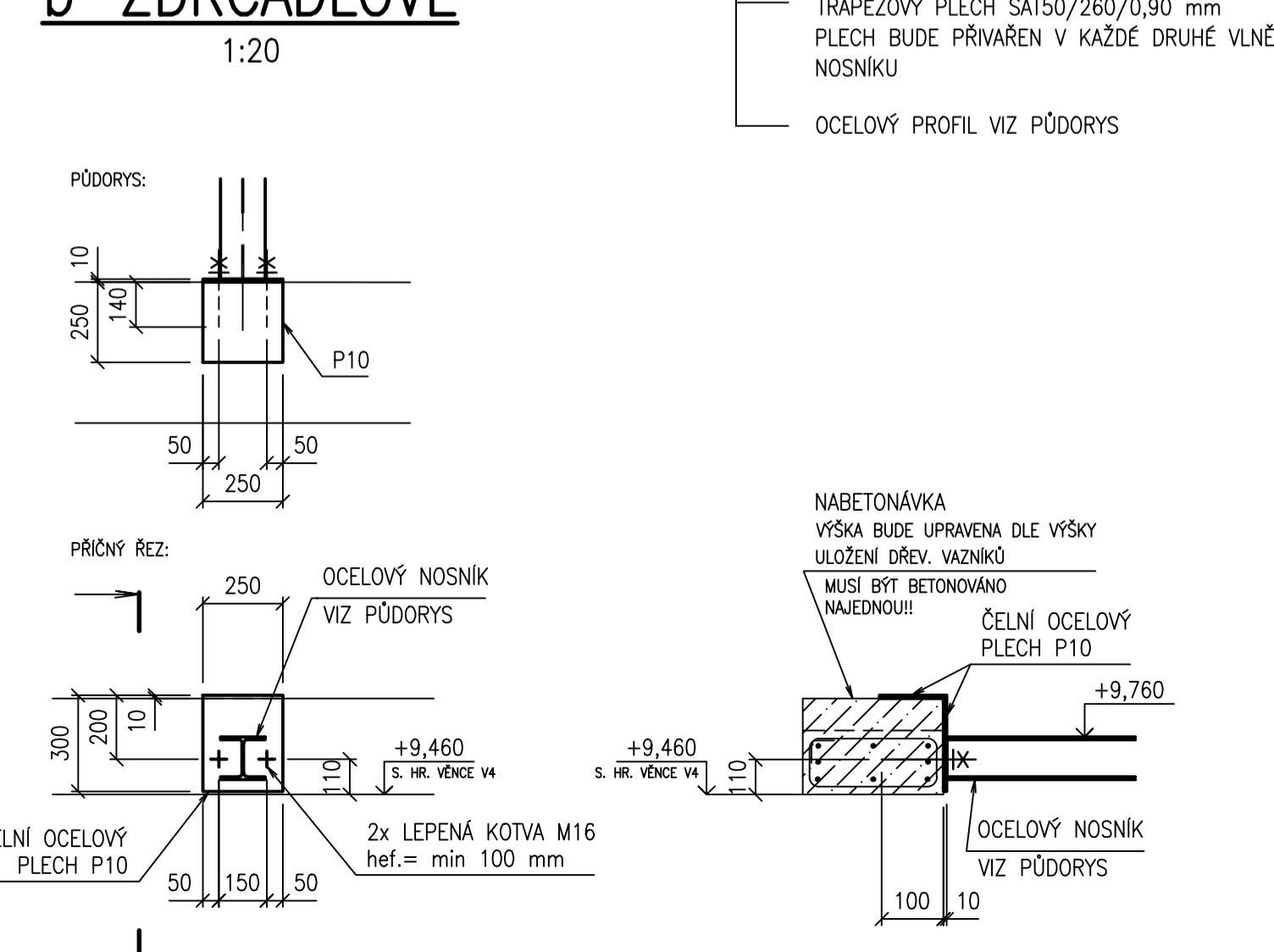
## OCELOBETONOVÝ STROP - D2

1:15



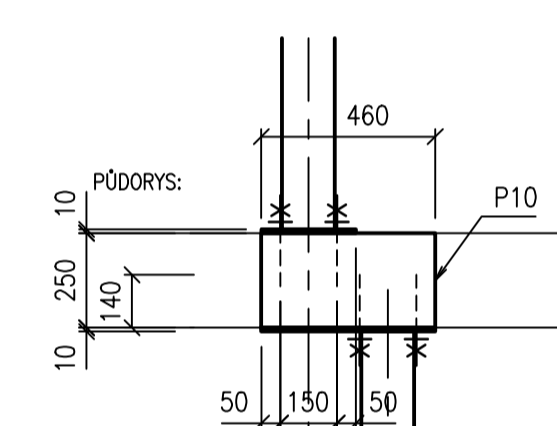
## KOTVENÍ a, b - ZDRCADLOVĚ

1:20



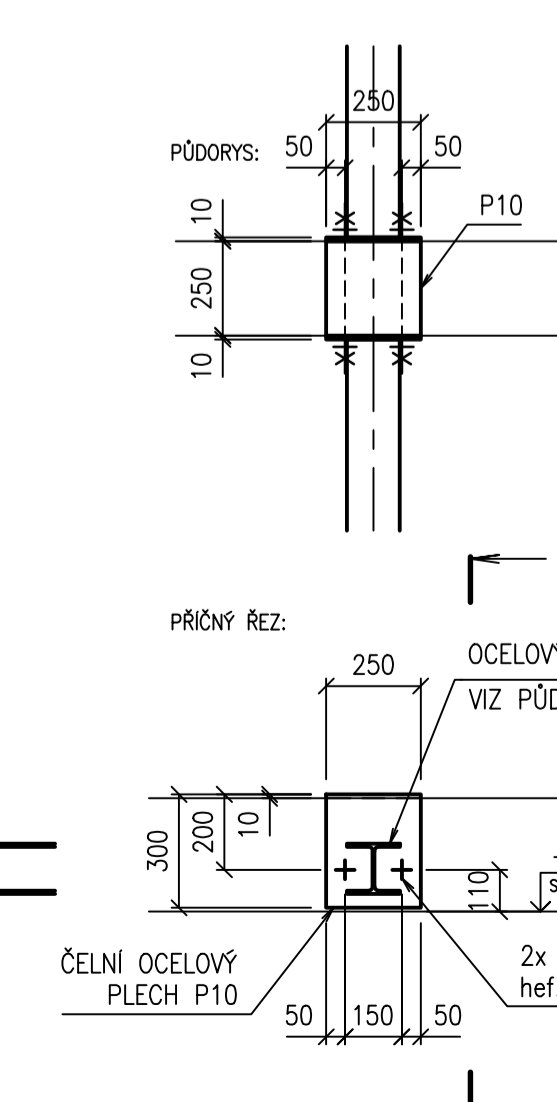
## KOTVENÍ c

1:20



## KOTVENÍ d

1:20



## POZNÁMKY:

- VŠECHNY ROZMĚRY NUTNO PŘEKONTROLOVAT NA STAVBĚ PŘED PROVÁZENÍM!
- NATĚRY OK, PŘÍPADNĚ NÁSTRÍKY DLE STAVEBNÍ ČÁSTI PD
- OCELOVÉ NOSNÍKY (PROVLÁKY) SVAŘOVANÉ DO BOXU BUDOU SVAŘENY PO DÉLCE VŽDY SVARÝ DLOUHÝMI 100 mm OSOVĚ PO 400 mm.
- VŠECHNY SVARÝ TL. 6 mm
- DISTANČNÍ PRVKY V BETONOVÝCH KONSTRUKCÍCH DLE ZYKLOSTI DODAVATELE.
- DOPORUČUJI VŠECHNY NOSNÍKY DODAT NA STAVBU DELŠÍ A NA STAVBĚ UPRAVOVAT ROZMĚRY DLE SKUTEČNOSTI.
- TATO DOKUMENTACE NENAHRAŽUJE DODAVATELSKOU DOKUMENTACI, DETAILY, VÝZTUHY APOD. BUDOU ŘEŠENY NA STAVBĚ V RÁMCI DODAVATELSKÉ DOKUMENTACE.
- PŘED PROVÁZENÍM BOURACÍCH PRACÍ MUSÍ BÝT PŘÍLEHLÉ KONSTRUKCE ŘÁDNĚ PODEPŘENY.
- U DODATEČNĚ LEPENÝCH KOTEV MUSÍ BÝT DODRŽENY MINIMÁLNÍ HLUBKY OSAZENÍ.
- OCELOVÉ NOSNÍKY SPRAŽENÉ DESKY NEBUDOU V DOBĚ MONTÁŽE ŽÁDNÝM ZPŮSOBEM PODEPŘENY
- PŘED ZAHÁJENÍM PRACÍ ODSOUHLASIT SE ZHOTOVITELEM PŘESNÉ POLOHY PROSTUPŮ
- POZN. 2: NA OCELOVÉ NOSNÍKY BUDE ULOŽEN TRAPÉZOVÝ PLECH, BETONÁŘSKÁ VÝZTUŽ A VYBETONOVANÁ DESKA O CELK. TL. 120 mm DLE DETAILU PRO OCELOBETONOVÝ STROP.

JSOU-LI V PROJEKTOVÉ DOKUMENTACI UVEDENY OBCHODNÍ NÁZVY VÝROBKŮ A MATERIÁLŮ, JEDNÁ SE O PŘÍKLAD POŽADOVANÉHO STANDARTU A JE JEJÍ MOŽNÉ NAHRADIT VÝROBKEM NEBO MATERIÁLEM SROVNATELNĚ KVALITATIVNĚ ROVNĚ.

TRÍDA PROVEDENÍ DLE ČSN EN 1090-2 EXC 2

DOPLŮJE VÝKRES Č. ....

±0 ± H. HR. PODLAHY 1.NP

čj)	OZN.	ZMĚNA	DATUM	PROVEDL	KONTROLA
	VYPRACOVAL	ING. VÍT HRTOŇ			
	PROJEKTANT	ING. VÍT HRTOŇ			
	SCHVÁLIL	ING. ROMAN LISNÍK			
	KONTROLOVAL	ING. ROMAN LISNÍK			
	INVESTOR	Quality Group s.r.o.			
	MÍSTO STAVBY	FŘÍDEK MÍSTEK			
	STAVBA	DOMOV PRO SENIORY FM, UL. ŠKOLSKÁ 401			
		- REKONSTRUKCE BUDOVY			
		STAVEBNĚ KONSTRUKČNÍ ŘEŠENÍ			
		KONSTRUKCE STROPU NAD 3.NP			
	Č. ZAK.	11394-091-000			
	ARCHIVNÍ ČÍSLO	HP4-1-99127			
	LISTŮ	1			
	MĚŘÍTKO	1:50			
	POČET A4	12			
	POŘÁDOVÉ Č.	07			

HP4-1-99103  
 HP4-1-99126  
 HP4-2-100875  
 HP4-3-99203  
 HP4-3-99202