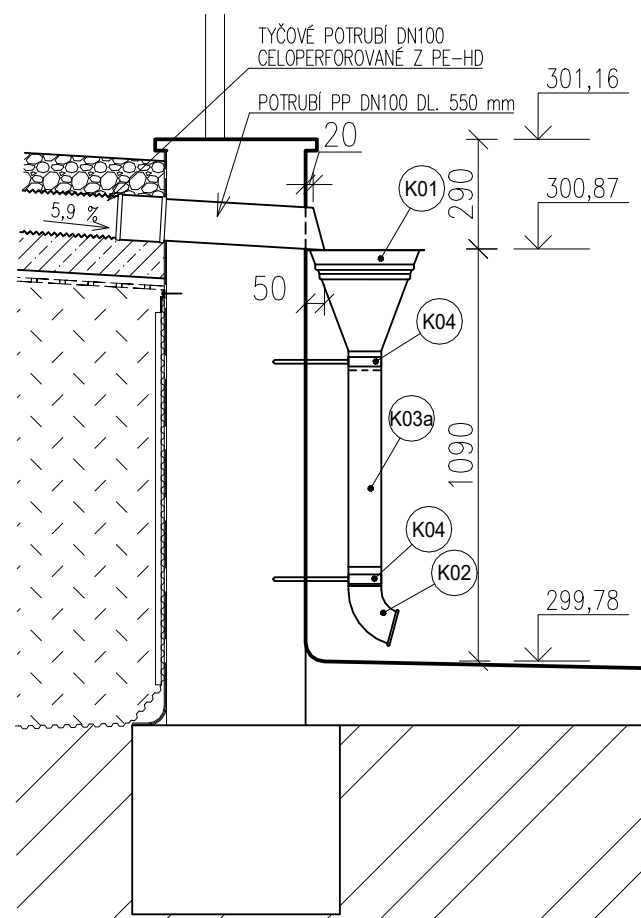
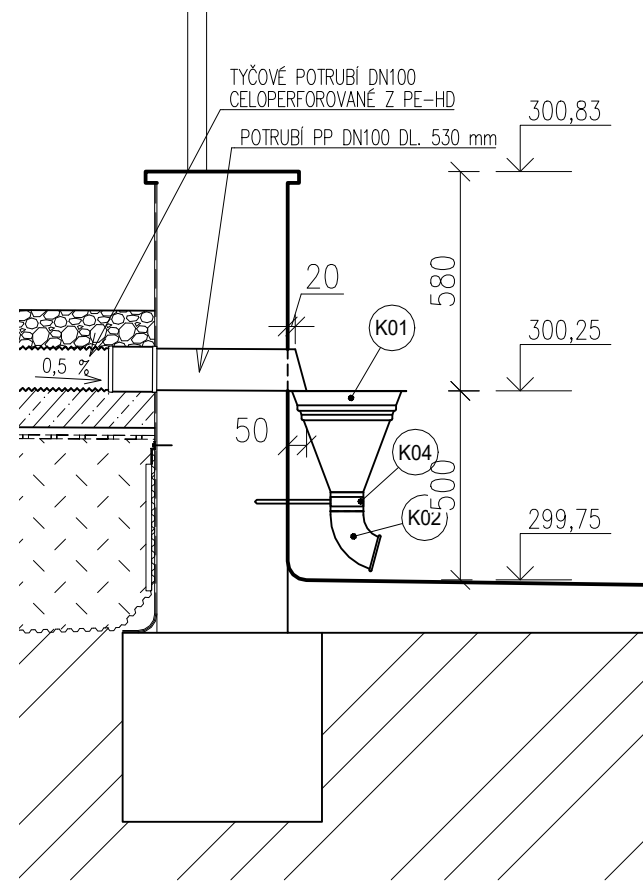


DETAIL ZAÚSTĚNÍ ODVODNĚNÉHO ŽLABU DO ANGLICKÉHO DVORKU

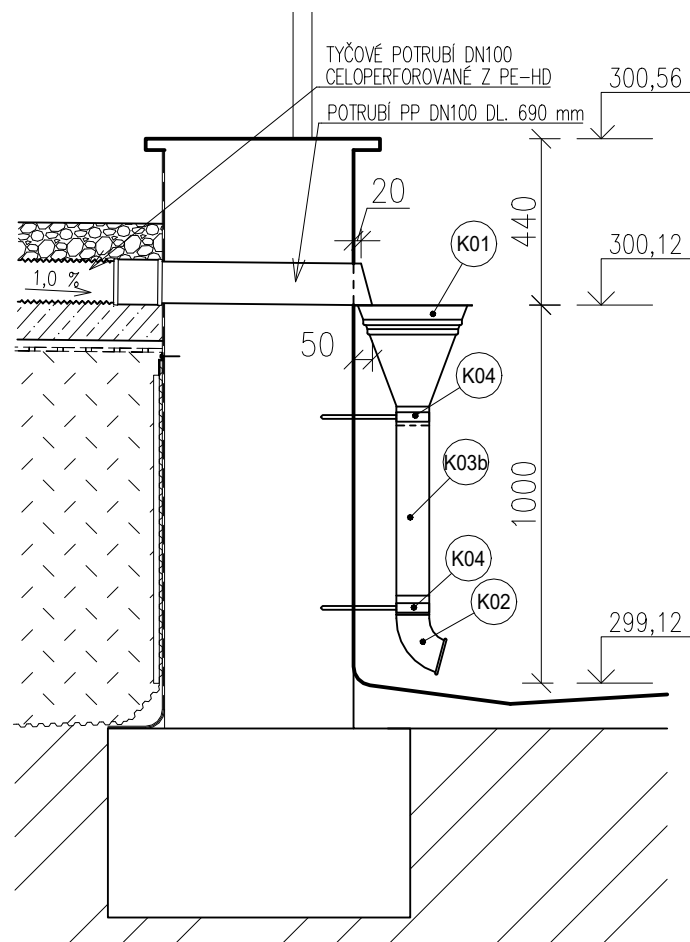
ZAÚSTĚNÍ "A"
M 1:20



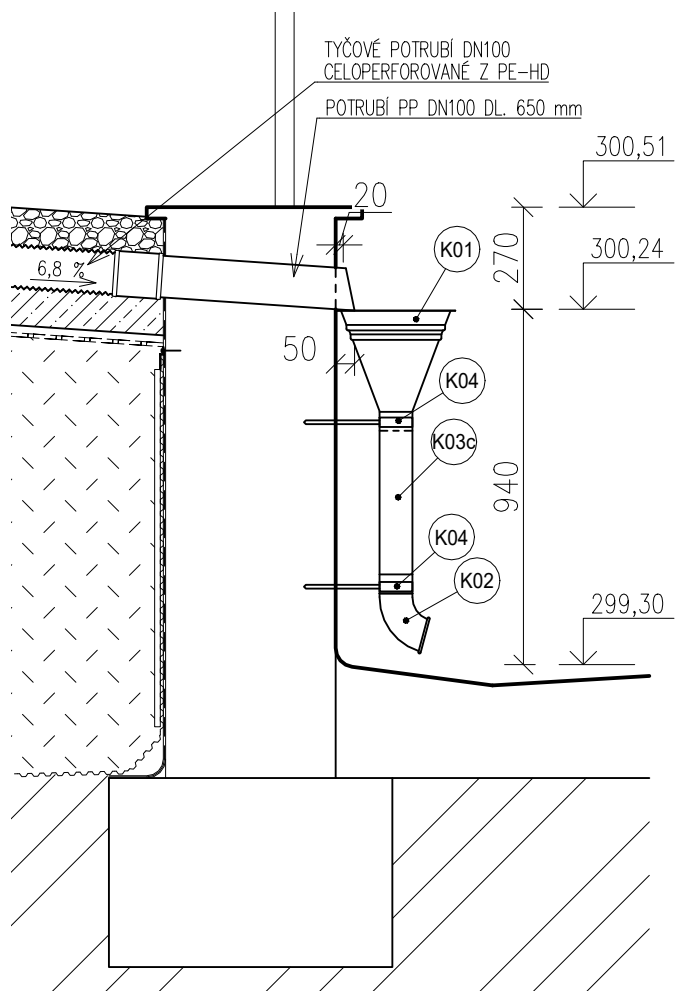
ZAÚSTĚNÍ "B"
M 1:20



ZAÚSTĚNÍ "C"
M 1:20

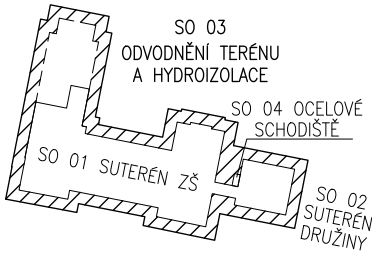


ZAÚSTĚNÍ "D"
M 1:20



VÝPIS KLEMPÍŘSKÝCH PRVKŮ

OZN	POPIS	SCHÉMA	MATERIÁL, BARVA	TL. PLECHU	RŠ [mm]	DÉLKA [mm]	POČET
K01	SBĚRNÝ TRYCHTÝŘ ø87		POPLASTOVANÝ OCELOVÝ PLECH, SVĚTLE ŠEDÁ (NAPŘ. RAL 9006)	0,6 mm	—	—	4
K02	VÝTOKOVÉ KOLENO ø87				274	—	4
K03a	SVODOVÁ ROURA ø87					620	1
K03b						550	1
K03c						480	1
K04	OBJÍMKA SVODOVÉ ROURY S TRNEM				—	—	7



Dokumentace byla zpracována jako Projektová dokumentace pro provádění stavby a nenahrazuje výrobní dokumentaci. Před provedením je nutno předložit výrobní dokumentaci jednotlivých částí díla.

Kontroloval	Vypracoval	Kreslil	BENEPRO, a.s.	
Ing. R. Hlaušek	Ing. M. Maďarová	Ing. M. Maďarová	www.benepro.cz - info@benepro.cz tel. : 595 172 428, fax : 595 172 429 Tovární 1707/33, 737 01 Český Těšín	
	<i>Maďarová</i>	<i>Maďarová</i>		
Investor	Statutární město Frýdek-Místek, Radniční 1148, 738 01 Frýdek-Místek		Formát	A3
Místo stavby	K Sedlišťím 320, Lískovec, Frýdek-Místek		Datum	11/2022
Akce: ZŠ F-M, Lískovec 320 - hydroizolace spodní stavby			Účel	DPS
			Měřítka	1:20
			Arch. číslo	BE/2022/10
			Číslo kopie	Číslo výkresu D.1.1.20
Objekt: SO 03 - ODVODNĚNÍ TERÉNU A HYDROIZOLACE				
Obsah: DET. ZAÚSTĚNÍ ODV. ŽLABU DO ANGLICKÉHO DVORKU				