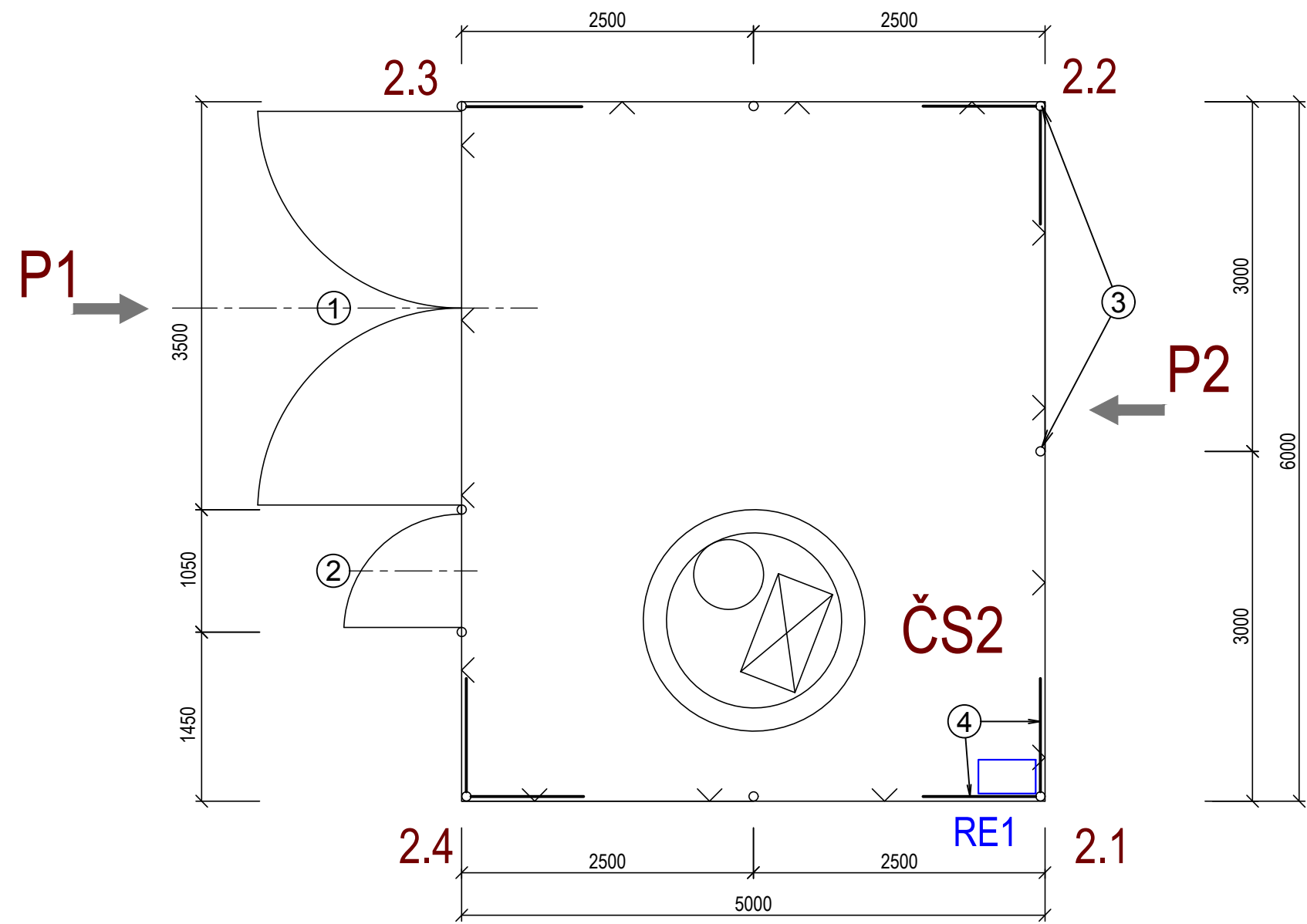
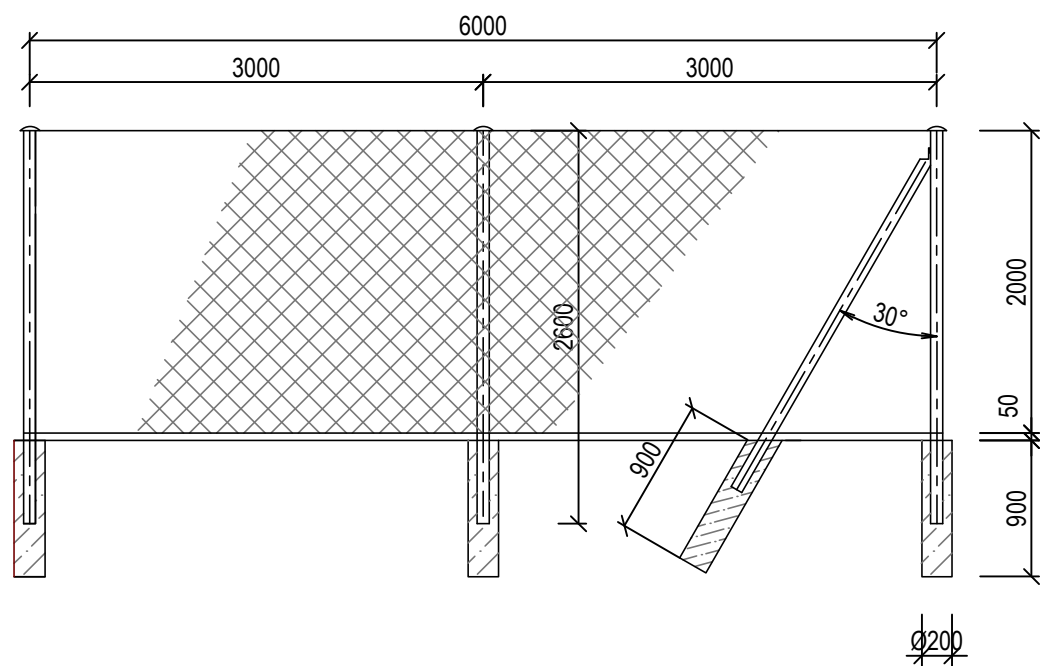


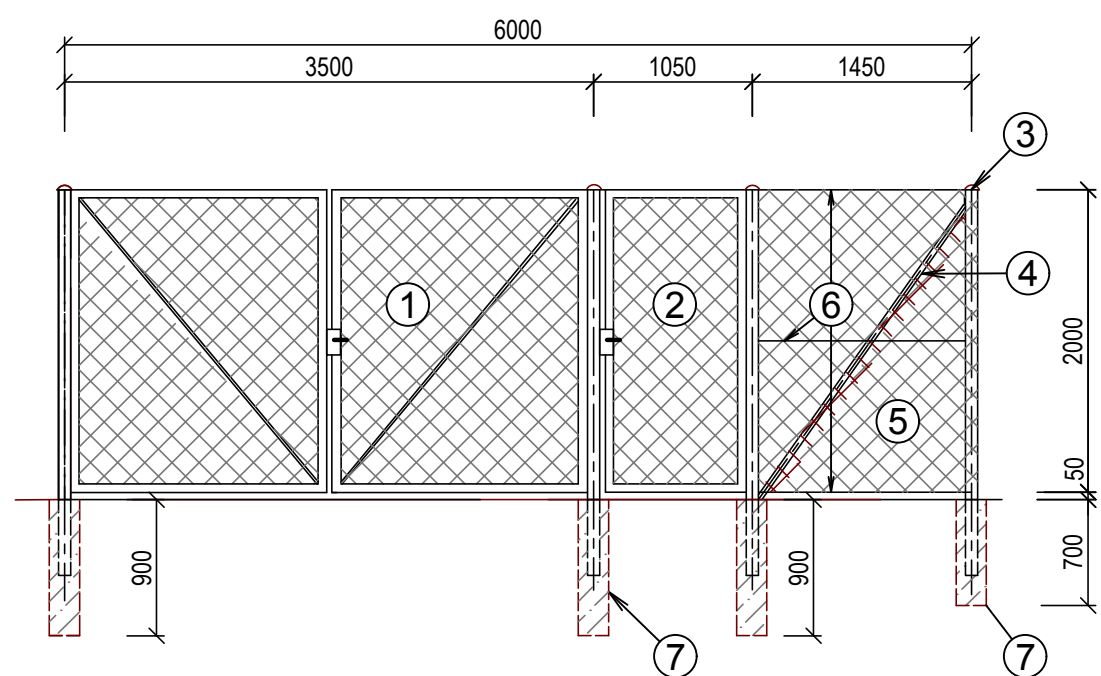
OPLOCENÍ ČS2



POHLED "P2"



POHLED "P1"



VÝPIS MATERIÁLU PRO OPLOCENÍ

OZN.	POPIS	POČ. (ks)
1	OCELOVÉ OTOČNÉ VRATA š = 3,5m (osová vzdálenost sloupků) x 1,95 m VČ. SLOUPKŮ	1
2	BRANKA S VÝPLETEM - VEL. 1,05 x 1,95 m (NASTAVITELNÉ ZÁVĚSY), VČ. SLOUPKŮ	1
3	OCELOVÝ SLOUPEK PRŮBĚŽNÝ Ø48x3,5, dl. 2600mm	6
4	OCELOVÁ VZPĚRA Ø38x3,2, dl. 2500mm	7
5	ČTYŘHRANNÉ PLOTOVÉ PLETIVO POTAŽENÉ PLASTEM (VEL. OK 50x50mm) - BARVA ZELENÁ	17,50 m
6	NAPÍNAČÍ DRÁT Ø 3,8 mm	55,00 m
7	BETONOVÁ PATKA Ø200, BETON C 15/20	16

VYTÝČENÍ - ČS2		
BOD	X	Y
2.1	1121403.03	471978.46
2.2	1121400.77	471972.90
2.3	1121396.14	471974.78
2.4	1121398.40	471980.34

POZNÁMKA:

VISACÍ ZÁMEK BUDE CHRÁNĚN PROTI VYLOMENÍ

BRANKA BUDE UZAMYKATELNÁ ZÁMKEM FAB

BRÁNA V OTEVŘENÉ POLOZE BUDE JIŠTĚNA POMOCÍ ZÁSTRČÍ

BRÁNA BUDE JIŠTĚNA PROTI VYZVEDNUTÍ

OCELOVÉ KONSTRUKCE BUDOU OPATŘENY OCHRANNÝM NÁTĚREM

-1x ANTIKOROZNÍ, 1x ZÁKLADNÍ, 2x EMAIL

VÝŠKOVÝ SYSTÉM: BALT P. V.

SOUŘADNICOVÝ SYSTÉM: S-JTSK

3			
2			
1			
REVIZE	POPIS	DATUM	SCHVÁLIL

Sweco Hydroprojekt a.s. divize Morava				SWECO 		
Pracoviště Ostrava, Varenská 49, 729 02 Ostrava; ostrava@sweco.cz; www.sweco.cz						
VYPRACOVAL	Alena Tolaszová	HIP	Ing. Martin Jonšta	T. KONTROLA	Ing. M. Machovec	
PROJEKTANT	Ing. Martin Jonšta	ŘEDITEL DIVIZE	Ing. Vít Černý, Ph.D.	DATUM	11/2017	
OBJEDNATEL	Statutární město Frýdek-Místek			OKRES	Frýdek-Místek	
AKCE: Odkanalizování oblastí povodí Olešné - kanalizace obce Chlebovice Frýdek-Místek				ČÍSLO ZAKÁZKY	217052 01 01	
				STUPEŇ	DPS	
				FORMÁT	3 A4	
				MĚŘITKO	1 : 50	
				ARCHIVNÍ ČÍSLO	0538/17/3	
				ČÁST STAVBY	Čerpací stanice ČS2	
PŘÍLOHA: Oplocení s vraty				ČÍSLO PŘÍLOHY	D.1.4.1.5	

Tato dokumentace včetně všech příloh (s výjimkou dat poskytnutých objednatelem) je duševním vlastnictvím akciové společnosti Sweco Hydroprojekt a.s. Objednatel této dokumentace je oprávněn ji využít k účelům vyplývajícím z uzavřené smlouvy bez jakéhokoliv omezení. Jiné osoby (jak fyzické, tak právnické) nejsou bez předchozího výslovného souhlasu objednatele oprávněny tuto dokumentaci ani její části jakkoli využívat, kopírovat (ani jiným způsobem rozmnožovat) nebo zpřístupnit dalším osobám.
Poznámka: Podpisy zpracovatelů jsou připojeny pouze k výtisku číslo 01 nebo originálu přílohy (matrici).