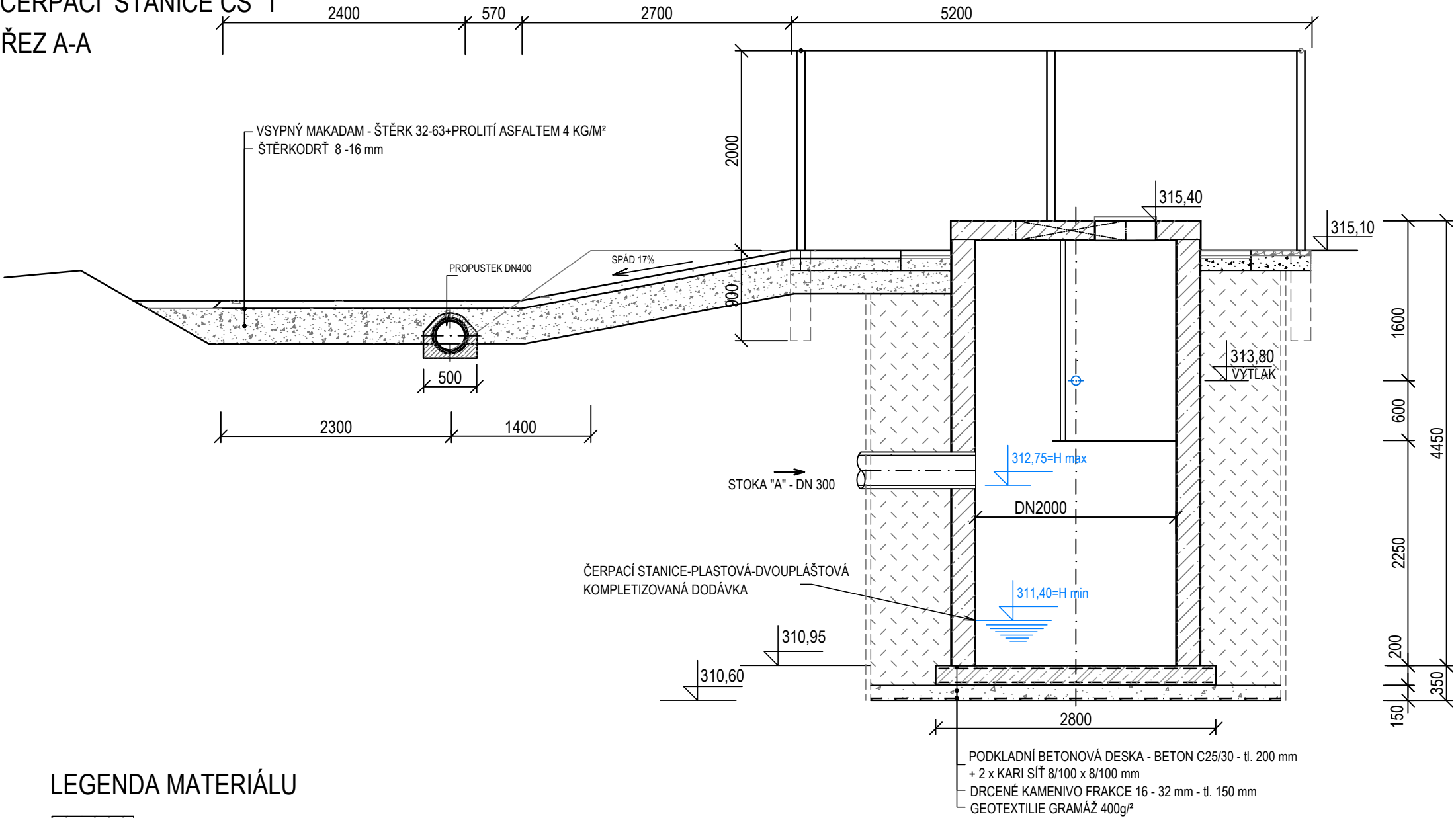


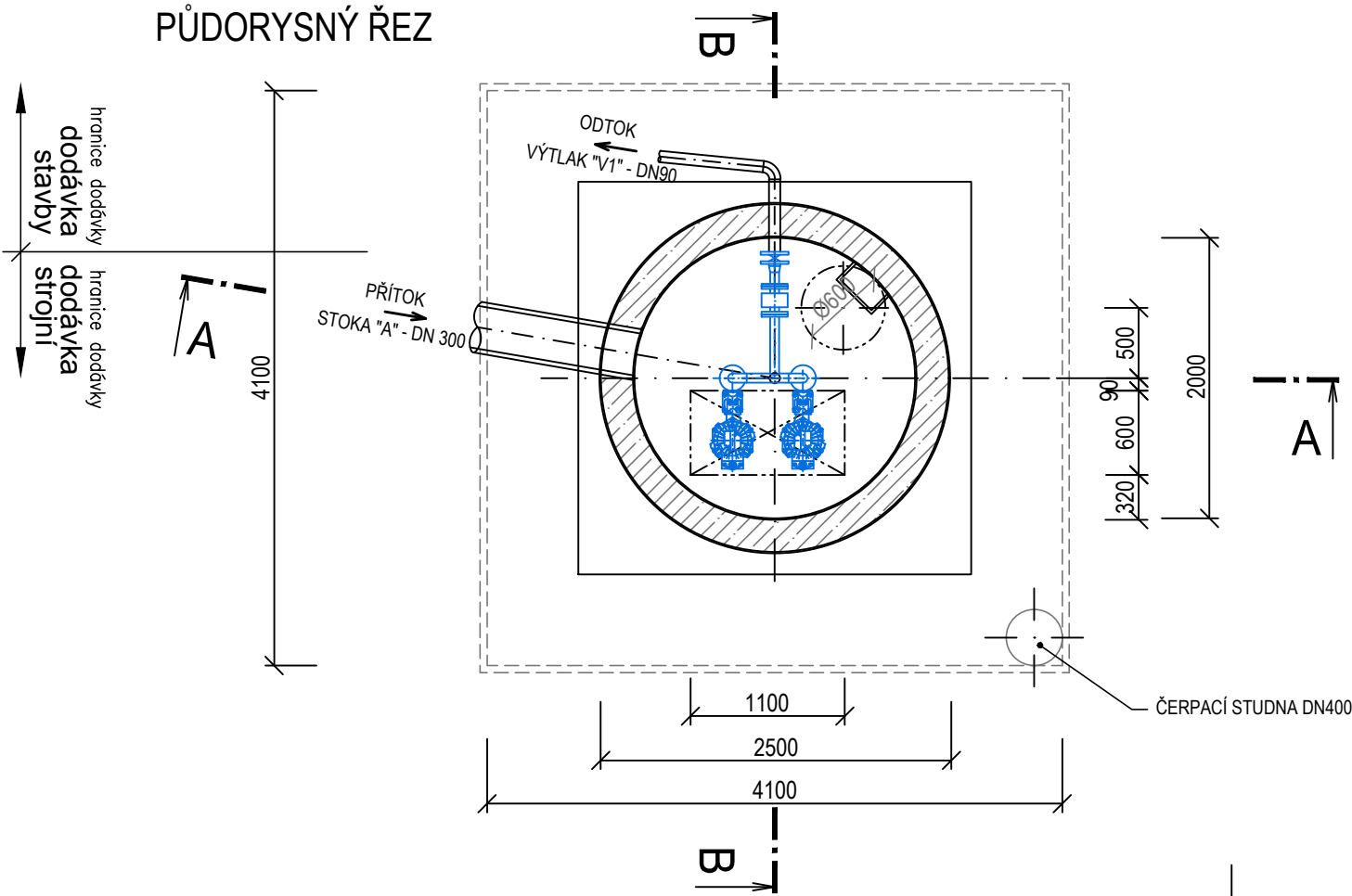
ČERPACÍ STANICE ČS 1
ŘEZ A-A



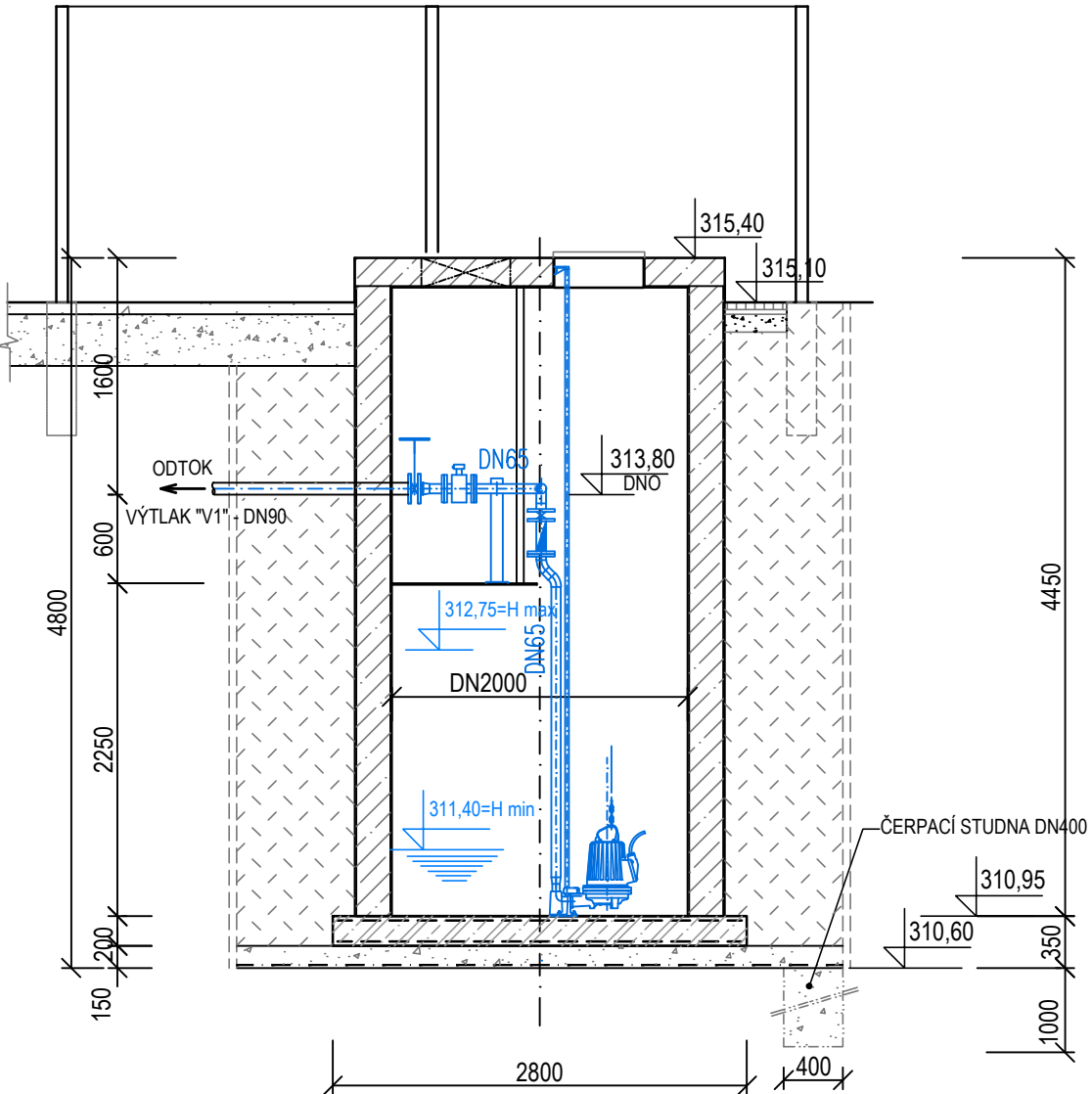
LEGENDA MATERIÁLU

- PROSTÝ BETON
- ŽELEZOBETON
- ŠTĚRKOPÍSEK (ŠTĚRKODRŤ)
- ZPĚTNÝ HUTNĚNÝ ZÁSYP
- GEOTEXTILIE GRAMÁŽ 400g/m²
- DODÁVKA TECHNOLOGIE

PŮDORYSNÝ ŘEZ



ŘEZ B - B



VÝŠKOVÝ SYSTÉM: BALT P. V.

SOUŘADNICOVÝ SYSTÉM: S-JTSK

3			
2			
1			
REVIZE	POPIS	DATUM	SCHVÁLIL

Sweco Hydroprojekt a.s. divize Morava Pracoviště Ostrava, Varenská 49, 729 02 Ostrava; ostrava@sweco.cz; www.sweco.cz				SWECO 	
VYPRACOVAL	Alena Tolaszová	HIP	Ing. Martin Jonšta	T. KONTROLA	Ing. M. Machovec
PROJEKTANT	Ing. Martin Jonšta	ŘEDITEL DIVIZE	Ing. Vít Černý, Ph.D.	DATUM	11/2017
OBJEDNATEL	Statutární město Frýdek-Místek			OKRES	Frýdek-Místek
AKCE: Odkanalizování oblastí povodí Olešné - kanalizace obce Chlebovice Frýdek-Místek				ČÍSLO ZAKÁZKY	217052 01 01
				STUPEŇ	DPS
				FORMÁT	3A4
				MĚŘÍTKO	1 : 50
				ARCHIVNÍ ČÍSLO	0538/17/3
				SO/PS	SO 03
ČÁST STAVBY	Čerpací stanice ČS21			ČÍSLO PŘÍLOHY	D.1.3.1.3
PŘÍLOHA: ČS1 - půdorys, řezy					

Tato dokumentace včetně všech příloh (s výjimkou dat poskytnutých objednatelem) je duševním vlastnictvím akciové společnosti Sweco Hydroprojekt a.s. Objednatel této dokumentace je oprávněn ji využít k účelům vyplývajícím z uzavřené smlouvy bez jakéhokoliv omezení. Jiné osoby (jak fyzické, tak právnické) nejsou bez předchozího výslovného souhlasu objednatele oprávněny tuto dokumentaci ani její části jakkoli využívat, kopírovat (ani jiným způsobem rozmnožovat) nebo zpřístupnit dalším osobám.
Poznámka: Podpisy zpracovatelů jsou připojeny pouze k výtisku číslo 01 nebo originálu přílohy (matrici).