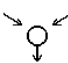


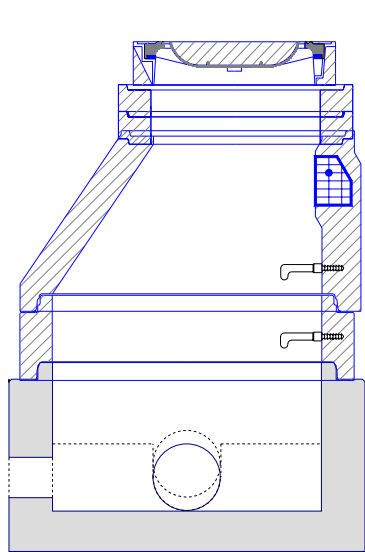
TABULKA ŠACHET				Šachtové dílce												
Poř.	Označení šachty	Kóta terénu	Umístění	Kóta poklopu	Kóta dna vývodu	Kóta dna	Výška šachty	Vyrovnávací prstenec pro poklop šachty		Šachtový kónus zakrytá deska		Šachtová skruž		Stupadla	Šachtové dno uložení dna	
		[m n.m.]		[m n.m.]	[m n.m.]	[m n.m.]	[m]		ks		ks		ks			ks
1	Š 69/1	335.38	vozovka h = 0.0 m	335.37	333.63	333.63	1.74	TBW-Q 100/625/120	2	TBR-Q 600/1000x625/120 SPK	1	TBS-Q 1000/250/120-SP	1	ocel. s PE	TBZ-Q 250-700 podkladový beton těsnění pro DN 1000	1
																2
	Celkem							TBW-Q 100/625/120	2	TBR-Q 600/1000x625/120 SPK	1	TBS-Q 1000/250/120-SP	1		TBZ-Q 250-700 těsnění pro DN 1000	1
																2

TABULKA ŠACHTOVÝCH DEN

Poř.	Označení šachty	Schémat. značka	Označení dna Stupadla	Vývod		Hlavní přívod		1.vedlejší přívod		2.vedlejší přívod		3.vedlejší přívod		4.vedlejší přívod	
1	Š 69/1		TBZ-Q 250-700	DN (mm)	250/235 SN 10	DN (mm)	250/235 SN 10	DN (mm)	160/151 SN 10	DN (mm)		DN (mm)		DN (mm)	
			stupadla: ocel. s PE	Materiál	PP KG 2000	Úhel β	173	Úhel β	264	Úhel β		Úhel β		Úhel β	
			kyneta:	dh[mm]	0	dh[mm]	49	dh[mm]	49	dh[mm]		dh[mm]		dh[mm]	
			beton s nát.	sklon [‰]	38.5	Materiál	PP KG 2000	Materiál	PP KG 2000	Materiál		Materiál		Materiál	
						sklon [‰]	0.0	sklon [‰]	0.0	sklon [‰]		sklon [‰]		sklon [‰]	

TABULKA SESTAV ŠACHET

Šachta č.1 Š 69/1



dno TBZ-Q 250-700	1
skruž TBS-Q 1000/250/120-SP	1
kónus TBR-Q 600/1000x625/120 S	1
vyr.prst. TBW-Q 100/625/120	2
poklop D 400 Begu-B-1 D400	1
těsnění pro DN 1000	2
kóta dna	333.63 m
kóta terénu	335.38 m
rozdíl kót	1.75 m
převýšení nad terénem	0.00 m
výška šachty	1.74 m
stavební výška	1.89 m
podkladový beton	

TABULKA ŠACHTOVÝCH POKLOPŮ

Poř.	Označení šachty	Třída zatížení	Označení poklopu	Popis poklopu	Úprava kolem poklopu	Výška poklopu [mm]	Počet
1	Š 69/1	D	D 400 Begu-B-1 D400	bez odvětrání, rám BEGU-R-1, poklop BEGU-B-1 D400	skladba komunikace	160	1
	Celkem	D	D 400 Begu-B-1 D400	bez odvětrání, rám BEGU-R-1, poklop BEGU-B-1 D400		160	1

Pref. kanalizační šachty

SWECO 
Sustainable engineering and design
(C) 1996-2018

Název stavby-objektu

STOKA E9

Projektant

STRANA